



# VIGILANCIA EPIDEMIOLÓGICA DE MOSCAS EXÓTICAS

## Estado de Veracruz

Informe de Actividades correspondiente a junio de 2019

23

### PLAGAS VIGILADAS

CONFORME A LA NIMF 6 y  
NOM-076-FITO-1999



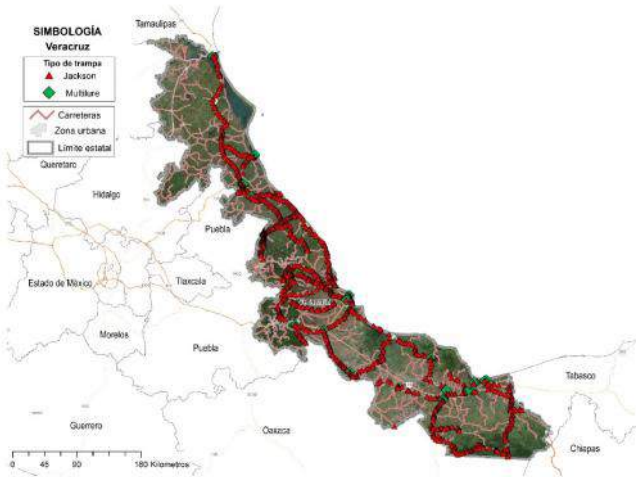
- **Mosca del Mediterráneo** (*Ceratitis capitata*)
- **Mosca del nogal** (*Rhagoletis suavis*)
- **Mosca del olivo** (*Bactrocera oleae*)
- **Mosca del tomate** (*Rhagoletis tomatitis*)
- **Mosca europea de la cereza** (*Rhagoletis cerasi*)
- **Mosca japonesa de la naranja** (*Bactrocera tsuneonis*)
- **Mosca oriental de la fruta** (*Bactrocera dorsalis*)
- **Mosca oriental del melón** (*Bactrocera cucurbitae*)
- **Mosca rayada de la fruta** (*Bactrocera scutellata*)
- **Mosca sudamericana de las cucurbitáceas** (*Anastrepha grandis*)
- **Mosca de la fruta del durazno** (*Bactrocera zonata*)
- **Mosca de la fruta del mango** (*Ceratitis cosyra*)
- **Mosca de la zarzamora** (*Ceratitis/Pterandrus rubivora*)
- **Mosca de las cucurbitáceas** (*Dacus/Didacus ciliatus*)
- **Mosca de las rosas** (*Rhagoletis basiola*)
- **Mosca de las solanáceas** (*Bactrocera latifrons*)
- **Mosca del Caribe** (*Anastrepha suspensa*)
- **Mosca del fruto del café** (*Triothis thurum coffeae*)

MUNICIPIOS

99

Condición  
fitosanitaria  
NIMF 6

AUSENTE



1,324 TRAMPAS INSTALADAS



### PRINCIPALES CULTIVOS PROTEGIDOS

NARANJA	CAFÉ CEREZA
MANGO	TANJERINA
MANDARINA	TORONJA



**358,892.52 HA**  
SUPERFICIE CULTIVADA

**\$ 6,786,191.72**  
VALOR DE LA PRODUCCIÓN

### ACTIVIDADES



ACTIVIDAD	PROGRAMADO EN EL MES	REALIZADO EN EL MES	% DE AVANCE
REVISIONES EN RUTAS DE TRAMPEO	2,926	2,167	73.41

Semana 23 a la 26 de 2019

### RESULTADO DE LA VIGILANCIA AL MES

0

**MUESTRAS INGRESADAS**  
a Diagnostico

**DIAGNÓSTICO NEGATIVO**

A LA PRESENCIA DE PLAGAS  
BAJO VIGILANCIA