



VIGILANCIA EPIDEMIOLÓGICA DE MOSCAS EXÓTICAS

Estado de Guanajuato

Informe de Actividades correspondiente a junio de 2019

23

PLAGAS VIGILADAS

CONFORME A LA NIMF 6 y
NOM-076-FITO-1999



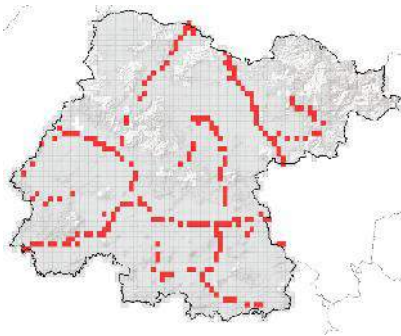
- Mosca del Mediterráneo (*Ceratitiscapitata*)
- Mosca del nogal (*Rhagoletissuavis*)
- Mosca del olivo (*Bactroceraoleae*)
- Mosca del tomate (*Rhagoletistomatidis*)
- Mosca europea de la cereza (*Rhagoletiscerasi*)
- Mosca japonesa de la naranja (*Bactrocera tsuneonis*)
- Mosca oriental de la fruta (*Bactrocera dorsalis*)
- Mosca oriental del melón (*Bactrocera cucurbitae*)
- Mosca rayada de la fruta (*Bactrocera scutellata*)
- Mosca sudamericana de las cucurbitáceas (*Anastrephagrandidis*)
- Mosca de la fruta del durazno (*Bactrocera zonata*)
- Mosca de la fruta del mango (*Ceratitiscosyra*)
- Mosca de la zarzamora (*Ceratitiscerasi*/*Pterandrus rubivora*)
- Mosca de las cucurbitáceas (*Dacus*/*Diaducus ciliatus*)
- Mosca de las rosas (*Rhagoletis basiola*)
- Mosca de las solanáceas (*Bactrocera latifrons*)
- Mosca del Caribe (*Anastrepha suspensa*)
- Mosca del fruto del café (*Triothistrum coffeae*)

40 MUNICIPIOS
↳ 195 LOCALIDADES

492

REGISTROS EN TIEMPO REAL

COBERTURA



Condición
fitosanitaria
NIMF 6

AUSENTE

260 TRAMPAS INSTALADAS

Superficie acumulada de 2014 a enero de 2019

ACTIVIDADES



ACTIVIDAD	PROGRAMADO AL MES	REALIZADO AL MES	% DE AVANCE
REVISIONES EN RUTAS DE TRAMPEO	460	492	106.96

Semana 23 a la 26 de 2019

PRINCIPALES CULTIVOS PROTEGIDOS

TRIGO	AGUACATE
TOMATE (JITOMATE)	FRIJOL
MAÍZ	HORTALIZAS



937,305.6 HA
SUPERFICIE CULTIVADA



\$27,055,727,312.60
VALOR DE LA PRODUCCIÓN

RESULTADO DE LA VIGILANCIA AL MES

0

MUESTRAS INGRESADAS

a Diagnóstico Fitosanitario en el
Centro Nacional de Referencia Fitosanitaria

NO SE HAN ENCONTRADO
ESPECÍMENES
SOSPECHOSOS
A LAS PLAGAS BAJO
VIGILANCIA