



# VIGILANCIA EPIDEMIOLÓGICA DE MOSCAS EXÓTICAS

## Estado de Coahuila

Informe de Actividades correspondiente a junio de 2019

23

### PLAGAS VIGILADAS

CONFORME A LA NIMF 6 y  
NOM-076-FITO-1999



- Mosca del Mediterráneo (*Ceratitis capitata*)
- Mosca del nogal (*Rhagoletis suavis*)
- Mosca del olivo (*Bactrocera oleae*)
- Mosca del tomate (*Rhagoletis tomatidis*)
- Mosca europea de la cereza (*Rhagoletis cerasi*)
- Mosca japonesa de la naranja (*Bactrocera tsuneeonis*)
- Mosca oriental de la fruta (*Bactrocera dorsalis*)
- Mosca oriental del melón (*Bactrocera cucurbitae*)
- Mosca rayada de la fruta (*Bactrocera scutellata*)
- Mosca sudamericana de las cucurbitáceas (*Anastrepha grandis*)
- Mosca de la fruta del durazno (*Bactrocera zonata*)
- Mosca de la fruta del mango (*Ceratitis cosyra*)
- Mosca de la zarzamora (*Ceratitis/Pterandrus rubivora*)
- Mosca de las cucurbitáceas (*Dacus/Diacus ciliatus*)
- Mosca de las rosas (*Rhagoletis basiola*)
- Mosca de las solanáceas (*Bactrocera latifrons*)
- Mosca del Caribe (*Anastrepha suspensa*)
- Mosca del fruto del café (*Triothisrum coffeae*)

### MUNICIPIOS

6

Condición  
fitosanitaria  
NIMF 6

AUSENTE

### PRINCIPALES CULTIVOS PROTEGIDOS

MELÓN

MANZANO

TOMATE

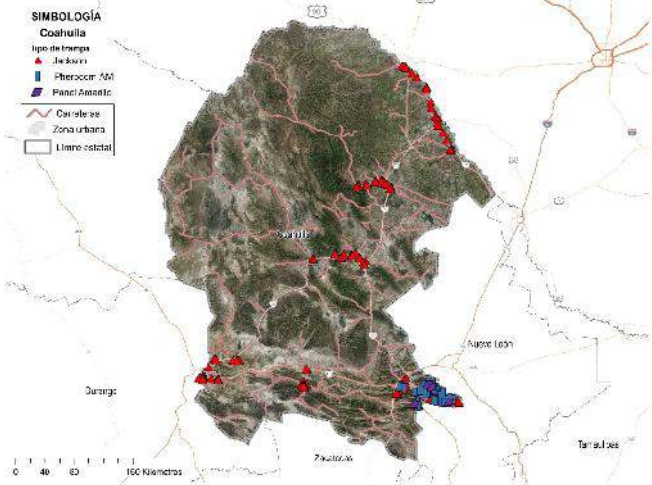
SANDIA

DURAZNO

UVA



336 TRAMPAS INSTALADAS



### ACTIVIDADES



ACTIVIDAD	PROGRAMADO AL MES	REALIZADO AL MES	% DE AVANCE
REVISIONES EN RUTAS DE TRAMPEO	672	570	84.82

Semana 23 a la 26 de 2019

Las actividades se vieron disminuidas por falta de combustible y recursos.

### RESULTADO DE LA VIGILANCIA

0

MUESTRAS INGRESADAS  
a Diagnostico

NO SE HAN ENCONTRADO  
ESPECÍMENES SOSPECHOSOS  
A LAS PLAGAS BAJO  
VIGILANCIA