

VIGILANCIA EPIDEMIOLÓGICA DE MOSCAS EXÓTICAS

Estado de Oaxaca

Informe de Actividades correspondiente a mayo de 2019

23

PLAGAS VIGILADAS

CONFORME A LA NIMF 6 y
NOM-076-FITO-1999



- Mosca del Mediterráneo (*Ceratitis capitata*)
- Mosca del nogal (*Rhagoletis suavis*)
- Mosca del olivo (*Bactrocera oleae*)
- Mosca del tomate (*Rhagoletis tomatitis*)
- Mosca europea de la cereza (*Rhagoletis cerasi*)
- Mosca japonesa de la naranja (*Bactrocera tsunensis*)
- Mosca oriental de la fruta (*Bactrocera dorsalis*)
- Mosca oriental del melón (*Bactrocera cucurbitae*)
- Mosca rayada de la fruta (*Bactrocera scutellata*)
- Mosca sudamericana de las cucurbitáceas (*Anastrepha grandis*)
- Mosca de la fruta del durazno (*Bactrocera zonata*)
- Mosca de la fruta del mango (*Ceratitiscosyra*)
- Mosca de la zarzamora (*Ceratitiscosyra*)
- Mosca de las cucurbitáceas (*Dacus/Diacusciliatus*)
- Mosca de las rosas (*Rhagoletis basiola*)
- Mosca de las solanáceas (*Bactrocera latifrons*)
- Mosca del Caribe (*Anastrepha suspensa*)
- Mosca del fruto del café (*Triothisrum coffeae*)

MUNICIPIOS

62

Condición
fitosanitaria
NIMF 6

AUSENTE

SIMBOLOGÍA

Oaxaca

Tipo de trampa

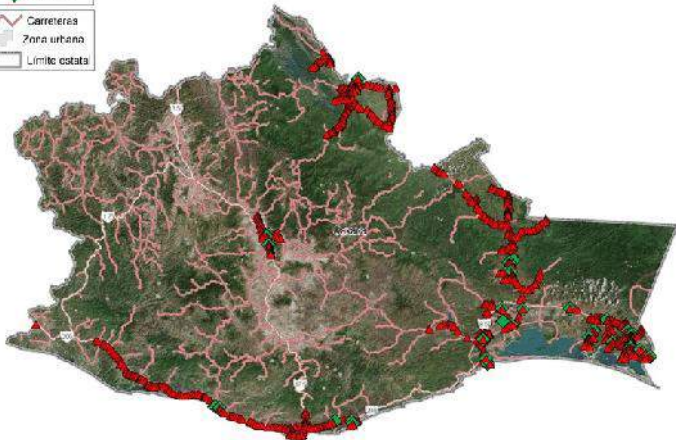
▲ Jackson

◆ Mullins

— Carretera

□ Zona urbana

□ Límite estatal



1,078 TRAMPAS INSTALADAS



PRINCIPALES CULTIVOS PROTEGIDOS

CAFÉ CEREZA

TOMATE

MELÓN

NARANJA

TORONJA

MANGO



ACTIVIDADES



ACTIVIDAD	PROGRAMADO EN EL MES	REALIZADO EN EL MES	% DE AVANCE
REVISIONES EN RUTAS DE TRAMPEO	1,933	1,168	60.42

Semana 19 a la 22 de 2019



136,012.26 HA

SUPERFICIE CULTIVADA



\$1,454,455.91

VALOR DE LA PRODUCCIÓN

RESULTADO DE LA VIGILANCIA AL MES

0

MUESTRAS INGRESADAS

a Diagnóstico

DIAGNÓSTICO
NEGATIVO

A LA PRESENCIA DE PLAGAS
BAJO VIGILANCIA