



VIGILANCIA EPIDEMIOLÓGICA DE MOSCAS EXÓTICAS

Estado de Hidalgo

Informe de Actividades correspondiente a Mayo de 2019

23

PLAGAS VIGILADAS

CONFORME A LA NIMF 6 y
NOM-076-FITO-1999



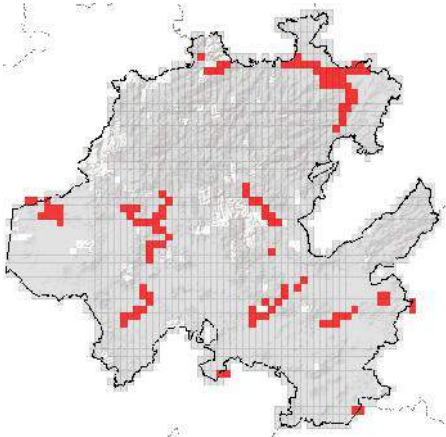
- Mosca del Medlarino (*Ceratitis capitata*)
- Mosca del nogal (*Rhagoletis suavis*)
- Mosca del olivo (*Bactrocera oleae*)
- Mosca del tomate (*Rhagoletis tomatitis*)
- Mosca europea de la cereza (*Rhagoletis cerasi*)
- Mosca japonesa de la naranja (*Bactrocera tsunonis*)
- Mosca oriental de la fruta (*Bactrocera dorsalis*)
- Mosca oriental del melón (*Bactrocera cucurbitae*)
- Mosca rayada de la fruta (*Bactrocera scutellata*)
- Mosca sudamericana de las cucurbitáceas (*Anastrepha grandis*)
- Mosca de la fruta del durazno (*Bactrocera zonata*)
- Mosca de la fruta del mango (*Ceratitis cosyra*)
- Mosca de la zazzamora (*Ceratitis/Pterandrus rubivora*)
- Mosca de las cucurbitáceas (*Dacus/Diacus ciliatus*)
- Mosca de las rosas (*Rhagoletis basiola*)
- Mosca de las solanáceas (*Bactrocera latifrons*)
- Mosca del Caribe (*Anastrepha suspensa*)
- Mosca del fruto del café (*Triothisrum coffeae*)

27 MUNICIPIOS
202 LOCALIDADES

485

REGISTROS EN
TIEMPO REAL

COBERTURA



Condición
fitosanitaria
NIMF 6

AUSENTE

246 TRAMPAS INSTALADAS



PRINCIPALES CULTIVOS PROTEGIDOS

CAFÉ	CHILE
TOMATE (JITOMATE)	NARANJA
MANZANA	FRUTALES



556,110.24 ha
SUPERFICIE CULTIVADA



\$8,280,222,608.00
VALOR DE LA PRODUCCIÓN

ACTIVIDADES

ACTIVIDAD	PROGRAMADO AL MES	REALIZADO AL MES	% DE AVANCE
REVISIONES EN RUTAS DE TRAMPEO	485	485	100%

Semana 19 a la 22 de 2019

RESULTADO DE LA VIGILANCIA AL MES

1

MUESTRAS INGRESADAS

a Diagnostico en laboratorios de Moscamed

NO SE HAN ENCONTRADO
ESPECÍMENES
SOSPECHOSOS
A LAS PLAGAS BAJO
VIGILANCIA