



# VIGILANCIA EPIDEMIOLÓGICA DE MOSCAS EXÓTICAS

## Estado de Campeche

Informe de Actividades correspondiente a mayo de 2019

23

### PLAGAS VIGILADAS

CONFORME A LA NIMF 6 y  
NOM-076-FITO-1999



- Mosca del Mediterráneo (*Ceratitis capitata*)
- Mosca del nogal (*Rhagoletis suavis*)
- Mosca del olivo (*Bactrocera oleae*)
- Mosca del tomate (*Rhagoletis tomatitis*)
- Mosca europea de la cereza (*Rhagoletis cerasi*)
- Mosca japonesa de la naranja (*Bactrocera tsuneonis*)
- Mosca oriental de la fruta (*Bactrocera dorsalis*)
- Mosca oriental del melón (*Bactrocera cucurbitae*)
- Mosca rayada de la fruta (*Bactrocera scutellata*)
- Mosca sudamericana de las cucurbitáceas (*Anastrepha grandis*)
- Mosca de la fruta del durazno (*Bactrocera zonata*)
- Mosca de la fruta del mango (*Ceratitis cosyra*)
- Mosca de la zarzamora (*Ceratitis/Pterandrus rubivora*)
- Mosca de las cucurbitáceas (*Dacus/Diacus ciliatus*)
- Mosca de las rosas (*Rhagoletis basiola*)
- Mosca de las solanáceas (*Bactrocera latifrons*)
- Mosca del Caribe (*Anastrepha suspensa*)
- Mosca del fruto del café (*Triothis thurum coffeae*)

### MUNICIPIOS

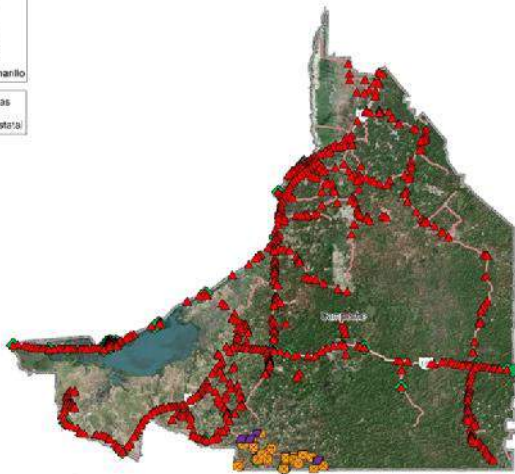
11

Condición  
fitosanitaria  
NIMF 6

AUSENTE

#### SIMBOLOGÍA

- Campeche
- Tipo de trampa
  - C&C
  - Jackson
  - Mullibre
  - Panel Amarillo
  - Carreteras
  - Límite estatal



1020 TRAMPAS INSTALADAS



### PRINCIPALES CULTIVOS PROTEGIDOS

SANDÍA	MANGO
MAMEY	GUAYABA
NARANJA	LIMÓN



### ACTIVIDADES



ACTIVIDAD	PROGRAMADO EN EL MES	REALIZADO EN EL MES	% DE AVANCE
REVISIONES EN RUTAS DE TRAMPEO	2,040	0	0

Semana 19 a la 22 de 2019

Nota-Derivado de la falta de disponibilidad de recurso no se llevaron a cabo las actividades correspondientes al mes.



10,482.75 HA  
SUPERFICIE CULTIVADA



\$420,759.71  
VALOR DE LA PRODUCCIÓN

### RESULTADO DE LA VIGILANCIA AL MES

0

MUESTRAS INGRESADAS  
a Diagnostico

DIAGNÓSTICO  
**NEGATIVO**

A LA PRESENCIA DE PLAGAS  
BAJO VIGILANCIA