



VIGILANCIA EPIDEMIOLÓGICA DE MOSCAS EXÓTICAS

Estado de Querétaro

Informe de Actividades correspondiente a Abril de 2019

23

PLAGAS VIGILADAS

CONFORME A LA NIMF 6 y
NOM-076-FITO-1999



- Mosca del Medlarínico (*Ceratitis capitata*)
- Mosca del nogal (*Rhagoletis suavis*)
- Mosca del olivo (*Bactrocera oleae*)
- Mosca del tomate (*Rhagoletis tomatii*)
- Mosca europea de la cereza (*Rhagoletis cerasi*)
- Mosca japonesa de la naranja (*Bactrocera tsunonis*)
- Mosca oriental de la fruta (*Bactrocera dorsalis*)
- Mosca oriental del melón (*Bactrocera cucurbitae*)
- Mosca rayada de la fruta (*Bactrocera scutellata*)
- Mosca sudamericana de las cucurbitáceas (*Anastrepha grandis*)
- Mosca de la fruta del durazno (*Bactrocera zonata*)
- Mosca de la fruta del mango (*Ceratitis cosyra*)
- Mosca de la zazzamora (*Ceratitis/Pterandrus rubivora*)
- Mosca de las cucurbitáceas (*Dacus/Diacus ciliatus*)
- Mosca de las rosas (*Rhagoletis basiola*)
- Mosca de las solanáceas (*Bactrocera latifrons*)
- Mosca del Caribe (*Anastrepha suspensa*)
- Mosca del fruto del café (*Triethirum coffeae*)

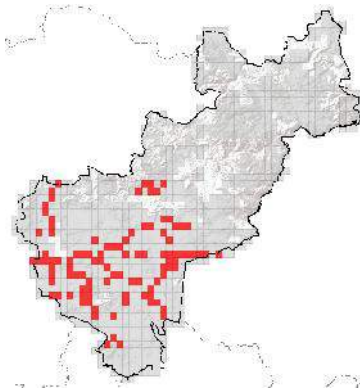
MUNICIPIOS

11

Condición
fitosanitaria
NIMF 6

AUSENTE

COBERTURA



Superficie acumulada de 2014 a enero de 2019

Condición
fitosanitaria
NIMF 6

AUSENTE

80 TRAMPAS INSTALADAS



PRINCIPALES CULTIVOS PROTEGIDOS

ALFALFA

AGUACATE

TOMATE
(JITOMATE)

FRIJOL

MAÍZ

HORTALIZAS



154,108.44 ha
SUPERFICIE CULTIVADA



\$4,066,157,533.48
VALOR DE LA PRODUCCIÓN

ACTIVIDADES

ACTIVIDAD	PROGRAMADO AL MES	REALIZADO AL MES	% DE AVANCE
REVISIONES EN RUTAS DE TRAMPEO	160	160	100

Semana 14 a la 18 de 2019

RESULTADO DE LA VIGILANCIA AL MES

0

MUESTRAS INGRESADAS

a Diagnostico Fitosanitario en el
Centro Nacional de Referencia Fitosanitaria

NO SE HAN ENCONTRADO
ESPECÍMENES
SOSPECHOSOS
A LAS PLAGAS BAJO
VIGILANCIA