



VIGILANCIA EPIDEMIOLÓGICA DE MOSCAS EXÓTICAS

Estado de Durango

Informe de Actividades correspondiente a Abril de 2019

23

PLAGAS VIGILADAS

CONFORME A LA NIMF 6 y
NOM-076-FITO-1999



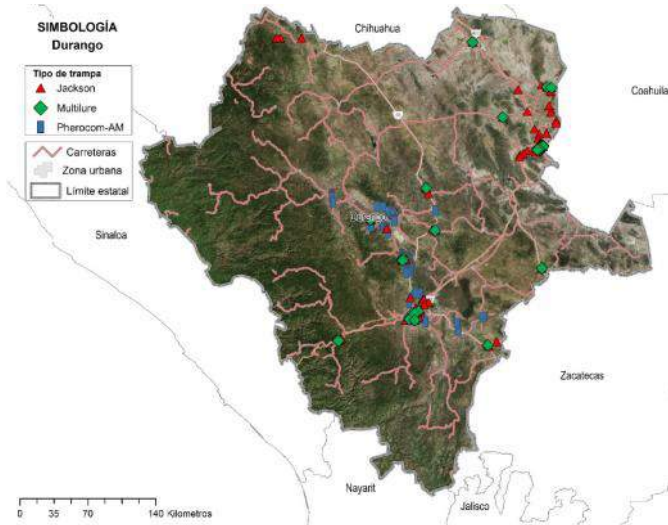
- Mosca del Mediterráneo (*Ceratitis capitata*)
- Mosca del nogal (*Rhagoletis suavis*)
- Mosca del olivo (*Bactrocera oleae*)
- Mosca del tomate (*Rhagoletis tomatitis*)
- Mosca europea de la cereza (*Rhagoletis cerasi*)
- Mosca japonesa de la naranja (*Bactrocera tsuneonis*)
- Mosca oriental de la fruta (*Bactrocera dorsalis*)
- Mosca oriental del melón (*Bactrocera cucurbitae*)
- Mosca rayada de la fruta (*Bactrocera scutellata*)
- Mosca sudamericana de las cucurbitáceas (*Anastrepha grandis*)
- Mosca de la fruta del durazno (*Bactrocera zonata*)
- Mosca de la fruta del mango (*Ceratitis cosyra*)
- Mosca de la zarzamora (*Ceratitis/Pterandrus rubivora*)
- Mosca de las cucurbitáceas (*Dacus/Diacus ciliatus*)
- Mosca de las rosas (*Rhagoletis basiola*)
- Mosca de las solanáceas (*Bactrocera latifrons*)
- Mosca del Caribe (*Anastrepha suspensa*)
- Mosca del fruto del café (*Triothis rumicoffeae*)

MUNICIPIOS

12

Condición
fitosanitaria
NIMF 6

AUSENTE



254 TRAMPAS INSTALADAS



PRINCIPALES CULTIVOS PROTEGIDOS

MELÓN	NUEZ
CHILE	SANDÍA
TOMATE	MANZANA



ACTIVIDADES

ACTIVIDAD	PROGRAMADO EN EL MES	REALIZADO EN EL MES	% DE AVANCE
REVISIONES EN RUTAS DE TRAMPEO	344	346	100

Semana 14 a la 18 de 2019

RESULTADO DE LA VIGILANCIA

0

MUESTRAS INGRESADAS
a Diagnostico

DIAGNÓSTICO
NEGATIVO

A LA PRESENCIA DE PLAGAS
BAJO VIGILANCIA