



## VIGILANCIA EPIDEMIOLÓGICA DE MOSCAS EXÓTICAS Estado de Zacatecas

Informe de Actividades correspondiente a marzo de 2019

# 23

### PLAGAS VIGILADAS

CONFORME A LA NIMF 6 y  
NOM-076-FITO-1999



- Mosca del Mediterráneo (*Ceratitis capitata*)
- Mosca del nogal (*Rhagoletis suavis*)
- Mosca del olivo (*Bactrocera oleae*)
- Mosca del tomate (*Rhagoletis tomatitis*)
- Mosca europea de la cereza (*Rhagoletis cerasi*)
- Mosca japonesa de la naranja (*Bactrocera tsuneonis*)
- Mosca oriental de la fruta (*Bactrocera dorsalis*)
- Mosca oriental del melón (*Bactrocera cucurbitae*)
- Mosca rayada de la fruta (*Bactrocera scutellata*)
- Mosca sudamericana de las cucurbitáceas (*Anastrepha grandis*)
- Mosca de la fruta del durazno (*Bactrocera zonata*)
- Mosca de la fruta del mango (*Ceratitis cosyra*)
- Mosca de la zarzamora (*Ceratitis/Pterandrus rubivora*)
- Mosca de las cucurbitáceas (*Dacus/Diacus ciliatus*)
- Mosca de las rosas (*Rhagoletis basiola*)
- Mosca de las solanáceas (*Bactrocera latifrons*)
- Mosca del Caribe (*Anastrepha suspensa*)
- Mosca del fruto del café (*Triothis rumicoffeae*)

MUNICIPIOS

# 49

Condición  
fitosanitaria  
NIMF 6

AUSENTE

### PRINCIPALES CULTIVOS PROTEGIDOS

CEBADA

MAIZ

FRIJOL

TOMATE

ALFALFA

CHILE



68,305.1 HA  
SUPERFICIE CULTIVADA



\$7,585,910,497.00  
VALOR DE LA PRODUCCIÓN

## DIAGNÓSTICO NEGATIVO

A LA PRESENCIA DE PLAGAS  
BAJO VIGILANCIA

SIMBOLOGÍA

Zacatecas

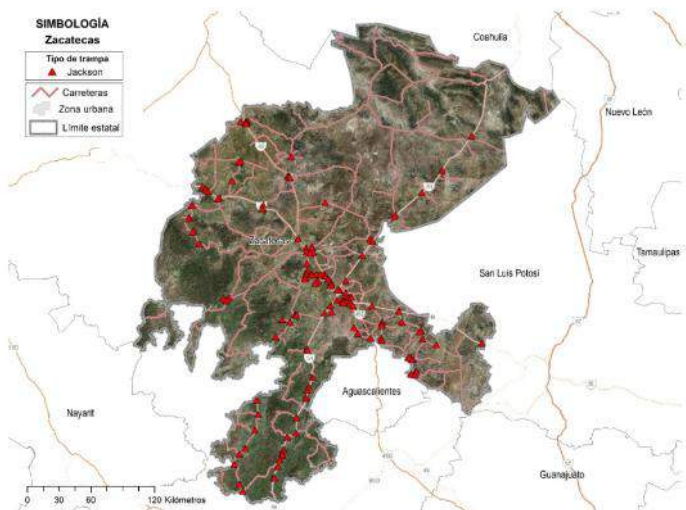
Tipo de trampa

▲ Jackson

Carreteras

Zona urbana

Límite estatal



204 TRAMPAS INSTALADAS



### ACTIVIDADES



ACTIVIDAD	PROGRAMADO EN EL MES	REALIZADO EN EL MES	% DE AVANCE
REVISIONES EN RUTAS DE TRAMPEO	408	405	100

Semana 9 a la 13 de 2019

### RESULTADO DE LA VIGILANCIA

# 0

MUESTRAS INGRESADAS  
a Diagnóstico