



## VIGILANCIA EPIDEMIOLÓGICA DE MOSCAS EXÓTICAS Estado de Quintana Roo

Informe de Actividades correspondiente a marzo de 2019

# 23

### PLAGAS VIGILADAS

CONFORME A LA NIMF 6 y NOM-076-FITO-1999



- Mosca del Mediterráneo (*Ceratitis capitata*)
- Mosca del nogal (*Rhagoletis suavis*)
- Mosca del olivo (*Bactrocera oleae*)
- Mosca del tomate (*Rhagoletis tomatidis*)
- Mosca europea de la cereza (*Rhagoletis cerasi*)
- Mosca japonesa de la naranja (*Bactrocera tsuneeonis*)
- Mosca oriental de la fruta (*Bactrocera dorsalis*)
- Mosca oriental del melón (*Bactrocera cucurbitae*)
- Mosca rayada de la fruta (*Bactrocera scutellata*)
- Mosca sudamericana de las cucurbitáceas (*Anastrepha grandis*)
- Mosca de la fruta del durazno (*Bactrocera zonata*)
- Mosca de la fruta del mango (*Ceratitis cosyra*)
- Mosca de la zarzamora (*Ceratitis/Pterandrus rubivora*)
- Mosca de las cucurbitáceas (*Dacus/Diacus ciliatus*)
- Mosca de las rosas (*Rhagoletis basiola*)
- Mosca de las solanáceas (*Bactrocera latifrons*)
- Mosca del Caribe (*Anastrepha suspensa*)
- Mosca del fruto del café (*Triothis thurum coffeae*)

### MUNICIPIOS

# 5

Condición fitosanitaria NIMF 6

AUSENTE

#### SIMBOLOGÍA

Quintana Roo

Tipo de trampa

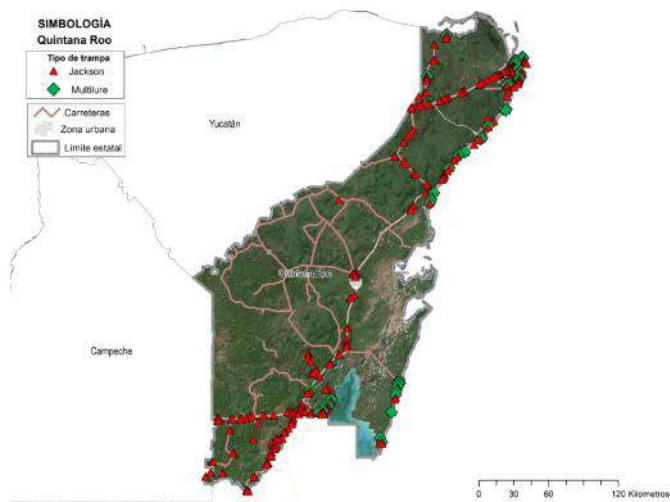
▲ Jackson

◆ Multicure

Carreteras

Zona urbana

Límite estatal



520 TRAMPAS INSTALADAS



### PRINCIPALES CULTIVOS PROTEGIDOS

CHILE VERDE

SANDIA

PEPINO

TOMARE (JITOMATE)

PAPAYA

CITRICOS



### ACTIVIDADES



ACTIVIDAD	PROGRAMADO EN EL MES	REALIZADO EN EL MES	% DE AVANCE
REVISIONES EN RUTAS DE TRAMPEO	1,037	519	50.0%

Semana 10 a la 13 de 2019



2,536.99 HA SUPERFICIE CULTIVADA



\$ 252,688.62 VALOR DE LA PRODUCCIÓN

### RESULTADO DE LA VIGILANCIA

# 0

MUESTRAS INGRESADAS a Diagnostico

## DIAGNÓSTICO NEGATIVO

A LA PRESENCIA DE PLAGAS BAJO VIGILANCIA