



VIGILANCIA EPIDEMIOLÓGICA DE MOSCAS EXÓTICAS

Estado de Nayarit

Informe de Actividades correspondiente a marzo de 2019

23

PLAGAS VIGILADAS

CONFORME A LA NIMF 6 y
NOM-076-FITO-1999



- Mosca del Mediterráneo (*Ceratitis capitata*)
- Mosca del nogal (*Rhagoletis suavis*)
- Mosca del olivo (*Bactrocera oleae*)
- Mosca del tomate (*Rhagoletis tomatitis*)
- Mosca europea de la cereza (*Rhagoletis cerasi*)
- Mosca japonesa de la naranja (*Bactrocera tsunoniensis*)
- Mosca oriental de la fruta (*Bactrocera dorsalis*)
- Mosca oriental del melón (*Bactrocera cucurbitae*)
- Mosca rayada de la fruta (*Bactrocera scutellata*)
- Mosca sudamericana de las cucurbitáceas (*Anastrepha grandis*)
- Mosca de la fruta del durazno (*Bactrocera zonata*)
- Mosca de la fruta del mango (*Ceratitis cosyra*)
- Mosca de la zarzamora (*Ceratitis/Pterandrus rubivora*)
- Mosca de las cucurbitáceas (*Dacus/Diacus ciliatus*)
- Mosca de las rosas (*Rhagoletis basiola*)
- Mosca de las solanáceas (*Bactrocera latifrons*)
- Mosca del Caribe (*Anastrepha suspensa*)
- Mosca del fruto del café (*Triothis thurum coffeae*)

MUNICIPIOS

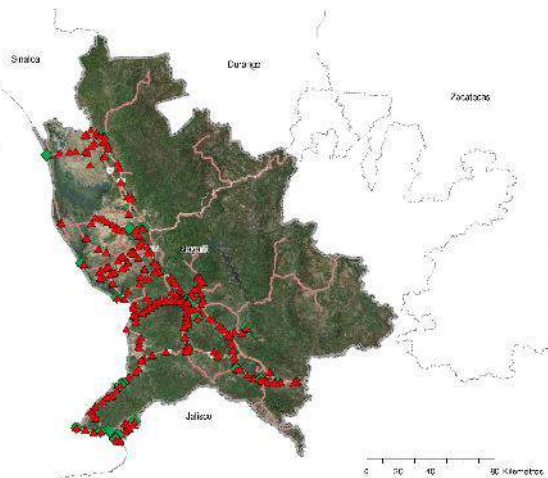
16

Condición
fitosanitaria
NIMF6

AUSENTE

SIMBOLOGÍA

- ▲ Tipo de Invasión
- ▲ Jackson
- ▲ Molture
- ▲ Carreteras
- ▲ Zona turística
- ▲ Límite estatal



424 TRAMPAS INSTALADAS



PRINCIPALES CULTIVOS PROTEGIDOS

MANGO	CAFÉ
JITOMATE	SANDIA
CITRICOS	AGUACATE



56,643 HA
SUPERFICIE CULTIVADA

\$1,854,765,000.76
VALOR DE LA PRODUCCIÓN

ACTIVIDADES

ACTIVIDAD	PROGRAMADO AL MES	REALIZADO AL MES	% DE AVANCE
REVISIONES EN RUTAS DE TRAMPEO	807	807	100

Semana 10 a la 13 de 2019

RESULTADO DE LA VIGILANCIA

0

MUESTRAS INGRESADAS
a Diagnóstico

NO SE HAN ENCONTRADO
ESPECÍMENES SOSPECHOSOS
A LA PRESENCIA DE
PLAGAS
BAJO VIGILANCIA