



VIGILANCIA EPIDEMIOLÓGICA DE MOSCAS EXÓTICAS

Estado de Chiapas

Informe de Actividades correspondiente a marzo de 2019

23

PLAGAS VIGILADAS

CONFORME A LA NIMF 6 y
NOM-076-FITO-1999



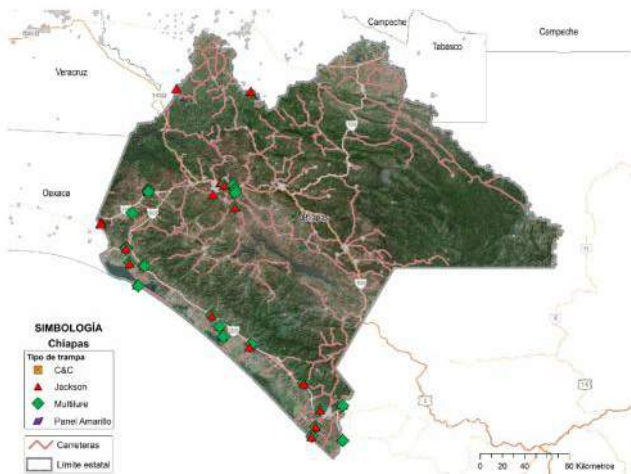
- Mosca del Mediterráneo (*Ceratitis capitata*)
- Mosca del nogal (*Rhagoletis suavis*)
- Mosca del olivo (*Bactrocera oleae*)
- Mosca del tomate (*Rhagoletis tomatitis*)
- Mosca europea de la cereza (*Rhagoletis cerasi*)
- Mosca japonesa de la naranja (*Bactrocera tsuneonis*)
- Mosca oriental de la fruta (*Bactrocera dorsalis*)
- Mosca oriental del melón (*Bactrocera cucurbitae*)
- Mosca rayada de la fruta (*Bactrocera scutellata*)
- Mosca sudamericana de las cucurbitáceas (*Anastrepha grandis*)
- Mosca de la fruta del durazno (*Bactrocera zonata*)
- Mosca de la fruta del mango (*Ceratitis cosyra*)
- Mosca de la zarzamora (*Ceratitis/Pterandrus rubivora*)
- Mosca de las cucurbitáceas (*Dacus/Diacus ciliatus*)
- Mosca de las rosas (*Rhagoletis basiola*)
- Mosca de las solanáceas (*Bactrocera latifrons*)
- Mosca del Caribe (*Anastrepha suspensa*)
- Mosca del fruto del café (*Triothisrum coffeae*)

MUNICIPIOS

11

Condición
fitosanitaria
NIMF6

AUSENTE



96 TRAMPAS INSTALADAS



PRINCIPALES CULTIVOS PROTEGIDOS

CAFÉ CEREZA

MANGO

CHILE

SANDÍA

JITOMATE

MELÓN



ACTIVIDADES



ACTIVIDAD	PROGRAMADO EN EL MES	REALIZADO EN EL MES	% DE AVANCE
REVISIONES EN RUTAS DE TRAMPEO	192	185	96

Semana 10 a la 13 de 2019



300,262.88 HA
SUPERFICIE CULTIVADA



\$3,681,676.25
VALOR DE LA PRODUCCIÓN

RESULTADO DE LA VIGILANCIA AL MES

0

MUESTRAS INGRESADAS
a Diagnostico

DIAGNÓSTICO
NEGATIVO

A LA PRESENCIA DE PLAGAS
BAJO VIGILANCIA