



# VIGILANCIA EPIDEMIOLÓGICA DE MOSCAS EXÓTICAS

## Estado de Tamaulipas

Informe de Actividades correspondiente a febrero de 2019

23

### PLAGAS VIGILADAS

CONFORME A LA NIMF 6Y  
NOM-076-FITO-1999



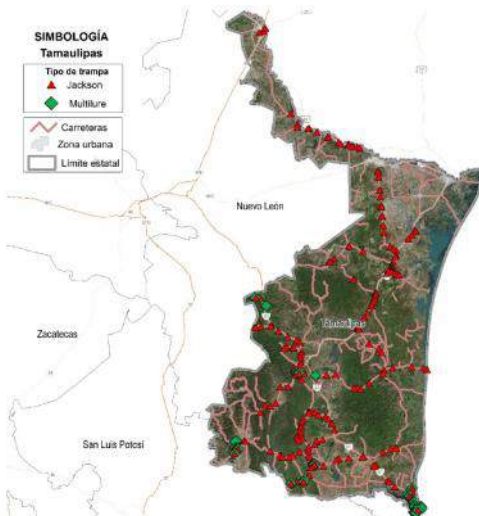
- Mosca del Mediterráneo (*Ceratitis capitata*)
- Mosca del nogal (*Rhagoletis suavis*)
- Mosca del olivo (*Bactrocera oleae*)
- Mosca del tomate (*Rhagoletis tomatis*)
- Mosca europea de la cereza (*Rhagoletis cerasi*)
- Mosca japonesa de la naranja (*Bactrocera tsuneonis*)
- Mosca oriental de la fruta (*Bactrocera dorsalis*)
- Mosca oriental del melón (*Bactrocera cucurbitae*)
- Mosca rayada de la fruta (*Bactrocera scutellata*)
- Mosca sudamericana de las cucurbitáceas (*Anastrepha grandis*)
- Mosca de la fruta del durazno (*Bactrocera zonata*)
- Mosca de la fruta del mango (*Ceratitis cosyra*)
- Mosca de la zarzamora (*Ceratitis/Pterandrus rubivora*)
- Mosca de las cucurbitáceas (*Dacus/Didacus/ilaktus*)
- Mosca de las rosas (*Rhagoletis basiola*)
- Mosca de las solanáceas (*Bactrocera latifrons*)
- Mosca del Caribe (*Anastrepha suspensa*)
- Mosca del fruto del café (*Tirithrum coffeae*)

### MUNICIPIOS

17

Condición  
fitosanitaria  
NIMF 6

AUSENTE



40  
0 TRAMPAS INSTALADAS



### PRINCIPALES CULTIVOS PROTEGIDOS

CHILE	MANGO
JITOMATE	CÍTRICOS
MELON	PEPINO



### ACTIVIDADES



ACTIVIDAD	PROGRAMADO AL MES	REALIZADO AL MES	% DE AVANCE
REVISIONES EN RUTAS DE TRAMPEO	617	617	100

Semana 06 a la 09 de 2019

Las actividades se vieron disminuidas por falta de combustible y recursos.



50,678,54 HA  
SUPERFICIE CULTIVADA



\$2,867,522,000.85  
VALOR DE LA PRODUCCIÓN

### RESULTADO DE LA VIGILANCIA

0

MUESTRAS INGRESADAS  
a Diagnostico

NO SE HAN ENCONTRADO

ESPECÍMENES  
SOSPECHOSOS  
A LA PRESENCIA DE  
PLAGAS  
BAJO VIGILANCIA