



## VIGILANCIA EPIDEMIOLÓGICA DE MOSCAS EXÓTICAS

### Estado de Guanajuato

Informe de Actividades correspondiente a febrero de 2019

# 23

## PLAGAS VIGILADAS

CONFORME A LA NIMF 6 y NOM-076-FITO-1999



- Mosca del Mediterráneo (*Ceratitis capitata*)
- Mosca del nogal (*Rhagoletis suavis*)
- Mosca del olivo (*Bactrocera oleae*)
- Mosca del tomate (*Rhagoletis tomatitis*)
- Mosca europea de la cereza (*Rhagoletis cerasi*)
- Mosca japonesa de la naranja (*Bactrocera tsuneeonis*)
- Mosca oriental de la fruta (*Bactrocera dorsalis*)
- Mosca oriental del melón (*Bactrocera cucurbitae*)
- Mosca rayada de la fruta (*Bactrocera scutellata*)
- Mosca sudamericana de las cucurbitáceas (*Anastrepha grandis*)
- Mosca de la fruta del durazno (*Bactrocera zonata*)
- Mosca de la fruta del mango (*Ceratitis cosyra*)
- Mosca de la zarzamora (*Ceratitis Pterandrus rubivora*)
- Mosca de las cucurbitáceas (*Dacus/Diacus ciliatus*)
- Mosca de las rosas (*Rhagoletis basiola*)
- Mosca de las solanáceas (*Bactrocera latifrons*)
- Mosca del Caribe (*Anastrepha suspensa*)
- Mosca del fruto del café (*Triothis thurum coffeae*)

# 39

 MUNICIPIOS  
↳ 

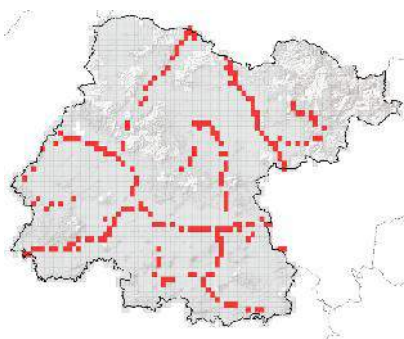
# 178

 LOCALIDADES

# 498

REGISTROS EN TIEMPO REAL

## COBERTURA



Superficie acumulada de 2014 a enero de 2019

Condición fitosanitaria NIMF 6

AUSENTE

260 TRAMPAS INSTALADAS



## ACTIVIDADES

ACTIVIDAD	PROGRAMADO AL MES	REALIZADO AL MES	% DE AVANCE
REVISIONES EN RUTAS DE TRAMPEO	498	498	100

Semana 06 a la 09 de 2019

## PRINCIPALES CULTIVOS PROTEGIDOS

TRIGO	AGUACATE
TOMATE (JITOMATE)	FRIJOL
MAÍZ	HORTALIZAS



# 937,305.6 HA

SUPERFICIE CULTIVADA



# \$27,055,727,312.60

VALOR DE LA PRODUCCIÓN

## RESULTADO DE LA VIGILANCIA AL MES

# 0

### MUESTRAS INGRESADAS

a Diagnostico Fitosanitario en el Centro Nacional de Referencia Fitosanitaria

NO SE HAN ENCONTRADO  
ESPECÍMENES  
SOSPECHOSOS  
A LAS PLAGAS BAJO  
VIGILANCIA