



VIGILANCIA EPIDEMIOLÓGICA DE MOSCAS EXÓTICAS Estado de Colima

Informe de Actividades correspondiente a febrero de 2019

23

PLAGAS VIGILADAS

CONFORME A LA NIMF 6 y
NOM-076-FITO-1999



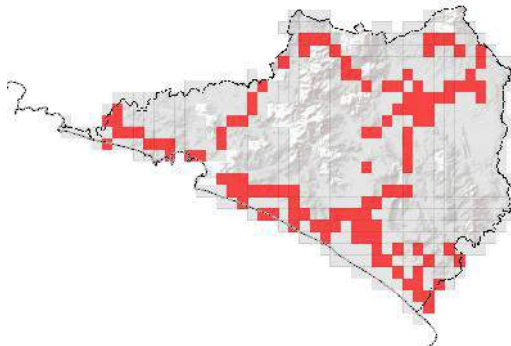
- Mosca del Mediterráneo (*Ceratitis capitata*)
- Mosca de la fruta del durazno (*Bactrocera zonata*)
- Mosca del nogal (*Rhagoletis suavis*)
- Mosca de la fruta del mango (*Ceratitis cosyra*)
- Mosca del olivo (*Bactrocera oleae*)
- Mosca de la zarzamora (*Ceratitis/Pterandrus rubivora*)
- Mosca del tomate (*Rhagoletis tomatitis*)
- Mosca de las cucurbitáceas (*Dacus/Didacus ciliatus*)
- Mosca europea de la cereza (*Rhagoletis cerasi*)
- Mosca de las rosas (*Rhagoletis basiola*)
- Mosca japonesa de la naranja (*Bactrocera tsunoni*)
- Mosca de las solanáceas (*Bactrocera latifrons*)
- Mosca oriental de la fruta (*Bactrocera dorsalis*)
- Mosca del Caribe (*Anastrepha suspensa*)
- Mosca oriental del melón (*Bactrocera cucurbitae*)
- Mosca del fruto del café (*Triethothrum coffeae*)
- Mosca rayada de la fruta (*Bactrocera scutellata*)
- Mosca sudamericana de las cucurbitáceas (*Anastrepha grandis*)

10 MUNICIPIOS 148 LOCALIDADES

507

REGISTROS EN
TIEMPO REAL

COBERTURA



Condición
fitosanitaria
NIMF 6

AUSENTE

254 TRAMPAS INSTALADAS

Superficie acumulada de 2014 a enero de 2019

ACTIVIDADES



PRINCIPALES CULTIVOS PROTEGIDOS

ARROZ	AGUACATE
TOMATE (JITOMATE)	FRIJOL
MAÍZ	HORTALIZAS



159,480.26 ha

SUPERFICIE CULTIVADA



\$6,339,814,599.27

VALOR DE LA PRODUCCIÓN

ACTIVIDAD	PROGRAMADO AL MES	REALIZADO AL MES	% DE AVANCE
REVISIONES EN RUTAS DE TRAMPEO	507	507	100

Semana 06 a la 09 de 2019

RESULTADO DE LA VIGILANCIA AL MES

0

MUESTRAS INGRESADAS

a Diagnostico Fitosanitario en el
Centro Nacional de Referencia Fitosanitaria

NO SE HAN ENCONTRADO
ESPECÍMENES
SOSPECHOSOS
A LAS PLAGAS BAJO
VIGILANCIA