



## VIGILANCIA EPIDEMIOLÓGICA DE MOSCAS EXÓTICAS Estado de Campeche

Informe de Actividades correspondiente a febrero de 2019

# 23

### PLAGAS VIGILADAS

CONFORME A LA NIMF 6 y  
NOM-076-FITO-1999



- Mosca del Mediterráneo (*Ceratitis capitata*)
- Mosca del nogal (*Rhagoletis suavis*)
- Mosca del olivo (*Bactrocera oleae*)
- Mosca del tomate (*Rhagoletis tomatitis*)
- Mosca europea de la cereza (*Rhagoletis cerasi*)
- Mosca japonesa de la naranja (*Bactrocera tsuneeonis*)
- Mosca oriental de la fruta (*Bactrocera dorsalis*)
- Mosca oriental del melón (*Bactrocera cucurbitae*)
- Mosca rayada de la fruta (*Bactrocera scutellata*)
- Mosca sudamericana de las cucurbitáceas (*Anastrepha grandis*)
- Mosca de la fruta del durazno (*Bactrocera zonata*)
- Mosca de la fruta del mango (*Ceratitis cosyra*)
- Mosca de la zarzamora (*Ceratitis/Pterandrus rubivora*)
- Mosca de las cucurbitáceas (*Dacus/Diacus ciliatus*)
- Mosca de las rosas (*Rhagoletis basiola*)
- Mosca de las solanáceas (*Bactrocera latifrons*)
- Mosca del Caribe (*Anastrepha suspensa*)
- Mosca del fruto del café (*Triothis thurum coffeae*)

### MUNICIPIOS

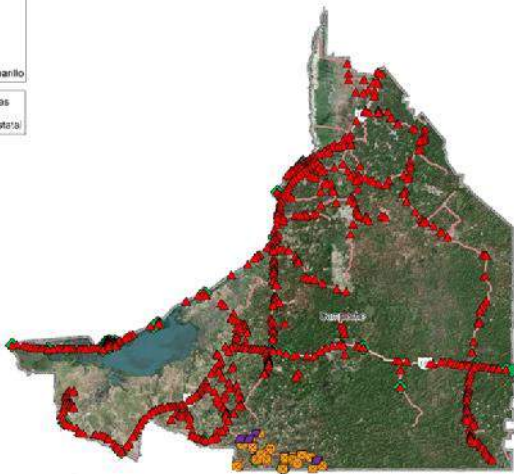
# 11

Condición  
fitosanitaria  
NIMF 6

## AUSENTE

**SIMBOLOGÍA**  
Campeche

- Tipo de trampa
- C&C
- Jackson
- Mullibre
- Panel Amarillo
- Carreteras
- Límite estatal



1020 TRAMPAS INSTALADAS



### PRINCIPALES CULTIVOS PROTEGIDOS

ARROZ	MAÍZ
SORGO	PALMA
FRIJOL	CALABAZA



### ACTIVIDADES



ACTIVIDAD	PROGRAMADO EN EL MES	REALIZADO EN EL MES	% DE AVANCE
REVISIONES EN RUTAS DE TRAMPEO	2040	2036	99.8

Semana 06 a la 09 de 2019

**286,180.2 HA**  
SUPERFICIE CULTIVADA

**\$2,798,441,675.32**  
VALOR DE LA PRODUCCIÓN

### RESULTADO DE LA VIGILANCIA AL MES

# 0

**MUESTRAS INGRESADAS**  
a Diagnóstico

## DIAGNÓSTICO NEGATIVO

A LA PRESENCIA DE PLAGAS  
BAJO VIGILANCIA