



VIGILANCIA EPIDEMIOLÓGICA DE MOSCAS EXÓTICAS Estado de Tabasco

Informe de Actividades correspondiente a enero de 2019

23

PLAGAS VIGILADAS

CONFORME A LA NIMF 6 y
NOM-076-FITO-1999



- Mosca del Mediterráneo (*Ceratitis capitata*)
- Mosca del nogal (*Rhagoletis suavis*)
- Mosca del olivo (*Bactrocera oleae*)
- Mosca del tomate (*Rhagoletis tomatitis*)
- Mosca europea de la cereza (*Rhagoletis cerasi*)
- Mosca japonesa de la naranja (*Bactrocera tsuneeonis*)
- Mosca oriental de la fruta (*Bactrocera dorsalis*)
- Mosca oriental del melón (*Bactrocera cucurbitae*)
- Mosca rayada de la fruta (*Bactrocera scutellata*)
- Mosca sudamericana de las cucurbitáceas (*Anastrepha grandis*)
- Mosca de la fruta del durazno (*Bactrocera zonata*)
- Mosca de la fruta del mango (*Ceratitiscosyra*)
- Mosca de la zarzamora (*Ceratitiscosyra*)
- Mosca de las cucurbitáceas (*Dacus/Diacusciliatus*)
- Mosca de las rosas (*Rhagoletis basiola*)
- Mosca de las solanáceas (*Bactrocera latifrons*)
- Mosca del Caribe (*Anastrepha suspensa*)
- Mosca del fruto del café (*Triothisrum coffeae*)

MUNICIPIOS

16

Condición
fitosanitaria
NIMF 6

AUSENTE

PRINCIPALES CULTIVOS PROTEGIDOS

NARANJA

CAFE

MANGO

TORONJA



SIMBOLOGÍA

Tabasco

Tipo de trampa

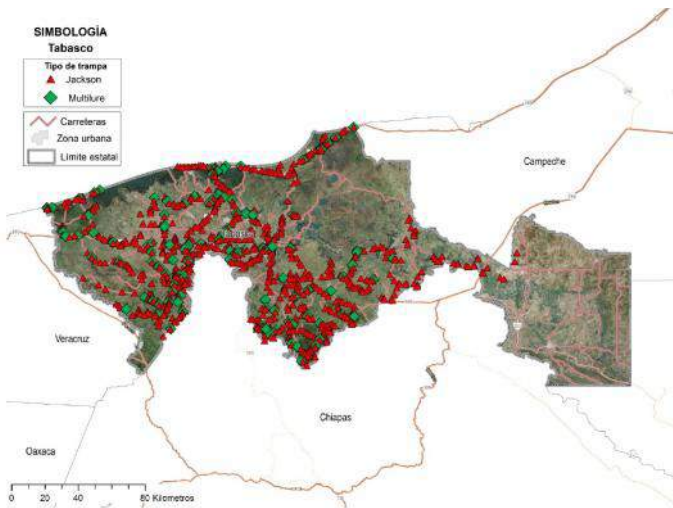
▲ Jackson

◆ Multicure

Carreteras

Zona urbana

Limite estatal



1140 TRAMPAS INSTALADAS



ACTIVIDADES



ACTIVIDAD	PROGRAMADO EN EL MES	REALIZADO EN EL MES	% DE AVANCE
REVISIONES EN RUTAS DE TRAMPEO	2,887	2,055	71.18%

Semana 01 a la 05 de 2019



8,848.50 HA
SUPERFICIE CULTIVADA



\$ 193,711.67
VALOR DE LA PRODUCCIÓN

RESULTADO DE LA VIGILANCIA

0

MUESTRAS INGRESADAS
a Diagnostico

DIAGNÓSTICO NEGATIVO

A LA PRESENCIA DE PLAGAS
BAJO VIGILANCIA