



VIGILANCIA EPIDEMIOLÓGICA DE MOSCAS EXÓTICAS

Estado de Chihuahua

Informe de Actividades correspondiente a enero de 2019

23

PLAGAS VIGILADAS

CONFORME A LA NIMF 6 y
NOM-076-FITO-1999



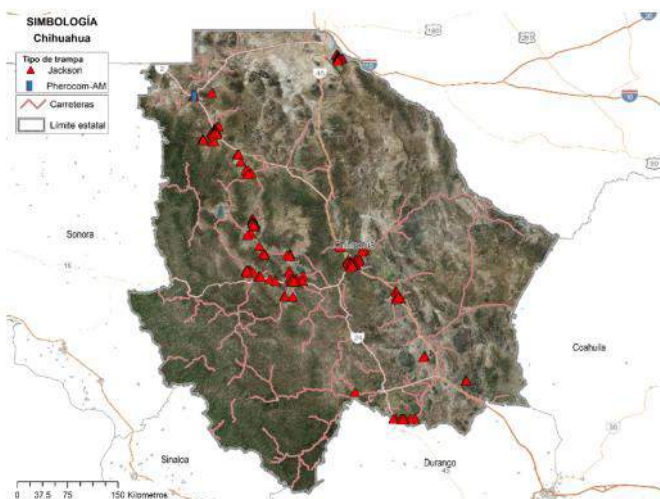
- Mosca del Mediterráneo (*Ceratitis capitata*)
- Mosca del nogal (*Rhagoletis suavis*)
- Mosca del olivo (*Bactrocera oleae*)
- Mosca del tomate (*Rhagoletis tomatitis*)
- Mosca europea de la cereza (*Rhagoletis cerasi*)
- Mosca japonesa de la naranja (*Bactrocera tsuneeonis*)
- Mosca oriental de la fruta (*Bactrocera dorsalis*)
- Mosca oriental del melón (*Bactrocera cucurbitae*)
- Mosca rayada de la fruta (*Bactrocera scutellata*)
- Mosca sudamericana de las cucurbitáceas (*Anastrepha grandis*)
- Mosca de la fruta del durazno (*Bactrocera zonata*)
- Mosca de la fruta del mango (*Ceratitis cosyra*)
- Mosca de la zarzamora (*Ceratitis/Pterandrus rubivora*)
- Mosca de las cucurbitáceas (*Dacus/Diacus ciliatus*)
- Mosca de las rosas (*Rhagoletis basiola*)
- Mosca de las solanáceas (*Bactrocera latifrons*)
- Mosca del Caribe (*Anastrepha suspensa*)
- Mosca del fruto del café (*Triothis thurum coffeae*)

MUNICIPIOS

19

Condición
fitosanitaria
NIMF 6

AUSENTE



433 TRAMPAS INSTALADAS



PRINCIPALES CULTIVOS PROTEGIDOS

NUEZ

MANZANO

CHILE

SANDÍA

UVA

DURAZNO



ACTIVIDADES



ACTIVIDAD	PROGRAMADO EN EL MES	REALIZADO EN EL MES	% DE AVANCE
REVISIONES EN RUTAS DE TRAMPEO	451	934	207.09 %

Semana 1 a la 5 de 2019

	141,861.91 HA SUPERFICIE CULTIVADA
	\$20,088,709,913.25 VALOR DE LA PRODUCCIÓN

RESULTADO DE LA VIGILANCIA

0

MUESTRAS INGRESADAS
a Diagnostico

NO SE HAN ENCONTRADO ESPECÍMENES SOSPECHOSOS A LAS PLAGAS BAJO VIGILANCIA