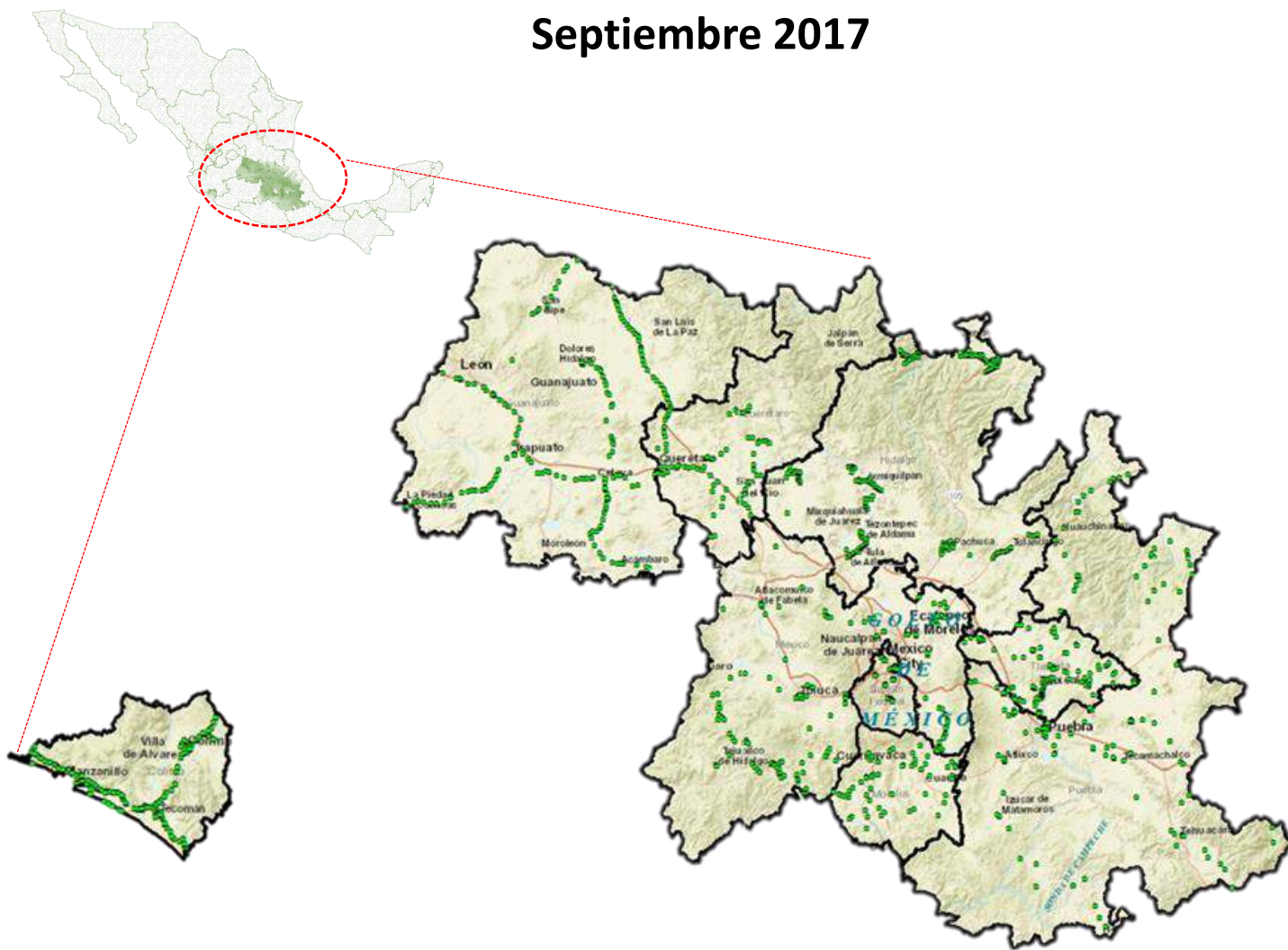


Programa de Vigilancia Epidemiológica Fitosanitaria Trampeo Preventivo contra Moscas Exóticas de la Fruta

Recurso autorizado **\$ 3,901,683.00**

Informe de Estrategias Operativas Septiembre 2017



Avance de Estrategias Operativas 2017

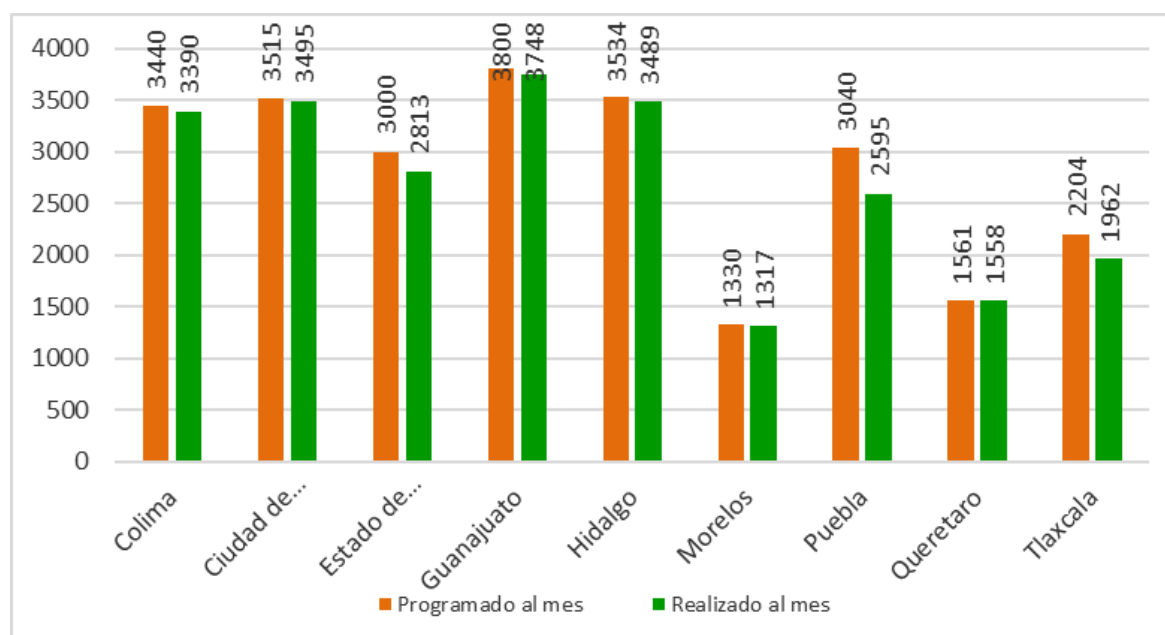
Durante el mes de Septiembre se cumplió el siguiente avance de estrategias operativas del Programa de Vigilancia Epidemiológica Fitosanitaria



Trampeo

Meta anual	Programado al mes	Realizado al mes
33,929	25,424	24,367

71.82 % de la meta anual



Moscas exóticas de la fruta



Colima

Recurso Federal \$ 320,540.00



Ciudad de México

Recurso Federal \$ 375,406.00



Estado de México

Recurso Federal \$ 429,144.00



Guanajuato

Recurso Federal \$ 492,988.00



Hidalgo

Recurso Federal \$ 525,219.00



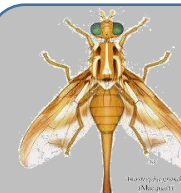
Morelos

Recurso Federal \$ 350,000.00



Puebla

Recurso Federal \$ 482,925.00



Querétaro

Recurso Federal \$ 485,124.00



Tlaxcala

Recurso Federal \$ 337,909.00
Recurso Estatal \$ 102,428.00

Informe de Estrategias Operativas

Programa de Vigilancia Epidemiológica Fitosanitaria Trampeo Preventivo contra Moscas Exóticas de la Fruta

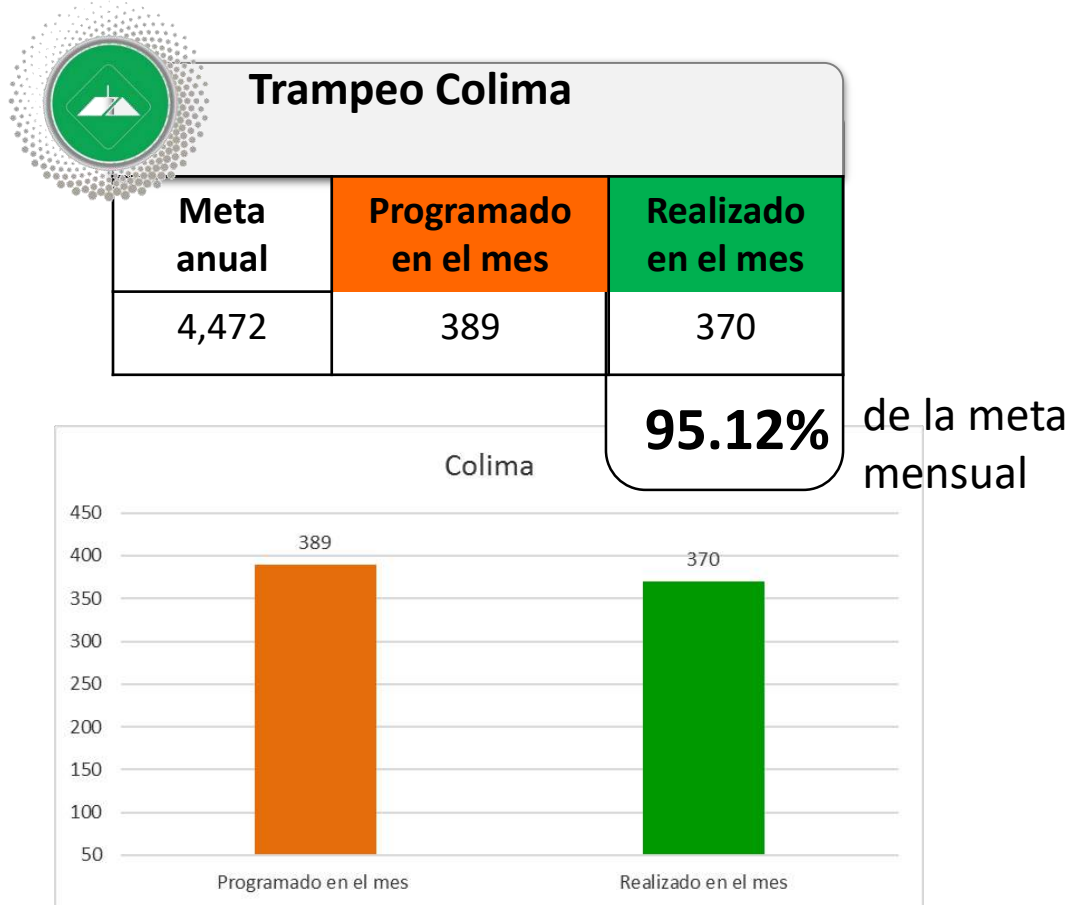


Grafico 1. Observaciones de la red de trampeo por ruta programado y realizado de Colima.

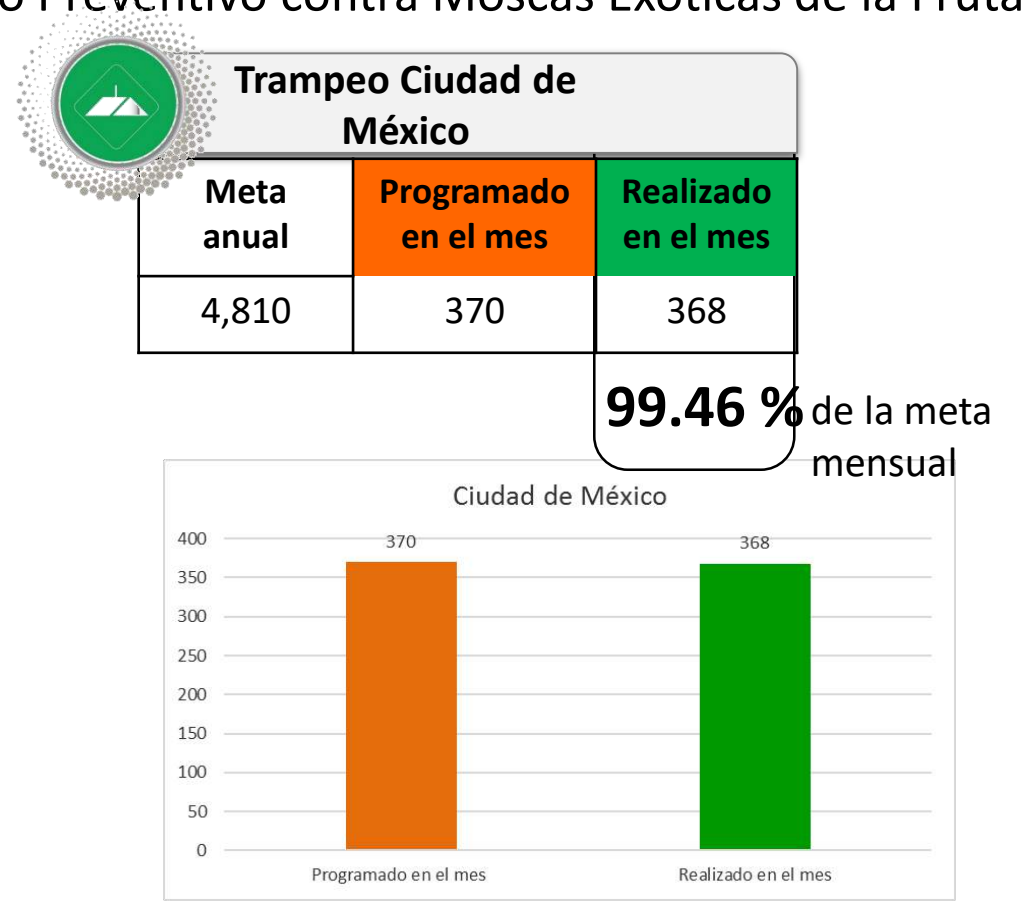


Grafico 2. Observaciones de la red de trampeo por ruta programado y realizado de la Cd. México.

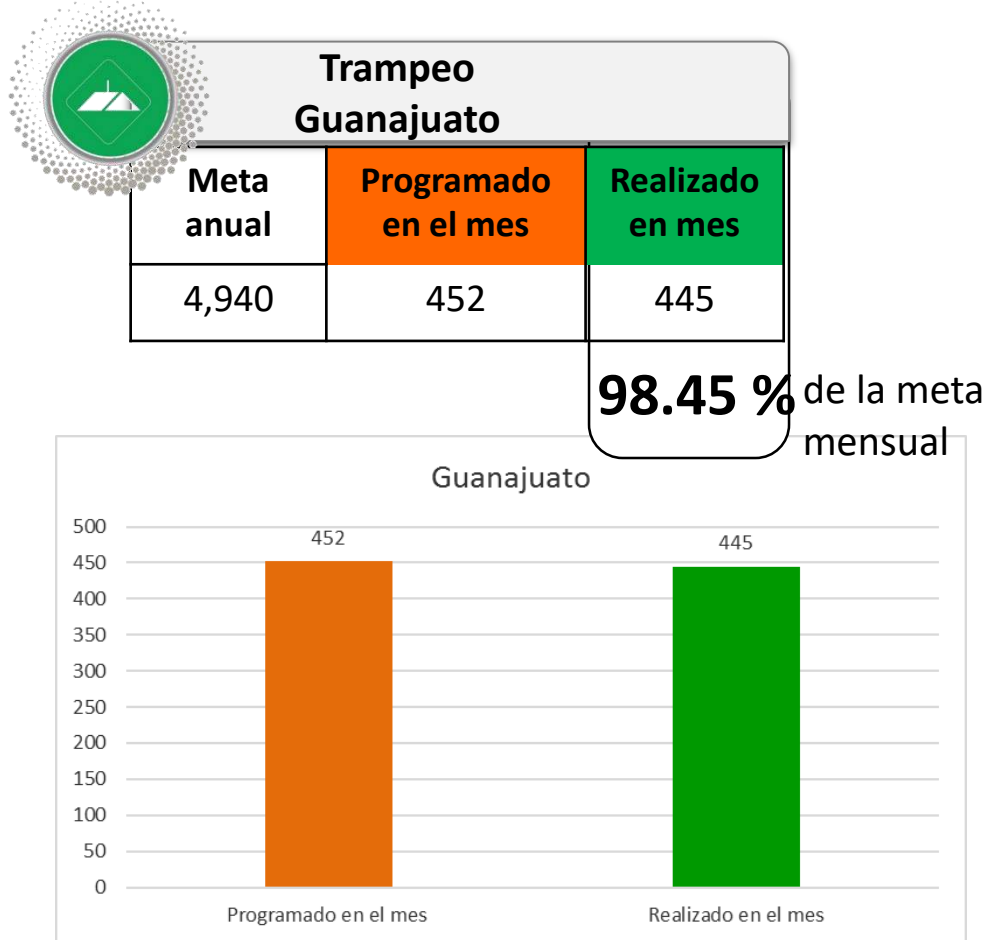


Grafico 3. Observaciones de la red de trampeo por ruta programado y realizado de Guanajuato.

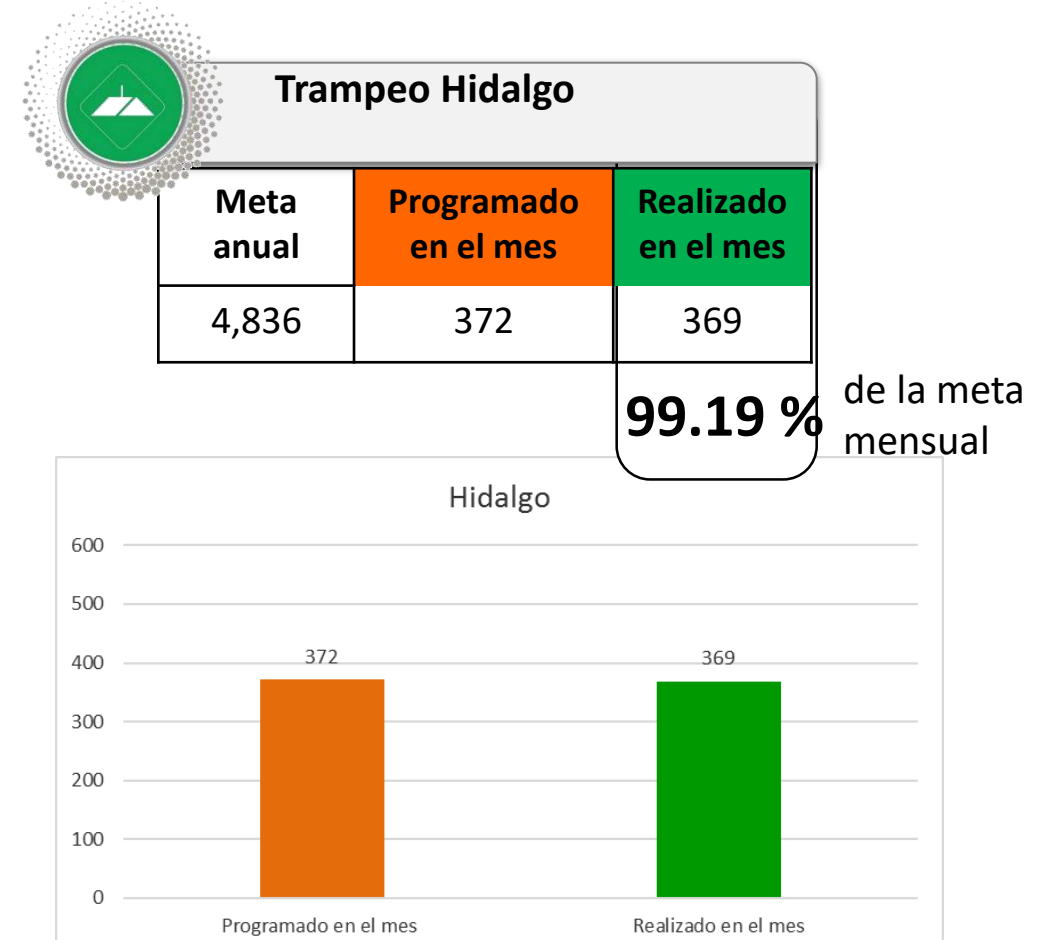


Grafico 4. Observaciones de la red de trampeo por ruta programado y realizado de Hidalgo.

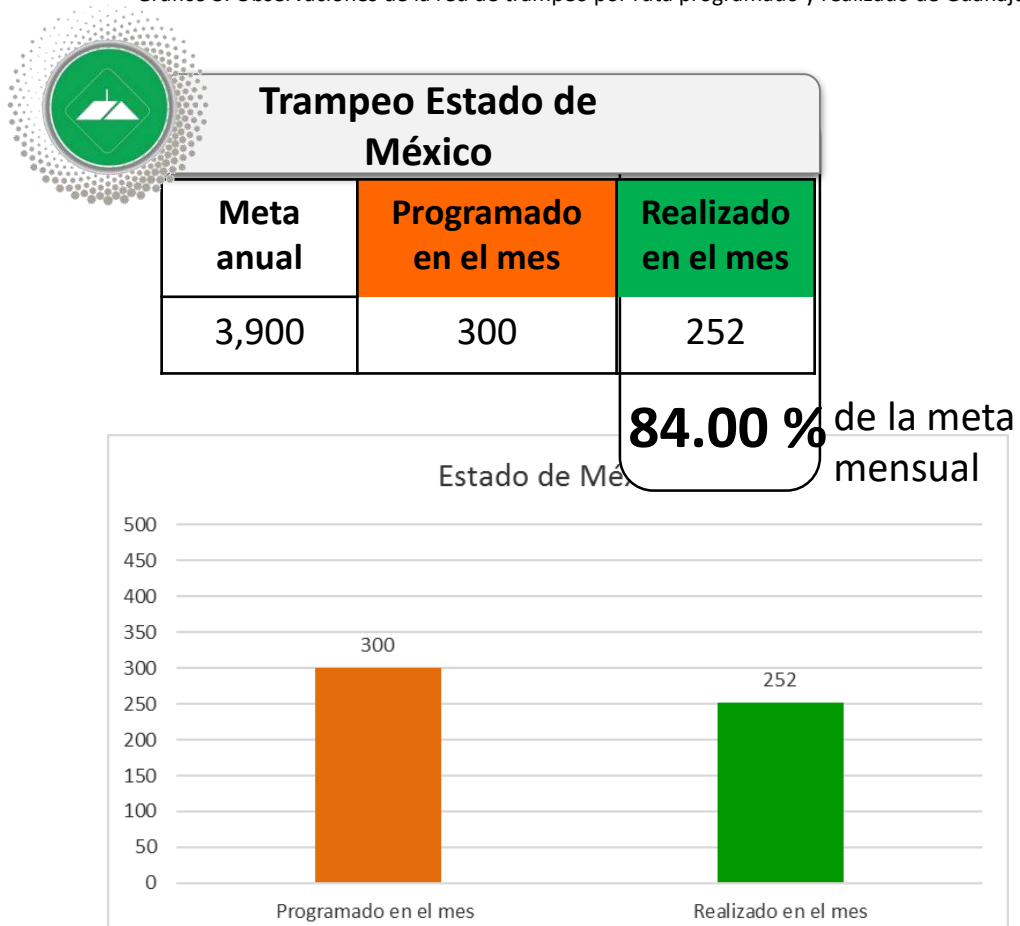


Grafico 5. Observaciones de la red de trampeo por ruta programado y realizado del Edo. México.

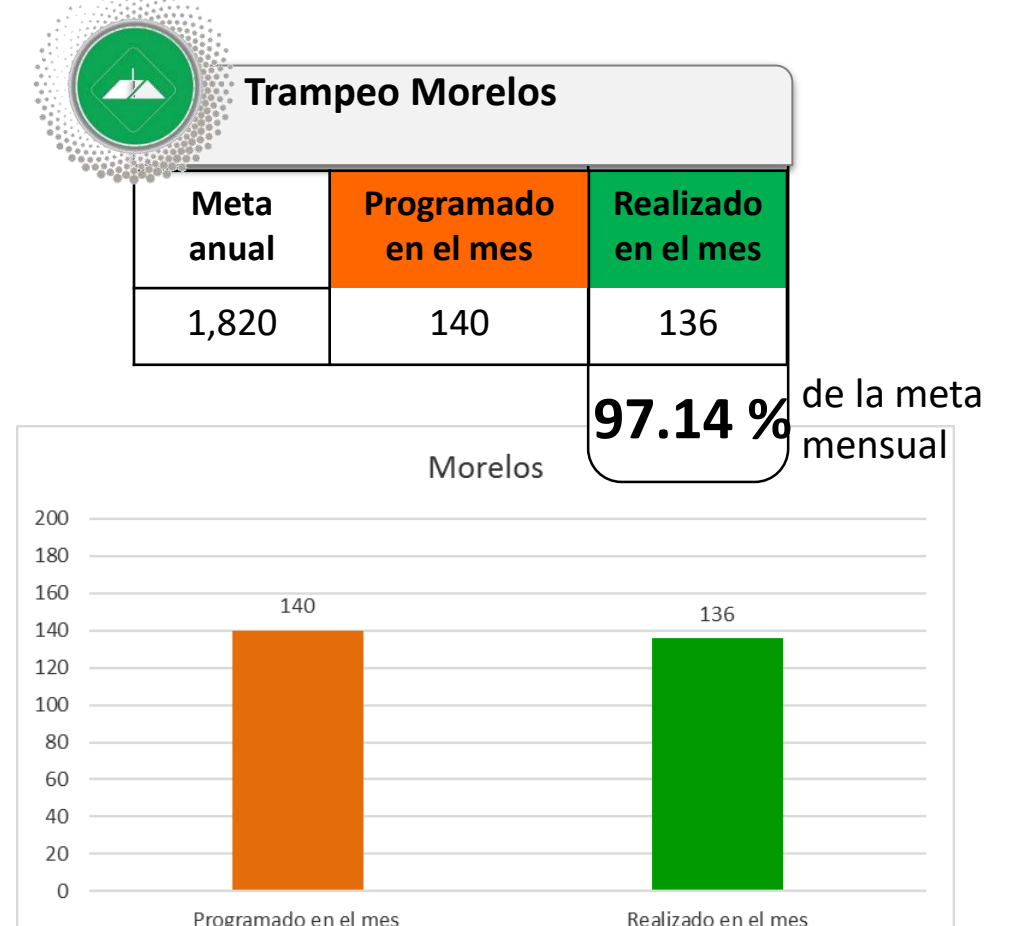


Grafico 6. Observaciones de la red de trampeo por ruta programado y realizado de Morelos.

Informe de Acciones Operativas

Ruta de trampeo Puebla

Meta anual	Programado en el mes	Realizado en el mes
4,055	333	332

99.7 %

de la meta mensual

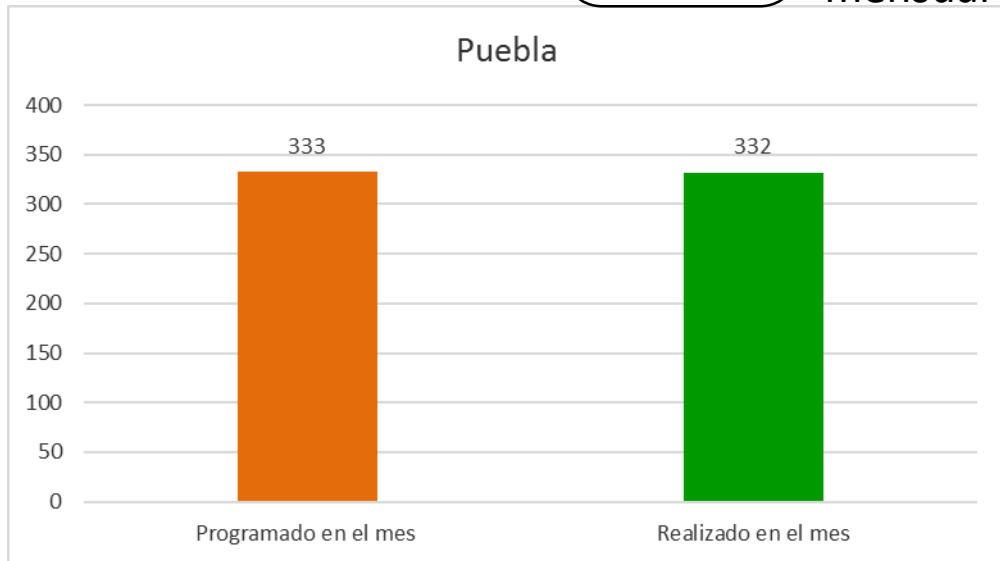


Gráfico 7. Observaciones de la red de trampeo por ruta programado y realizado de Puebla.

Programa de Vigilancia Epidemiológica Fitosanitaria Trampeo Preventivo contra Moscas Exóticas de la Fruta

Ruta de trampeo Querétaro

Meta anual	Programado en el mes	Realizado en el mes
2,080	160	160

100 %

de la meta mensual

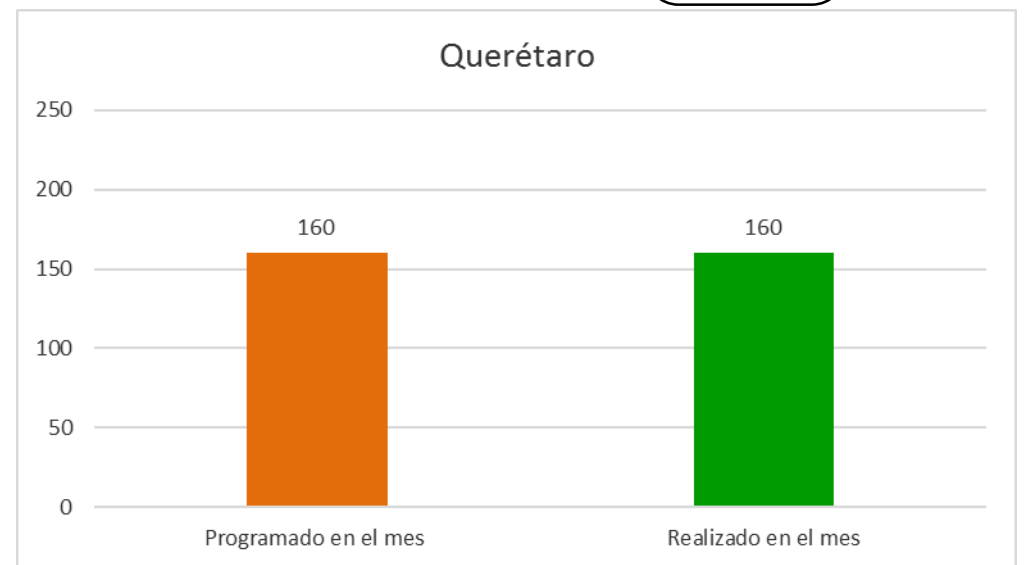


Gráfico 8. Observaciones de la red de trampeo por ruta programado y realizado de Querétaro.

Ruta de trampeo Tlaxcala

Meta anual	Programado en el mes	Realizado en el mes
3,016	232	228

98.27 %

de la meta mensual

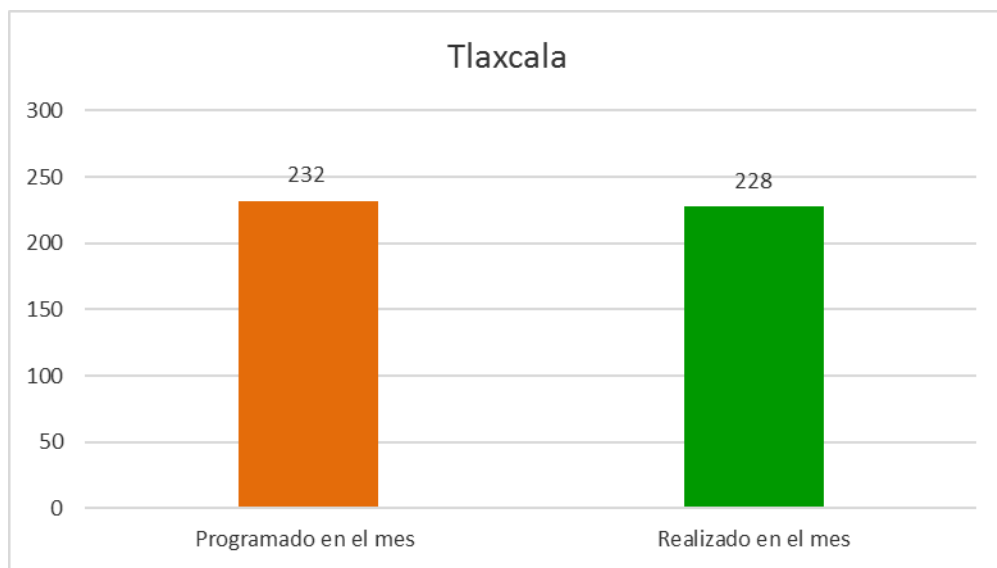
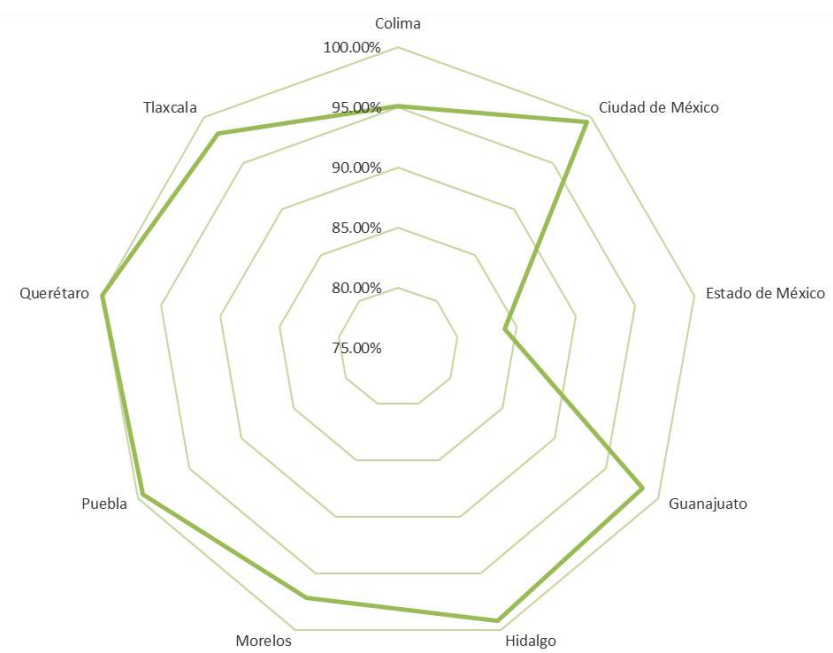
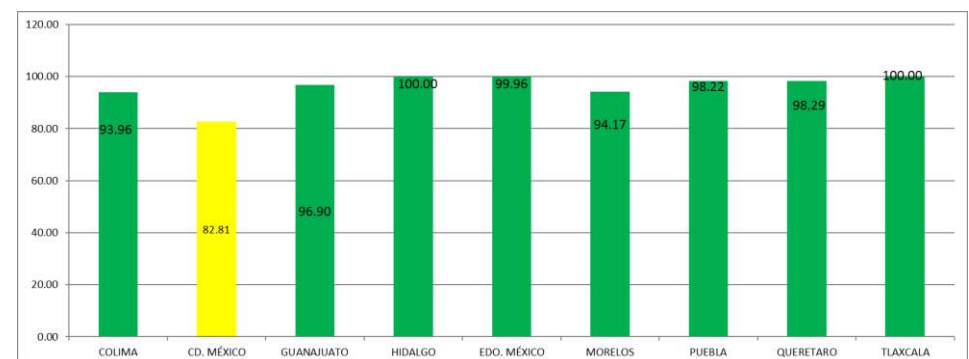


Gráfico 9. Observaciones de la red de trampeo por ruta programado y realizado de Tlaxcala.

Durante el Noveno mes del año se ha logrado un avance en las estrategias operativas del Programa del Trampeo Preventivo contra Moscas Exóticas de la Fruta



PORCENTAJE DE EFICIENCIA EN LECTURAS DE TRAMPEO (Acumulado)



■ Lecturas en tiempo

■ Parcialmente en tiempo (± un día)

Número de lecturas realizadas en tiempo y forma (Acumulado)

ESTADO	EN TIEMPO	PARCIALMENTE EN TIEMPO	FUERA DE TIEMPO	TOTAL	%
COLIMA	2486	782	210	3478	93.96
CD. MÉXICO	2224	488	563	3275	82.81
GUANAJUATO	2435	596	97	3128	96.90
HIDALGO	3267	182	0	3449	100.00
EDO. MÉXICO	2398	437	1	2836	99.96
MORELOS	1143	100	77	1320	94.17
PUEBLA	2708	270	54	3032	98.22
QUERÉTARO	1918	271	38	2227	98.29
TLAXCALA	3594	155	0	3749	100.00
PROMEDIO					96.03

Los estados de Hidalgo, Querétaro y Tlaxcala realizan actividades de Vigilancia Epidemiológica Fitosanitaria y Trampeo Preventivo de Moscas Exóticas.

