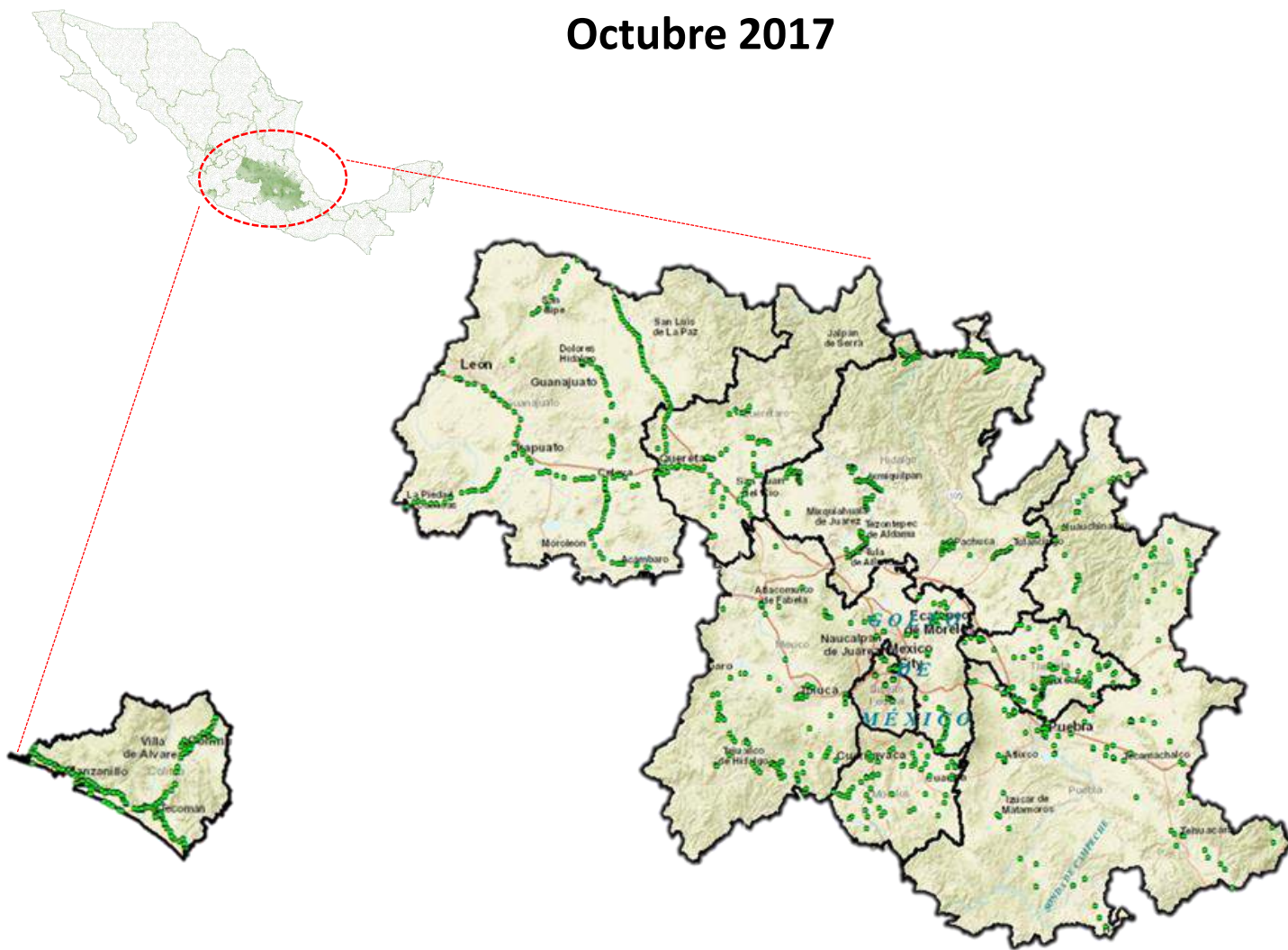


Programa de Vigilancia Epidemiológica Fitosanitaria Trampeo Preventivo contra Moscas Exóticas de la Fruta

Recurso autorizado **\$ 3,901,683.00**

Informe de Estrategias Operativas Octubre 2017



Avance de Estrategias Operativas 2017

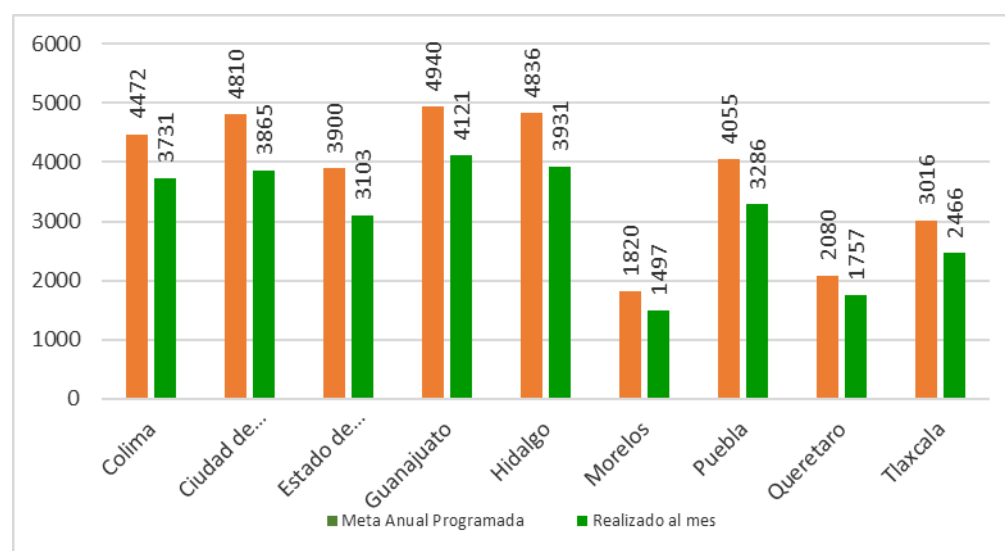
Durante el mes de Octubre se cumplió el siguiente avance de estrategias operativas del Programa de Vigilancia Epidemiológica Fitosanitaria



Trampeo

Meta anual	Programado al mes	Realizado al mes
33,929	28,393	27,753

81.81 % de la meta anual



Moscas exóticas de la fruta



Colima

Recurso Federal \$ 320,540.00



Ciudad de México

Recurso Federal \$ 375,406.00



Estado de México

Recurso Federal \$ 429,144.00



Guanajuato

Recurso Federal \$ 492,988.00



Hidalgo

Recurso Federal \$ 525,219.00



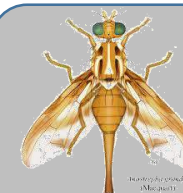
Morelos

Recurso Federal \$ 350,000.00



Puebla

Recurso Federal \$ 482,925.00



Querétaro

Recurso Federal \$ 485,124.00



Tlaxcala

Recurso Federal \$ 337,909.00
Recurso Estatal \$ 102,428.00

Informe de Estrategias Operativas

Programa de Vigilancia Epidemiológica Fitosanitaria Trampeo Preventivo contra Moscas Exóticas de la Fruta

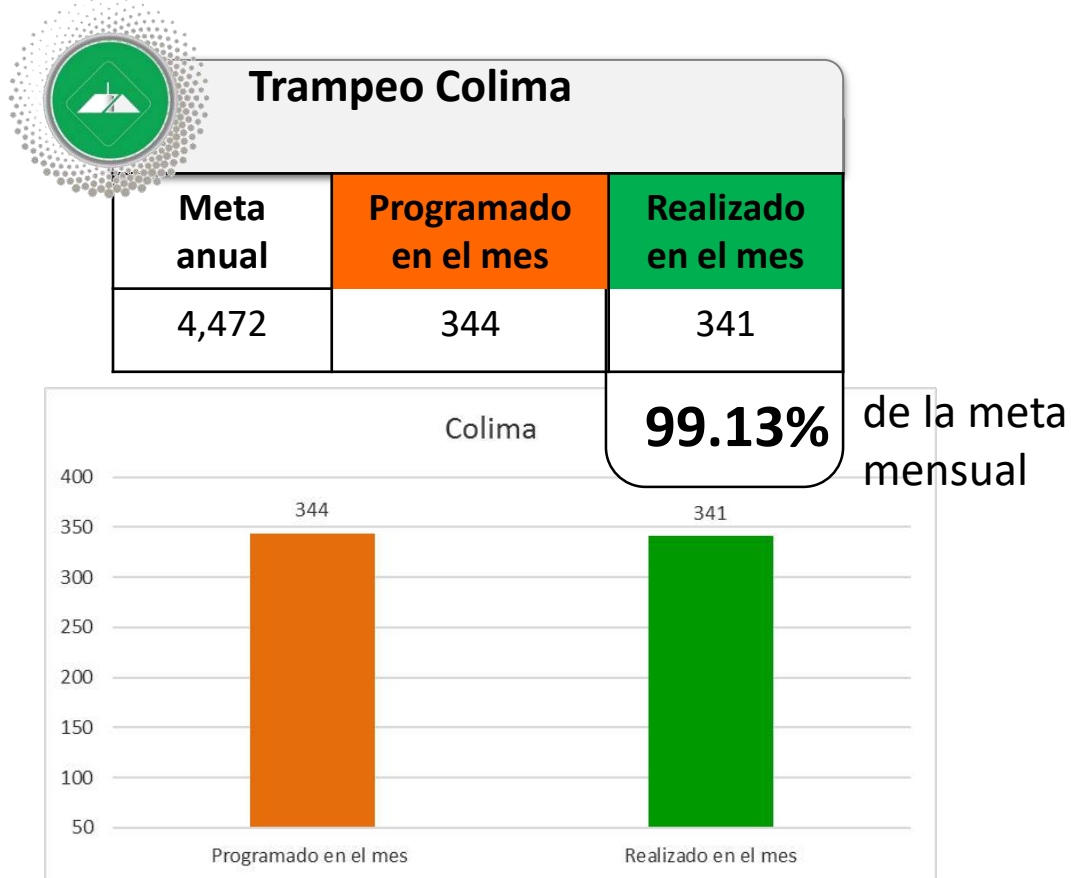


Grafico 1. Observaciones de la red de trampeo por ruta programado y realizado de Colima.

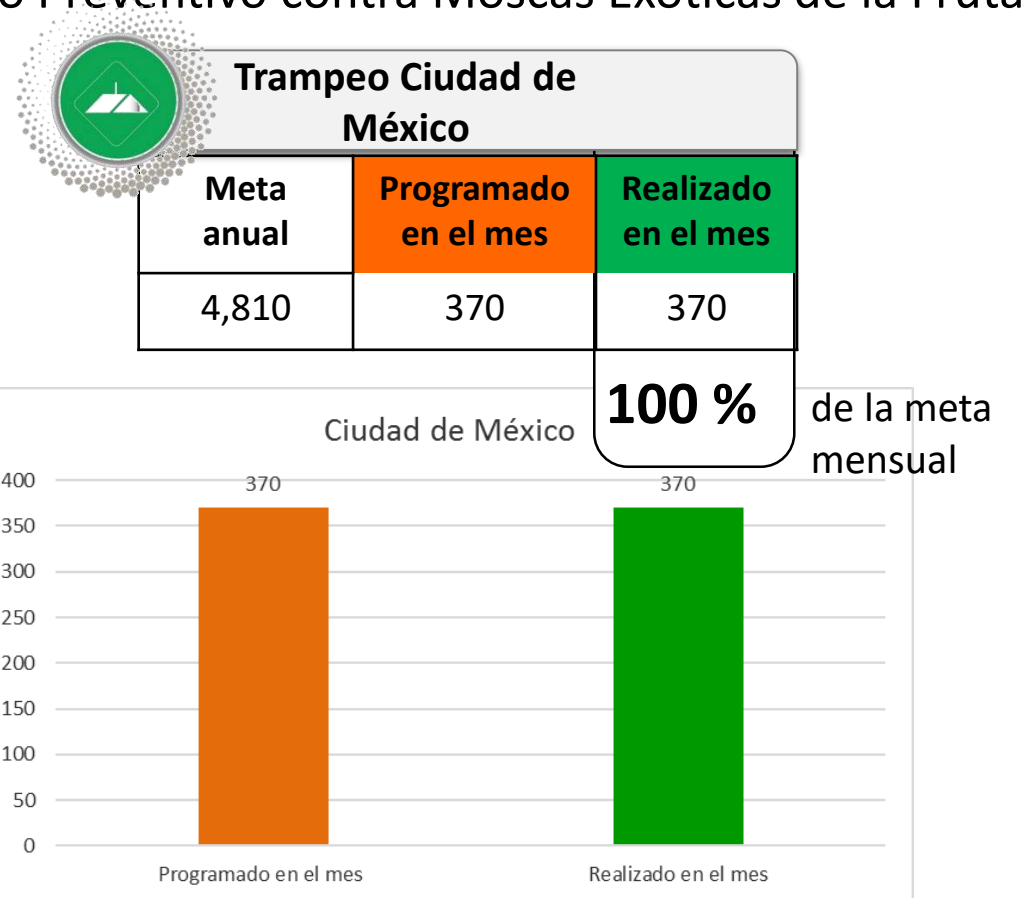


Grafico 2. Observaciones de la red de trampeo por ruta programado y realizado de la Cd. México.

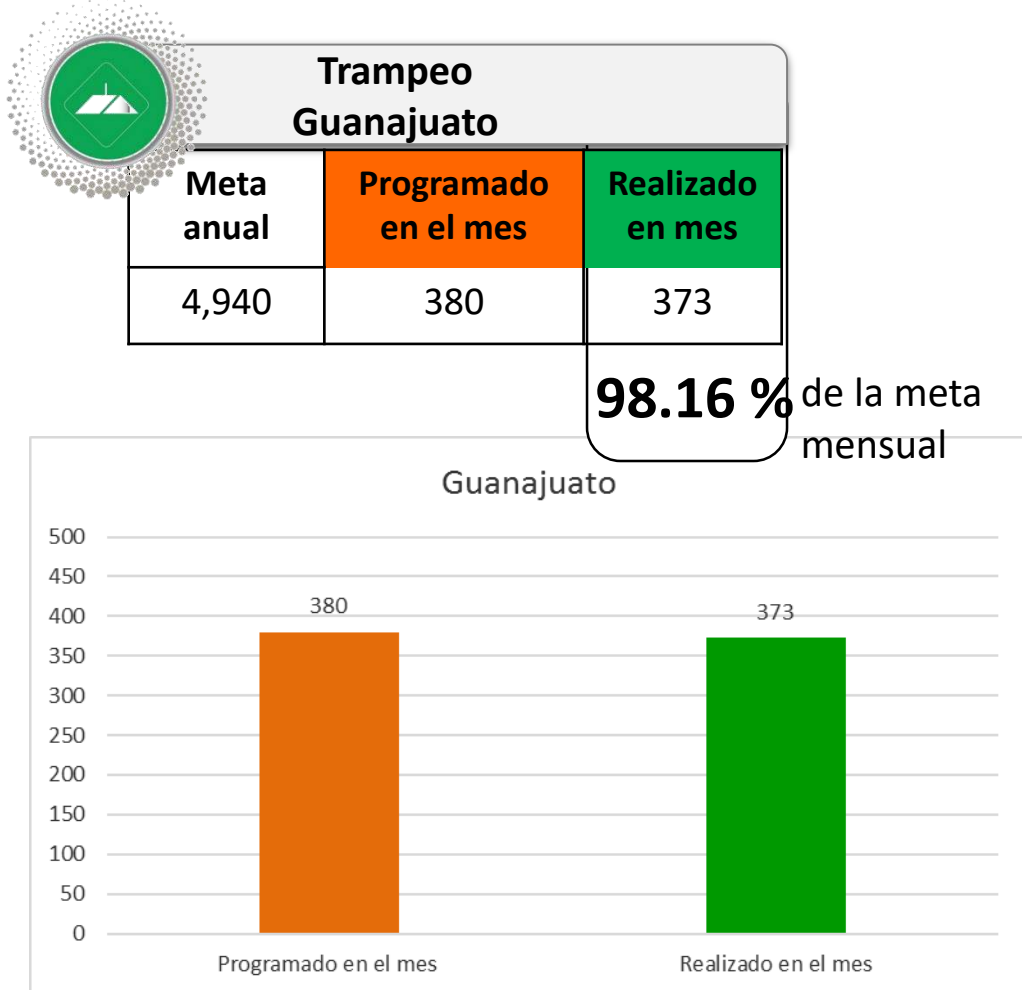


Grafico 3. Observaciones de la red de trampeo por ruta programado y realizado de Guanajuato.

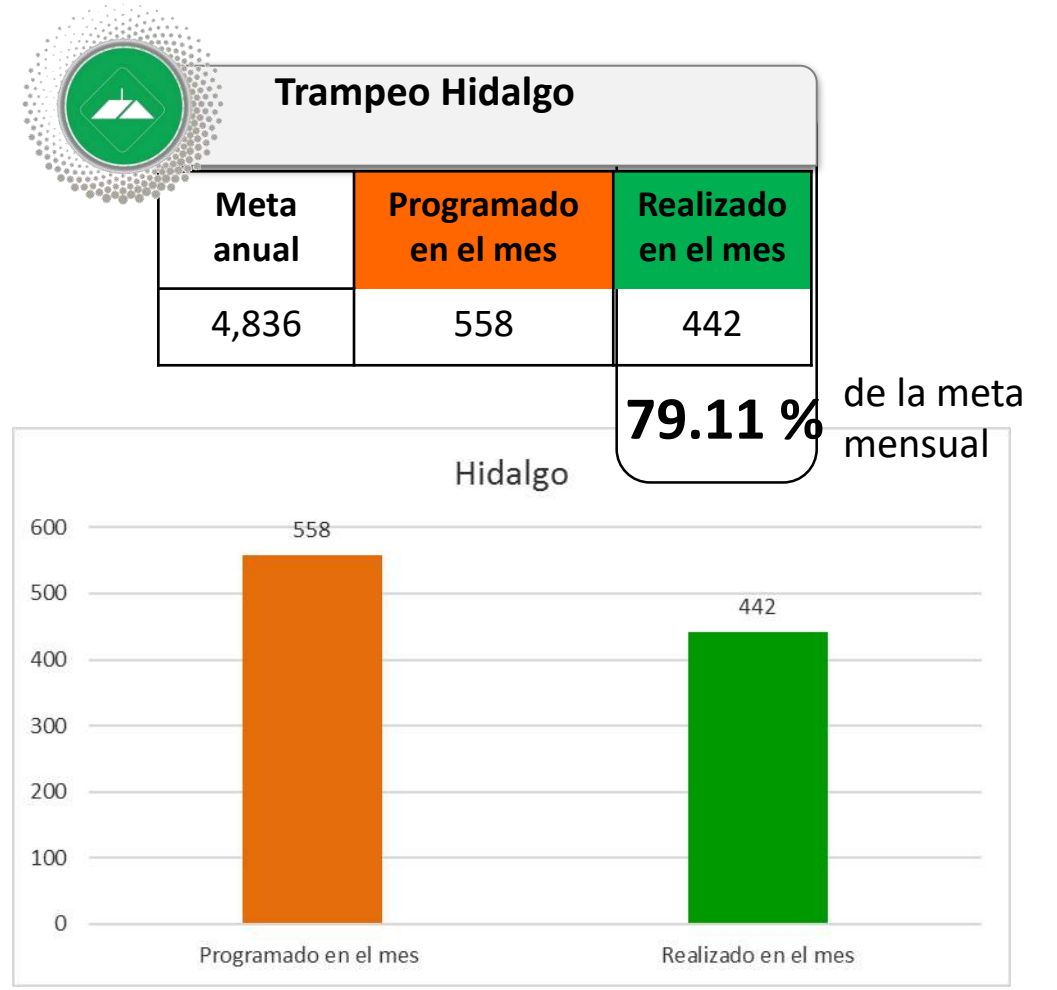


Grafico 4. Observaciones de la red de trampeo por ruta programado y realizado de Hidalgo.

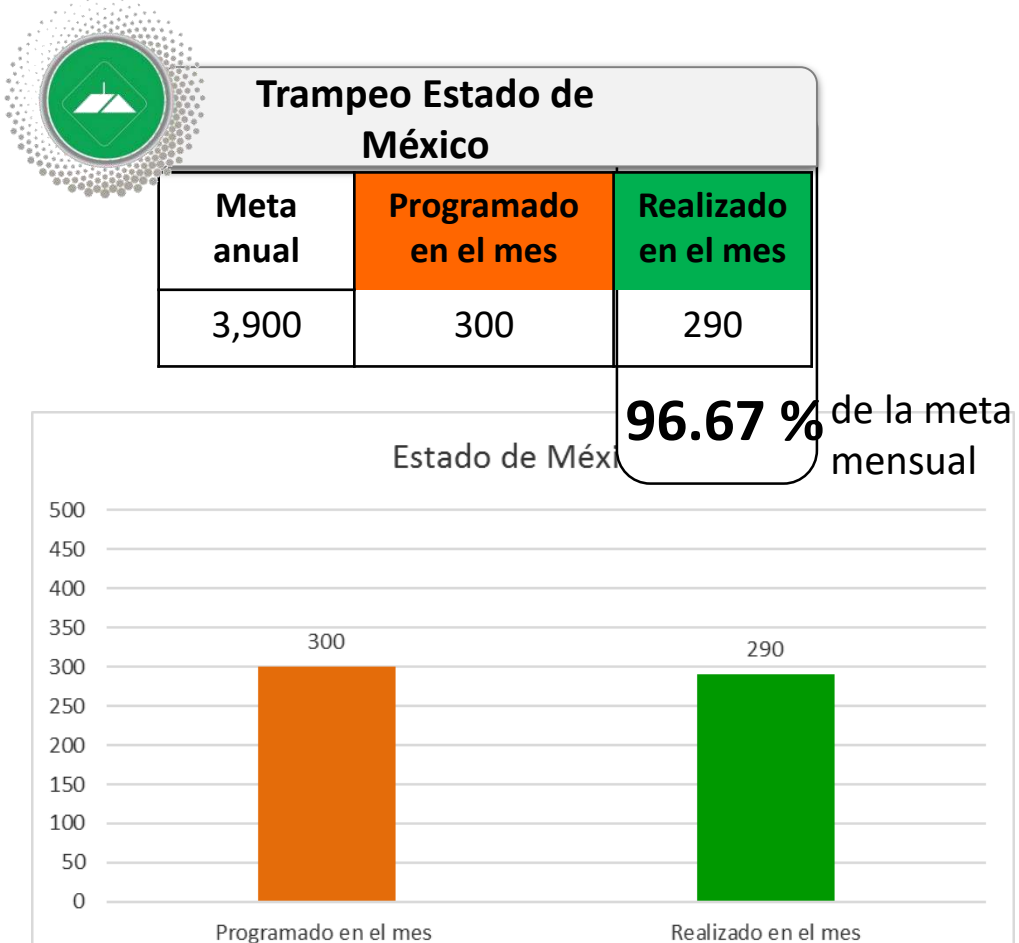


Grafico 5. Observaciones de la red de trampeo por ruta programado y realizado del Edo. México.

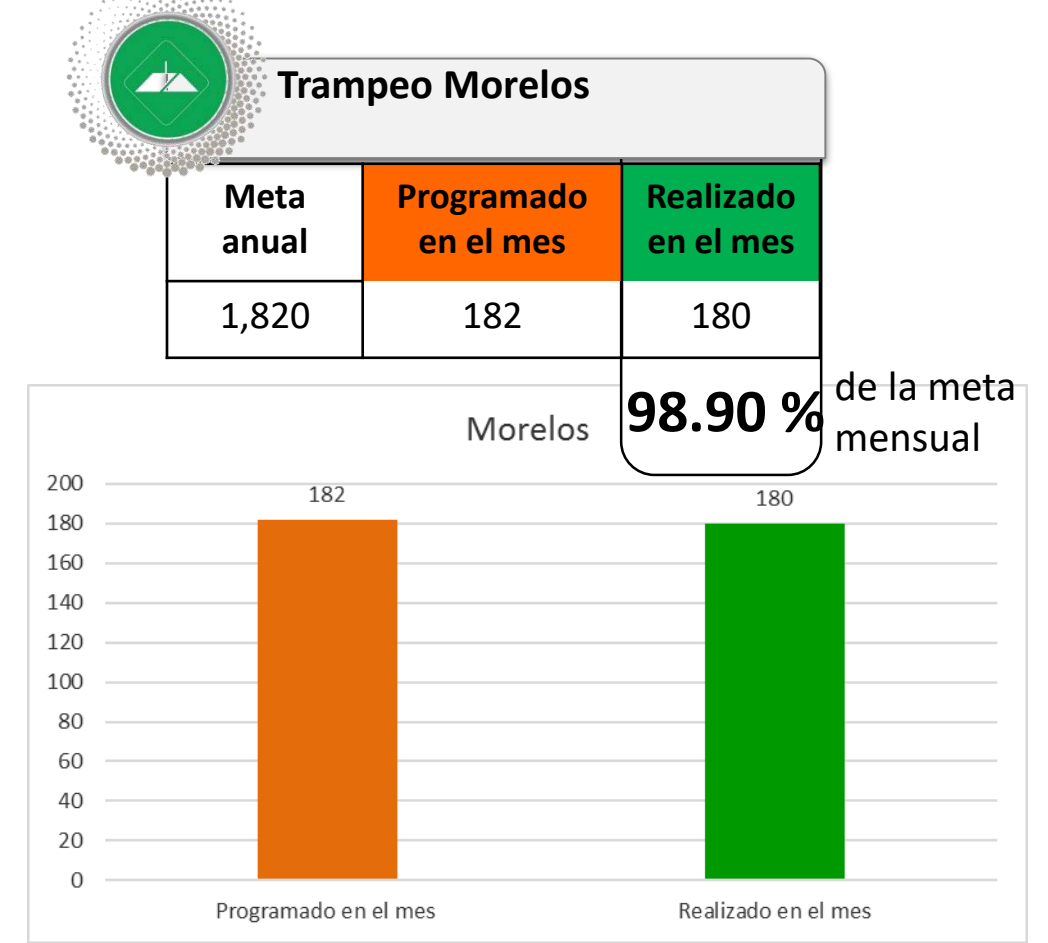


Grafico 6. Observaciones de la red de trampeo por ruta programado y realizado de Morelos.

Informe de Acciones Operativas

Ruta de trampeo Puebla

Meta anual	Programado en el mes	Realizado en el mes
4,055	360	359

99.72 % de la meta mensual

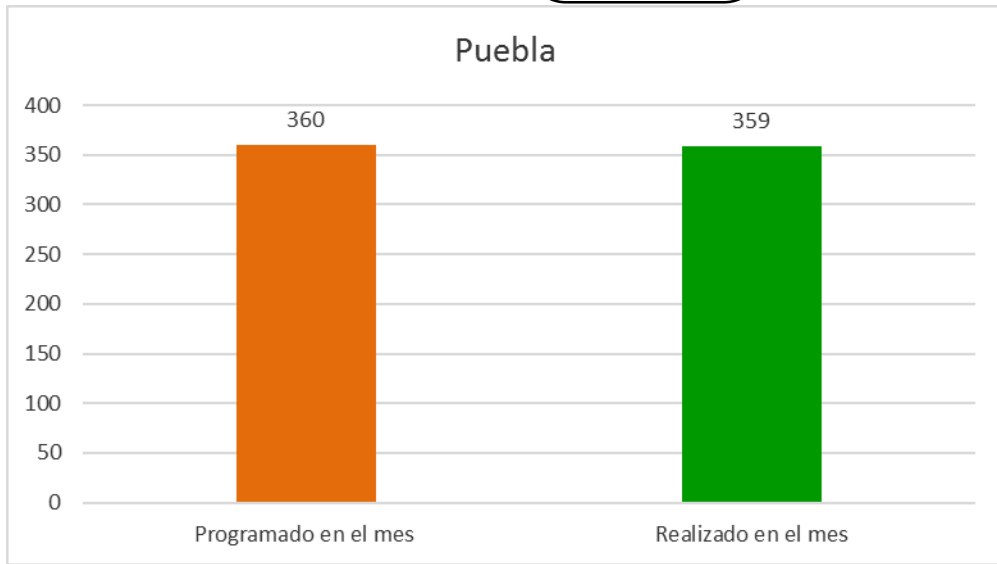


Gráfico 7. Observaciones de la red de trampeo por ruta programado y realizado de Puebla.

Ruta de trampeo Tlaxcala

Meta anual	Programado en el mes	Realizado en el mes
3,016	276	276

100 % de la meta mensual

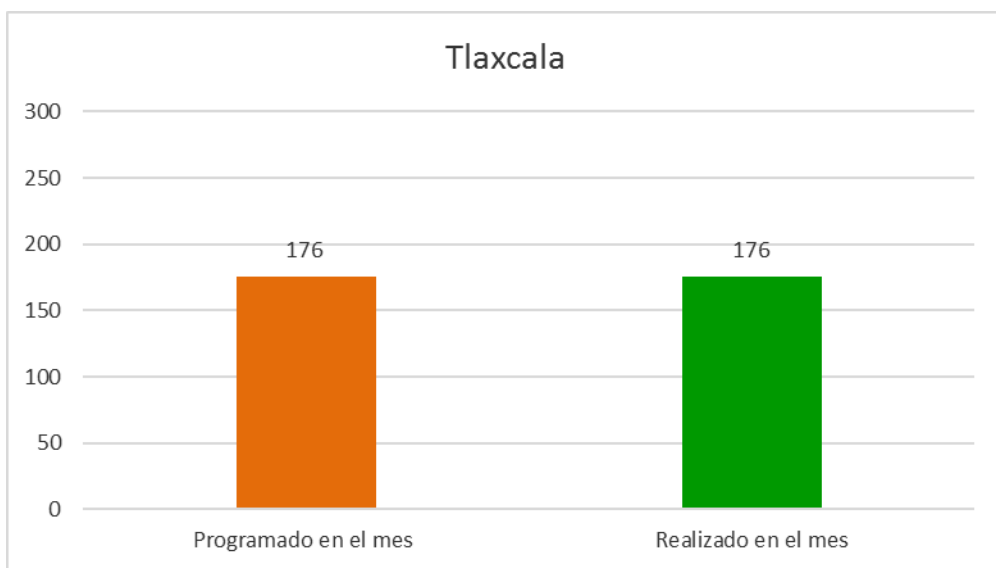


Gráfico 9. Observaciones de la red de trampeo por ruta programado y realizado de Tlaxcala.

Número de lecturas realizadas en tiempo y forma (Acumulado)

ESTADO	EN TIEMPO	PARCIALMENTE EN TIEMPO	FUERA DE TIEMPO	TOTAL	%
COLIMA	2775	834	210	3819	94.50
CD. MÉXICO	2485	555	601	3641	83.49
GUANAJUATO	2714	749	97	3560	97.28
HIDALGO	3709	182	0	3891	100.00
EDO. MÉXICO	2574	544	7	3125	99.78
MORELOS	1270	152	78	1500	94.80
PUEBLA	2962	360	69	3391	97.97
QUERÉTARO	2138	336	38	2512	98.49
TLAXCALA	4117	155	0	4272	100.00
PROMEDIO					96.26

Los estados de Hidalgo, Querétaro, Morelos y Tlaxcala realizan actividades de Vigilancia Epidemiológica Fitosanitaria y Trampeo Preventivo de Moscas Exóticas.

Programa de Vigilancia Epidemiológica Fitosanitaria Trampeo Preventivo contra Moscas Exóticas de la Fruta

Ruta de trampeo Querétaro

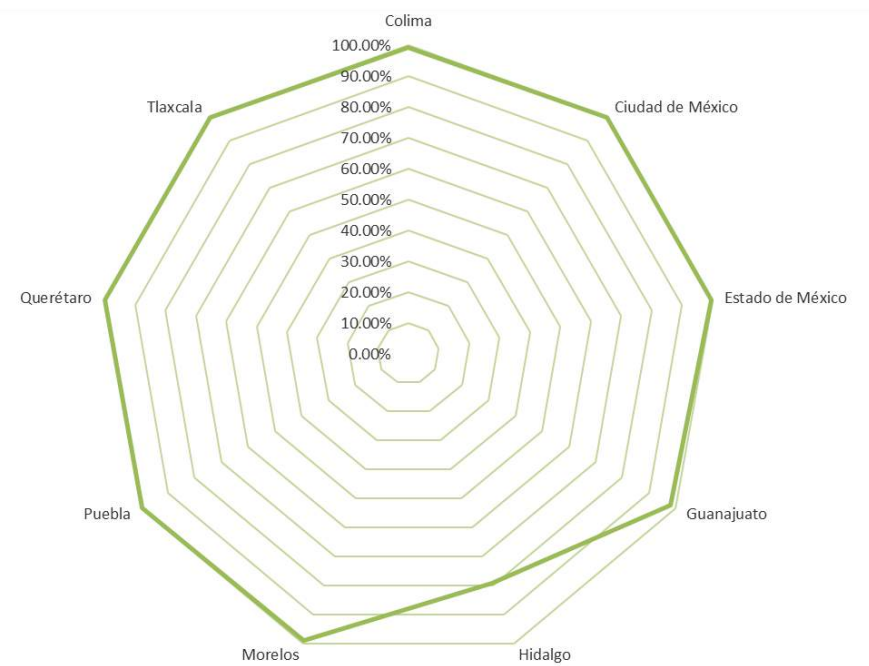
Meta anual	Programado en el mes	Realizado en el mes
2,080	199	199

100 % de la meta mensual

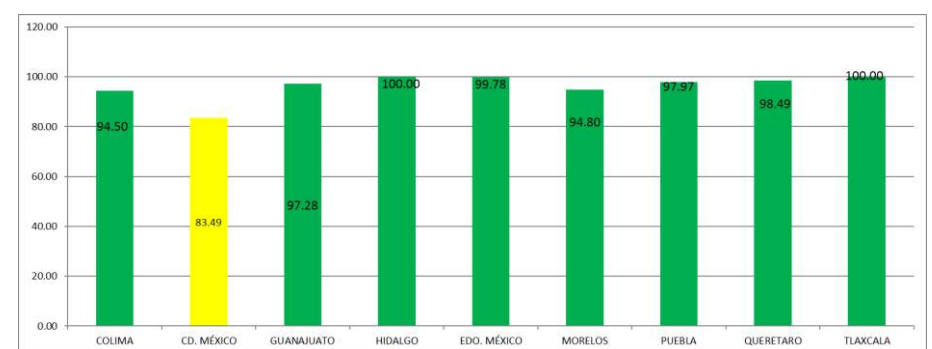


Gráfico 8. Observaciones de la red de trampeo por ruta programado y realizado de Querétaro.

Durante el Decimo mes del año se ha logrado un avance en las estrategias operativas del Programa del Trampeo Preventivo contra Moscas Exóticas de la Fruta



PORCENTAJE DE EFICIENCIA EN LECTURAS DE TRAMPEO (Acumulado)



■ Lecturas en tiempo

■ Parcialmente en tiempo (± un día)

