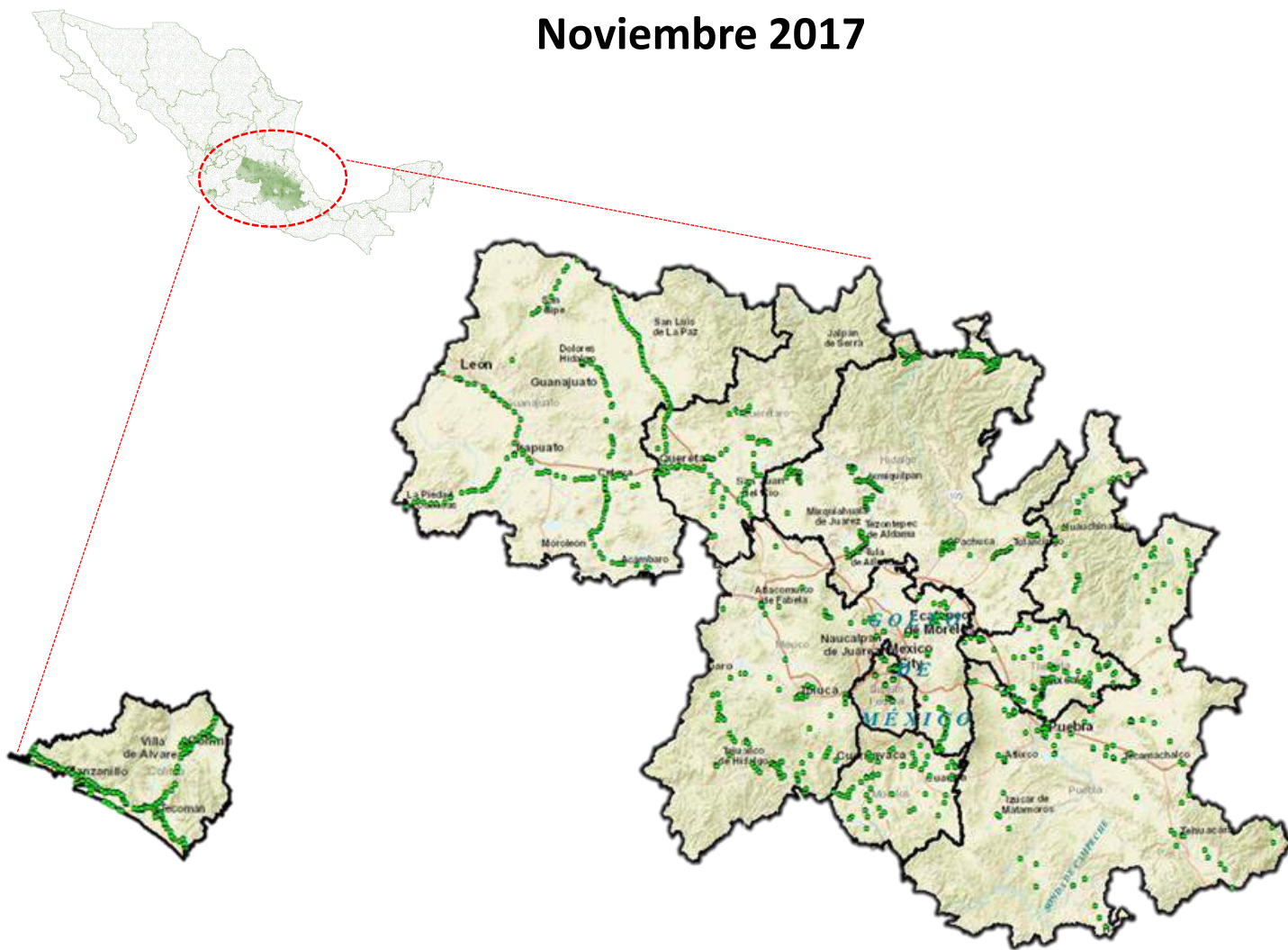


Programa de Vigilancia Epidemiológica Fitosanitaria Trampeo Preventivo contra Moscas Exóticas de la Fruta

Recurso autorizado **\$ 3,901,683.00**

Informe de Estrategias Operativas Noviembre 2017



Moscas exóticas de la fruta



Colima

Recurso Federal \$ 320,540.00



Ciudad de México

Recurso Federal \$ 375,406.00



Estado de México

Recurso Federal \$ 429,144.00



Guanajuato

Recurso Federal \$ 492,988.00



Hidalgo

Recurso Federal \$ 525,219.00



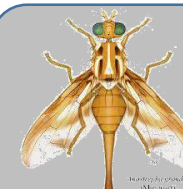
Morelos

Recurso Federal \$ 350,000.00



Puebla

Recurso Federal \$ 482,925.00



Querétaro

Recurso Federal \$ 485,124.00



Tlaxcala

Recurso Federal \$ 337,909.00
Recurso Estatal \$ 102,428.00

Avance de Estrategias Operativas 2017

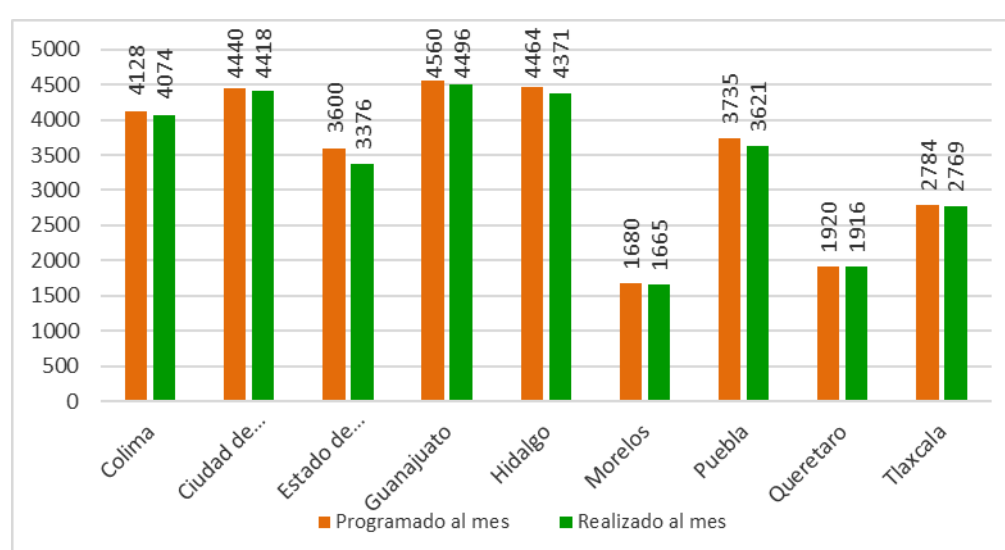
Durante el mes de Noviembre se cumplió el siguiente avance de estrategias operativas del Programa de Vigilancia Epidemiológica Fitosanitaria



Trampeo

Meta anual	Programado al mes	Realizado al mes
33,929	31,311	30,706

90.50 % de la meta anual



Informe de Estrategias Operativas

Programa de Vigilancia Epidemiológica Fitosanitaria Trampeo Preventivo contra Moscas Exóticas de la Fruta

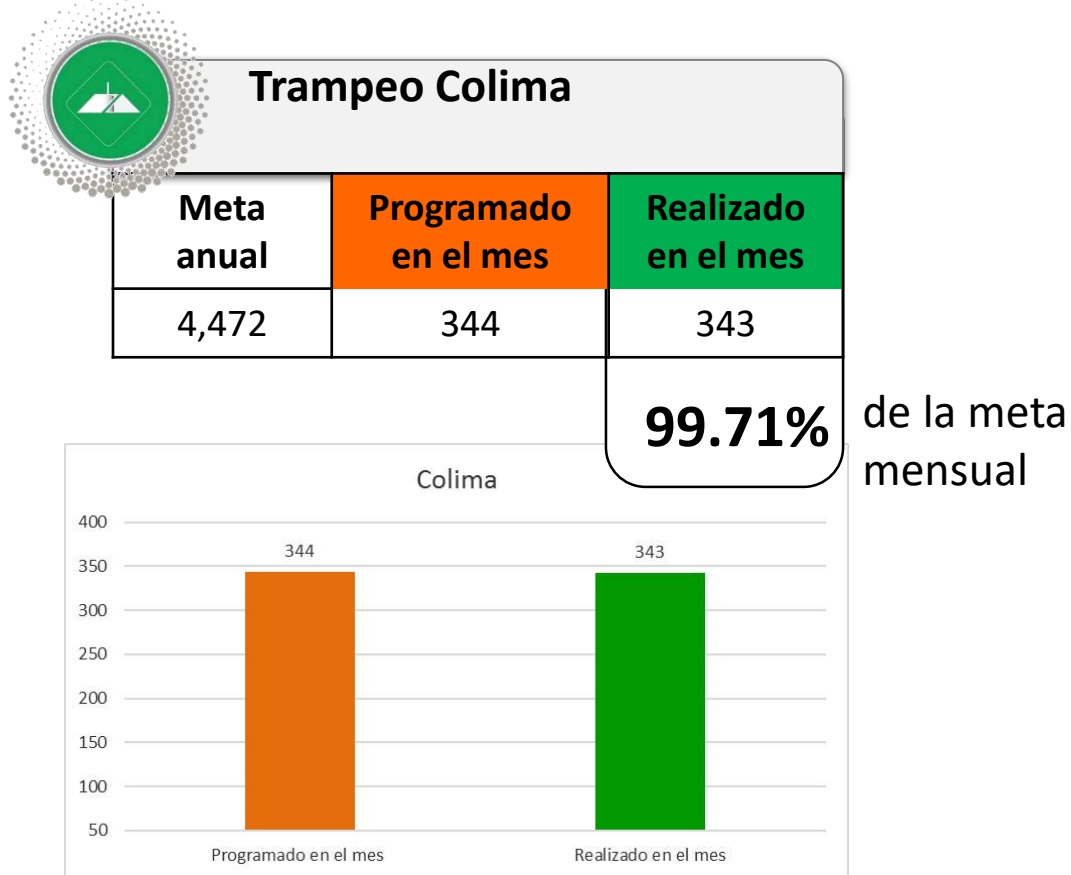


Grafico 1. Observaciones de la red de trapeo por ruta programado y realizado de Colima.

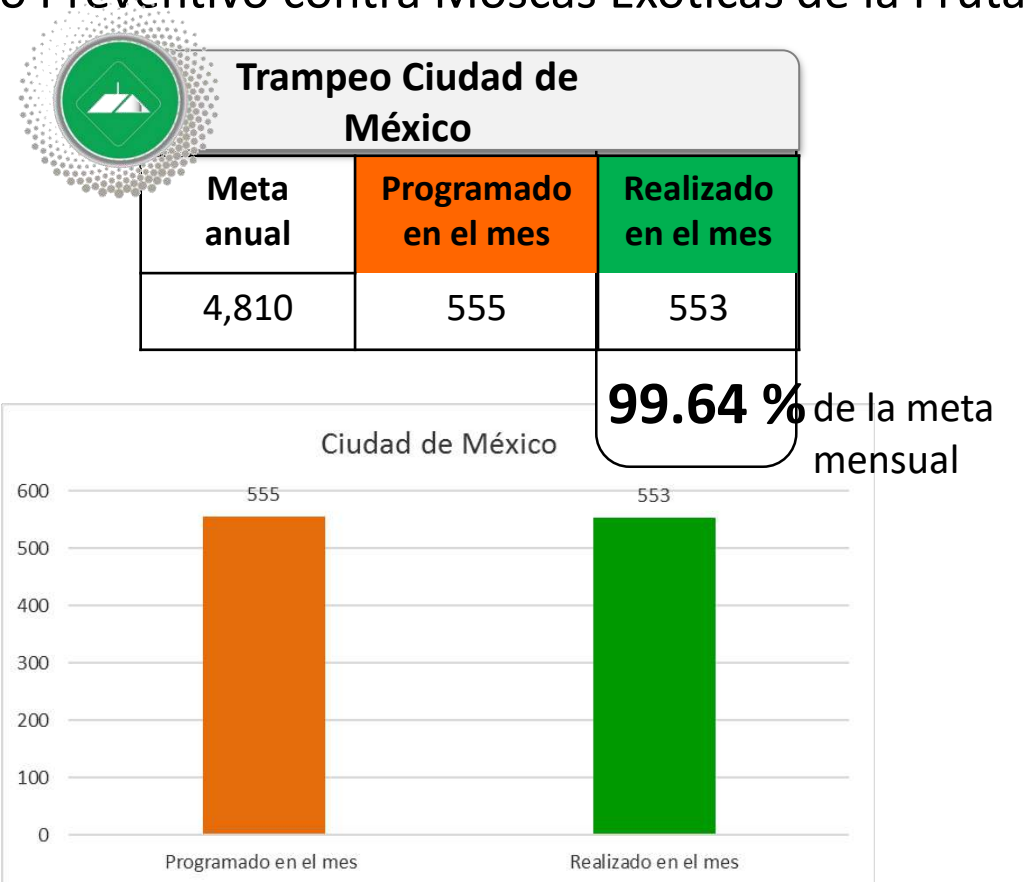


Grafico 2. Observaciones de la red de trapeo por ruta programado y realizado de la Cd. México.

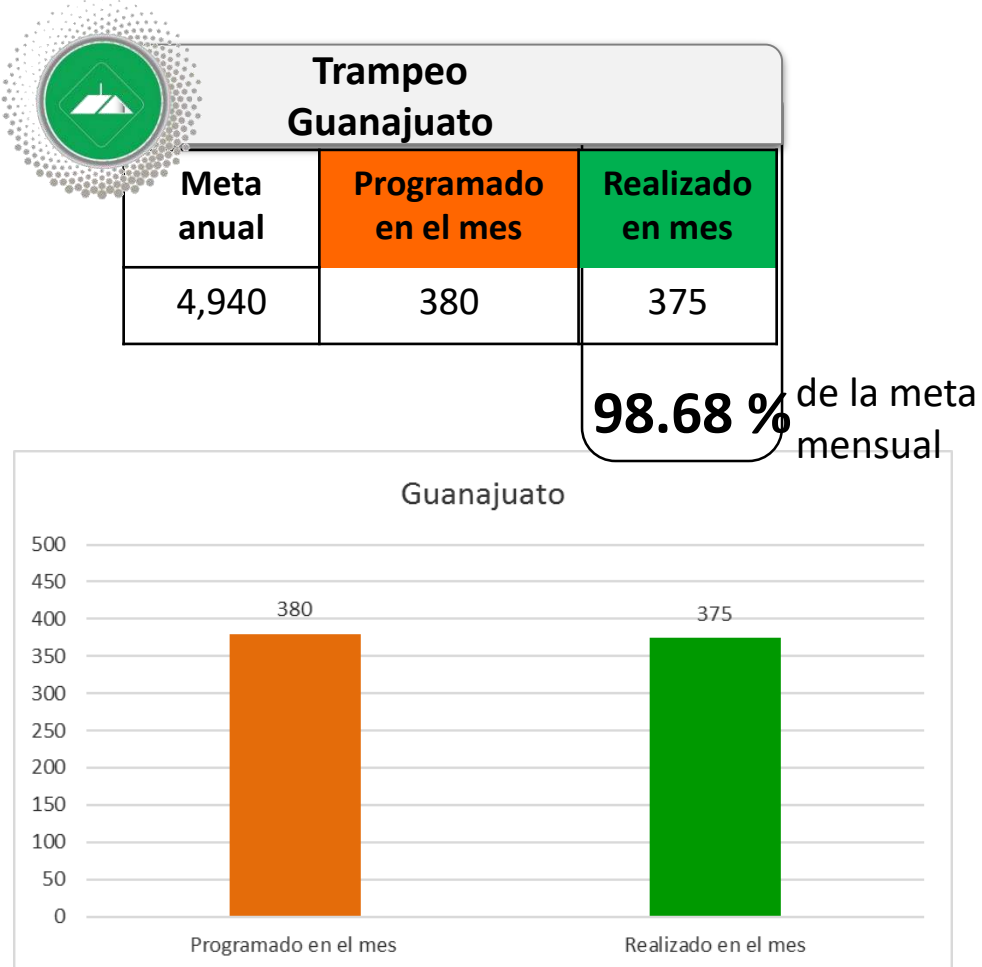


Grafico 3. Observaciones de la red de trapeo por ruta programado y realizado de Guanajuato.

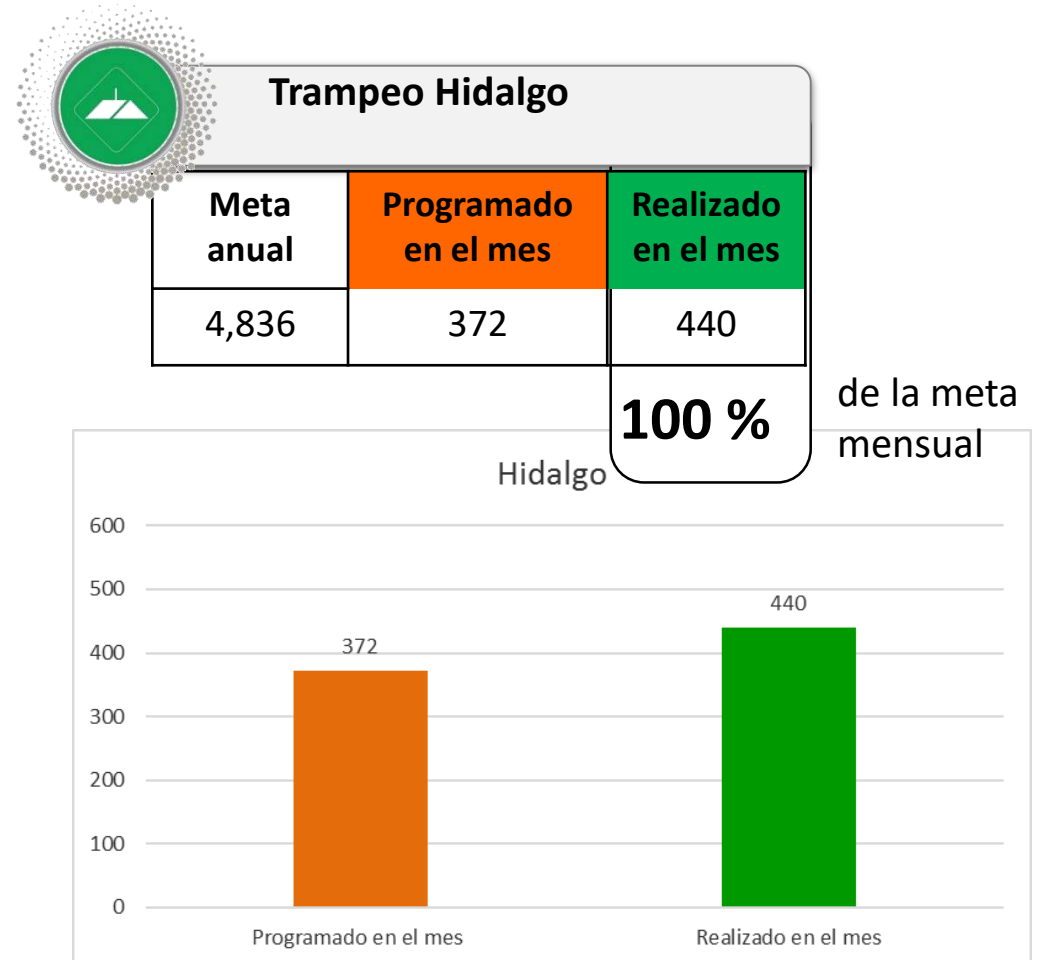


Grafico 4. Observaciones de la red de trapeo por ruta programado y realizado de Hidalgo.

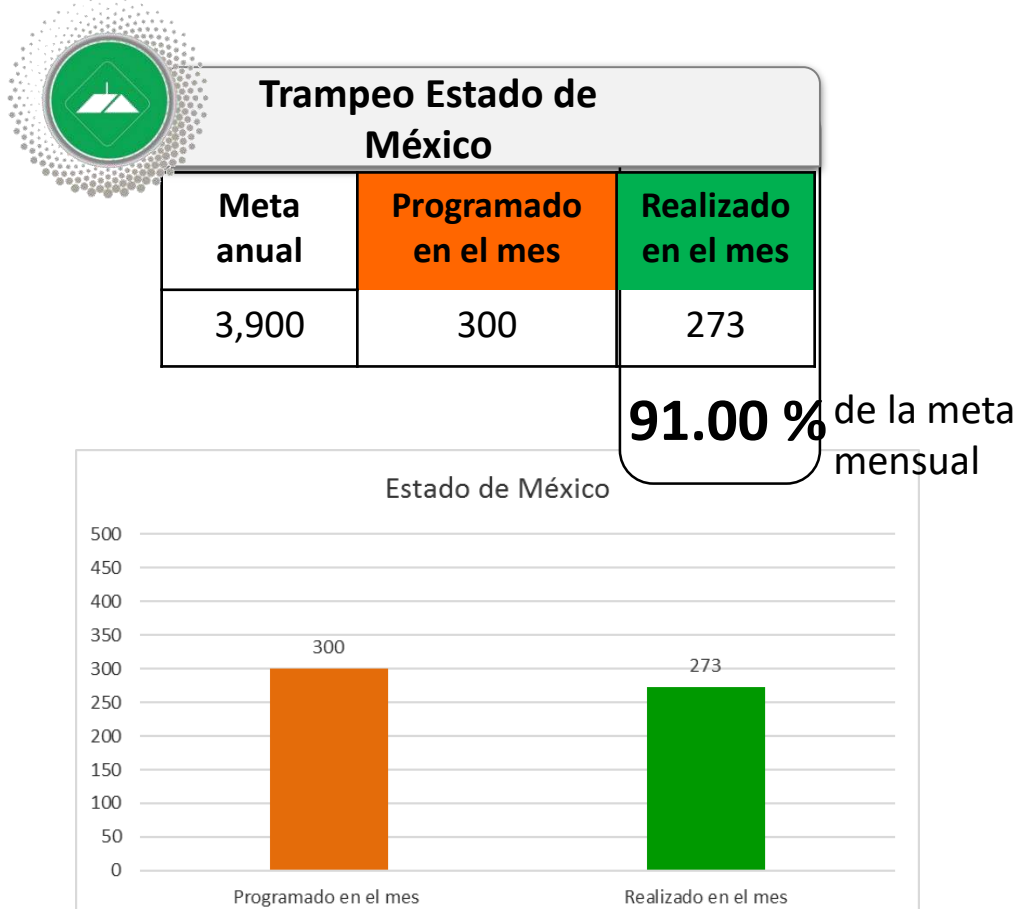


Grafico 5. Observaciones de la red de trapeo por ruta programado y realizado del Edo. México.

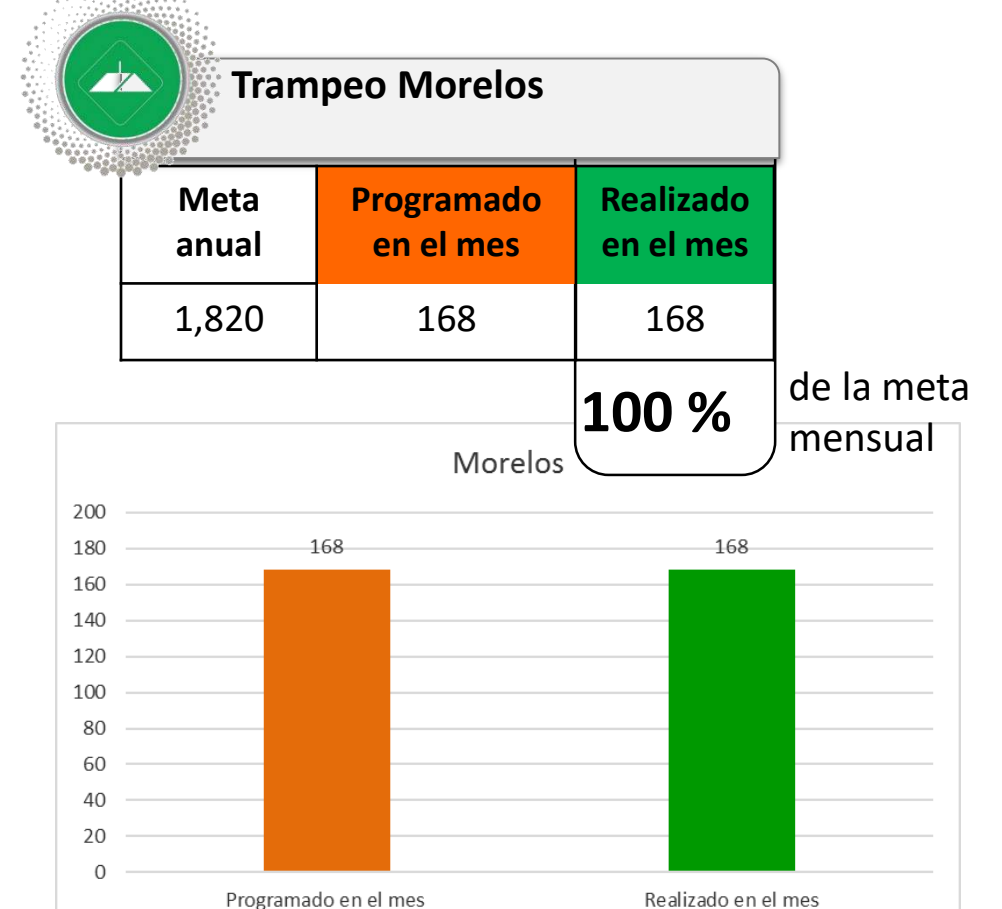


Grafico 6. Observaciones de la red de trapeo por ruta programado y realizado de Morelos.

Informe de Acciones Operativas

Ruta de trampeo Puebla

Meta anual	Programado en el mes	Realizado en el mes
4,055	335	335

100 %

de la meta mensual

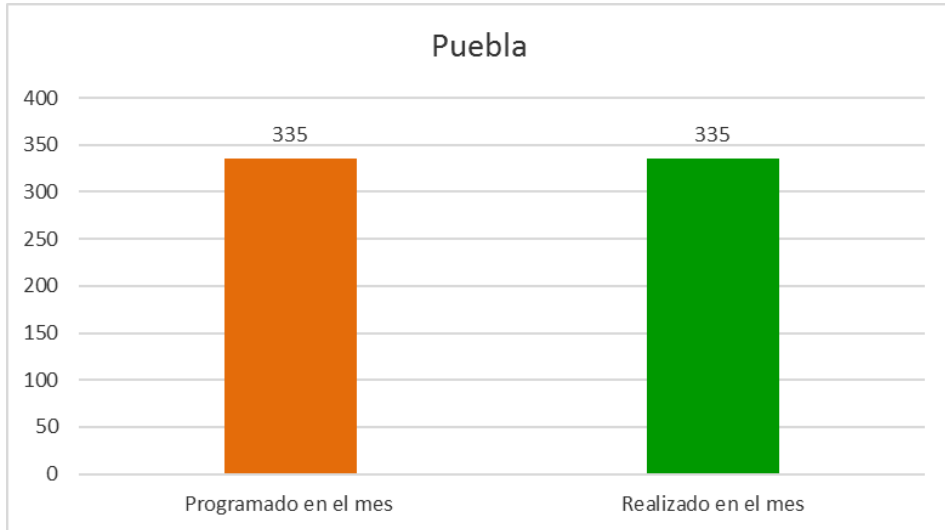


Gráfico 7. Observaciones de la red de trampeo por ruta programado y realizado de Puebla.

Ruta de trampeo Tlaxcala

Meta anual	Programado en el mes	Realizado en el mes
3,016	304	303

99.67 %

de la meta mensual

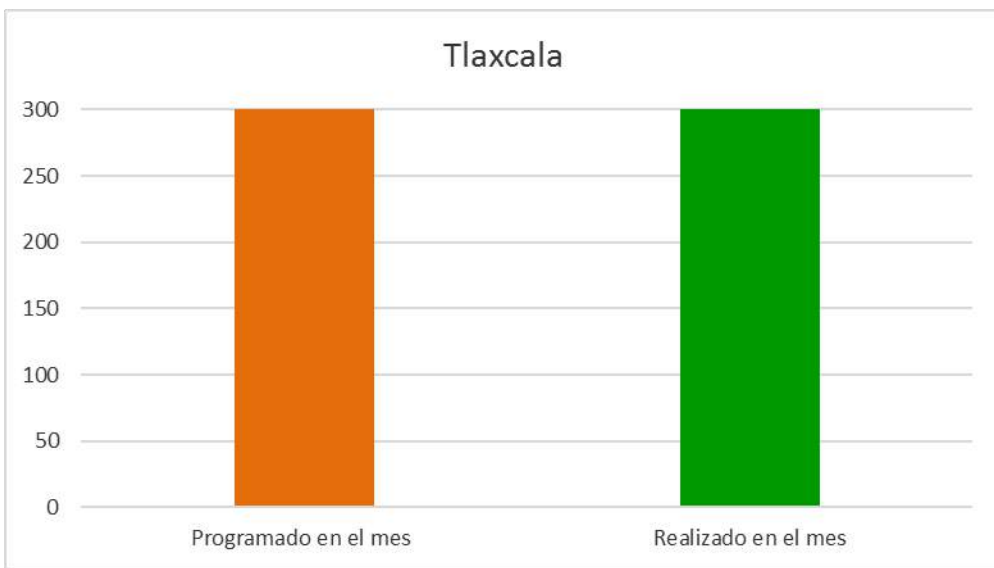


Gráfico 9. Observaciones de la red de trampeo por ruta programado y realizado de Tlaxcala.

Número de lecturas realizadas en tiempo y forma (Acumulado)

ESTADO	EN TIEMPO	PARCIALMENTE EN TIEMPO	FUERA DE TIEMPO	TOTAL	%
COLIMA	2978	956	228	4162	94.52
CD. MÉXICO	2788	618	640	4046	84.18
GUANAJUATO	2953	896	97	3946	97.54
HIDALGO	4149	182	0	4331	100.00
EDO. MÉXICO	2731	546	121	3398	96.44
MORELOS	1425	152	91	1668	94.54
PUEBLA	3297	360	69	3726	98.15
QUERÉTARO	2329	391	38	2758	98.62
TLAXCALA	4546	209	32	4787	99.33
PROMEDIO					95.93

Los estados de Hidalgo, Querétaro, Morelos y Tlaxcala realizan actividades de Vigilancia Epidemiológica Fitosanitaria y Trampeo Preventivo de Moscas Exóticas.

Programa de Vigilancia Epidemiológica Fitosanitaria Trampeo Preventivo contra Moscas Exóticas de la Fruta

Ruta de trampeo Querétaro

Meta anual	Programado en el mes	Realizado en el mes
2,080	160	159

99.38 %

de la meta mensual

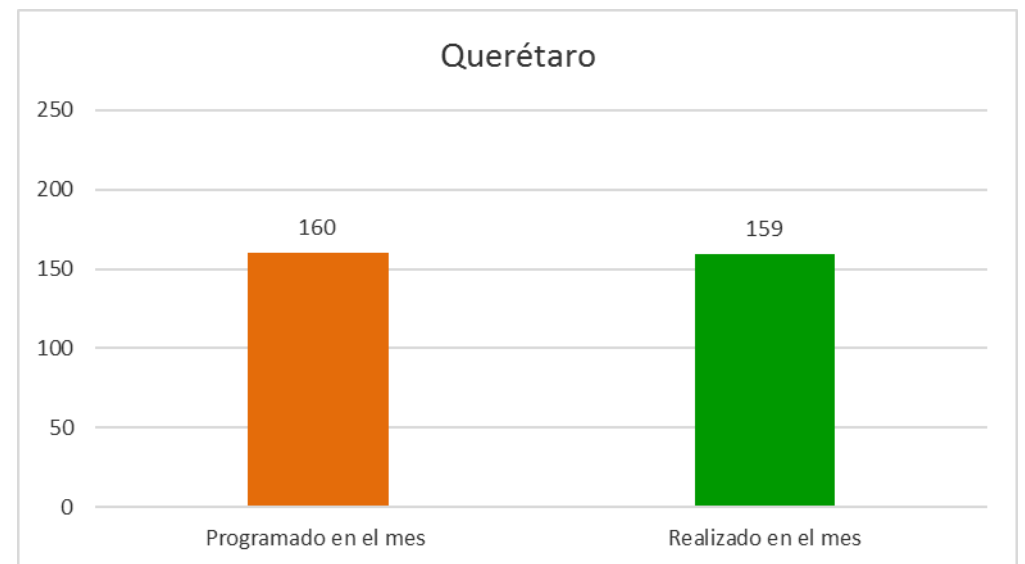
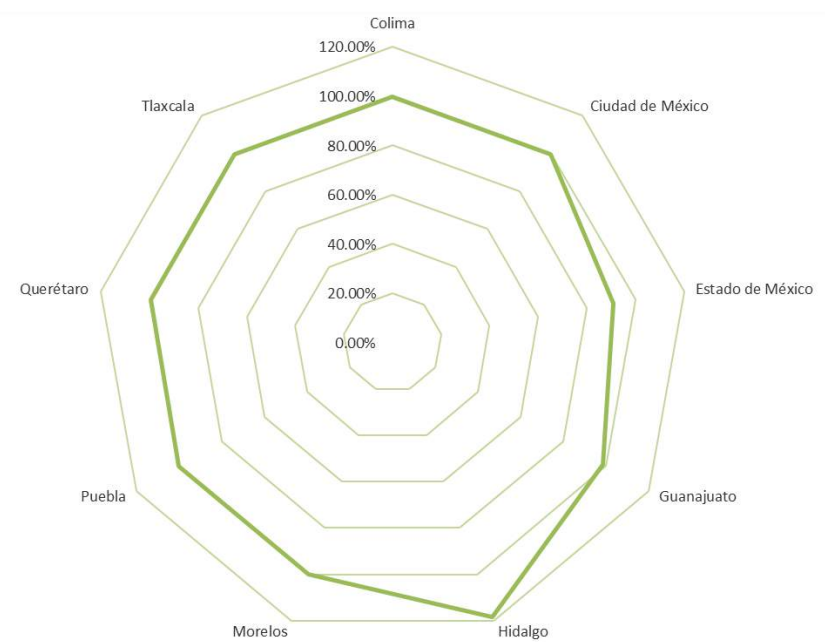
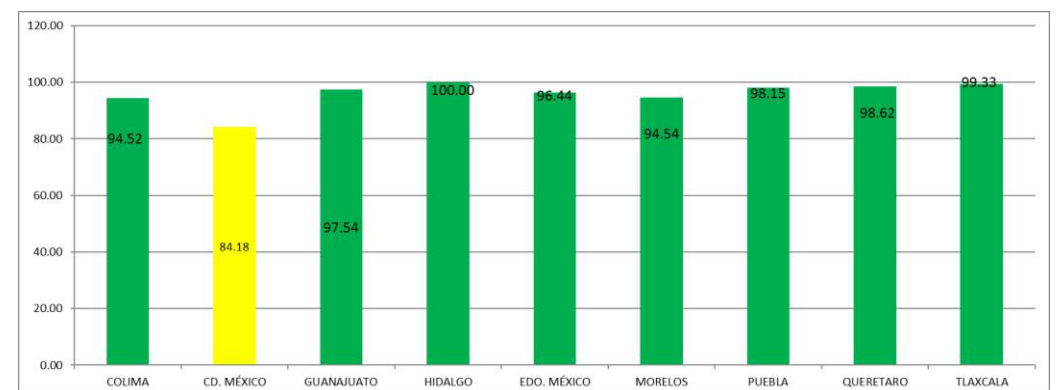


Gráfico 8. Observaciones de la red de trampeo por ruta programado y realizado de Querétaro.

Durante el Decimo primer mes del año se ha logrado un avance en las estrategias operativas del Programa del Trampeo Preventivo contra Moscas Exóticas de la Fruta



PORCENTAJE DE EFICIENCIA EN LECTURAS DE TRAMPEO (Acumulado)



■ Lecturas en tiempo

■ Parcialmente en tiempo (± un día)

