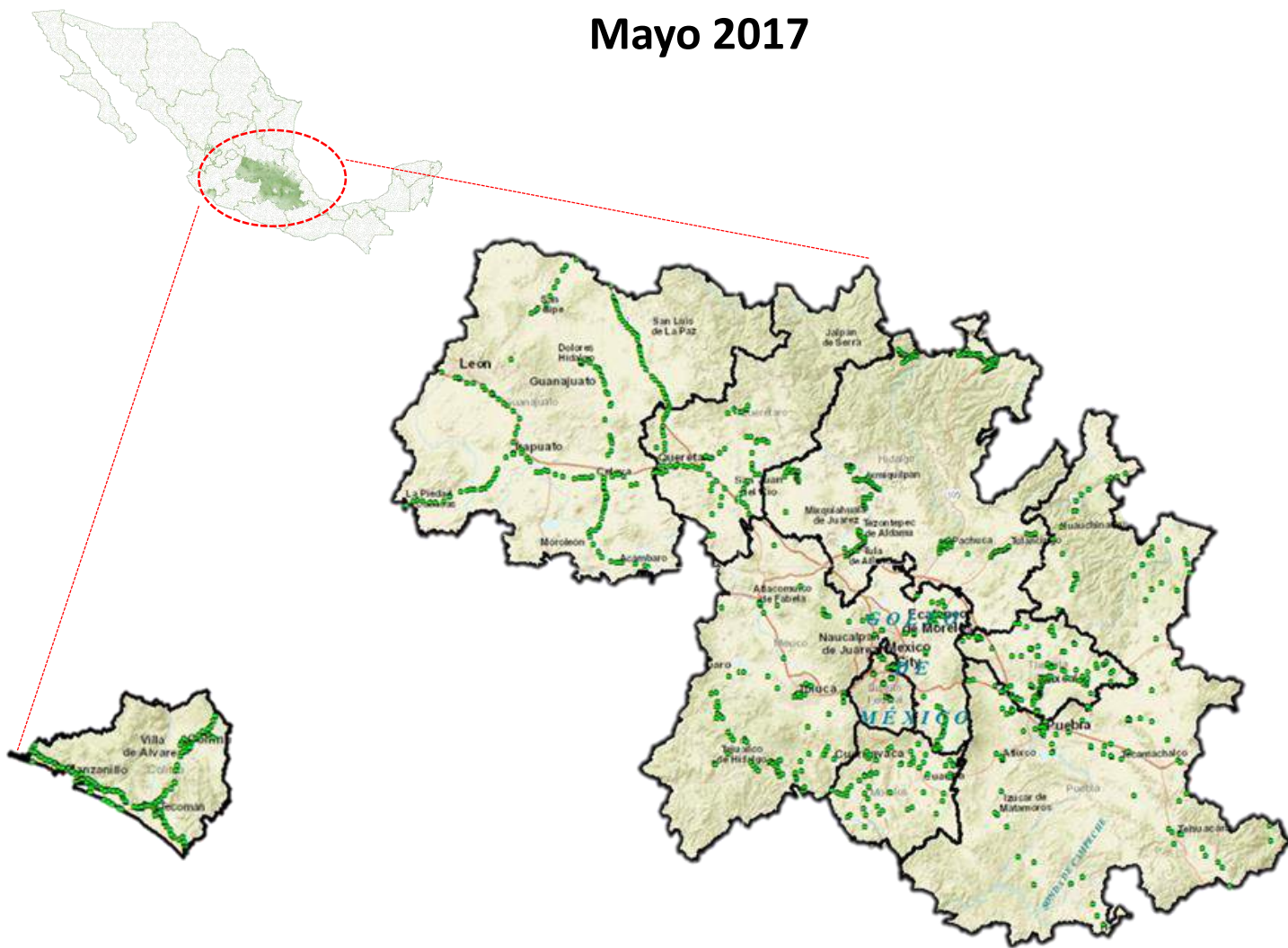


Programa de Vigilancia Epidemiológica Fitosanitaria Trampeo Preventivo contra Moscas Exóticas de la Fruta

Recurso autorizado **\$ 3,799,255.00**

Informe de Estrategias Operativas Mayo 2017



Moscas exóticas de la fruta



Colima

Recurso Federal \$ 320,540.00



Ciudad de México

Recurso Federal \$ 375,406.00



Estado de México

Recurso Federal \$ 429,144.00



Guanajuato

Recurso Federal \$ 492,988.00



Hidalgo

Recurso Federal \$ 525,219.00



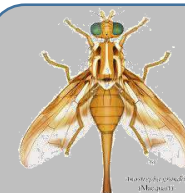
Morelos

Recurso Federal \$ 350,000.00



Puebla

Recurso Federal \$ 482,925.00



Querétaro

Recurso Federal \$ 485,124.00



Tlaxcala

Recurso Federal \$ 337,909.00

Avance de Estrategias Operativas 2017

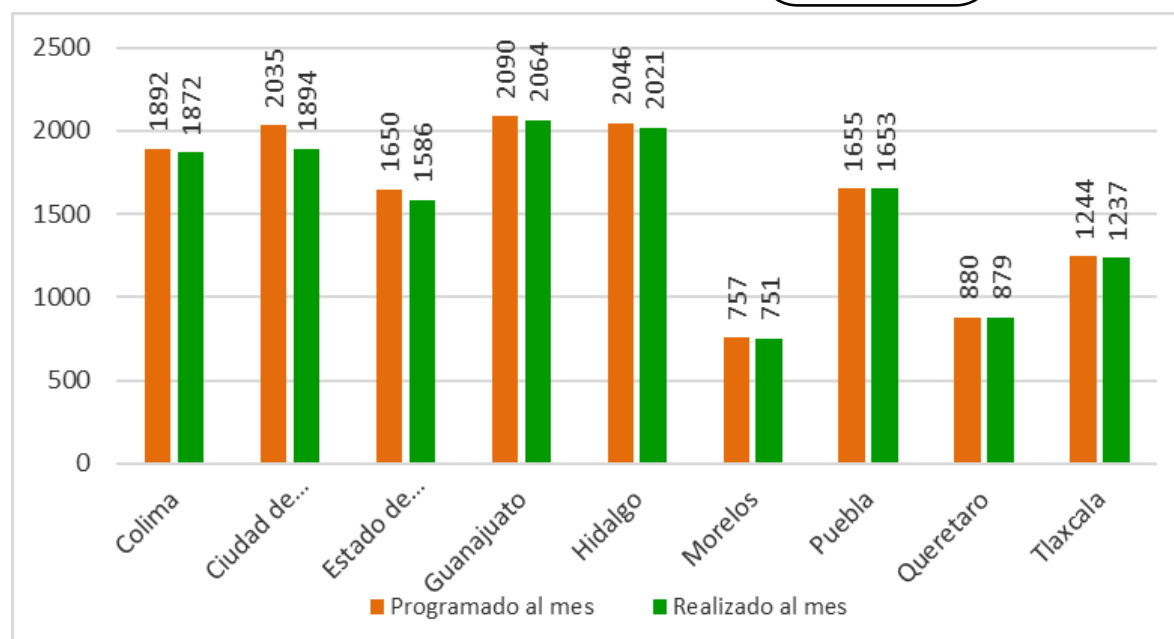
Durante el mes de Mayo se cumplió el siguiente avance de estrategias operativas del Programa de Vigilancia Epidemiológica Fitosanitaria



Trampeo

Meta anual	Programado al mes	Realizado al mes
33,929	14,249	13,957

41.14% de la meta anual



Informe de Estrategias Operativas

Programa de Vigilancia Epidemiológica Fitosanitaria Trampeo Preventivo contra Moscas Exóticas de la Fruta



Trampeo Colima

Meta anual	Programado en el mes	Realizado en el mes
4,472	344	343

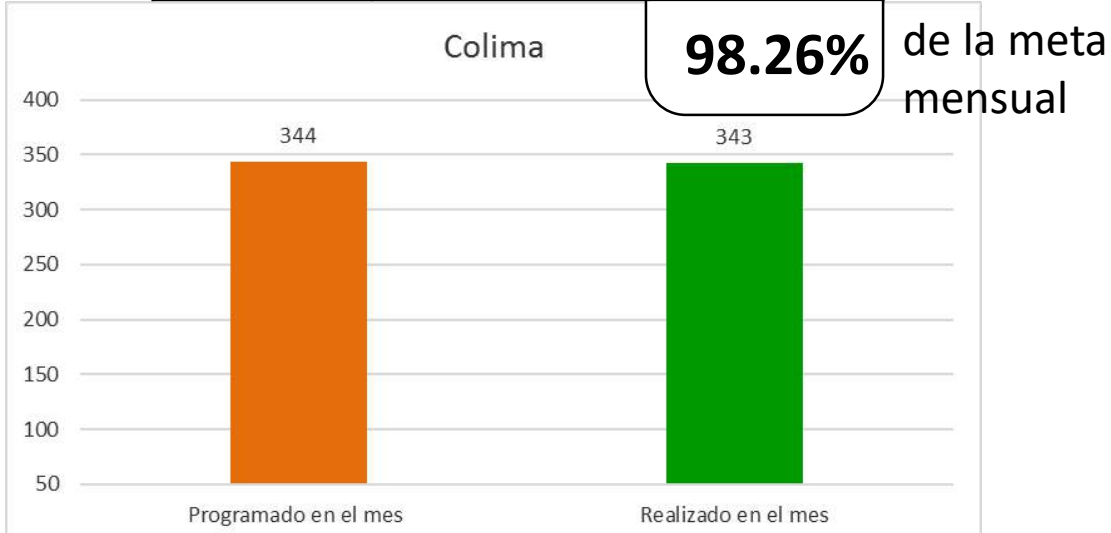


Grafico 1. Observaciones de la red de trampeo por ruta programado y realizado de Colima.



Trampeo Ciudad de México

Meta anual	Programado en el mes	Realizado en el mes
4,810	370	292

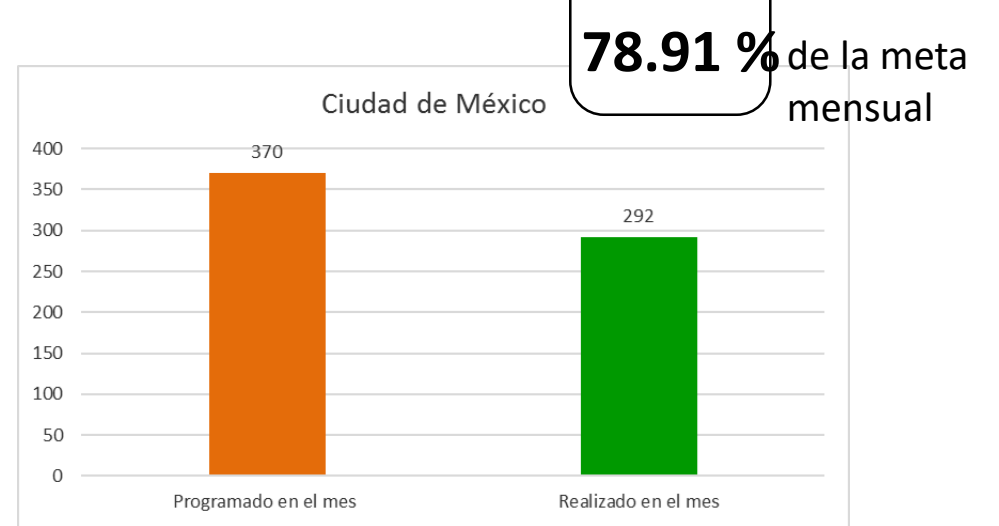


Grafico 2. Observaciones de la red de trampeo por ruta programado y realizado de la Cd. México.



Trampeo Guanajuato

Meta anual	Programado en el mes	Realizado en el mes
4,940	452	448

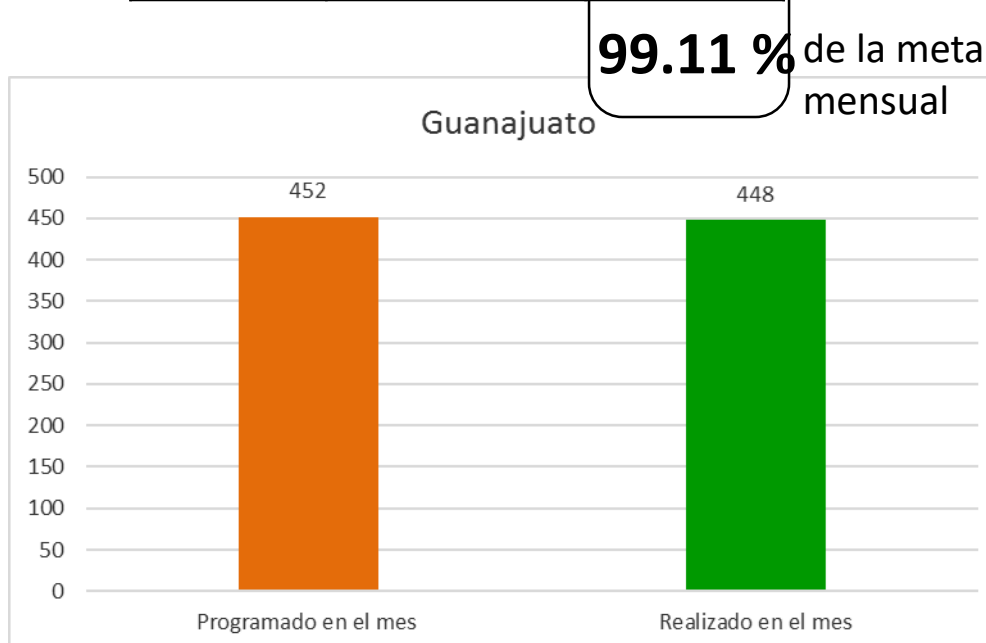


Grafico 3. Observaciones de la red de trampeo por ruta programado y realizado de Guanajuato.



Trampeo Hidalgo

Meta anual	Programado en el mes	Realizado en el mes
4,836	558	548

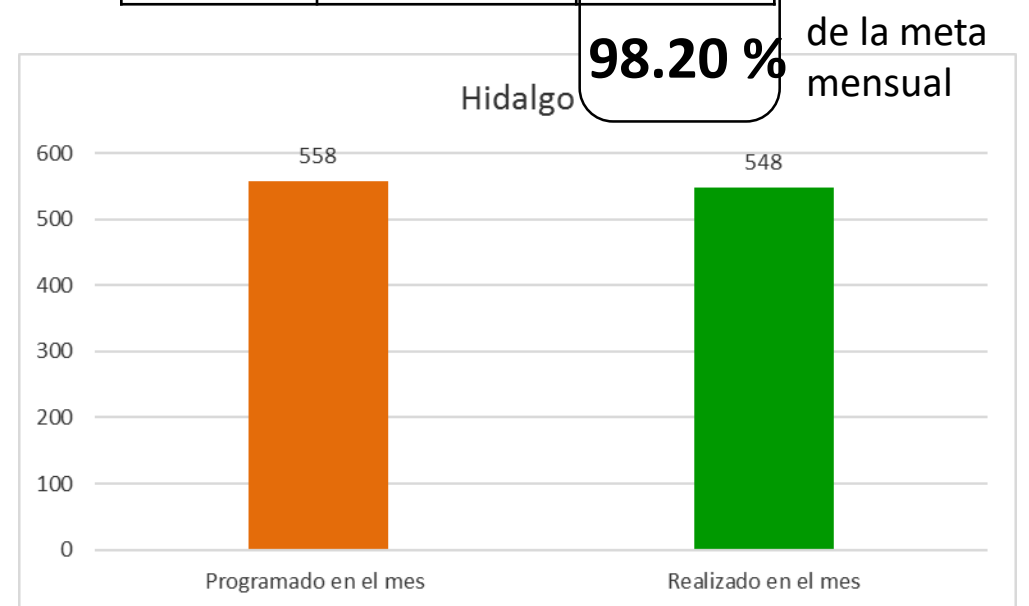
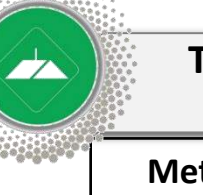


Grafico 4. Observaciones de la red de trampeo por ruta programado y realizado de Hidalgo.



Trampeo Estado de México

Meta anual	Programado en el mes	Realizado en el mes
3,900	450	341

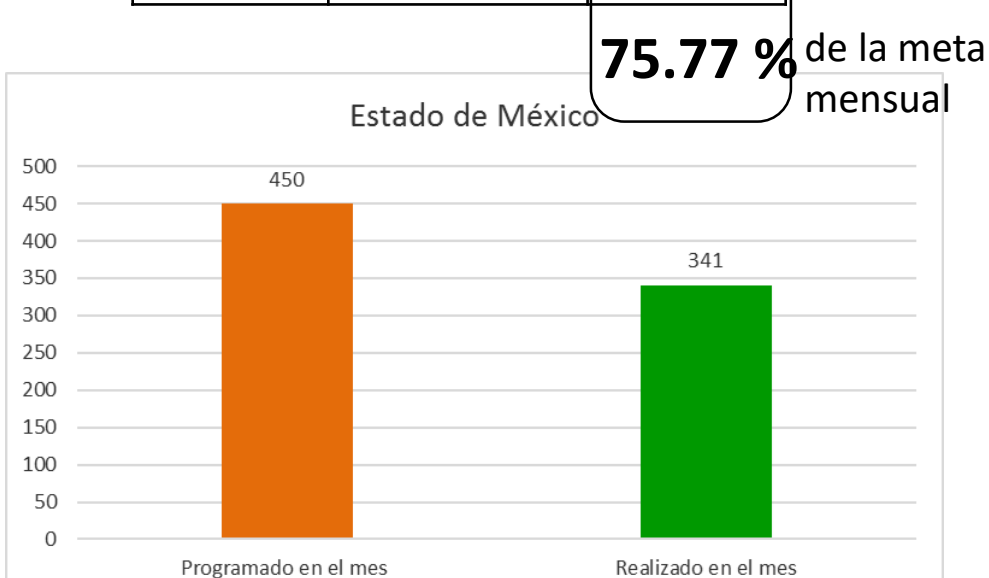


Grafico 5. Observaciones de la red de trampeo por ruta programado y realizado del Edo. México.



Trampeo Morelos

Meta anual	Programado en el mes	Realizado en el mes
1,820	197	193

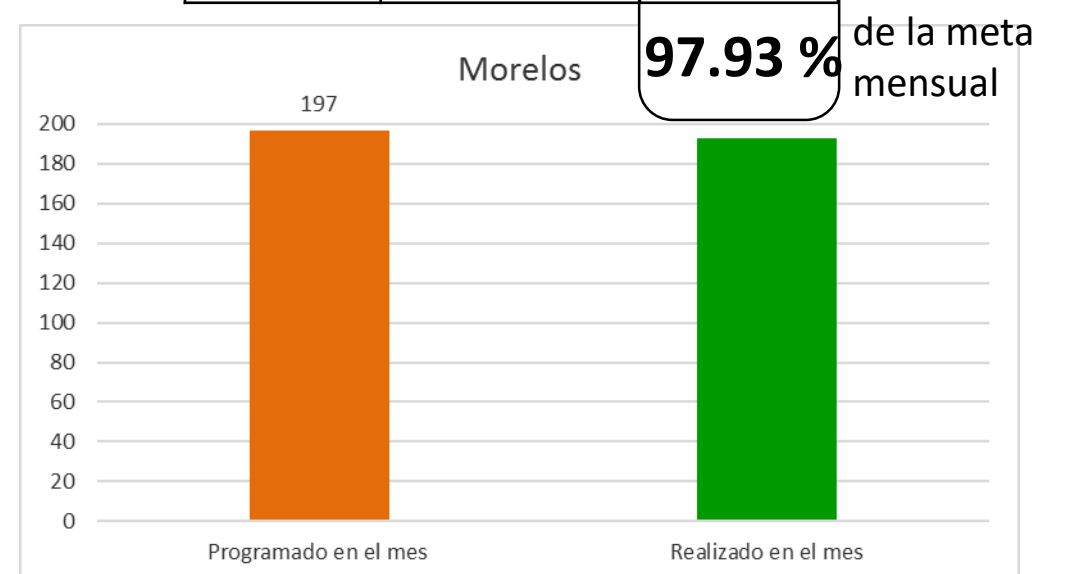


Grafico 6. Observaciones de la red de trampeo por ruta programado y realizado de Morelos.

Informe de Acciones Operativas

Ruta de trampeo Puebla

Meta anual	Programado en el mes	Realizado en el mes
4,055	375	373

99.46 % de la meta mensual

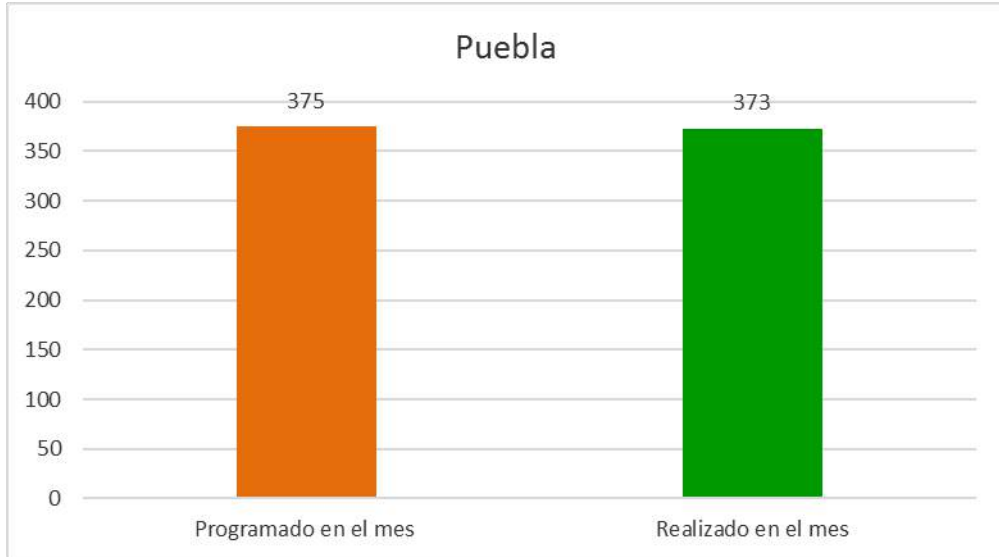


Grafico 7. Observaciones de la red de trampeo por ruta programado y realizado de Puebla.

Programa de Vigilancia Epidemiológica Fitosanitaria Trampeo Preventivo contra Moscas Exóticas de la Fruta

Ruta de trampeo Querétaro

Meta anual	Programado en el mes	Realizado en el mes
2,080	199	199

100% de la meta mensual



Grafico 8. Observaciones de la red de trampeo por ruta programado y realizado de Querétaro.

Ruta de trampeo Tlaxcala

Meta anual	Programado en el mes	Realizado en el mes
3,016	232	231

99.57% de la meta mensual



Grafico 9. Observaciones de la red de trampeo por ruta programado y realizado de Tlaxcala.

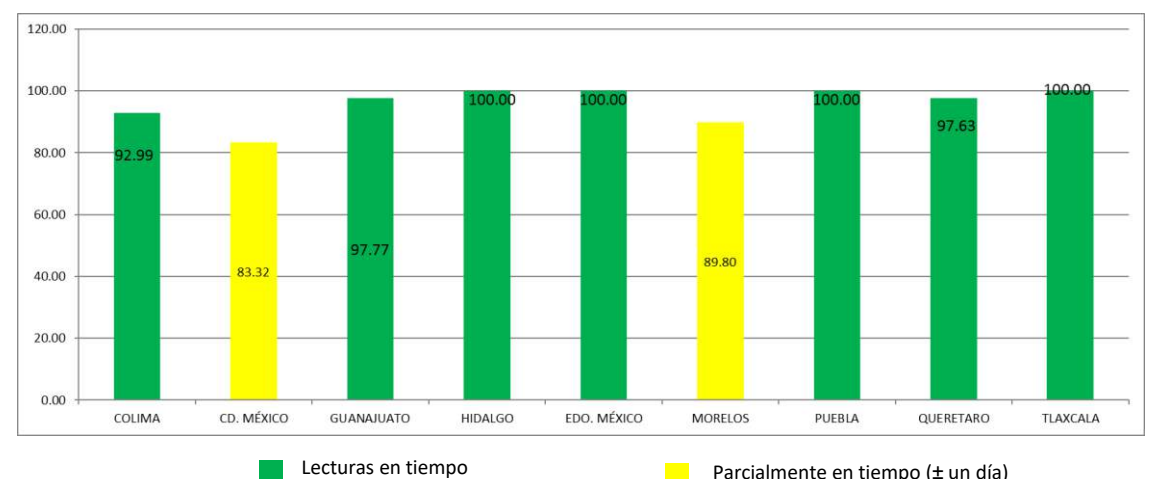
Durante el quinto mes del año se ha logrado un avance en las estrategias operativas del Programa del Trampeo Preventivo contra Moscas Exóticas de la Fruta



Número de lecturas realizadas en tiempo y forma (Acumulado)

ESTADO	EN TIEMPO	PARCIALMENTE EN TIEMPO	FUERA DE TIEMPO	TOTAL	%
COLIMA	1422	409	138	1969	92.99
CD. MÉXICO	1131	358	298	1787	83.32
GUANAJUATO	1260	188	33	1481	97.77
HIDALGO	1730	182	0	1912	100.00
EDO. MÉXICO	1322	287	0	1609	100.00
MORELOS	613	65	77	755	89.80
PUEBLA	1489	269	0	1758	100.00
QUERETARO	1030	204	30	1264	97.63
TLAXCALA	1757	124	0	1881	100.00
PROMEDIO					95.72

PORCENTAJE DE EFICIENCIA EN LECTURAS DE TRAMPEO



Los estados de Colima, Hidalgo, Querétaro y Tlaxcala realizan actividades de Vigilancia Epidemiológica Fitosanitaria y Trampeo Preventivo de Moscas Exóticas.

