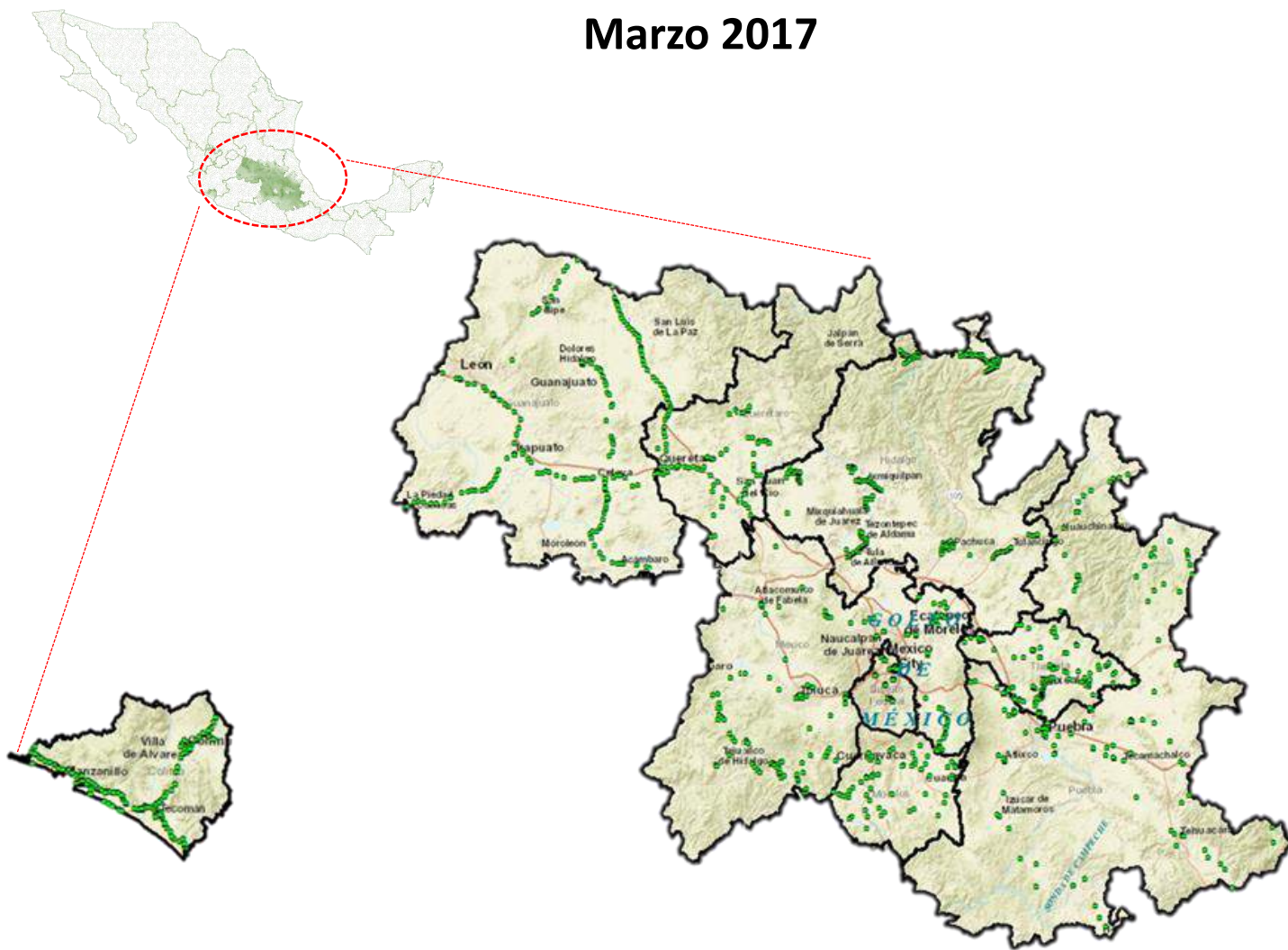


# Programa de Vigilancia Epidemiológica Fitosanitaria Trampeo Preventivo contra Moscas Exóticas de la Fruta

Recurso autorizado **\$ 3,799,255.00**

## Informe de Estrategias Operativas Marzo 2017



### Avance de Estrategias Operativas 2017

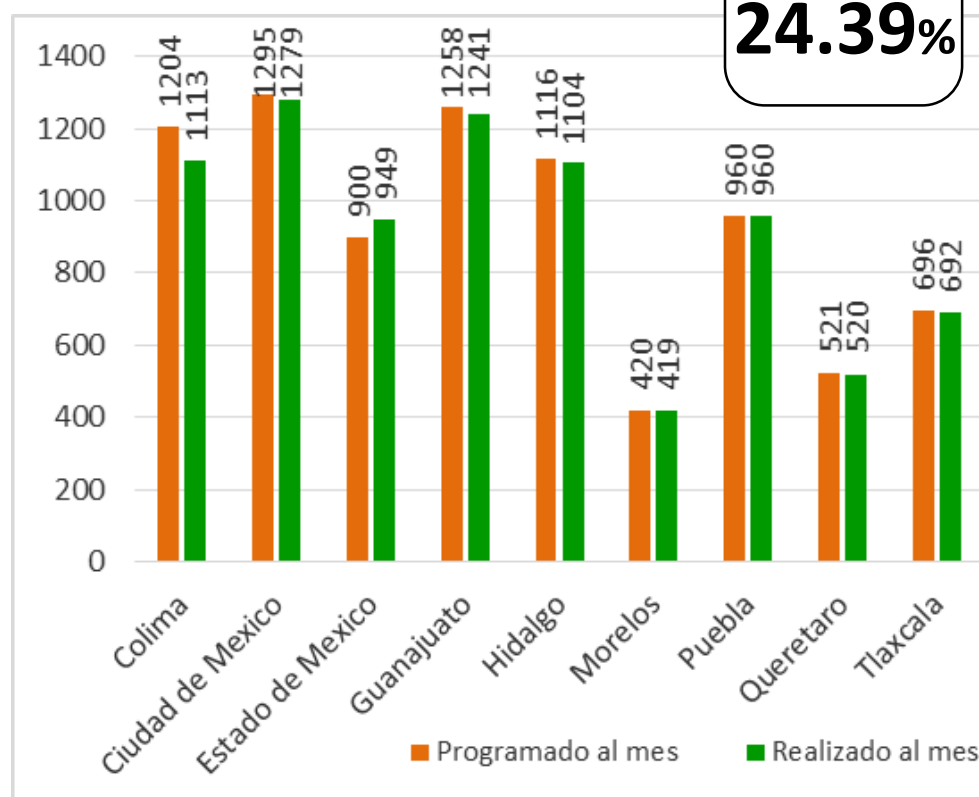
Durante el mes de Marzo se cumplió el siguiente avance de estrategias operativas del Programa de Vigilancia Epidemiológica Fitosanitaria



#### Trampeo

Meta anual	Programado al mes	Realizado al mes
33,942	8,370	8,277

**24.39%** de la meta anual



### Moscas exóticas de la fruta



#### Colima

Recurso Federal \$ 320,540.00



#### Ciudad de México

Recurso Federal \$ 375,406.00



#### Estado de México

Recurso Federal \$ 429,144.00



#### Guanajuato

Recurso Federal \$ 492,988.00



#### Hidalgo

Recurso Federal \$ 525,219.00



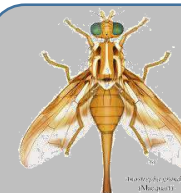
#### Morelos

Recurso Federal \$ 350,000.00



#### Puebla

Recurso Federal \$ 482,925.00



#### Querétaro

Recurso Federal \$ 485,124.00



#### Tlaxcala

Recurso Federal \$ 337,909.00

## Informe de Estrategias Operativas

## Programa de Vigilancia Epidemiológica Fitosanitaria Trampeo Preventivo contra Moscas Exóticas de la Fruta

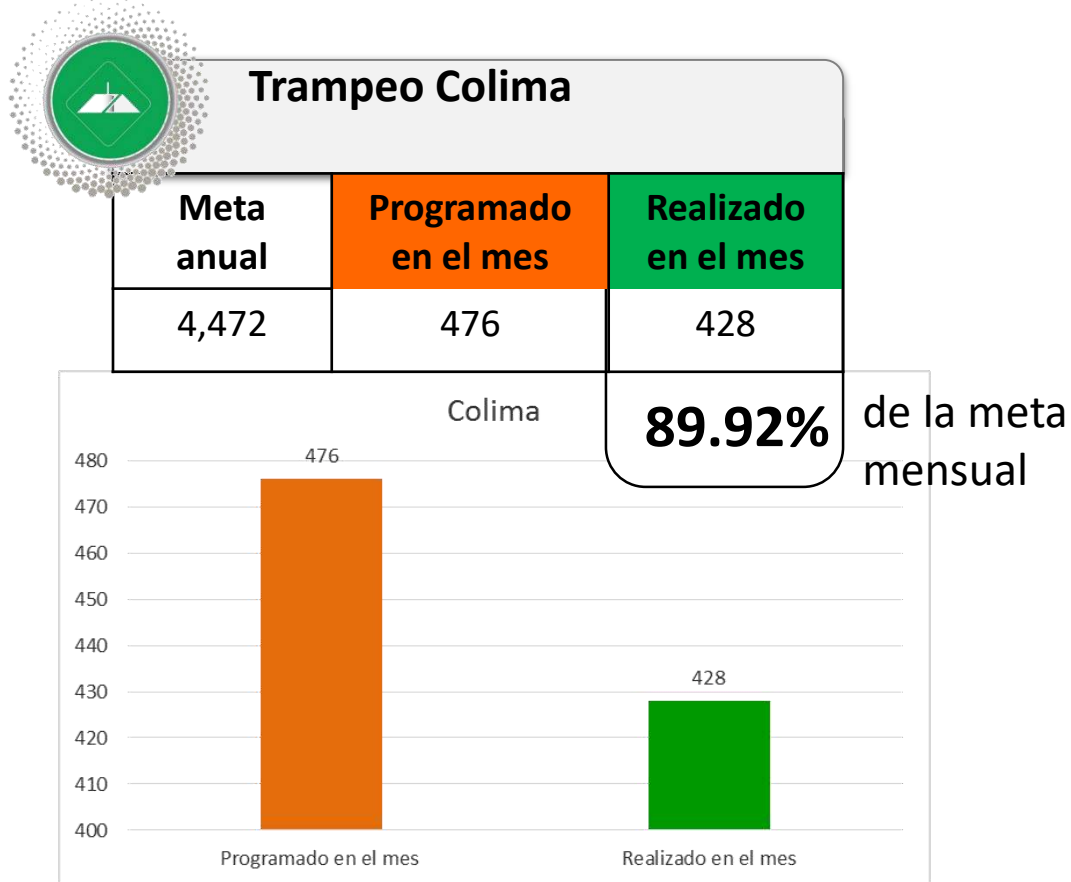


Grafico 1. Observaciones de la red de trapeo por ruta programado y realizado de Colima.

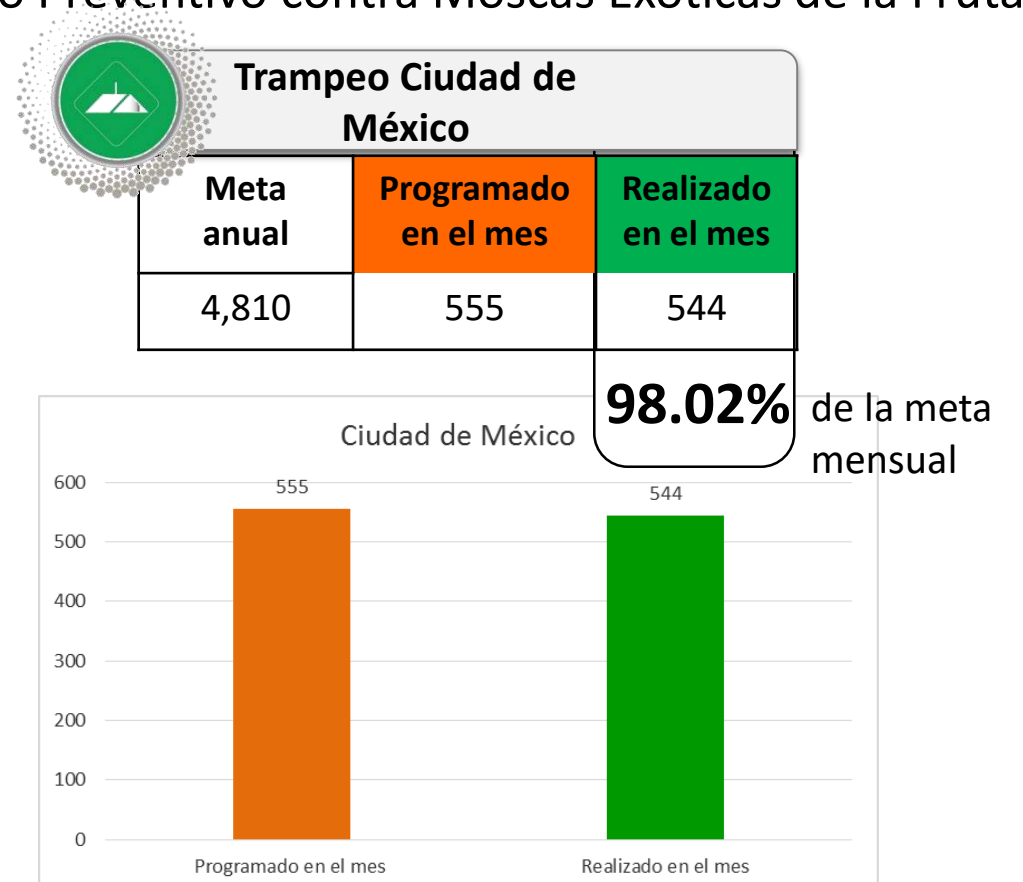


Grafico 2. Observaciones de la red de trapeo por ruta programado y realizado de la Cd. México.

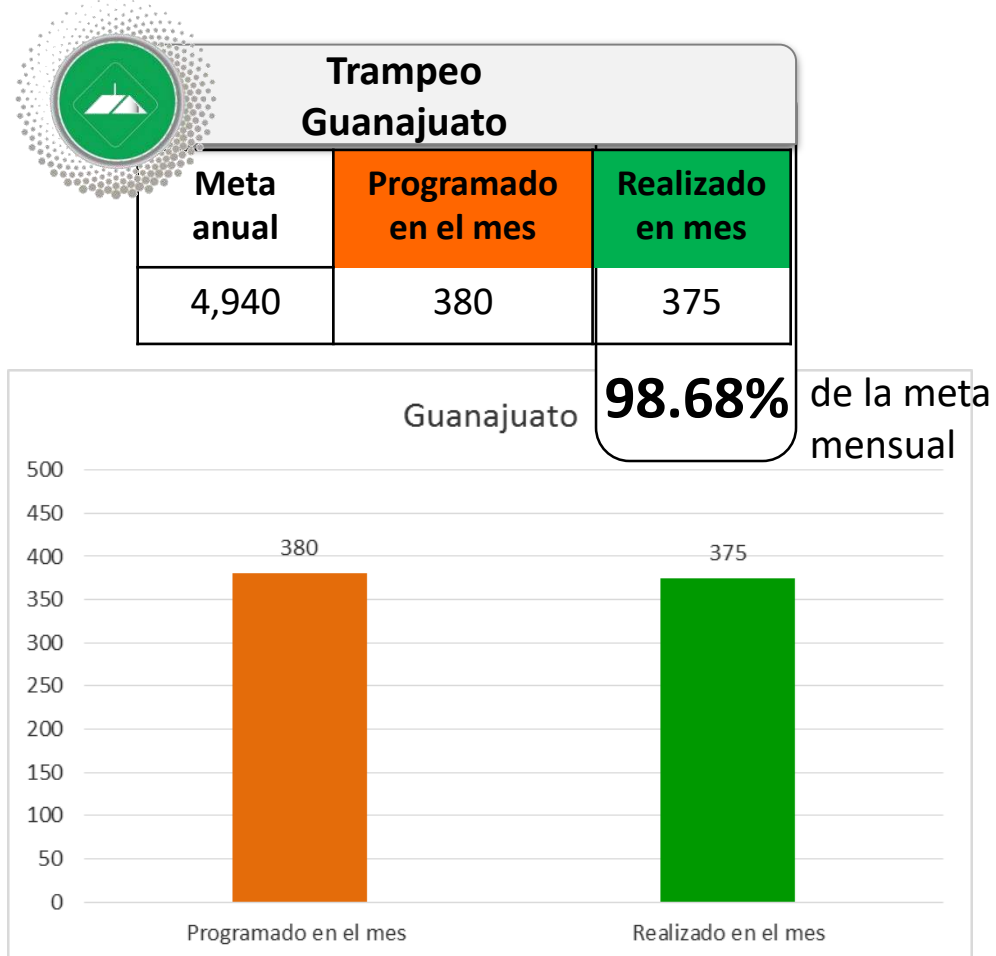


Grafico 3. Observaciones de la red de trapeo por ruta programado y realizado de Guanajuato.

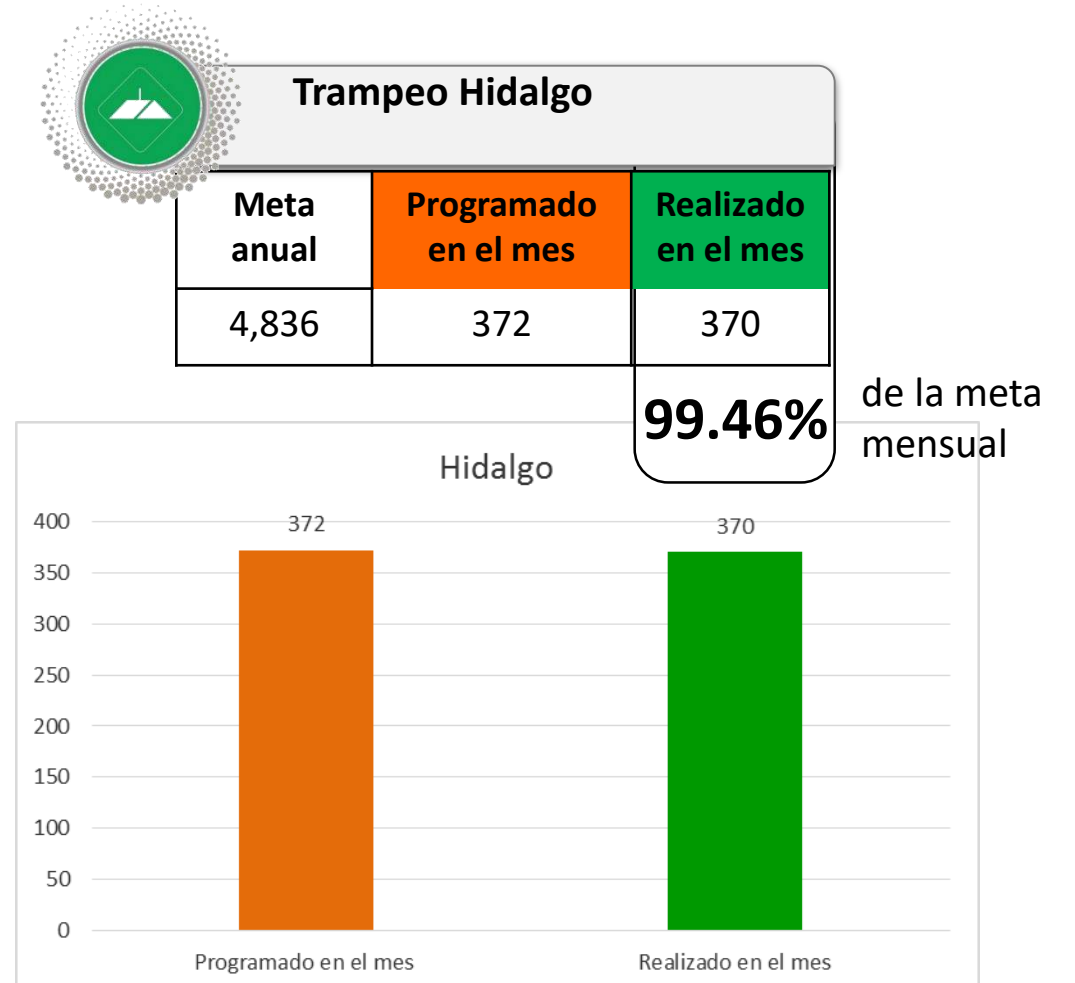


Grafico 4. Observaciones de la red de trapeo por ruta programado y realizado de Hidalgo.

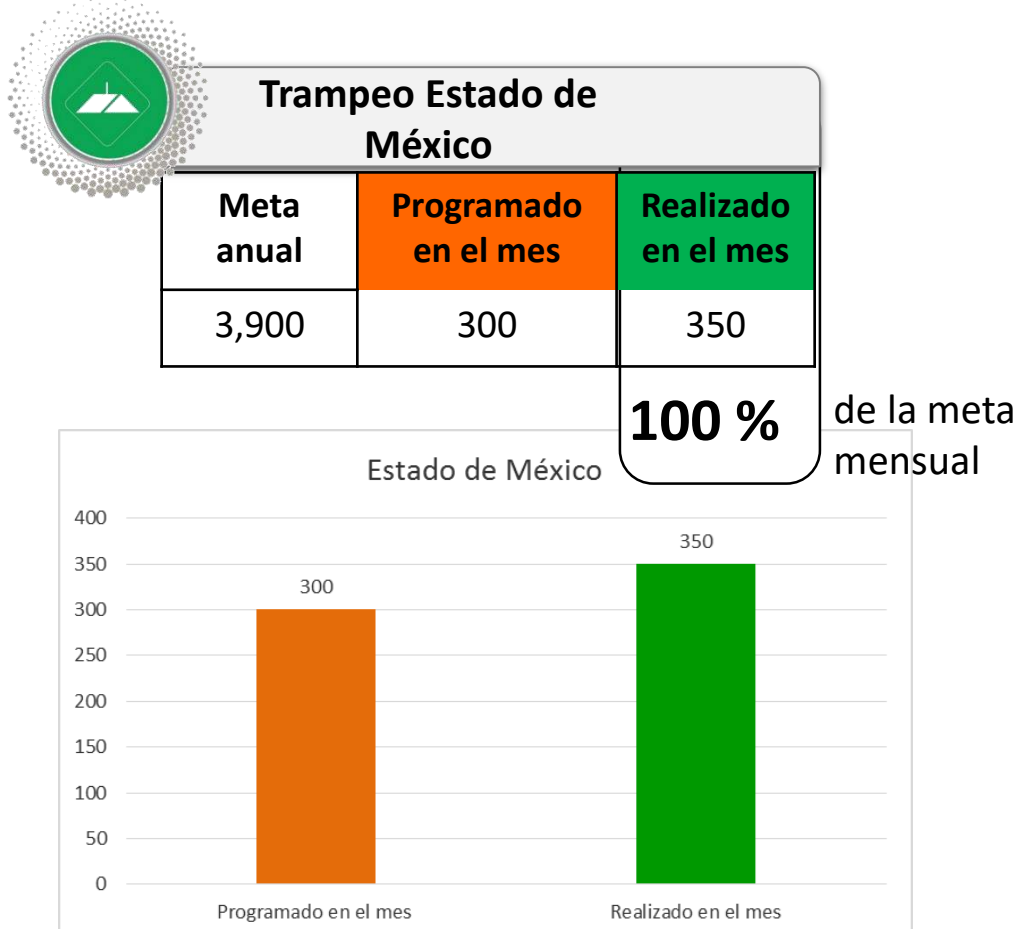


Grafico 5. Observaciones de la red de trapeo por ruta programado y realizado del Edo. México.

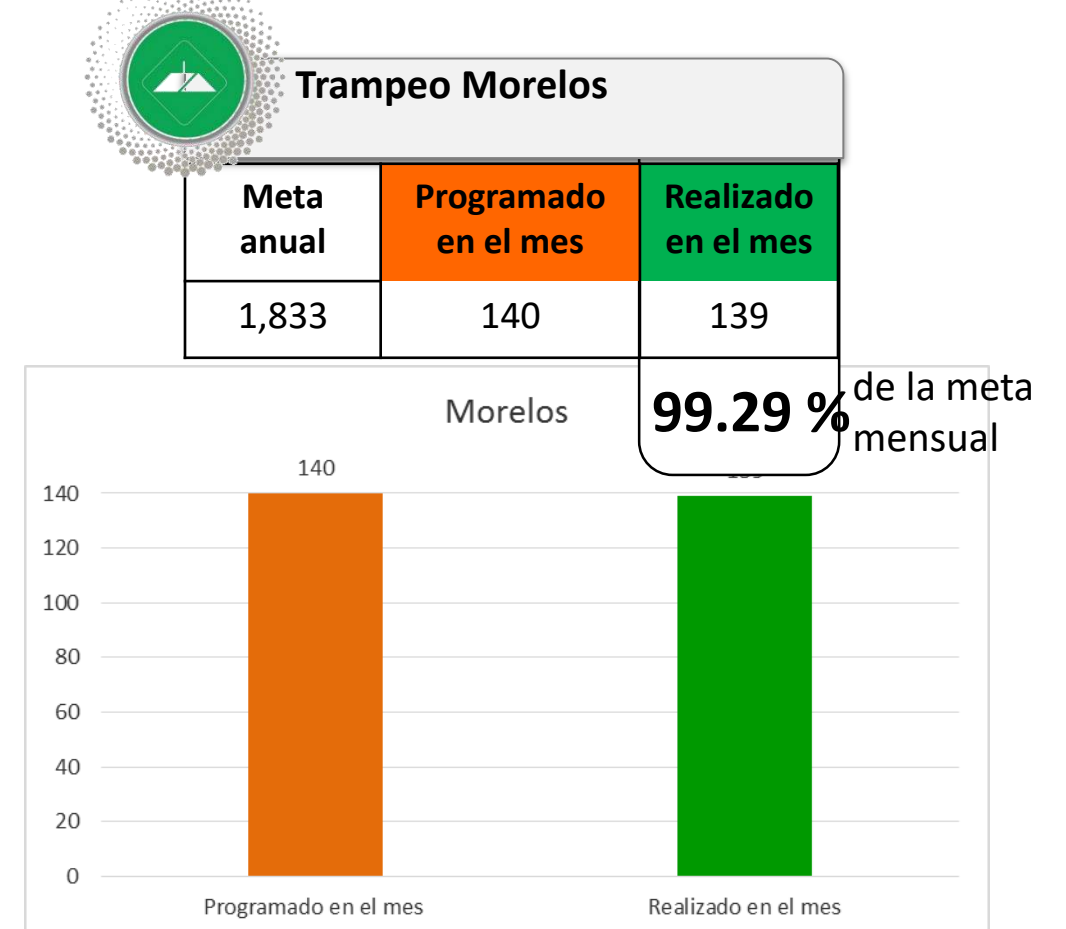


Grafico 6. Observaciones de la red de trapeo por ruta programado y realizado de Morelos.

## Informe de Acciones Operativas

### Ruta de trampeo Puebla

Meta anual	Programado en el mes	Realizado en el mes
4,055	375	375

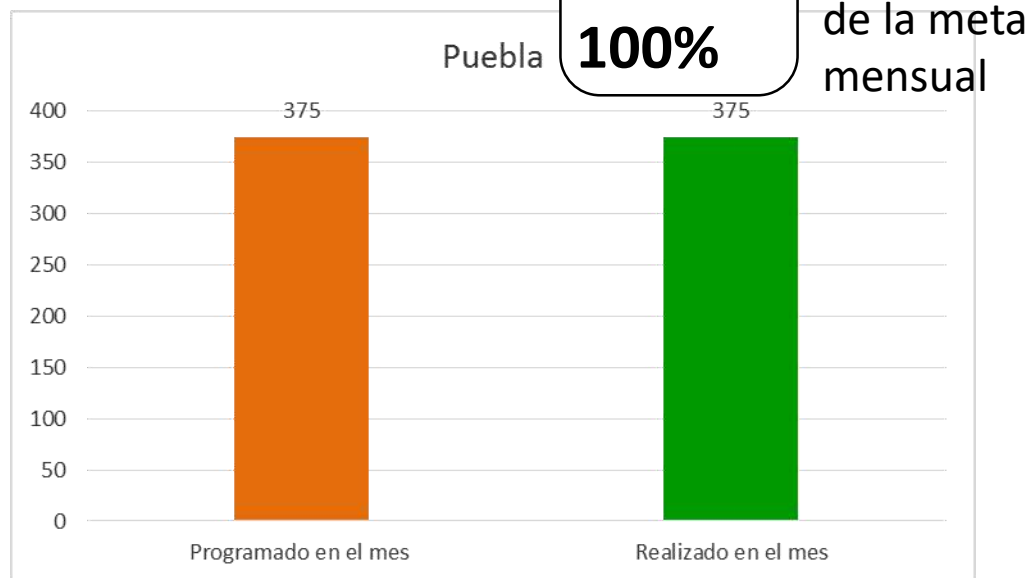


Gráfico 7. Observaciones de la red de trampeo por ruta programado y realizado de Puebla.

### Ruta de trampeo Tlaxcala

Meta anual	Programado en el mes	Realizado en el mes
3,016	232	232

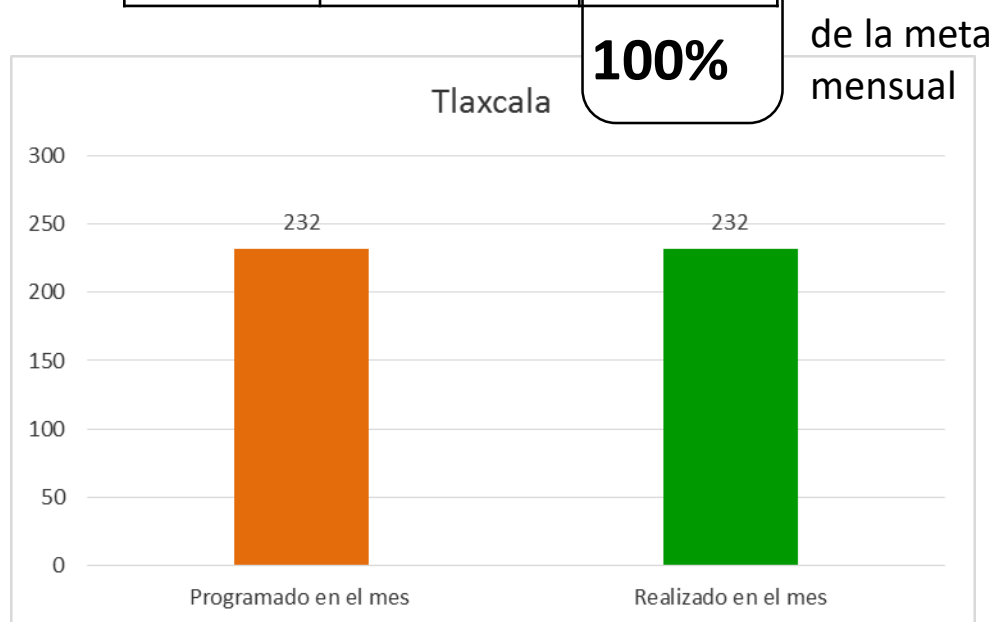


Gráfico 9. Observaciones de la red de trampeo por ruta programado y realizado de Tlaxcala.

### Número de lecturas realizadas en tiempo y forma (Acumulado)

ESTADO	EN TIEMPO	PARCIALMENTE EN TIEMPO	FUERA DE TIEMPO	TOTAL	%
COLIMA	954	226	12	1192	98.99
CD. MÉXICO	707	243	151	1101	86.29
GUANAJUATO	627	31	33	691	95.22
HIDALGO	922	182	0	1104	100.00
EDO. MÉXICO	785	187	0	972	100.00
MORELOS	334	36	49	419	88.31
PUEBLA	850	215	0	1065	100.00
QUERETARO	604	137	1	742	99.87
TLAXCALA	1049	14	0	1063	100.00
PROMEDIO					96.52

Los estados de Hidalgo, Querétaro y Tlaxcala realizan actividades de VEF y MEF.

## Programa de Vigilancia Epidemiológica Fitosanitaria Trampeo Preventivo contra Moscas Exóticas de la Fruta

### Ruta de trampeo Querétaro

Meta anual	Programado en el mes	Realizado en el mes
2,080	168	168

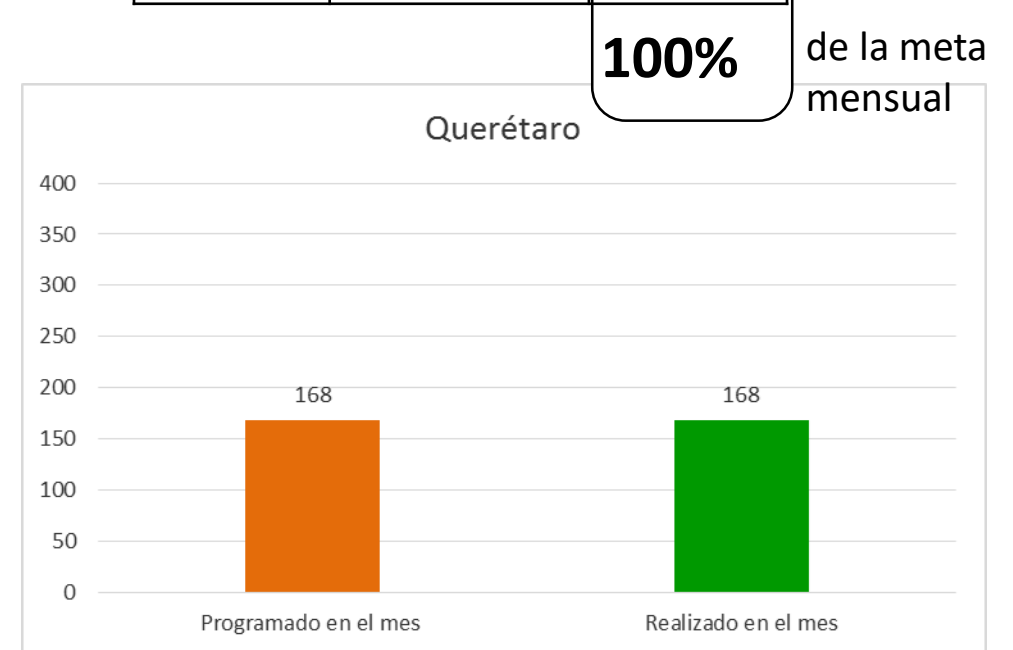


Gráfico 8. Observaciones de la red de trampeo por ruta programado y realizado de Querétaro.

Durante el tercer mes del año se ha logrado un avance en las estrategias operativas del Programa del Trampeo Preventivo contra Moscas Exóticas de la Fruta



### PORCENTAJE DE EFICIENCIA EN LECTURAS DE TRAMPEO

