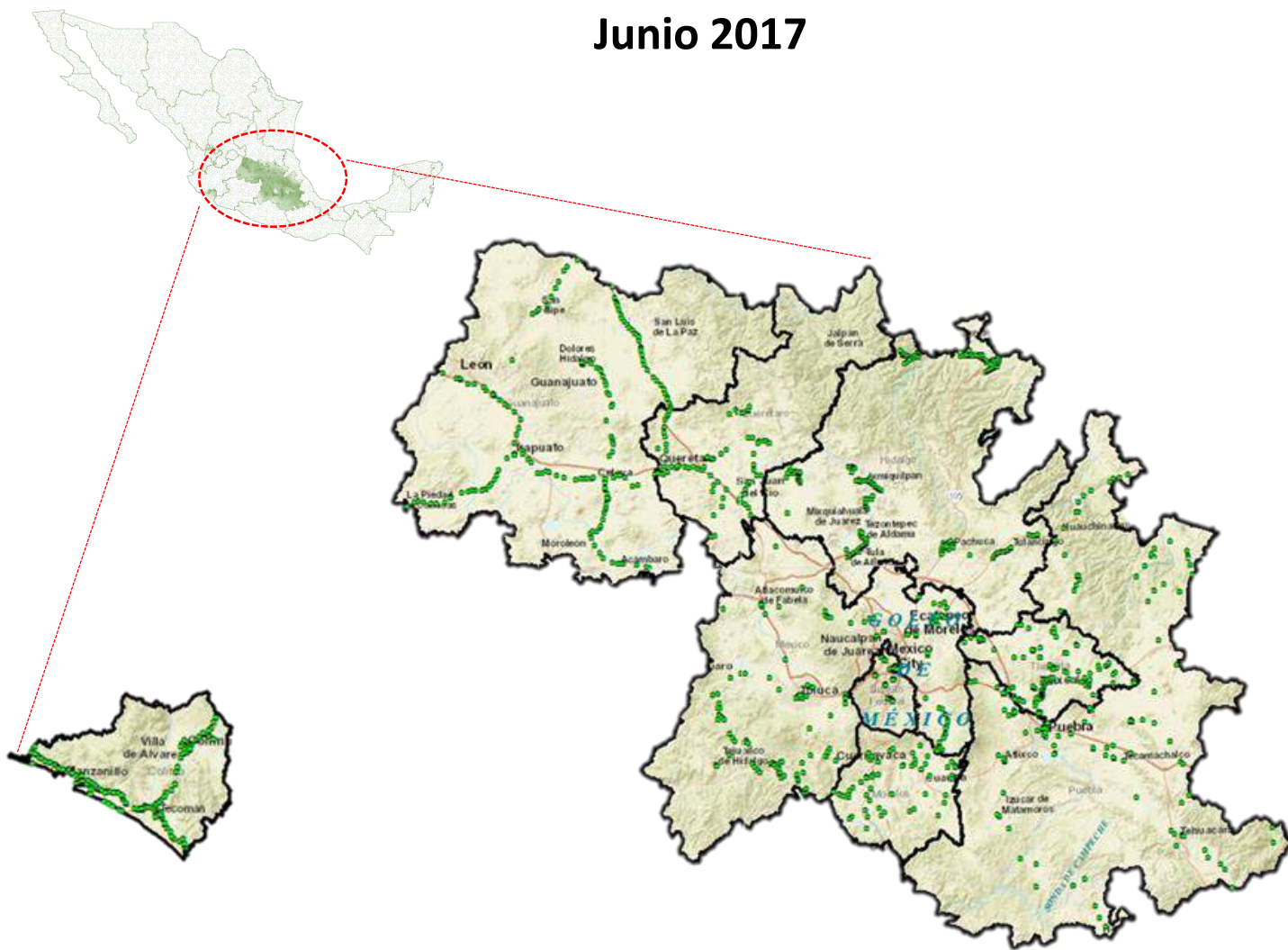


Programa de Vigilancia Epidemiológica Fitosanitaria Trampeo Preventivo contra Moscas Exóticas de la Fruta

Recurso autorizado **\$ 3,901,683.00**

Informe de Estrategias Operativas Junio 2017



Avance de Estrategias Operativas 2017

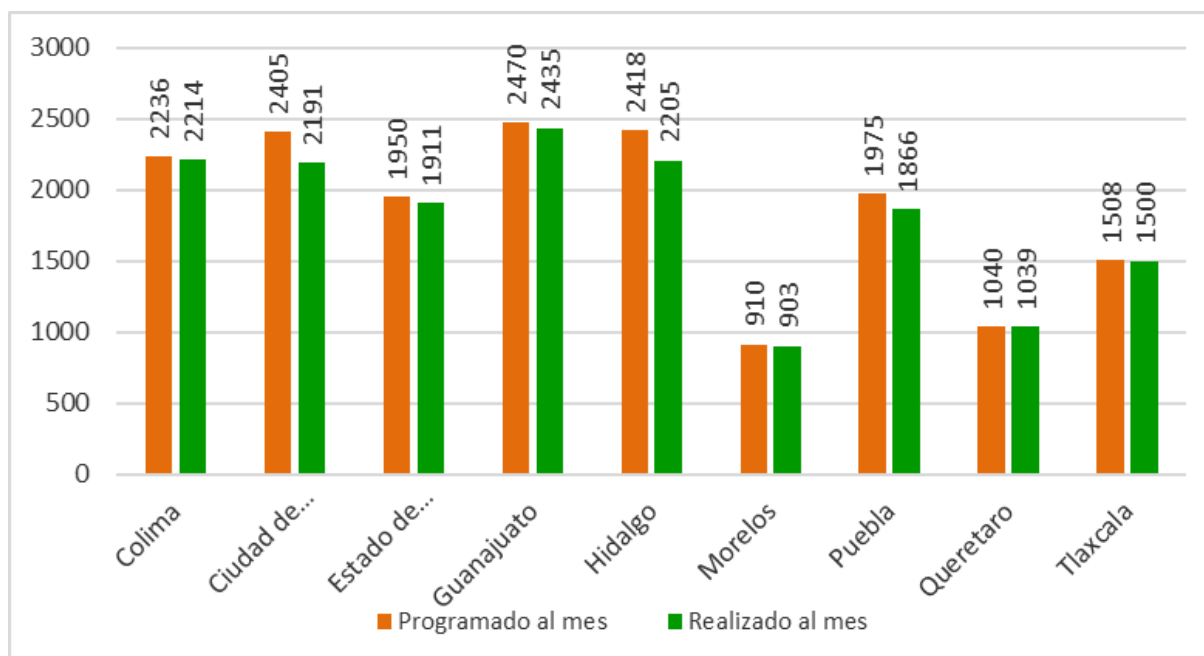
Durante el mes de Junio se cumplió el siguiente avance de estrategias operativas del Programa de Vigilancia Epidemiológica Fitosanitaria



Trampeo

Meta anual	Programado al mes	Realizado al mes
33,929	16,542	16,264

47.94 % de la meta anual



Moscas exóticas de la fruta



Colima

Recurso Federal \$ 320,540.00



Ciudad de México

Recurso Federal \$ 375,406.00



Estado de México

Recurso Federal \$ 429,144.00



Guanajuato

Recurso Federal \$ 492,988.00



Hidalgo

Recurso Federal \$ 525,219.00



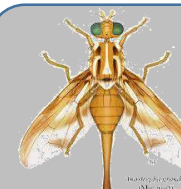
Morelos

Recurso Federal \$ 350,000.00



Puebla

Recurso Federal \$ 482,925.00



Querétaro

Recurso Federal \$ 485,124.00



Tlaxcala

Recurso Federal \$ 337,909.00
Recurso Estatal \$ 102,428.00

Informe de Estrategias Operativas

Programa de Vigilancia Epidemiológica Fitosanitaria Trampeo Preventivo contra Moscas Exóticas de la Fruta

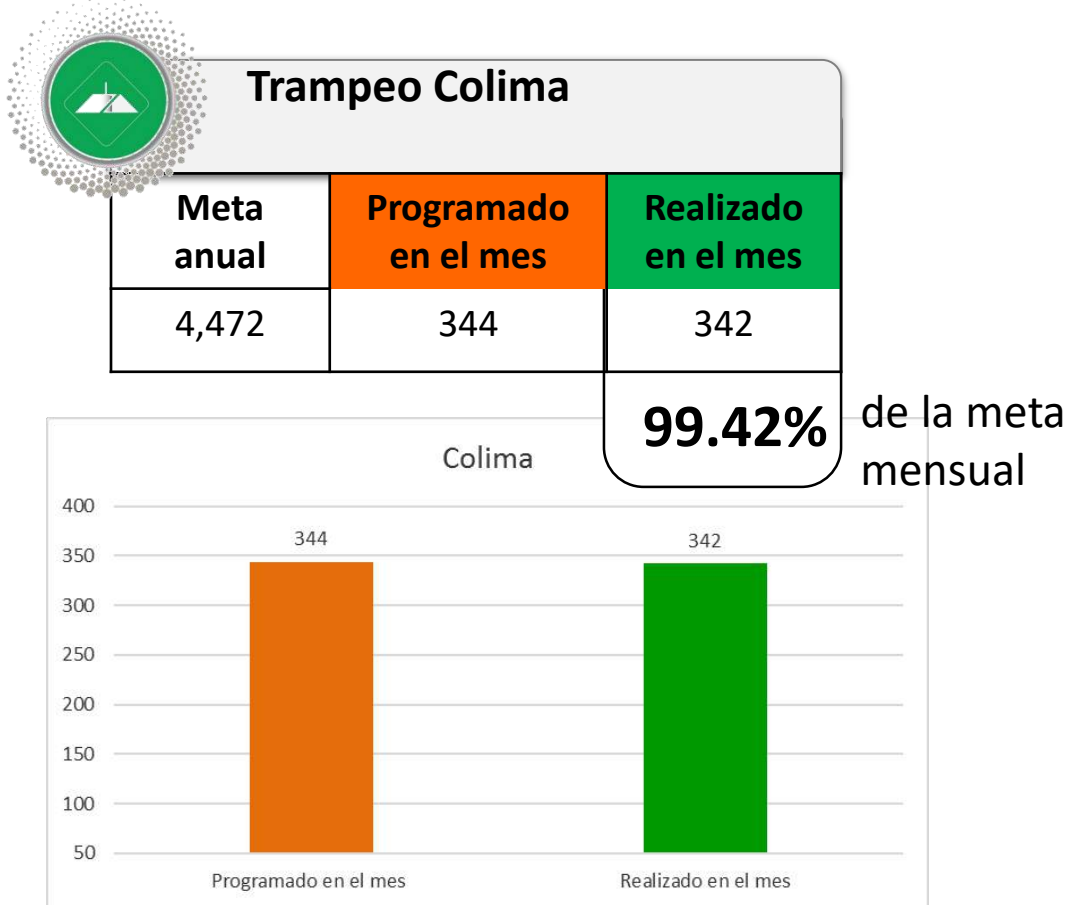


Grafico 1. Observaciones de la red de trapeo por ruta programado y realizado de Colima.

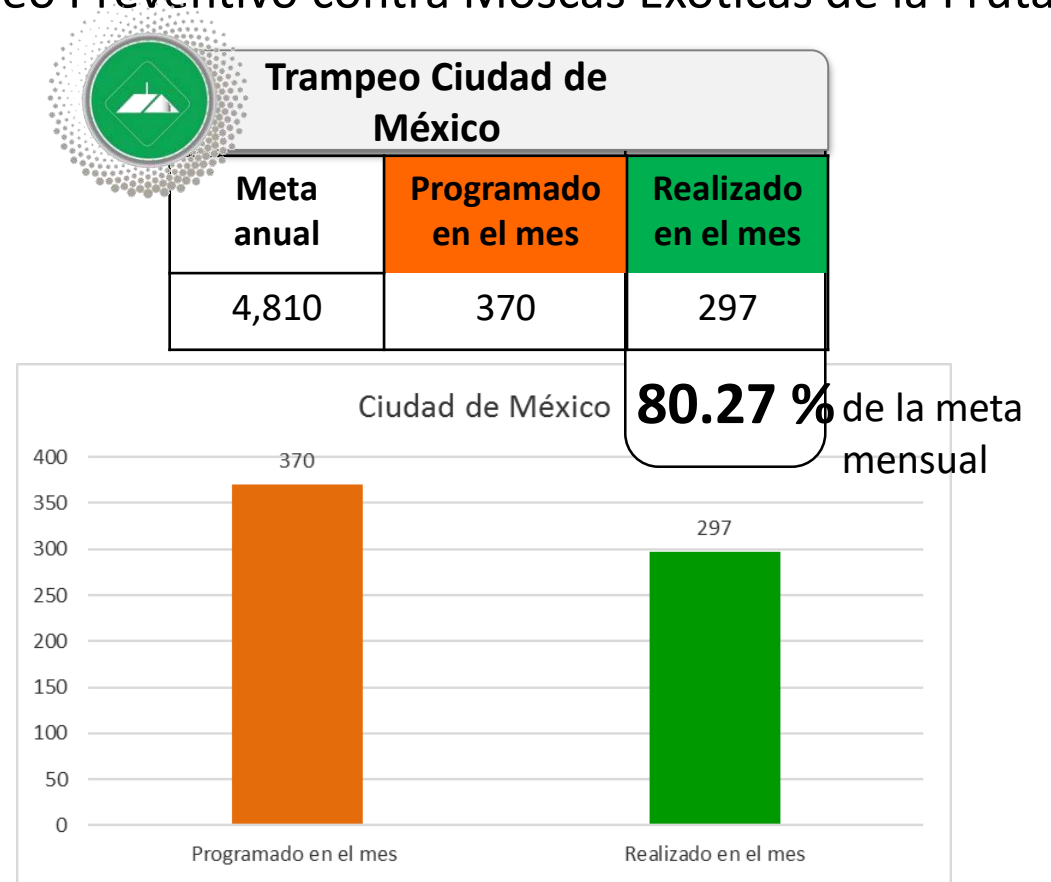


Grafico 2. Observaciones de la red de trapeo por ruta programado y realizado de la Cd. México.

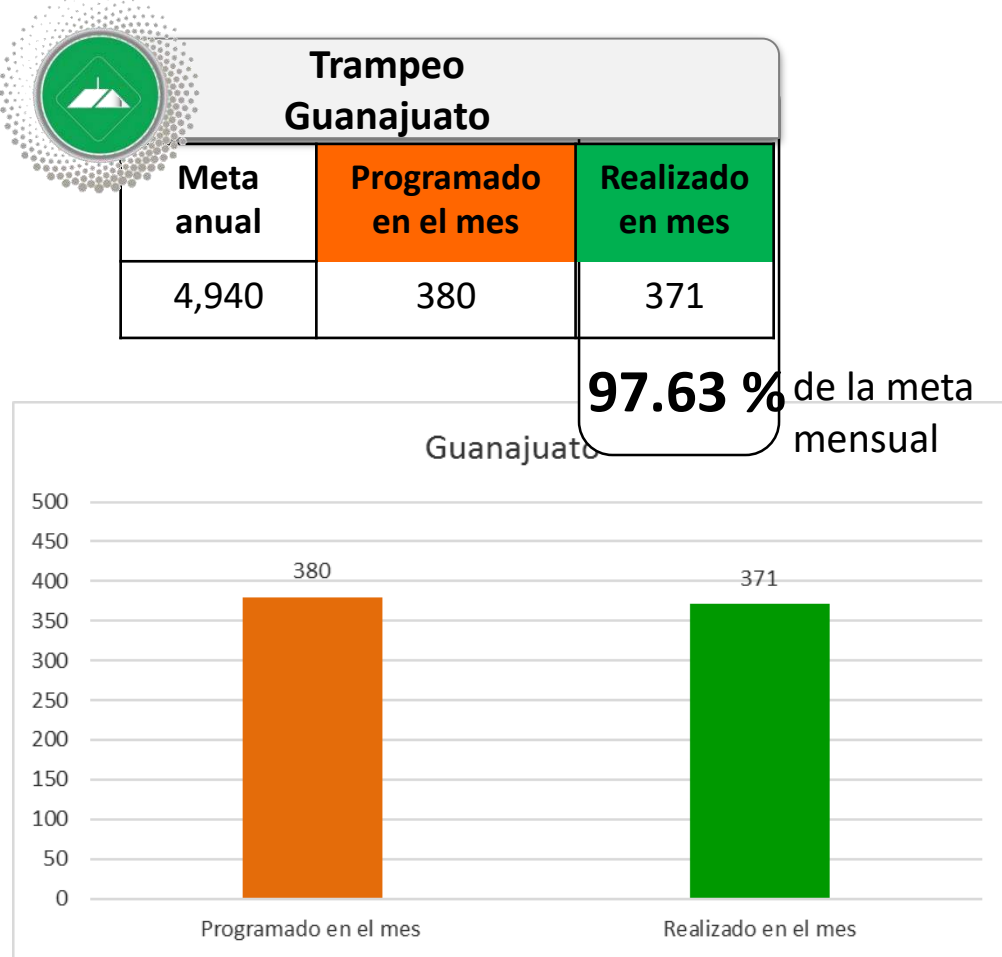


Grafico 3. Observaciones de la red de trapeo por ruta programado y realizado de Guanajuato.

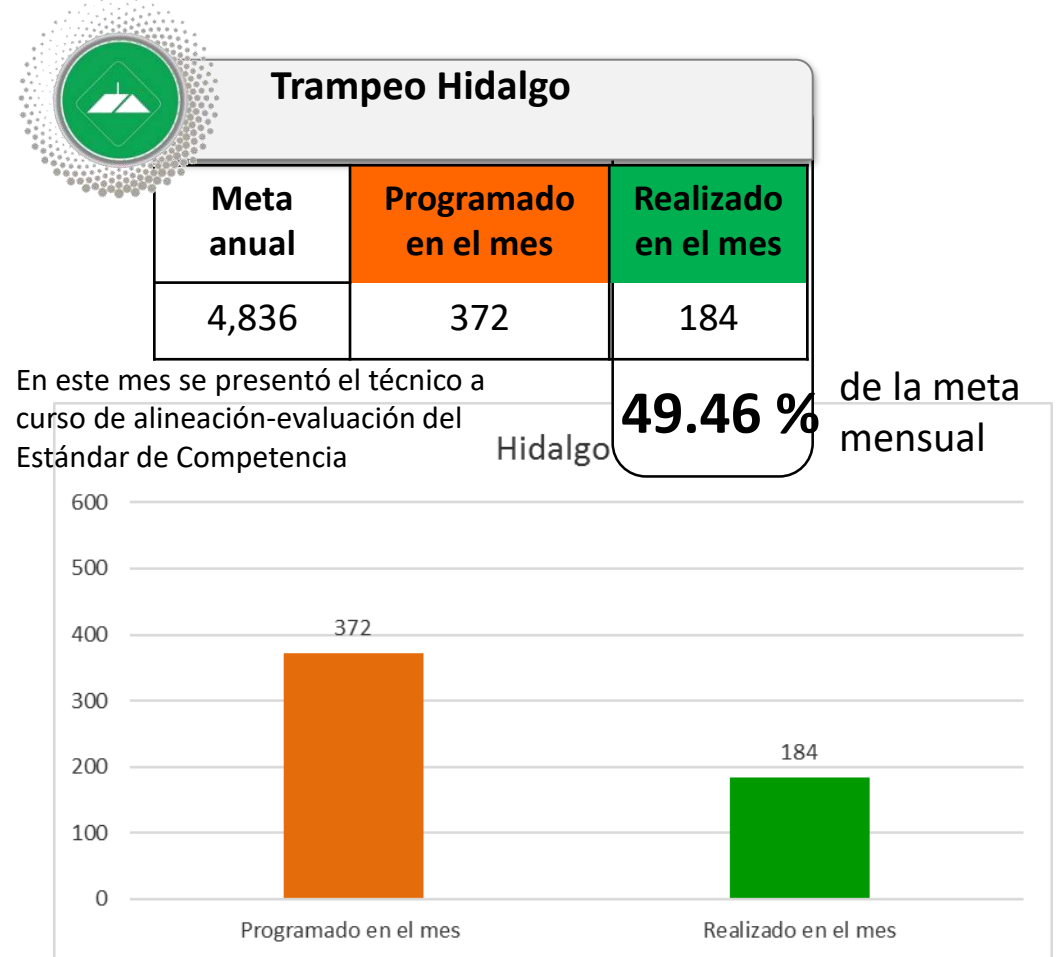


Grafico 4. Observaciones de la red de trapeo por ruta programado y realizado de Hidalgo.

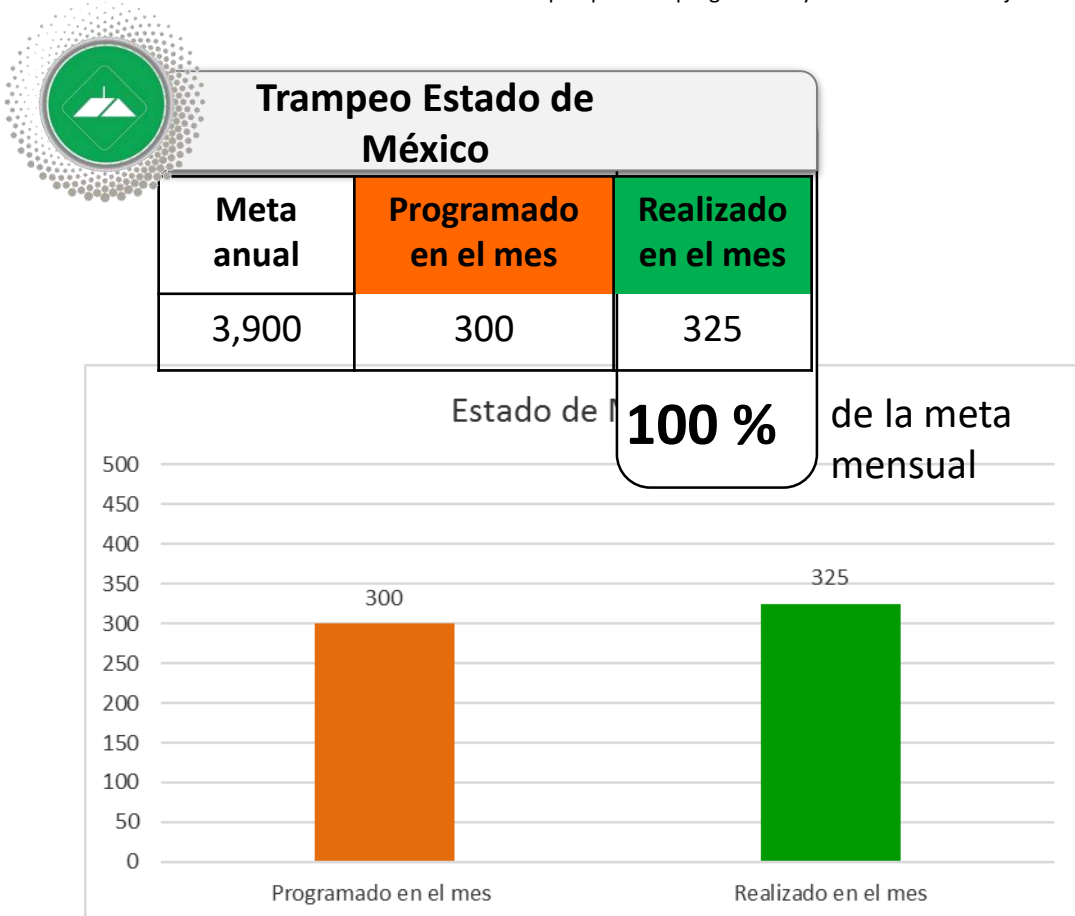


Grafico 5. Observaciones de la red de trapeo por ruta programado y realizado del Edo. México.

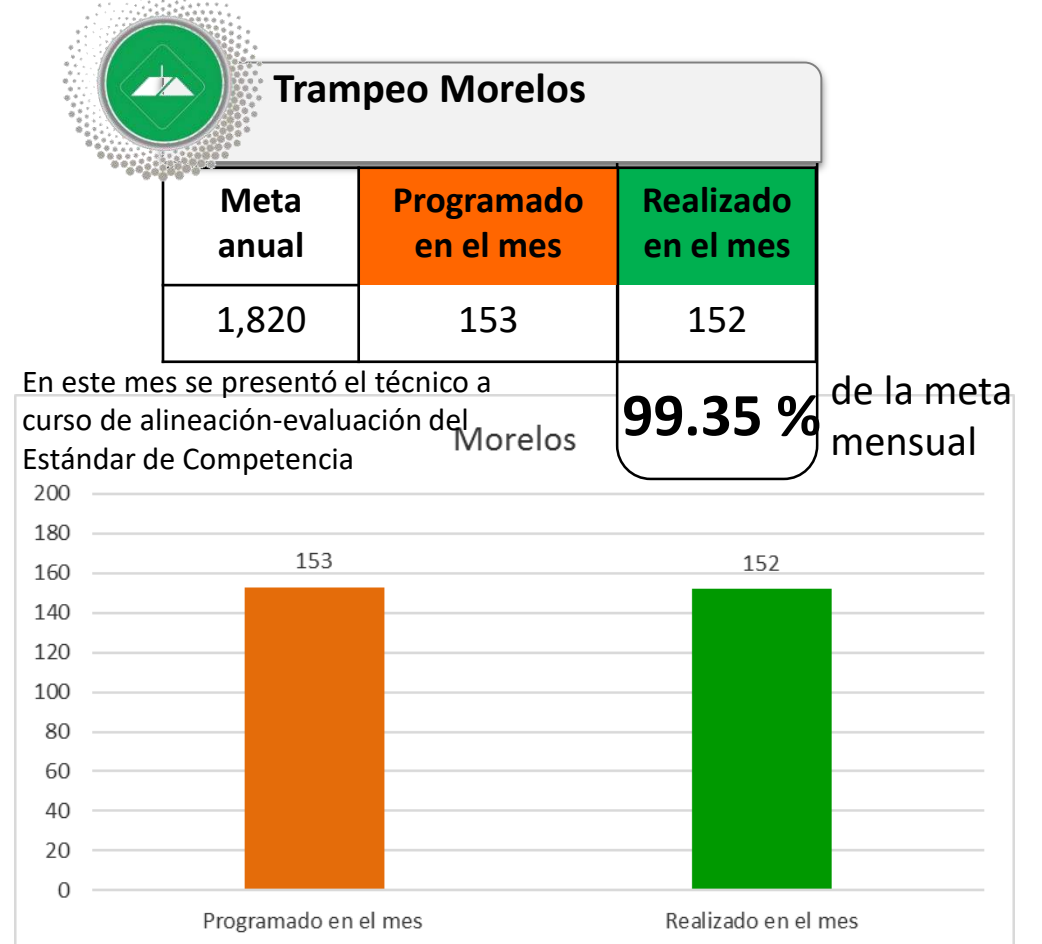


Grafico 6. Observaciones de la red de trapeo por ruta programado y realizado de Morelos.

Informe de Acciones Operativas

Ruta de trampeo Puebla

Meta anual	Programado en el mes	Realizado en el mes
4,055	320	213

En este mes se presentó el técnico a curso de alineación-evaluación del Estándar de Competencia

66.56 %

de la meta mensual

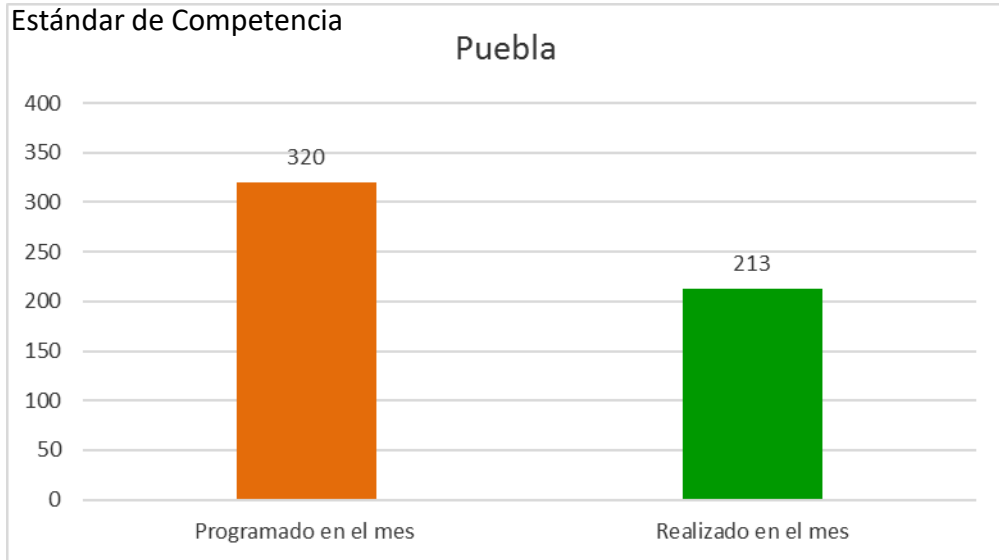


Grafico 7. Observaciones de la red de trampeo por ruta programado y realizado de Puebla.

Ruta de trampeo Tlaxcala

Meta anual	Programado en el mes	Realizado en el mes
3,016	264	263

99.62%

de la meta mensual

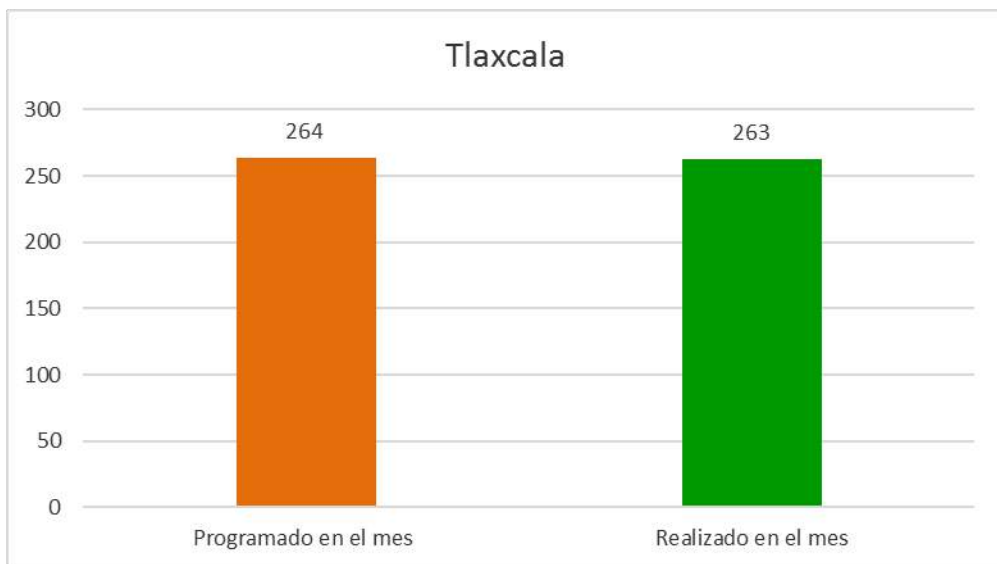


Grafico 9. Observaciones de la red de trampeo por ruta programado y realizado de Tlaxcala.

Número de lecturas realizadas en tiempo y forma (Acumulado)

ESTADO	EN TIEMPO	PARCIALMENTE EN TIEMPO	FUERA DE TIEMPO	TOTAL	%
COLIMA	1668	496	138	2302	94.01
CD. MÉXICO	1454	360	298	2112	85.89
GUANAJUATO	1450	369	66	1885	96.50
HIDALGO	1983	182	0	2165	100.00
EDO. MÉXICO	1570	364	0	1934	100.00
MORELOS	754	75	77	906	91.50
PUEBLA	1701	270	0	1971	100.00
QUERETARO	1218	211	30	1459	97.94
TLAXCALA	2235	132	0	2367	100.00

Los estados de Hidalgo, Querétaro y Tlaxcala realizan actividades de Vigilancia Epidemiológica Fitosanitaria y Trampeo Preventivo de Moscas Exóticas.

Programa de Vigilancia Epidemiológica Fitosanitaria Trampeo Preventivo contra Moscas Exóticas de la Fruta

Ruta de trampeo Querétaro

Meta anual	Programado en el mes	Realizado en el mes
2,080	160	160

100.00%

de la meta mensual

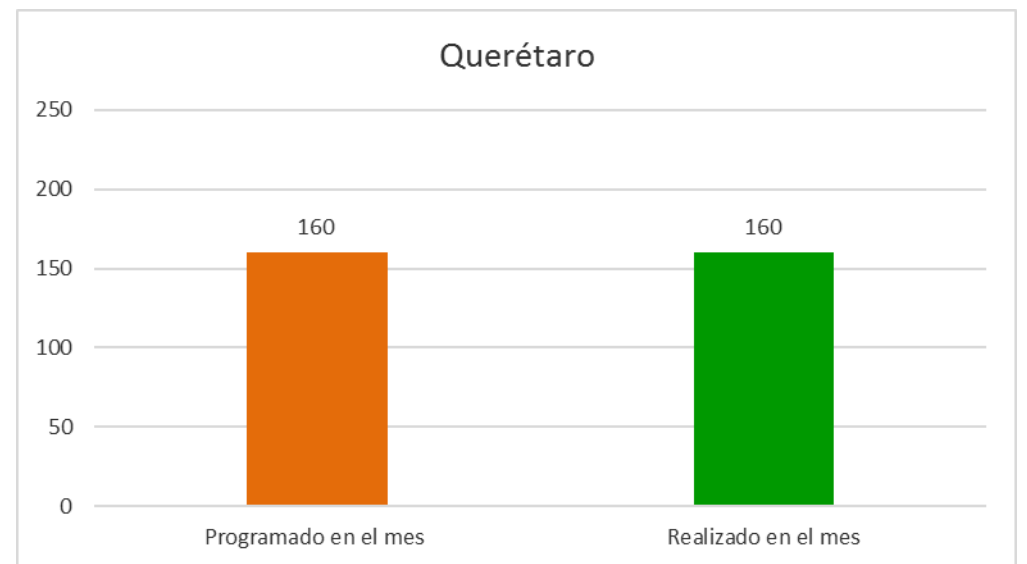
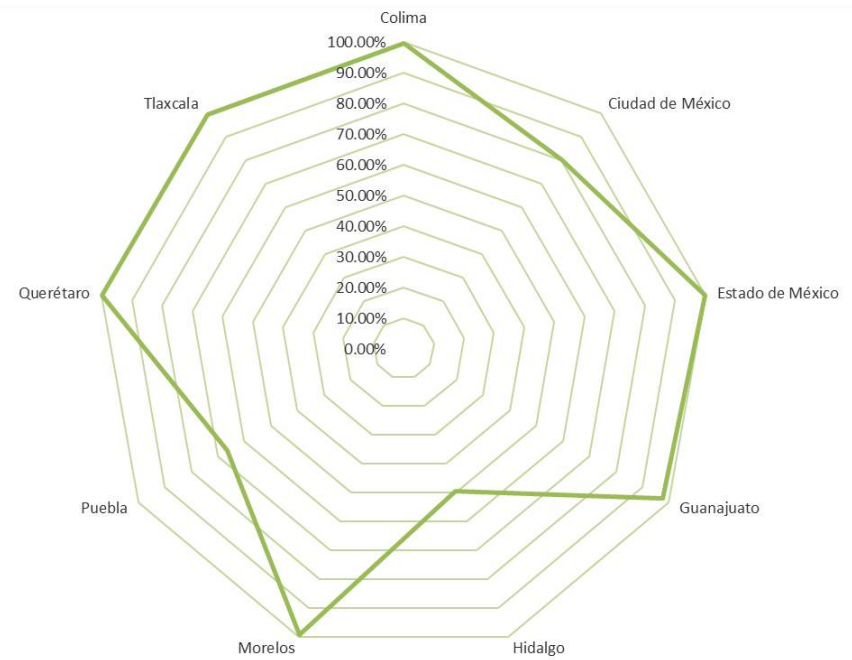


Grafico 8. Observaciones de la red de trampeo por ruta programado y realizado de Querétaro.

Durante el sexto mes del año se ha logrado un avance en las estrategias operativas del Programa del Trampeo Preventivo contra Moscas Exóticas de la Fruta



PORCENTAJE DE EFICIENCIA EN LECTURAS DE TRAMPEO (Acumulado)



■ Lecturas en tiempo

■ Parcialmente en tiempo (± un día)

