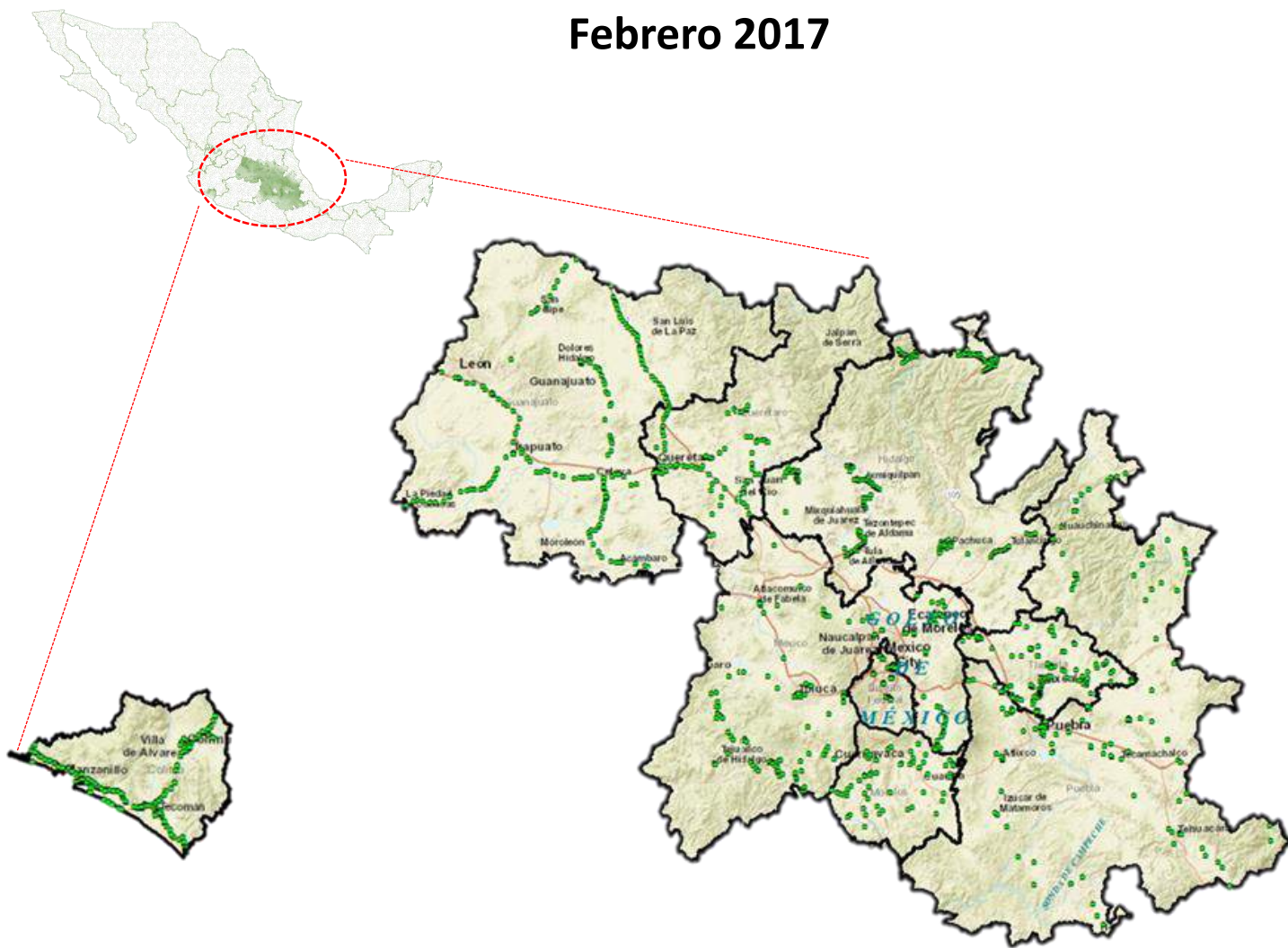


# Programa de Vigilancia Epidemiológica Fitosanitaria Trampeo Preventivo contra Moscas Exóticas de la Fruta

Recurso autorizado **\$ 3,799,255.00**

## Informe de Estrategias Operativas Febrero 2017



### Avance de Estrategias Operativas 2017

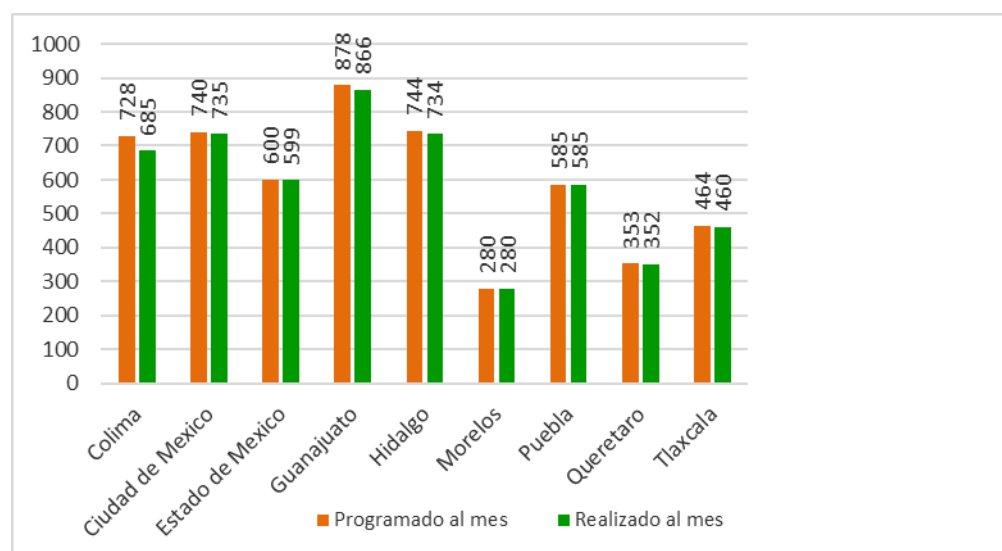
Durante el mes de Febrero se cumplió el siguiente avance de estrategias operativas del Programa de Vigilancia Epidemiológica Fitosanitaria



#### Trampeo

Meta anual	Programado al mes	Realizado al mes
33,942	5,372	5,296

**15.60%** de la meta anual



### Moscas exóticas de la fruta



#### Colima

Recurso Federal \$ 320,540.00



#### Ciudad de México

Recurso Federal \$ 375,406.00



#### Estado de México

Recurso Federal \$ 429,144.00



#### Guanajuato

Recurso Federal \$ 492,988.00



#### Hidalgo

Recurso Federal \$ 525,219.00



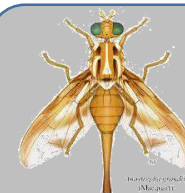
#### Morelos

Recurso Federal \$ 350,000.00



#### Puebla

Recurso Federal \$ 482,925.00



#### Querétaro

Recurso Federal \$ 485,124.00



#### Tlaxcala

Recurso Federal \$ 337,909.00

## Informe de Estrategias Operativas

## Programa de Vigilancia Epidemiológica Fitosanitaria Trampeo Preventivo contra Moscas Exóticas de la Fruta

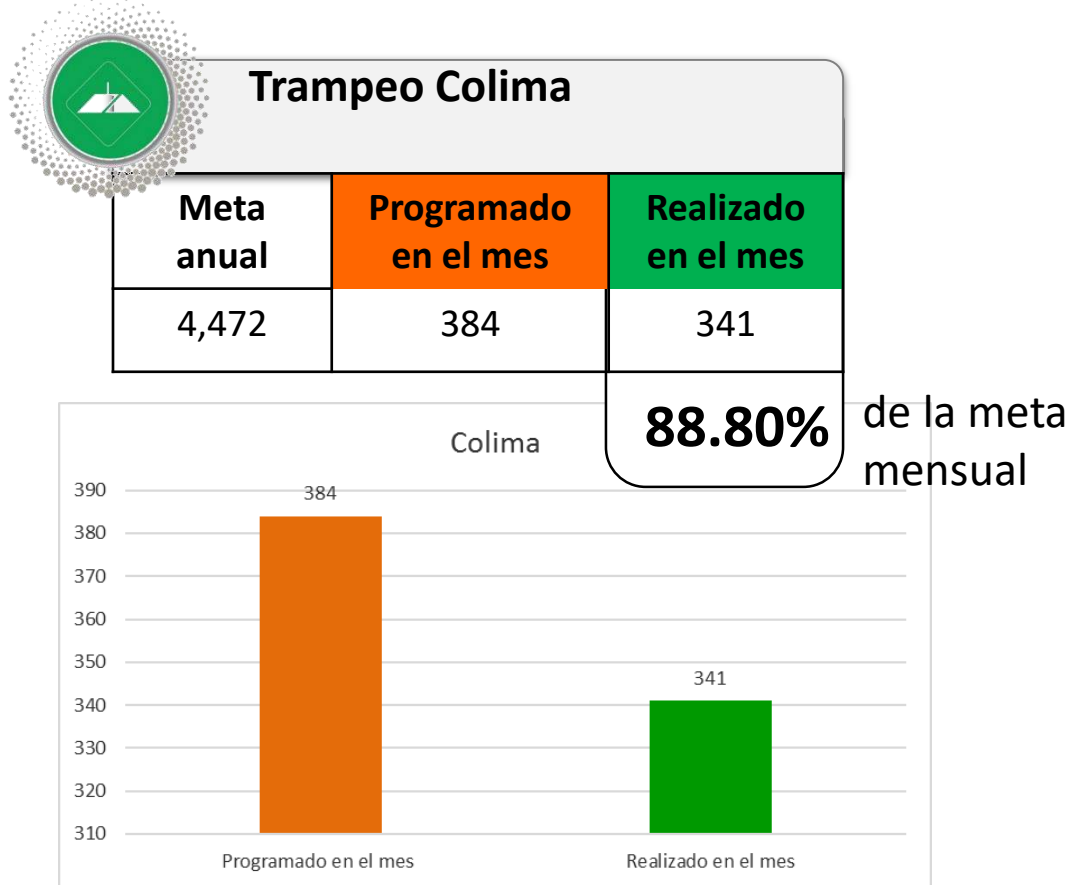


Grafico 1. Observaciones de la red de trampeo por ruta programado y realizado de Colima.

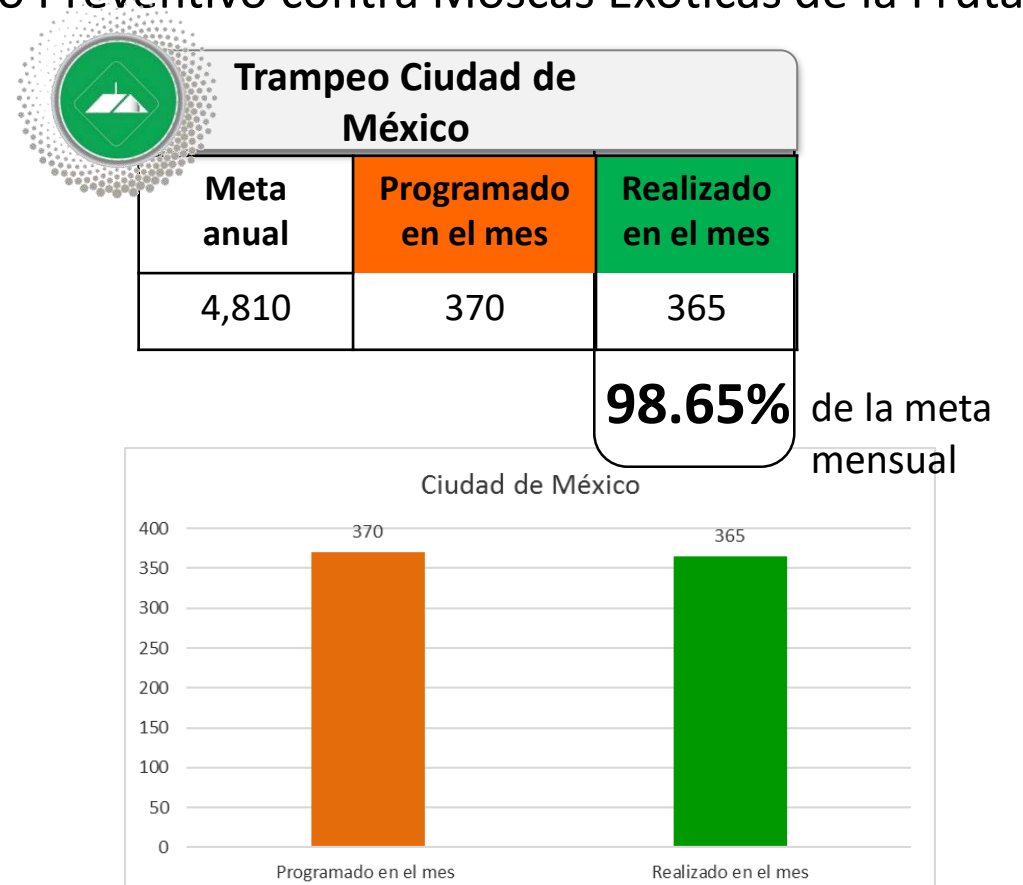


Grafico 2. Observaciones de la red de trampeo por ruta programado y realizado de la Cd. México.

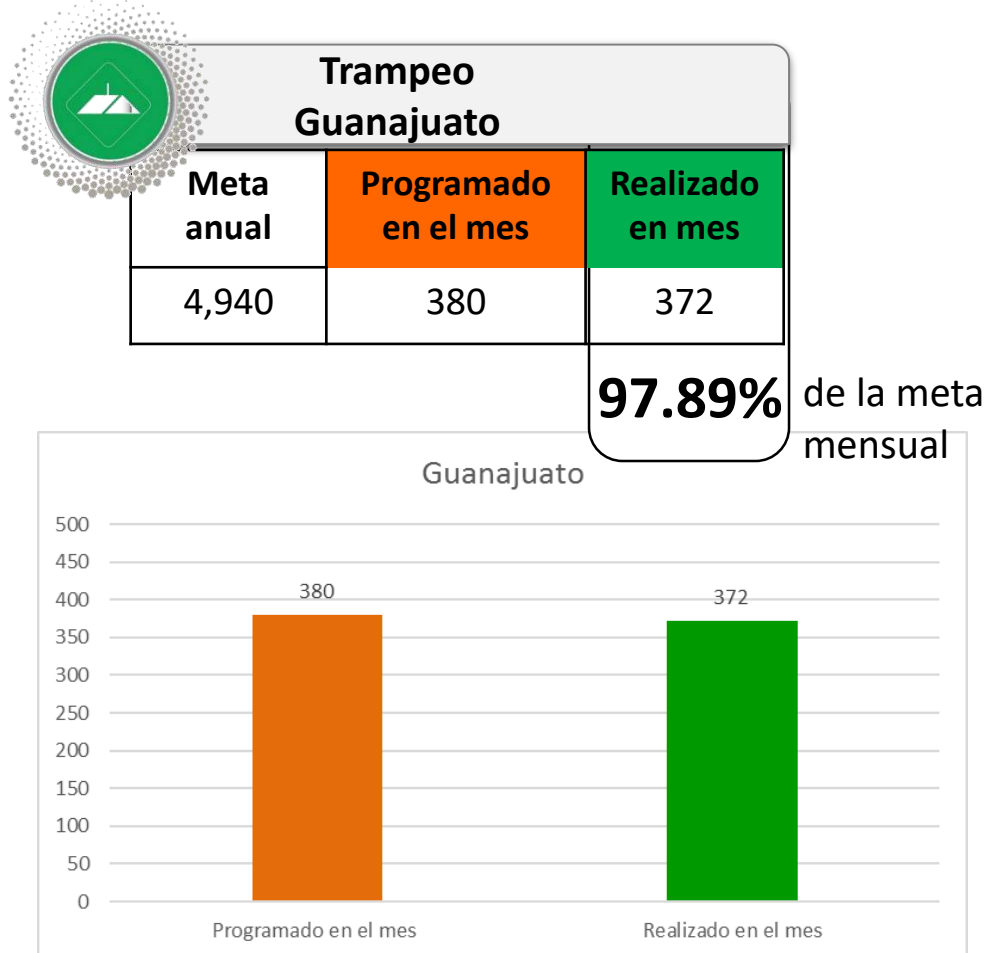


Grafico 3. Observaciones de la red de trampeo por ruta programado y realizado de Guanajuato.

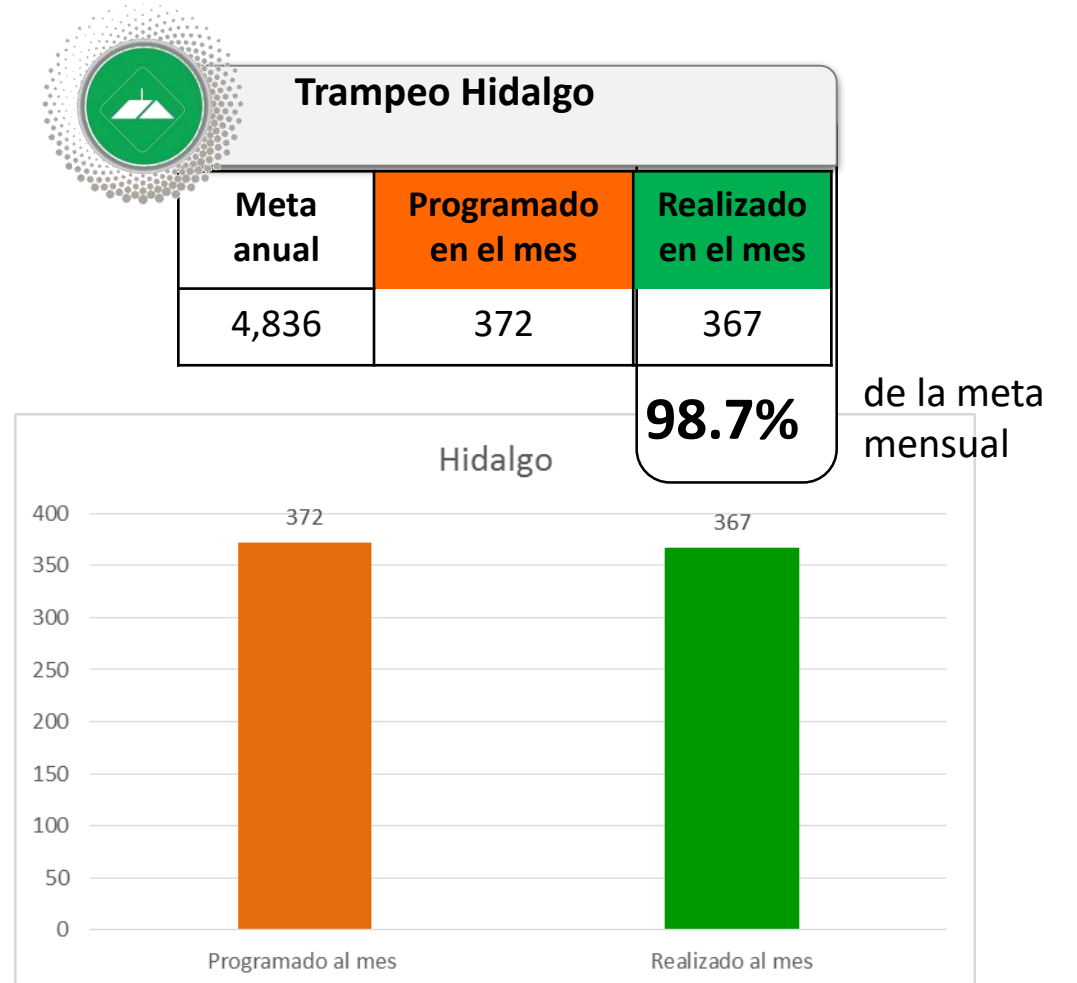


Grafico 4. Observaciones de la red de trampeo por ruta programado y realizado de Hidalgo.

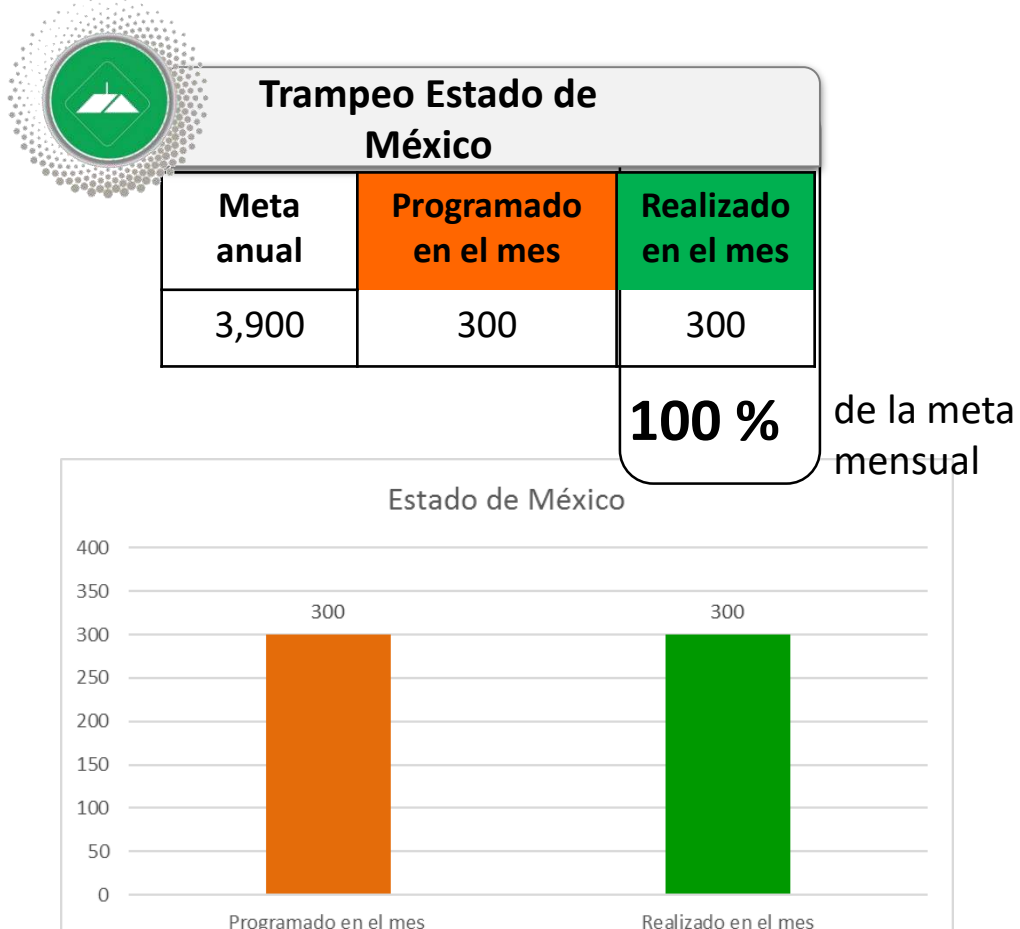


Grafico 5. Observaciones de la red de trampeo por ruta programado y realizado del Edo. México.

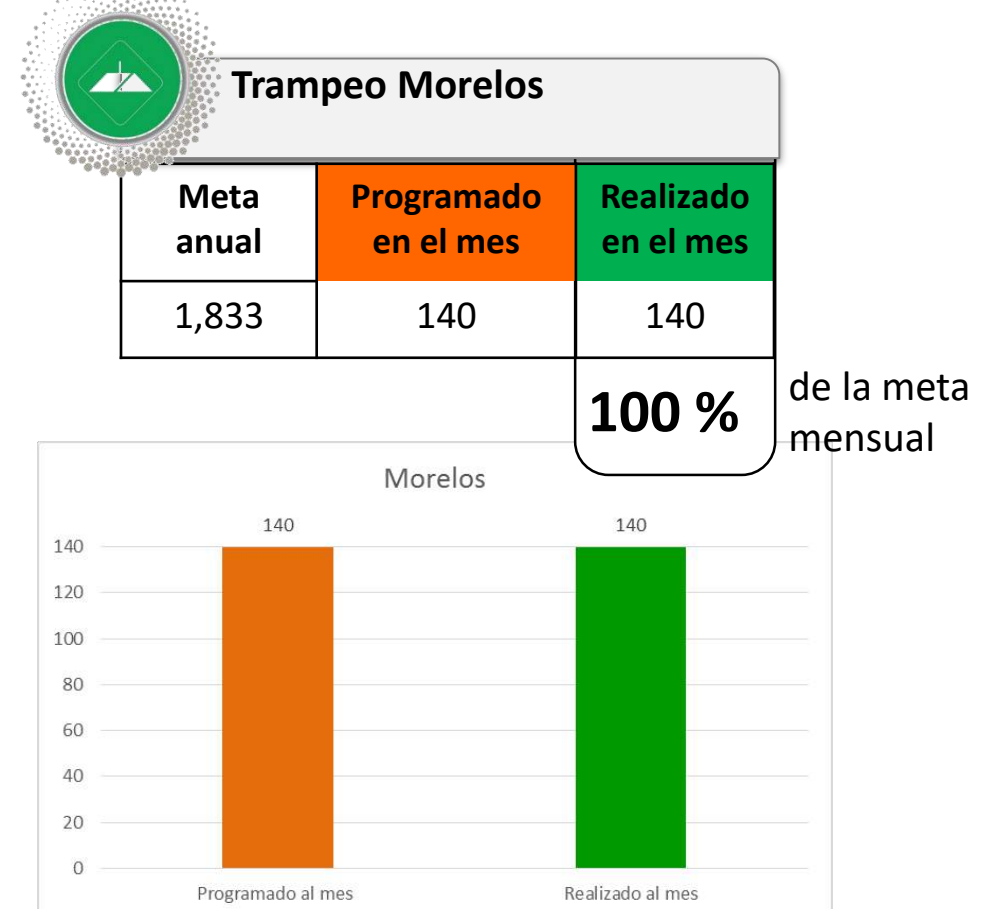


Grafico 6. Observaciones de la red de trampeo por ruta programado y realizado de Morelos.

## Informe de Acciones Operativas

### Ruta de trampeo Puebla

Meta anual	Programado en el mes	Realizado en el mes
4,055	320	320
		<b>100%</b>

de la meta mensual

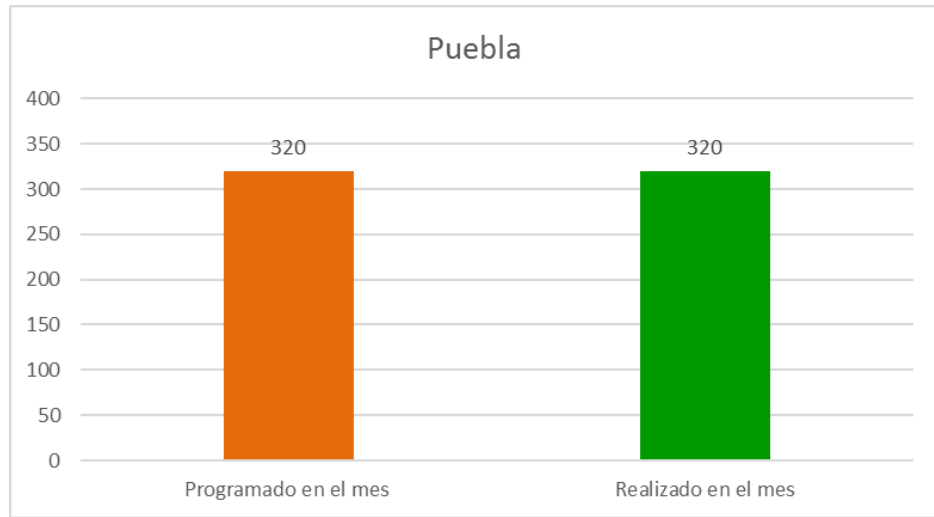


Grafico 7. Observaciones de la red de trampeo por ruta programado y realizado de Puebla.

### Ruta de trampeo Tlaxcala

Meta anual	Programado en el mes	Realizado en el mes
3,016	232	230
		<b>99.14%</b>

de la meta mensual

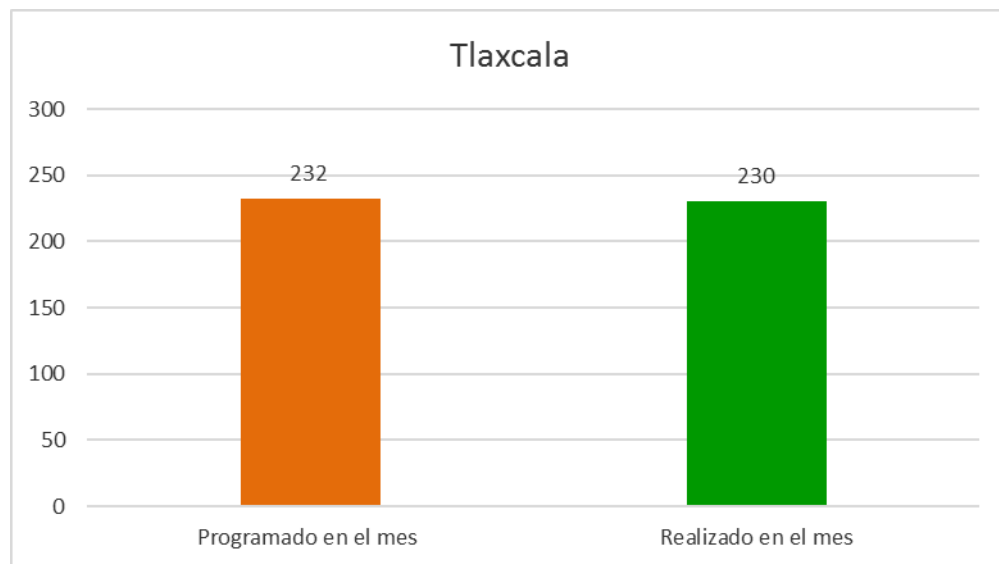


Grafico 9. Observaciones de la red de trampeo por ruta programado y realizado de Tlaxcala.

### Número de lecturas realizadas en tiempo y forma (Acumulado)

TECNICO	EN TIEMPO	PARCIALMENTE EN TIEMPO	FUERA DE TIEMPO	TOTAL	%
COLIMA	541	211	12	764	98.43
CD. MÉXICO	450	176	68	694	90.20
GUANAJUATO	252	31	33	316	89.56
HIDALGO	552	182	0	734	100.00
EDO. MÉXICO	435	187	0	622	100.00
MORELOS	241	29	10	280	96.43
PUEBLA	530	160	0	690	100.00
QUERETARO	391	94	1	486	99.79
TLAXCALA	676	14	0	690	100.00
PROMEDIO					97.16

Los estados de Colima, Querétaro y Tlaxcala realizan actividades de VEF y MEF.

## Programa de Vigilancia Epidemiológica Fitosanitaria Trampeo Preventivo contra Moscas Exóticas de la Fruta

### Ruta de trampeo Querétaro

Meta anual	Programado en el mes	Realizado en el mes
2,080	160	159
		<b>99.38%</b>

de la meta mensual

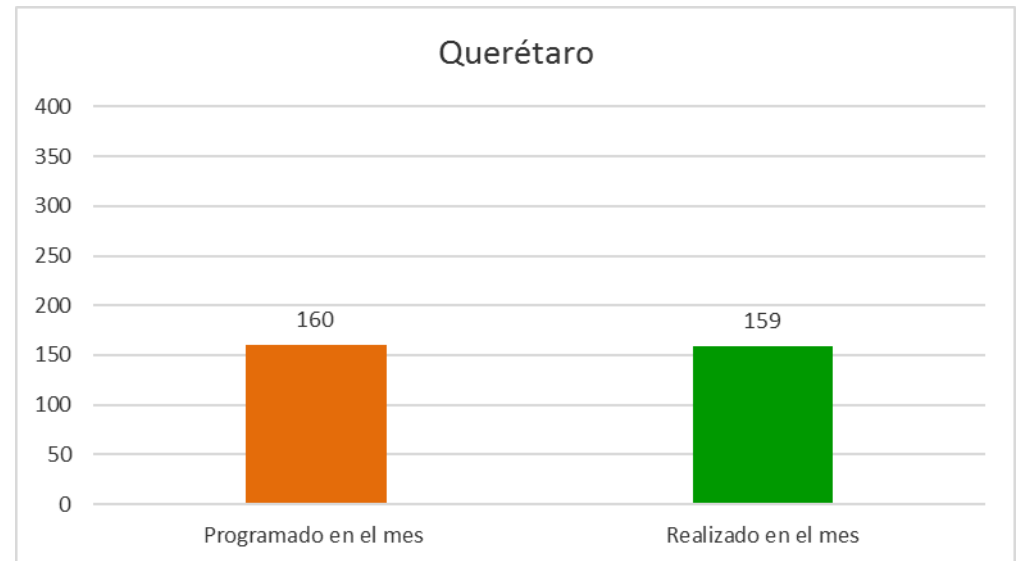
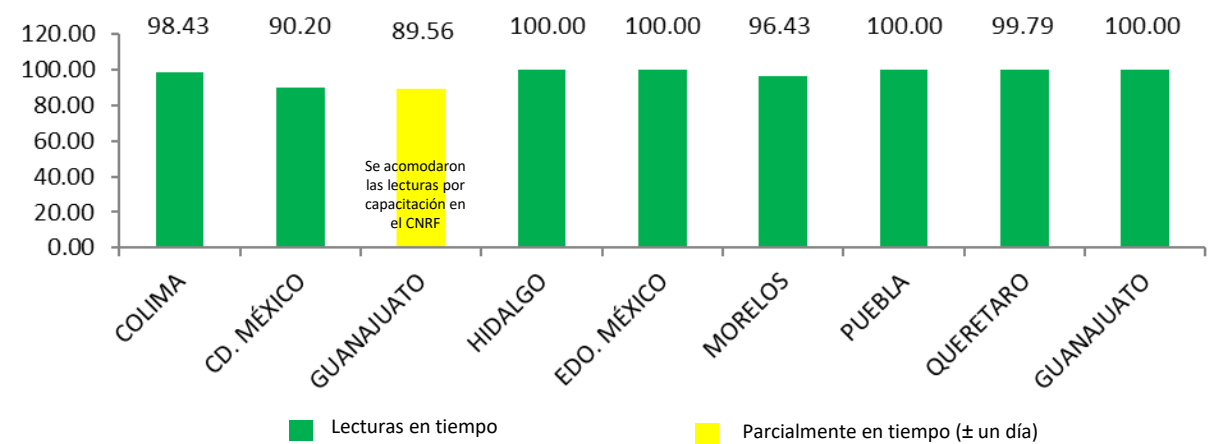


Grafico 8. Observaciones de la red de trampeo por ruta programado y realizado de Querétaro.

Durante el segundo mes del año se ha logrado un avance en las estrategias operativas del Programa del Trampeo Preventivo contra Moscas Exóticas de la Fruta



### PORCENTAJE DE EFICIENCIA EN LECTURAS DE TRAMPEO



■ Lecturas en tiempo

■ Parcialmente en tiempo (± un día)

