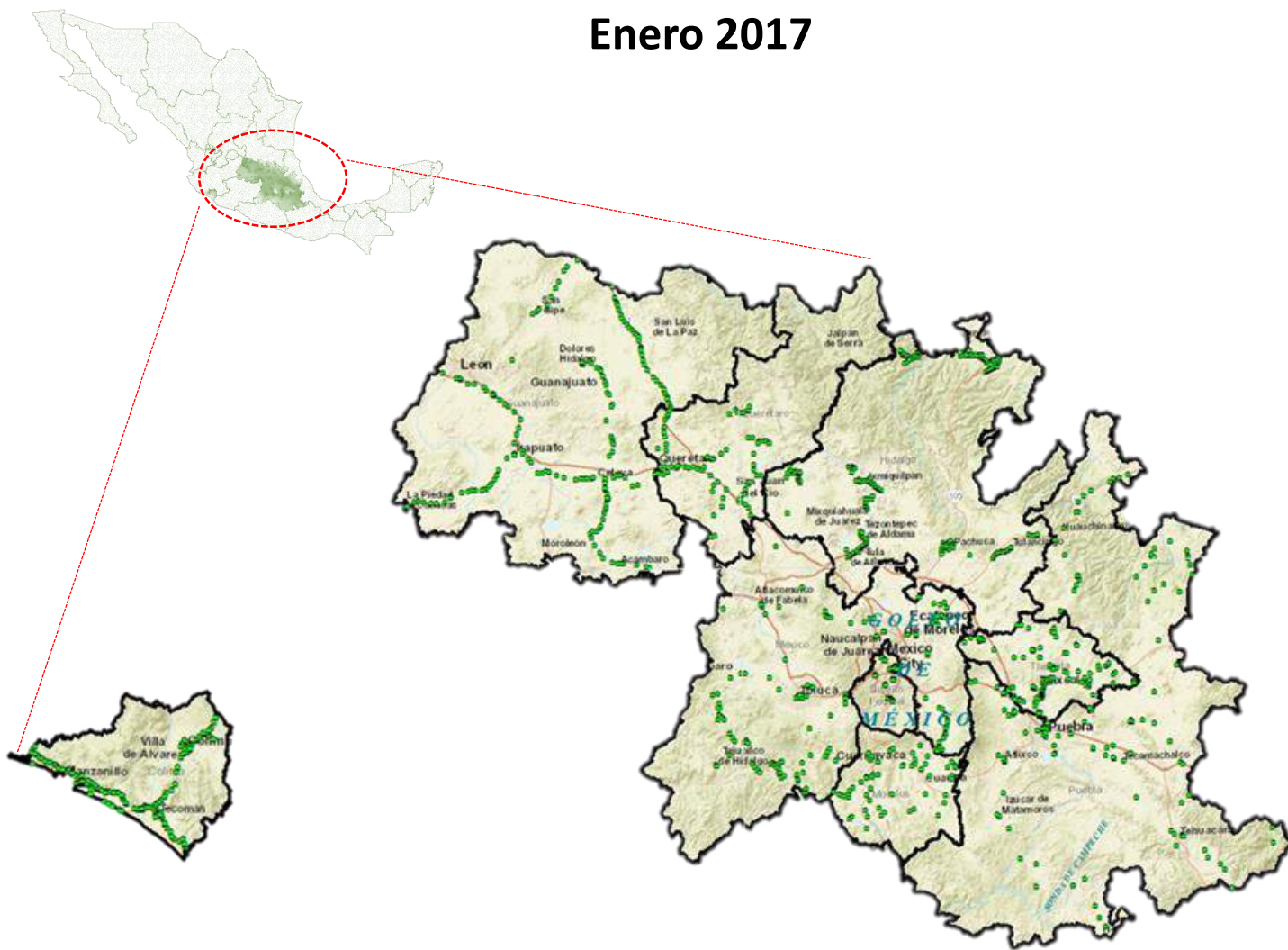


Programa de Vigilancia Epidemiológica Fitosanitaria Trampeo Preventivo contra Moscas Exóticas de la Fruta

Recurso autorizado **\$ 3,799,255.00**

Informe de Estrategias Operativas Enero 2017



Avance de Estrategias Operativas 2017

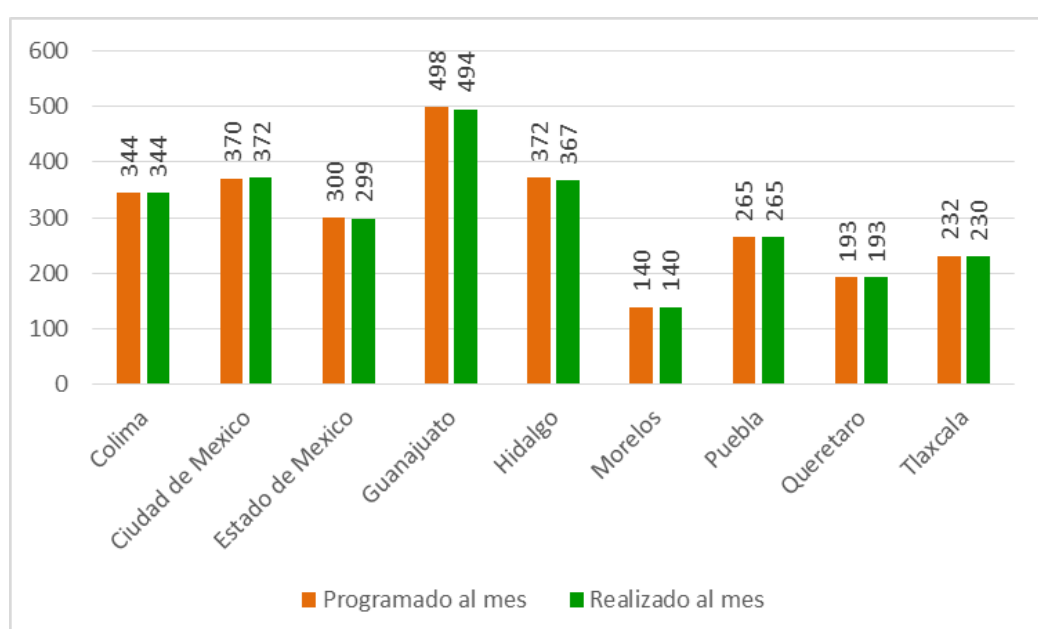
Durante el mes de Enero se cumplió el siguiente avance de Estrategias operativas del Programa de Vigilancia Epidemiológica Fitosanitaria



Trampeo

Meta anual	Programado al mes	Realizado al mes
33,942	2,714	2,704

7.97% de la meta anual



Moscas exóticas de la fruta



Colima

Recurso Federal \$ 320,540.00



Ciudad de México

Recurso Federal \$ 375,406.00



Estado de México

Recurso Federal \$ 429,144.00



Guanajuato

Recurso Federal \$ 492,988.00



Hidalgo

Recurso Federal \$ 525,219.00



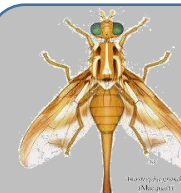
Morelos

Recurso Federal \$ 350,000.00



Puebla

Recurso Federal \$ 482,925.00



Querétaro

Recurso Federal \$ 485,124.00



Tlaxcala

Recurso Federal \$ 337,909.00

Programa de Vigilancia Epidemiológica Fitosanitaria
Trampeo Preventivo contra Moscas Exóticas de la Fruta

Informe de Estrategias Operativas

Trampeo Colima

Meta anual	Programado al mes	Realizado al mes
4,472	344	344

7.69% de la meta anual



Grafico 1. Observaciones de trampeo programado y realizado de Colima.

Trampeo Ciudad de México

Meta anual	Programado al mes	Realizado al mes
4,810	370	372

7.73% de la meta anual

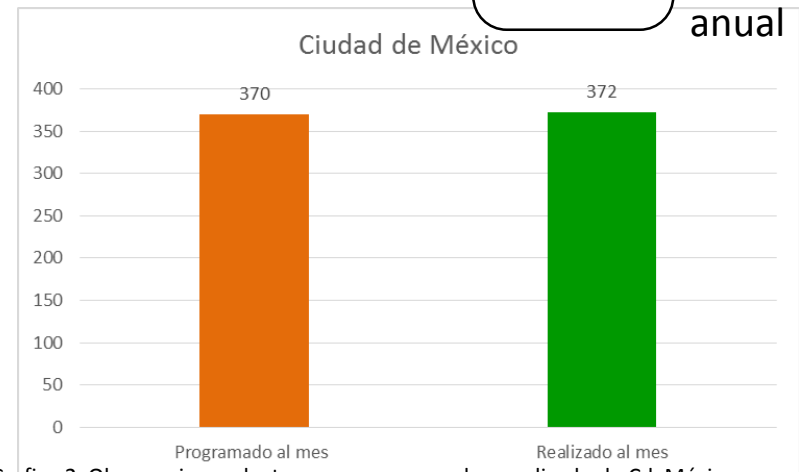


Grafico 2. Observaciones de trampeo programado y realizado de Cd. México.

Trampeo Guanajuato

Meta anual	Programado al mes	Realizado al mes
4,940	498	494

10.00% de la meta anual

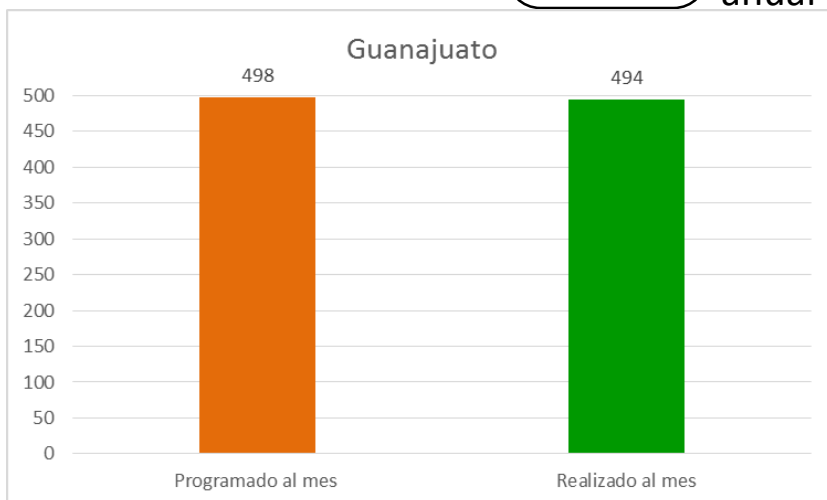


Grafico 3. Observaciones de trampeo programado y realizado de Guanajuato.

Trampeo Hidalgo

Meta anual	Programado al mes	Realizado al mes
4,836	372	367

7.59% de la meta anual

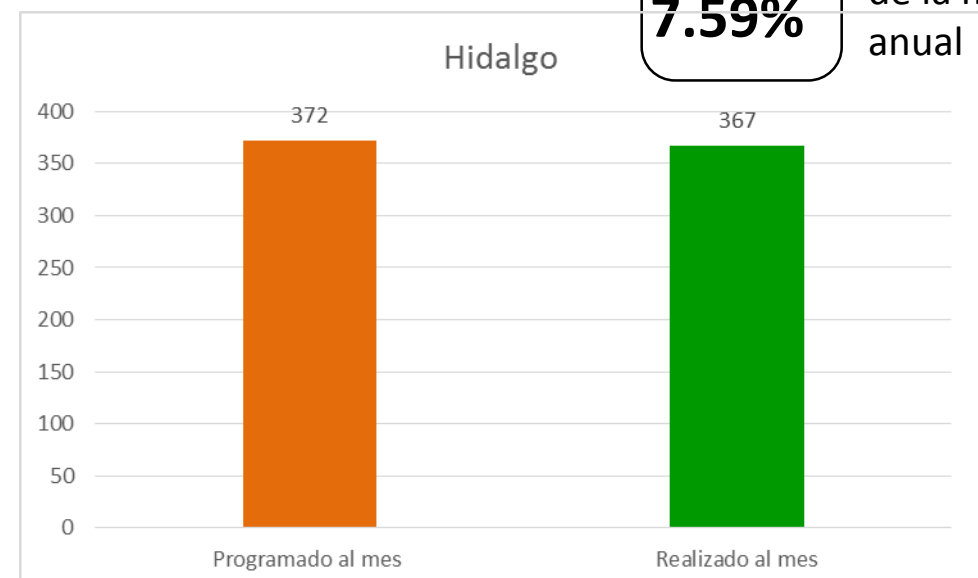


Grafico 4. Observaciones de trampeo programado y realizado de Hidalgo.

Trampeo Estado de México

Meta anual	Programado al mes	Realizado al mes
3,900	300	299

7.67% de la meta anual

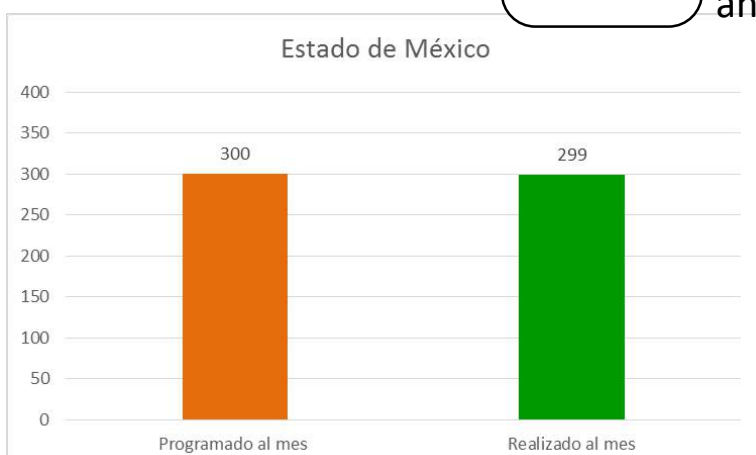


Grafico 5. Observaciones de trampeo programado y realizado de Edo. México.

Trampeo Morelos

Meta anual	Programado al mes	Realizado al mes
1,833	140	140

7.64% de la meta anual



Grafico 6 Observaciones de trampeo programado y realizado de Morelos.

Informe de Estrategias Operativas

Trampeo Puebla

Meta anual	Programado al mes	Realizado al mes
4,055	265	265
		6.54%

de la meta anual

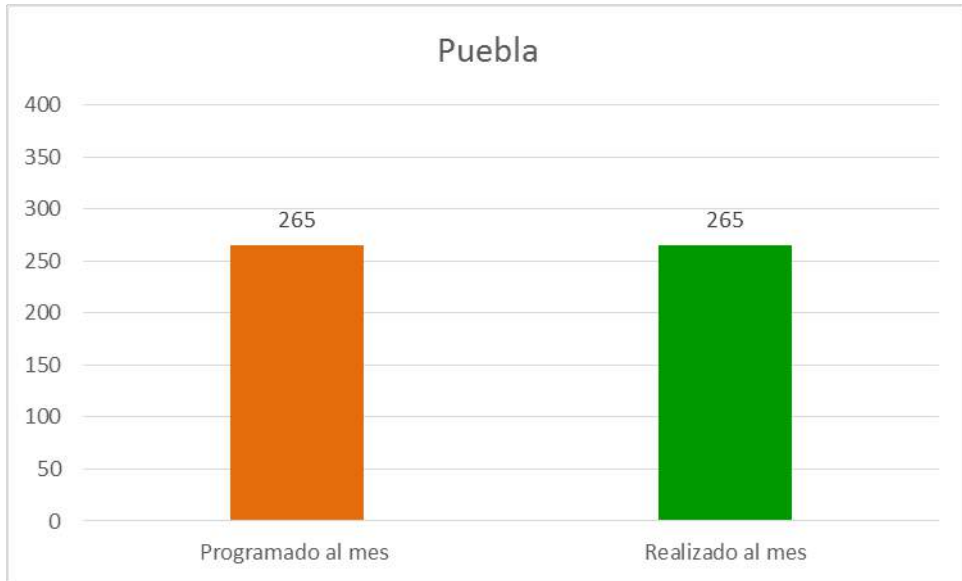


Grafico 7. Observaciones de trampeo programado y realizado de Puebla.

Programa de Vigilancia Epidemiológica Fitosanitaria Trampeo Preventivo contra Moscas Exóticas de la Fruta

Trampeo Querétaro

Meta anual	Programado al mes	Realizado al mes
2,080	193	193
		9.28%

de la meta anual

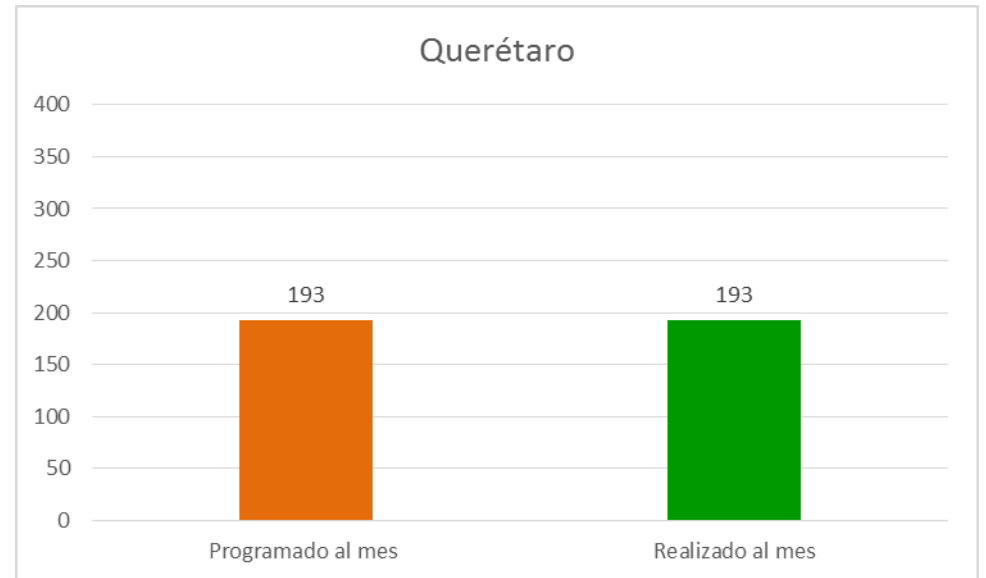


Grafico 8. Observaciones de trampeo programado y realizado de Querétaro.

Trampeo Tlaxcala

Meta anual	Programado al mes	Realizado al mes
3,016	232	230
		7.63%

de la meta anual

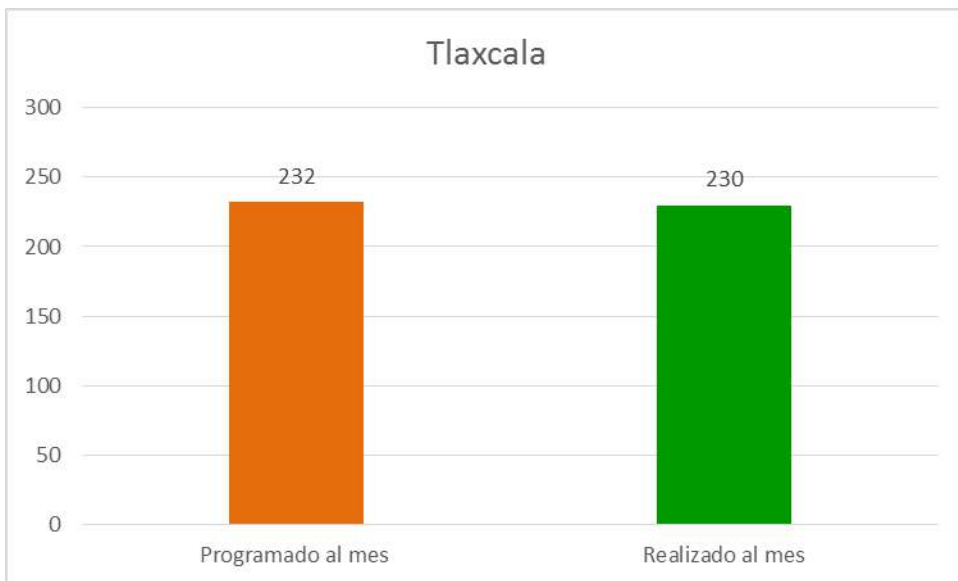


Grafico 9. Observaciones de trampeo programado y realizado de Tlaxcala.

Durante el primer mes del año se ha logrado un avance en las Estrategias operativas del Programa del Trampeo Preventivo contra Moscas Exóticas de la Fruta

100.00% Colima	100.00% Morelos
100.54% Ciudad de México	100.00% Puebla
99.67% Estado de México	100.00% Querétaro
99.20% Guanajuato	99.14% Tlaxcala
98.66% Hidalgo	

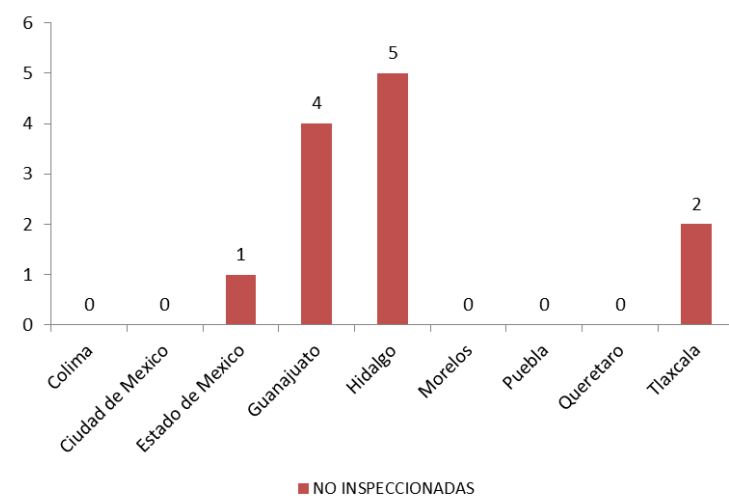


Grafico 10. Trampas no inspeccionadas del 01 de enero al 31 del 2017.

