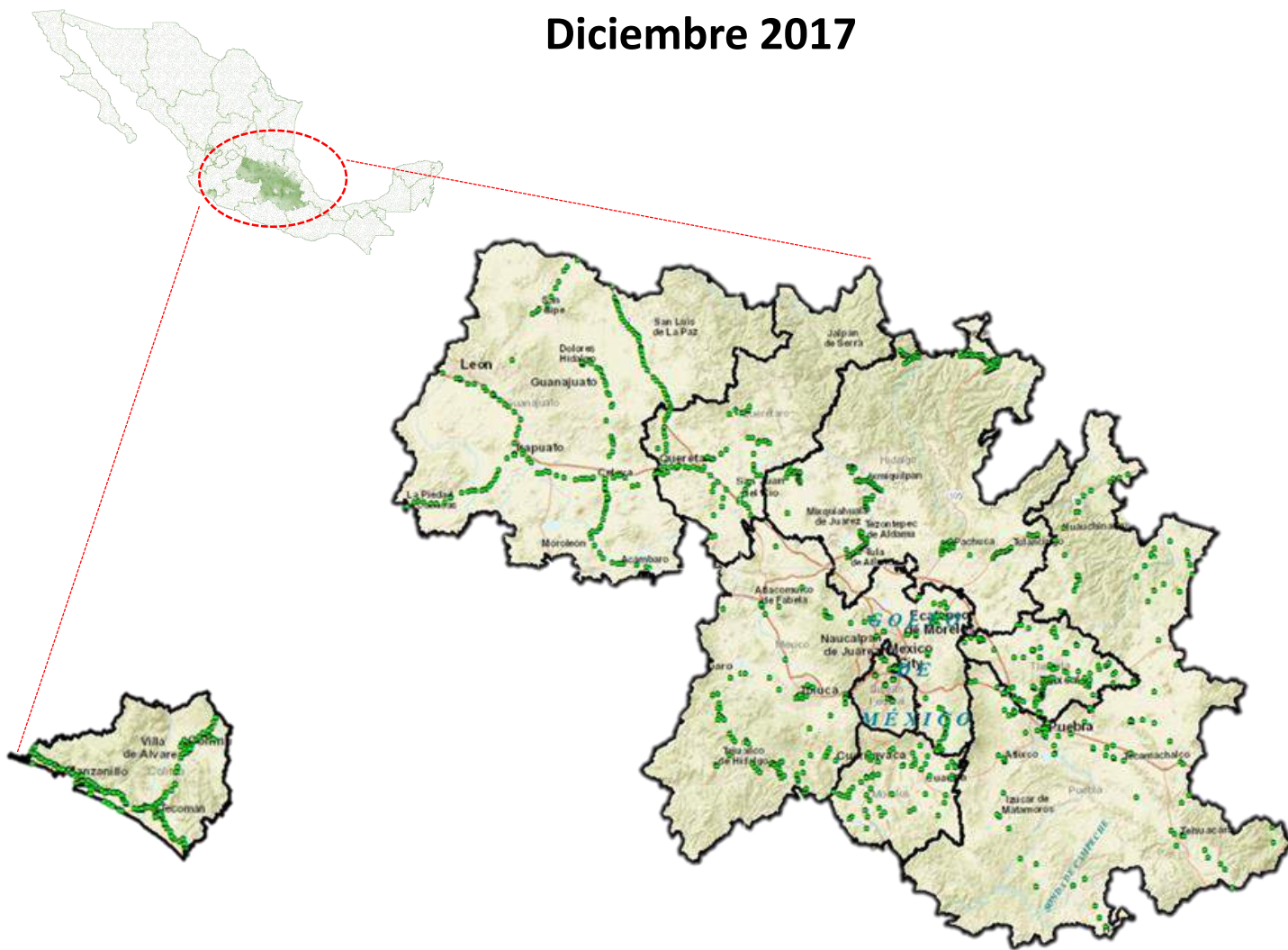


Programa de Vigilancia Epidemiológica Fitosanitaria Trampeo Preventivo contra Moscas Exóticas de la Fruta

Recurso autorizado **\$ 3,901,683.00**

Informe de Estrategias Operativas Diciembre 2017



Avance de Estrategias Operativas 2017

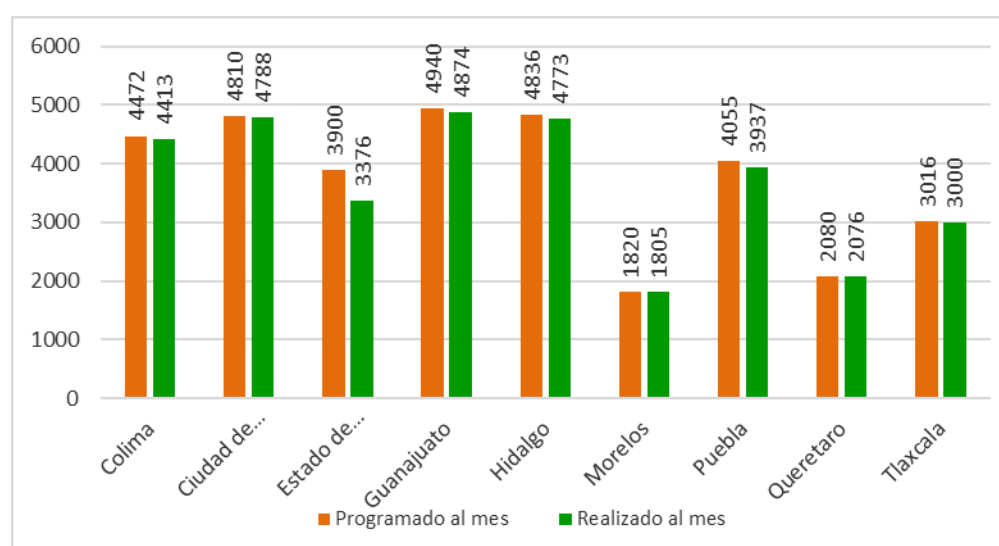
Durante el mes de Diciembre se cumplió el siguiente avance de estrategias operativas del Programa de Vigilancia Epidemiológica Fitosanitaria



Trampeo

Meta anual	Programado al mes	Realizado al mes
33,929	33,929	33,042

97.39 % de la meta anual



Moscas exóticas de la fruta



Colima

Recurso Federal \$ 320,540.00



Ciudad de México

Recurso Federal \$ 375,406.00



Estado de México

Recurso Federal \$ 429,144.00



Guanajuato

Recurso Federal \$ 492,988.00



Hidalgo

Recurso Federal \$ 525,219.00



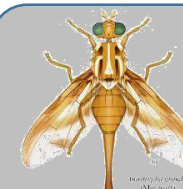
Morelos

Recurso Federal \$ 350,000.00



Puebla

Recurso Federal \$ 482,925.00



Querétaro

Recurso Federal \$ 485,124.00



Tlaxcala

Recurso Federal \$ 337,909.00
Recurso Estatal \$ 102,428.00

Informe de Estrategias Operativas

Programa de Vigilancia Epidemiológica Fitosanitaria Trampeo Preventivo contra Moscas Exóticas de la Fruta

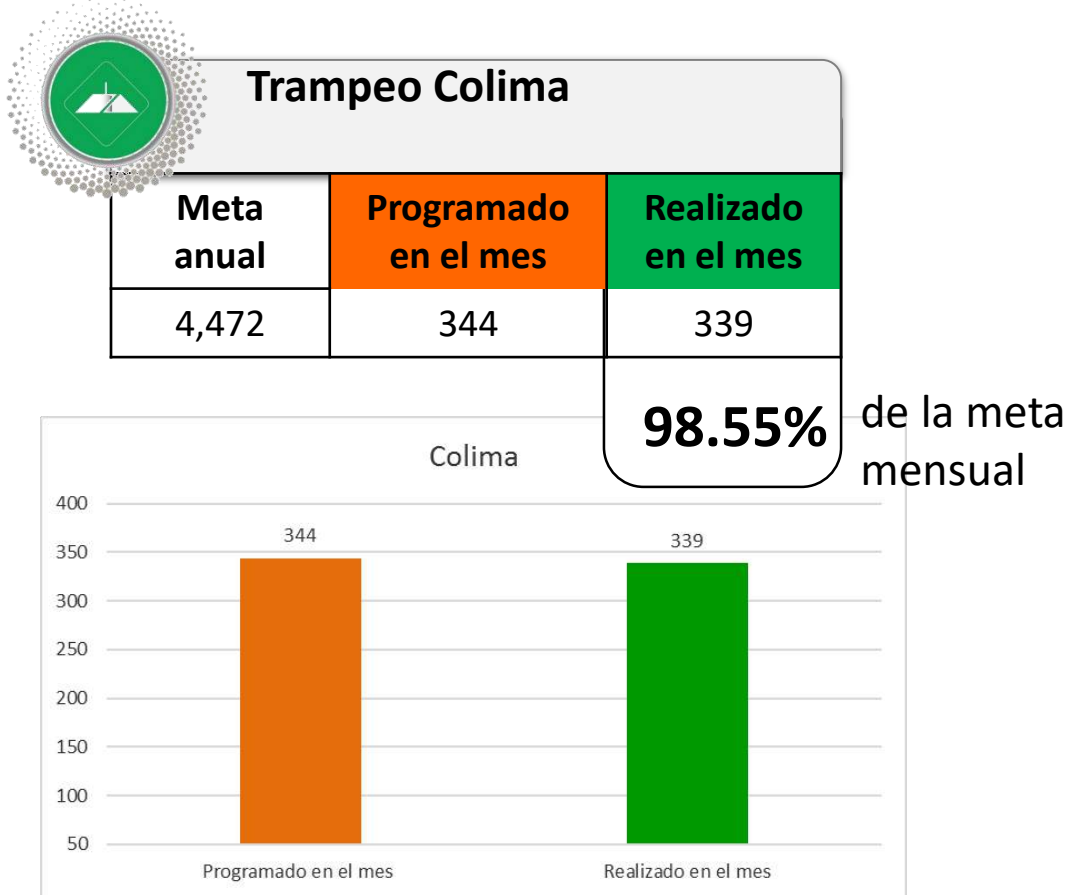


Grafico 1. Observaciones de la red de trampeo por ruta programado y realizado de Colima.

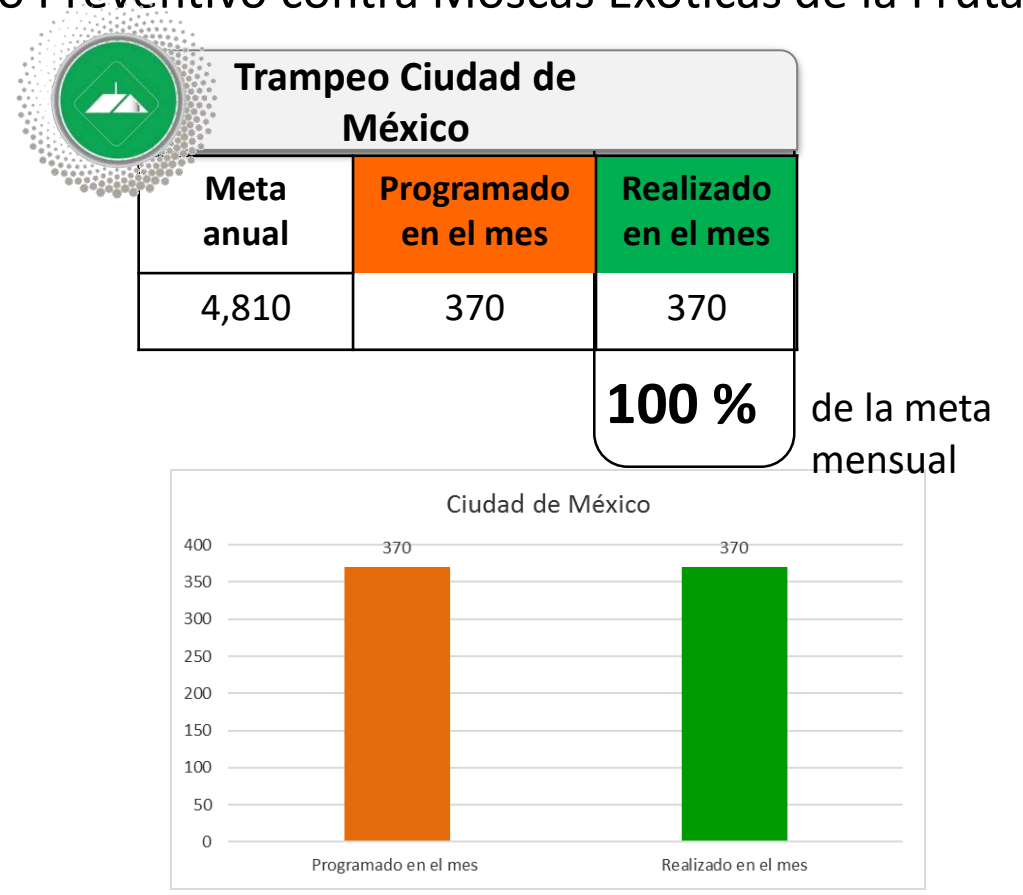


Grafico 2. Observaciones de la red de trampeo por ruta programado y realizado de la Cd. México.

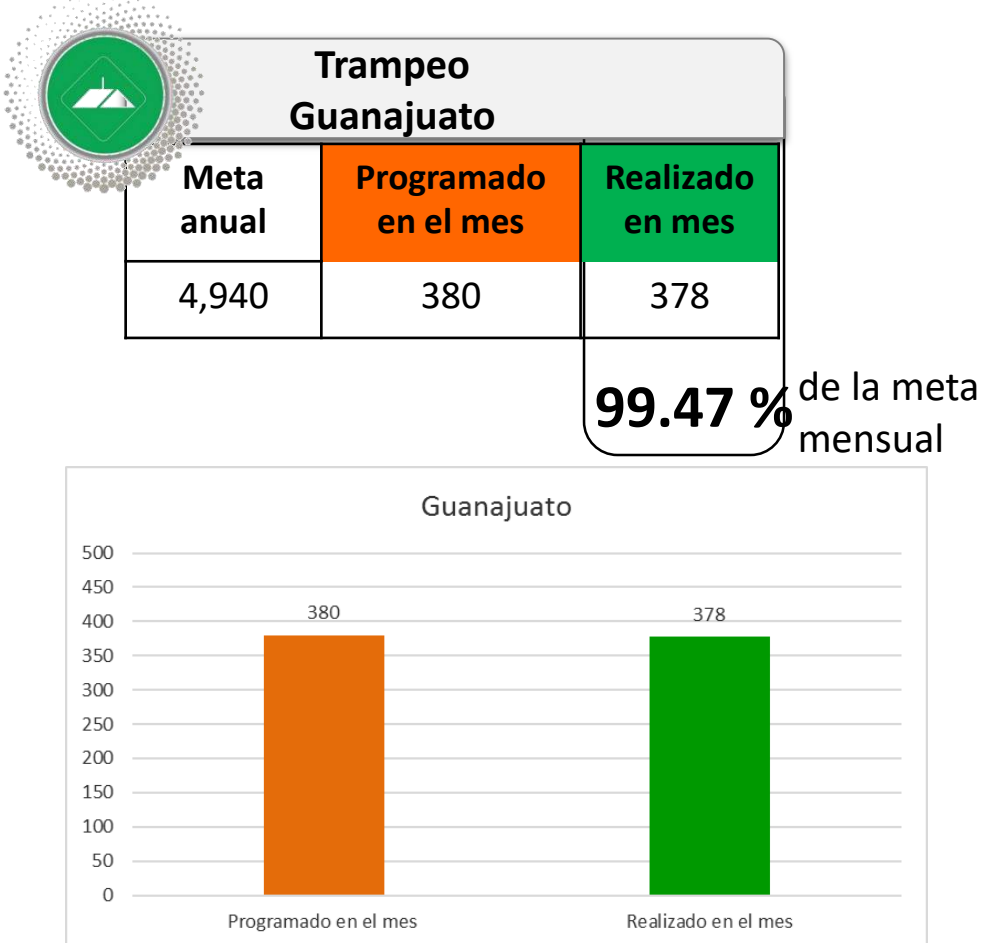


Grafico 3. Observaciones de la red de trampeo por ruta programado y realizado de Guanajuato.

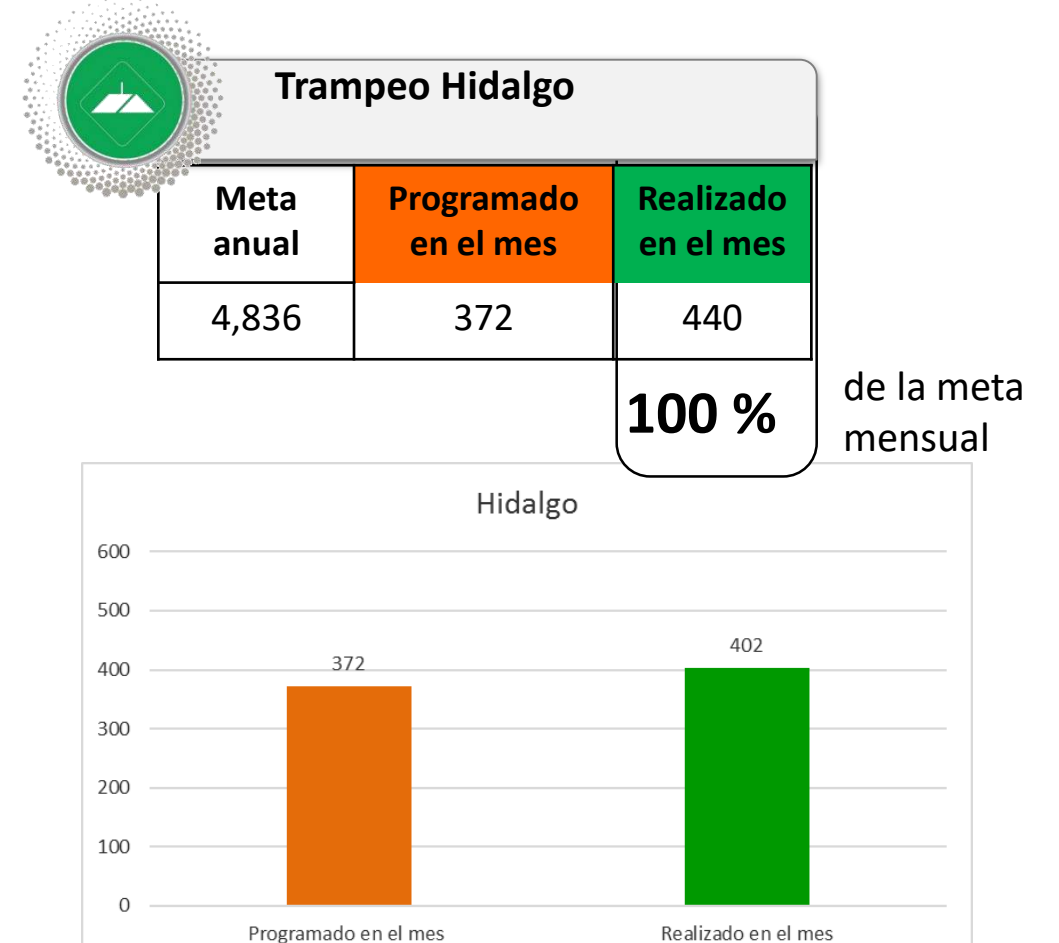


Grafico 4. Observaciones de la red de trampeo por ruta programado y realizado de Hidalgo.



Grafico 5. Observaciones de la red de trampeo por ruta programado y realizado del Edo. México.

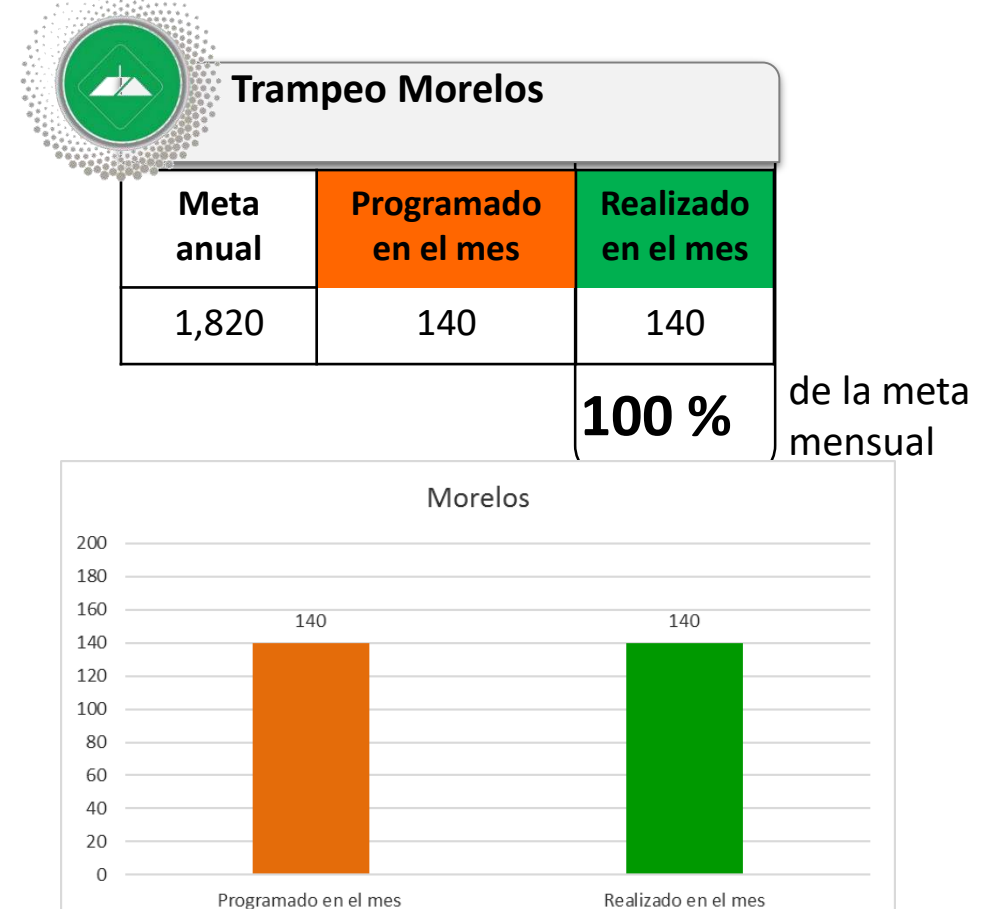


Grafico 6. Observaciones de la red de trampeo por ruta programado y realizado de Morelos.

Informe de Acciones Operativas

Ruta de trampeo Puebla

Meta anual	Programado en el mes	Realizado en el mes
4,055	320	316

98.75 %

de la meta mensual

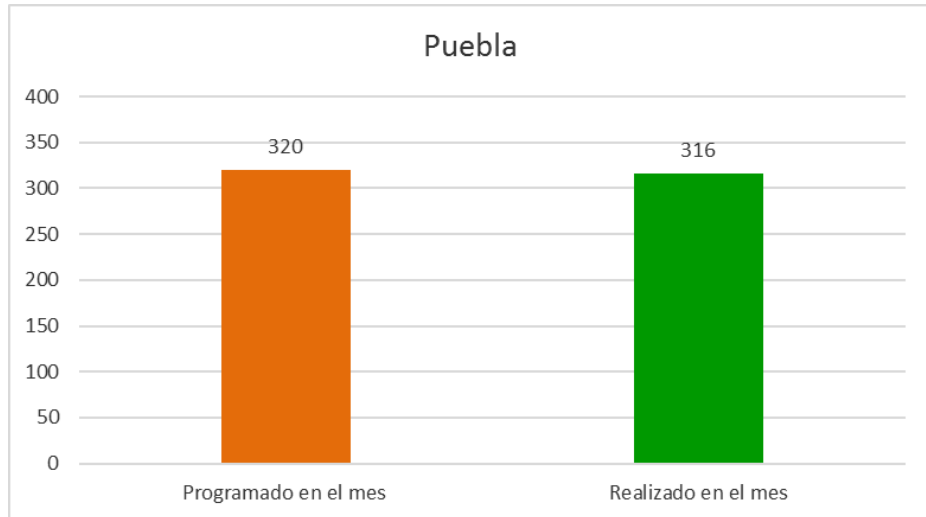


Grafico 7. Observaciones de la red de trampeo por ruta programado y realizado de Puebla.

Programa de Vigilancia Epidemiológica Fitosanitaria Trampeo Preventivo contra Moscas Exóticas de la Fruta

Ruta de trampeo Querétaro

Meta anual	Programado en el mes	Realizado en el mes
2,080	160	160

100 %

de la meta mensual

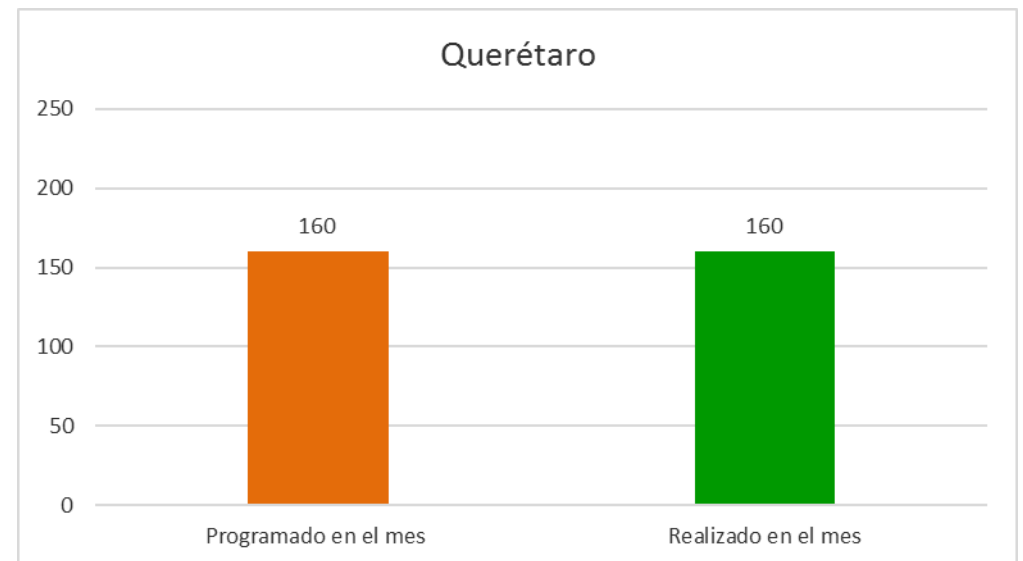


Grafico 8. Observaciones de la red de trampeo por ruta programado y realizado de Querétaro.

Ruta de trampeo Tlaxcala

Meta anual	Programado en el mes	Realizado en el mes
3,016	232	231

99.56 %

de la meta mensual

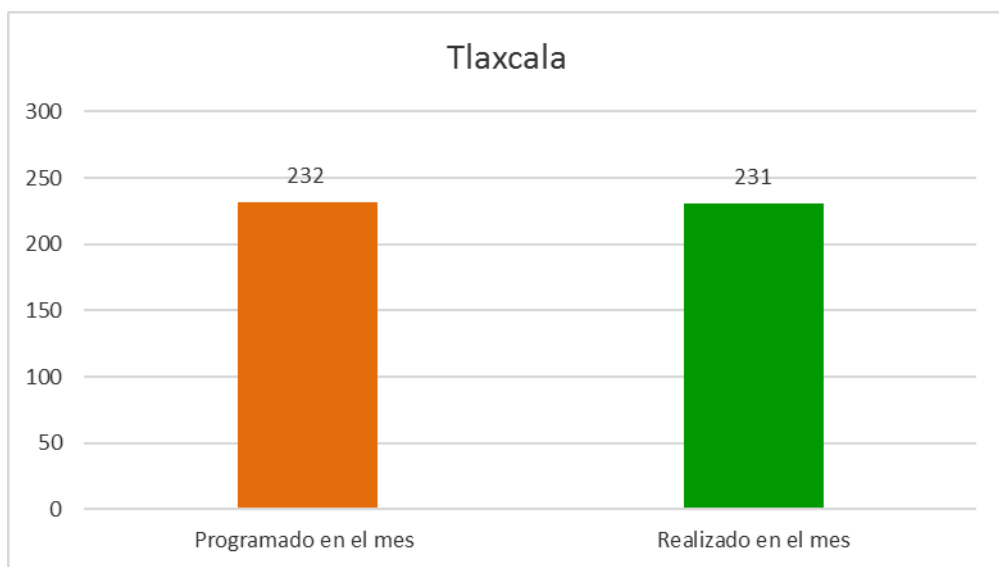
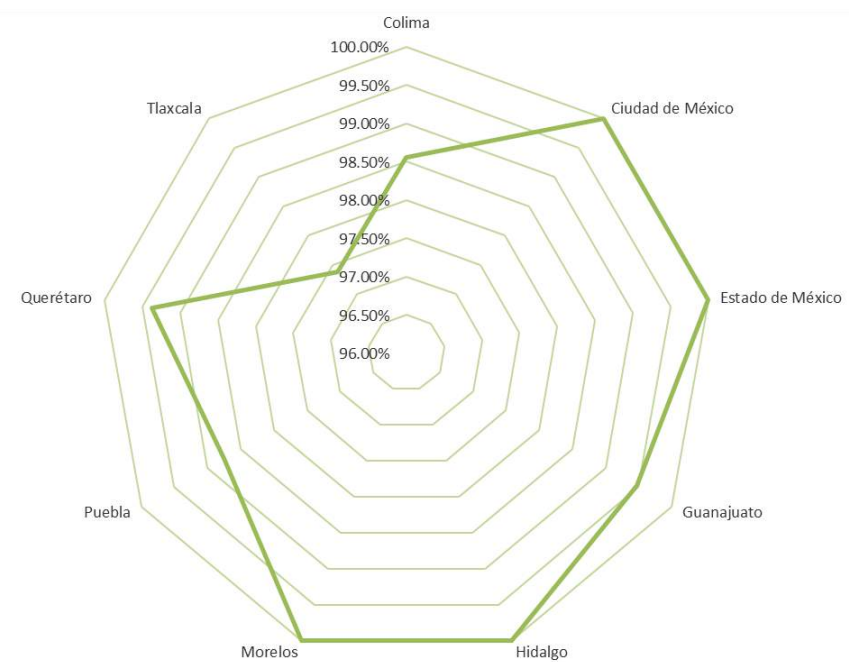


Grafico 9. Observaciones de la red de trampeo por ruta programado y realizado de Tlaxcala.

Durante el Decimo segundo mes del año se ha logrado un avance en las estrategias operativas del Programa del Trampeo Preventivo contra Moscas Exóticas de la Fruta



Estrategias Operativas				
Trampeo				
Estado	Meta Anual Programada	Programado al mes	Realizado al mes	% de Avance
Colima	4,472	4,472	4,413	98.68%
Ciudad de Mexico	4,810	4,810	4,788	99.54%
Estado de Mexico	3,900	3,900	3,376	86.56%
Guanajuato	4,940	4,940	4,874	98.66%
Hidalgo	4,836	4,836	4,773	98.70%
Morelos	1,820	1,820	1,805	99.18%
Puebla	4,055	4,055	3,937	97.09%
Queretaro	2,080	2,080	2,076	99.81%
Tlaxcala	3,016	3,016	3,000	99.47%
TOTAL	33,929	33,929	33,042	97.39%

