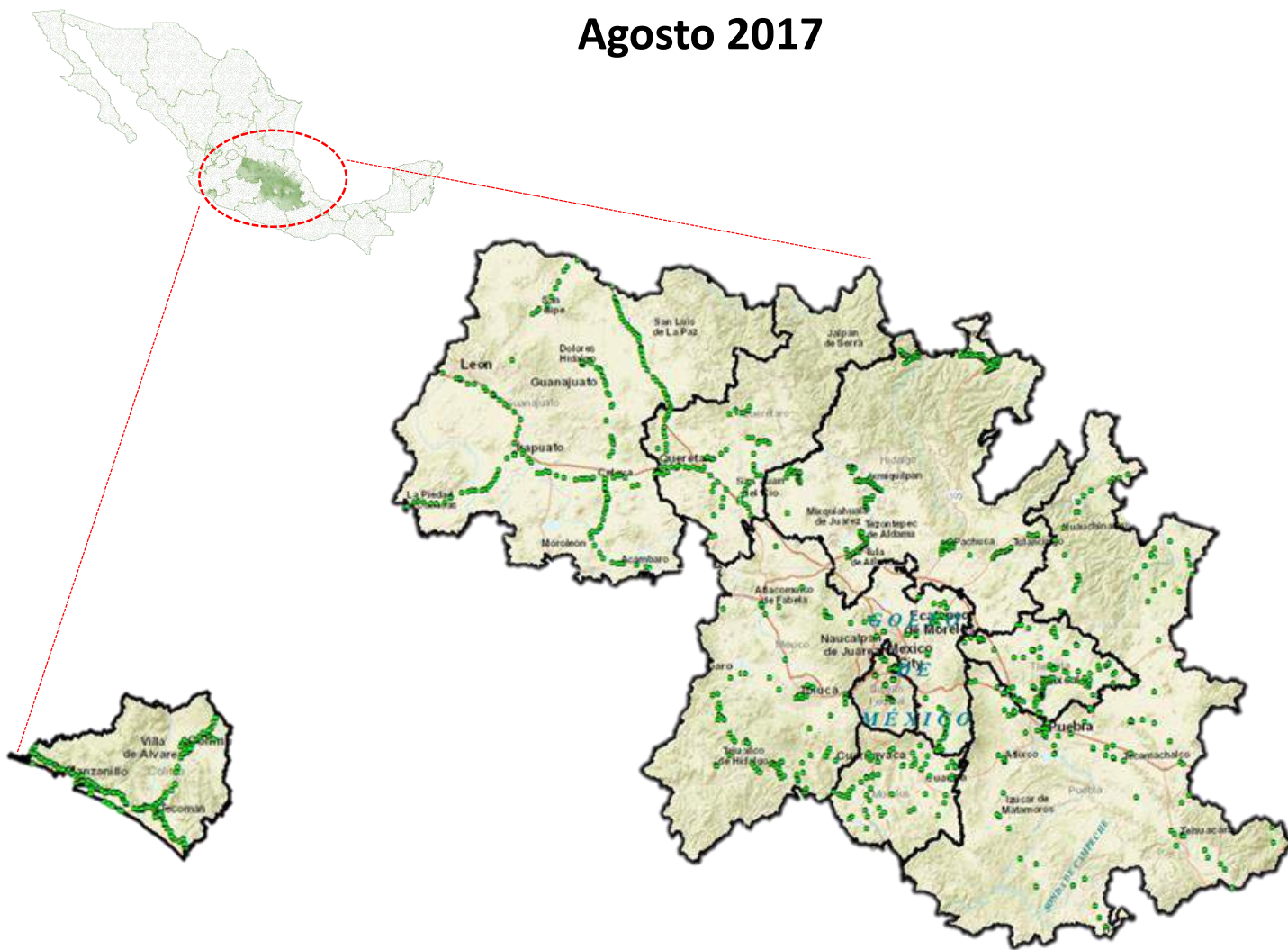


Programa de Vigilancia Epidemiológica Fitosanitaria Trampeo Preventivo contra Moscas Exóticas de la Fruta

Recurso autorizado **\$ 3,901,683.00**

Informe de Estrategias Operativas Agosto 2017



Avance de Estrategias Operativas 2017

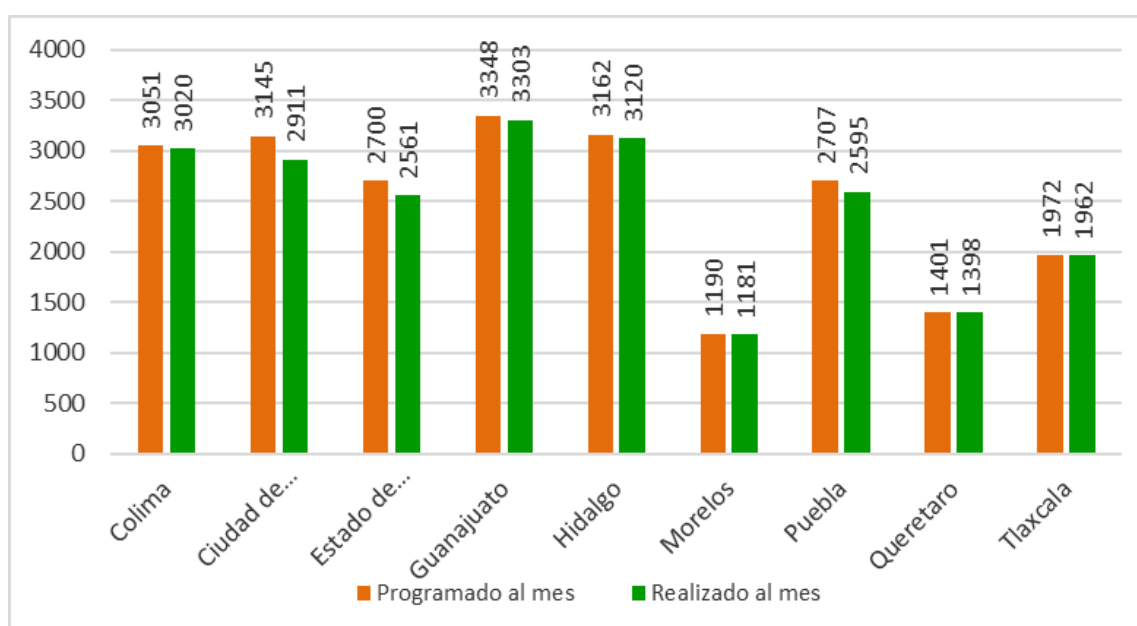
Durante el mes de Agosto se cumplió el siguiente avance de estrategias operativas del Programa de Vigilancia Epidemiológica Fitosanitaria



Trampeo

Meta anual	Programado al mes	Realizado al mes
33,929	22,676	22,051

64.99 % de la meta anual



Moscas exóticas de la fruta



Colima

Recurso Federal \$ 320,540.00



Ciudad de México

Recurso Federal \$ 375,406.00



Estado de México

Recurso Federal \$ 429,144.00



Guanajuato

Recurso Federal \$ 492,988.00



Hidalgo

Recurso Federal \$ 525,219.00



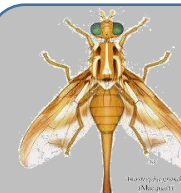
Morelos

Recurso Federal \$ 350,000.00



Puebla

Recurso Federal \$ 482,925.00



Querétaro

Recurso Federal \$ 485,124.00



Tlaxcala

Recurso Federal \$ 337,909.00
Recurso Estatal \$ 102,428.00

Informe de Estrategias Operativas

Programa de Vigilancia Epidemiológica Fitosanitaria Trampeo Preventivo contra Moscas Exóticas de la Fruta

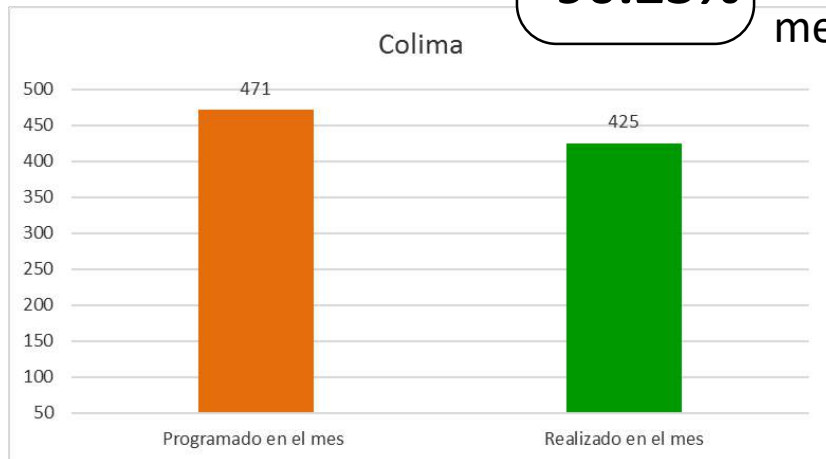
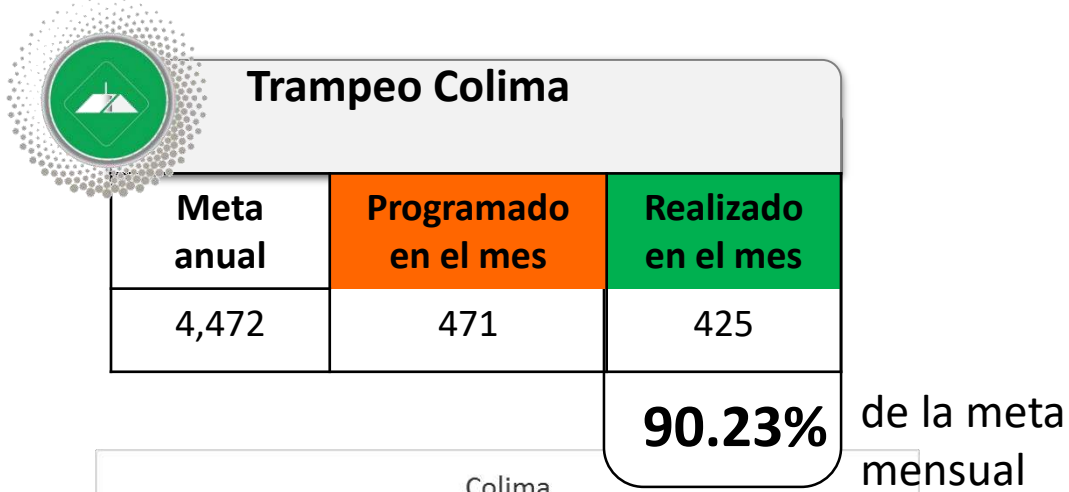


Grafico 1. Observaciones de la red de trampeo por ruta programado y realizado de Colima.

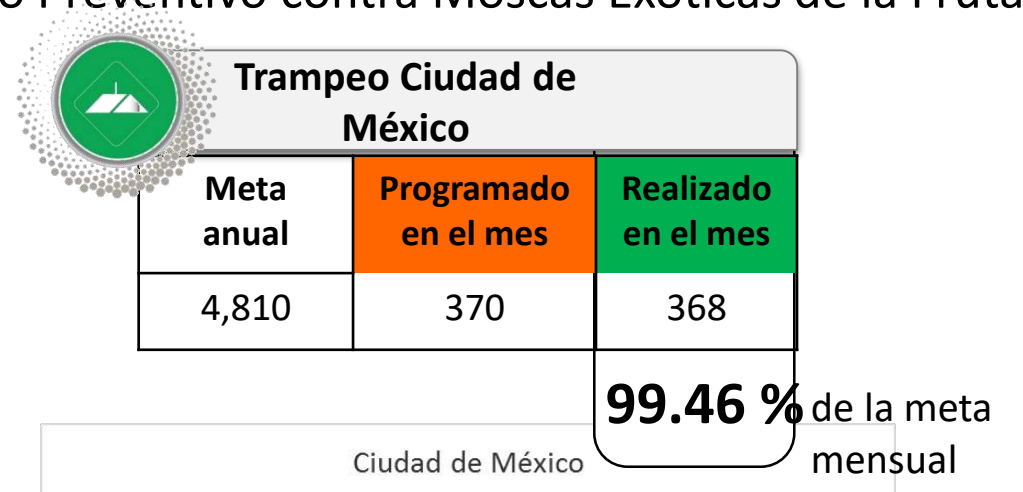


Grafico 2. Observaciones de la red de trampeo por ruta programado y realizado de la Cd. México.

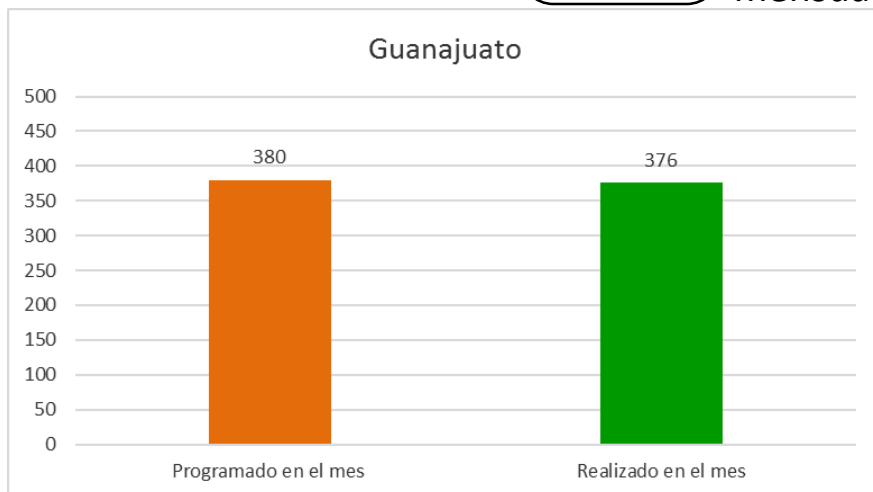
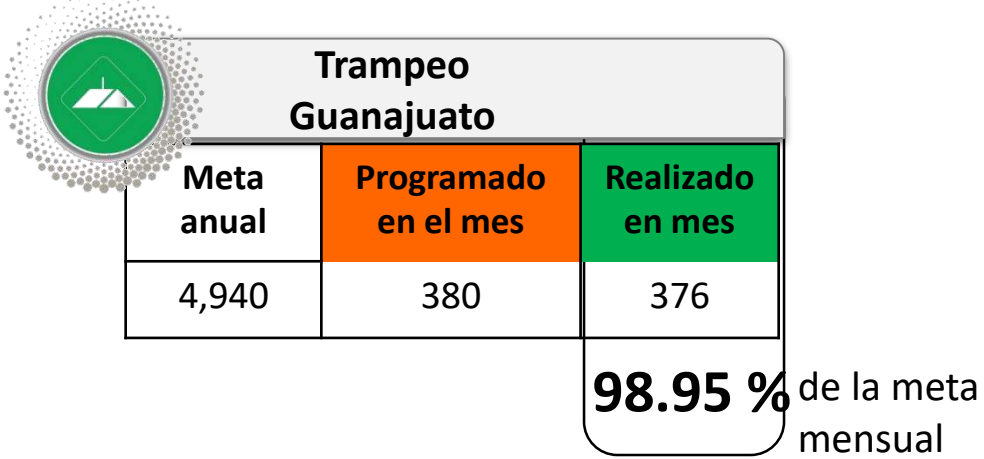


Grafico 3. Observaciones de la red de trampeo por ruta programado y realizado de Guanajuato.

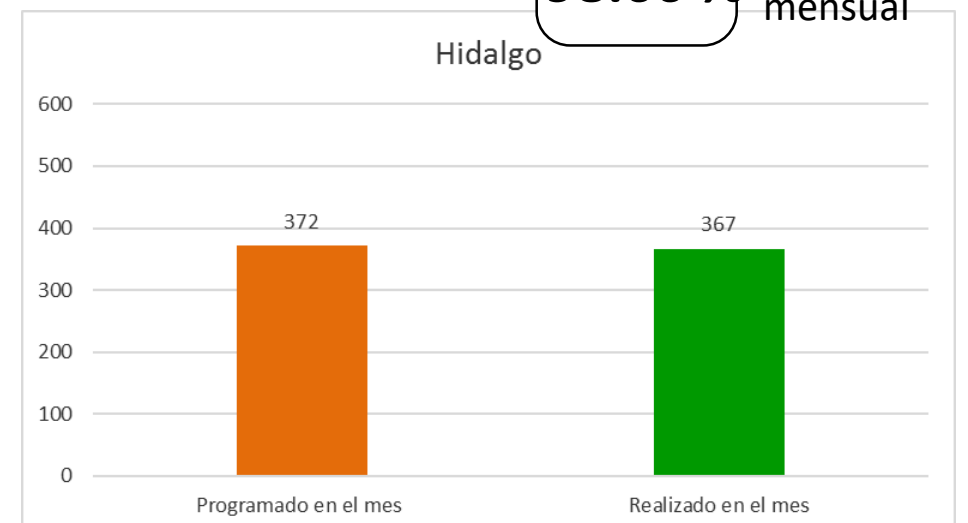
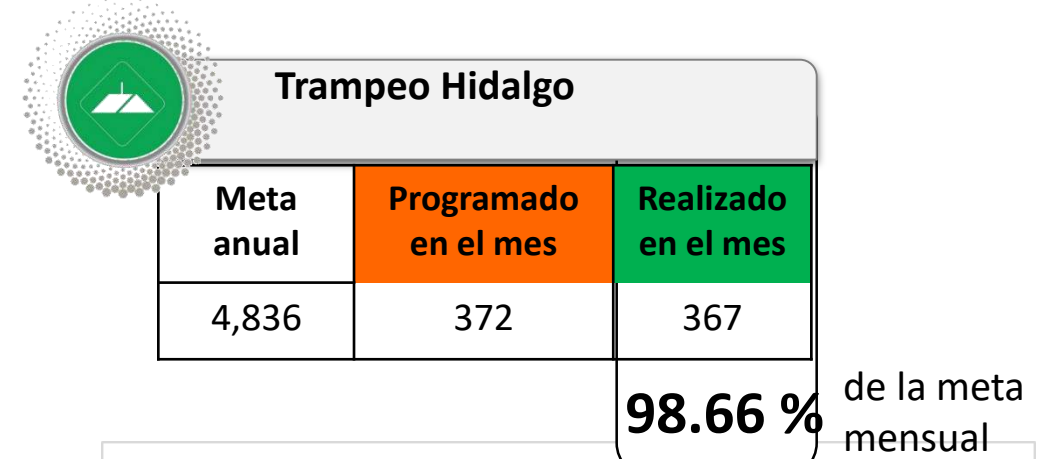


Grafico 4. Observaciones de la red de trampeo por ruta programado y realizado de Hidalgo.

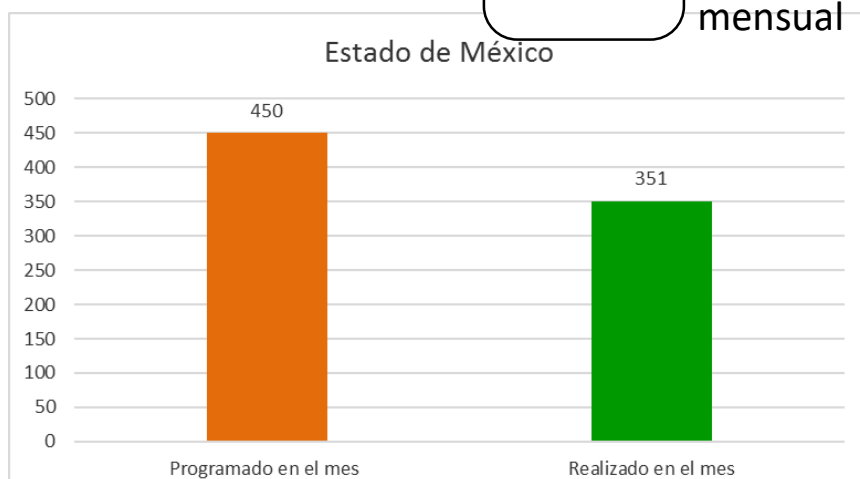
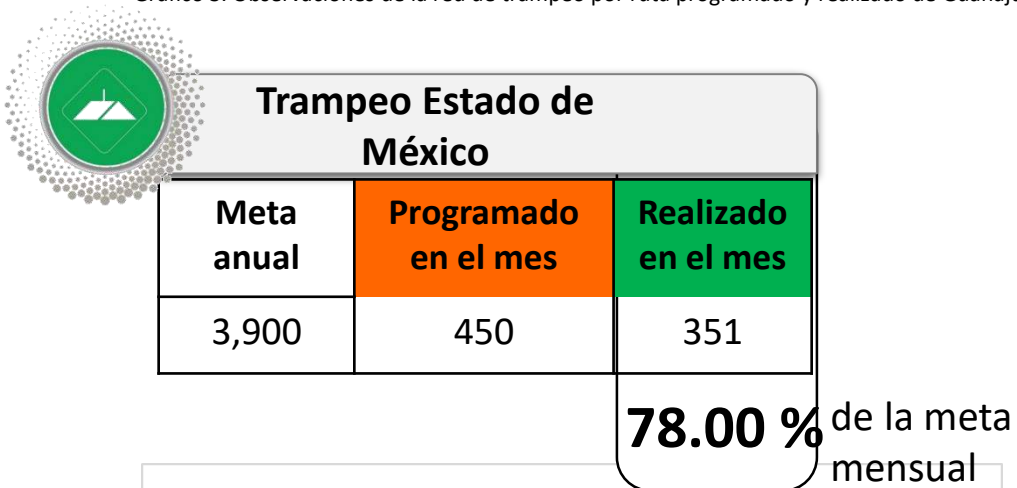


Grafico 5. Observaciones de la red de trampeo por ruta programado y realizado del Edo. México.

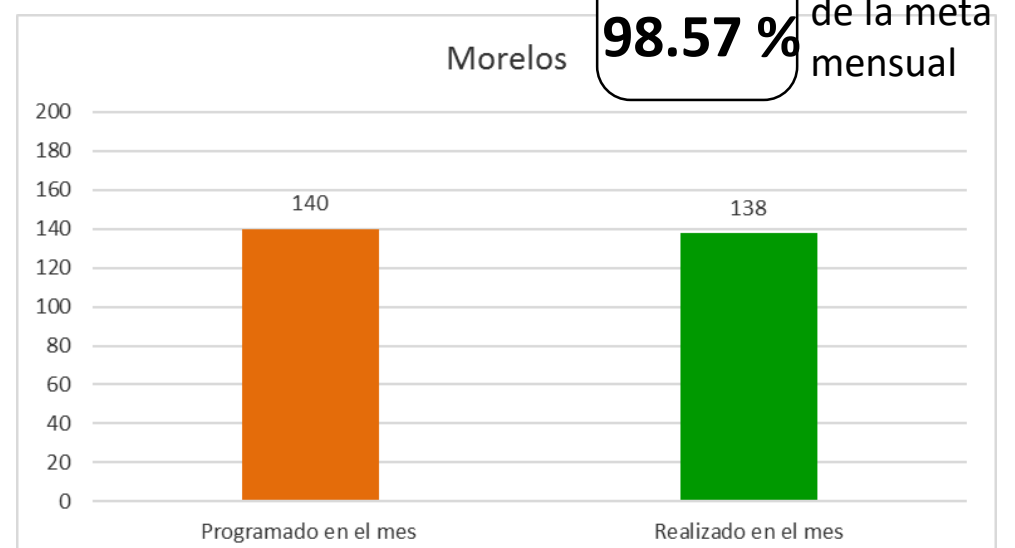
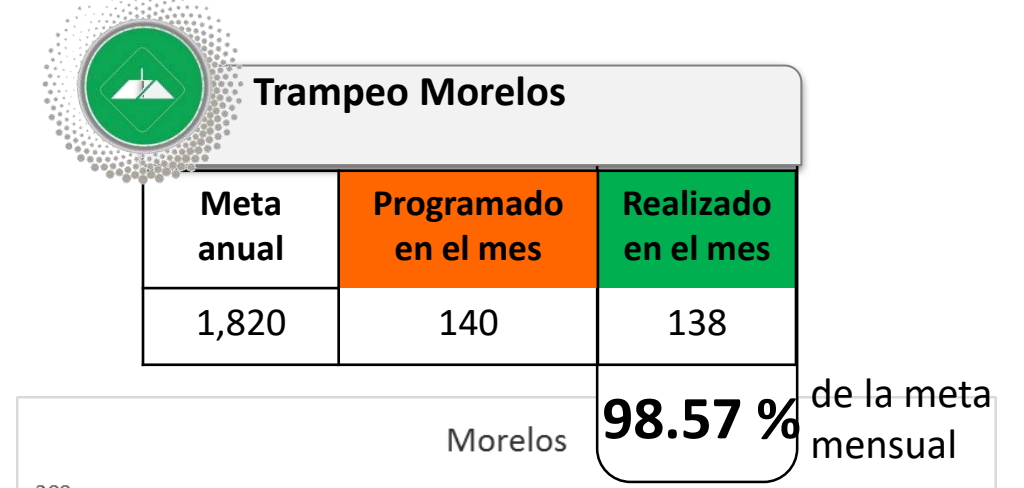


Grafico 6. Observaciones de la red de trampeo por ruta programado y realizado de Morelos.

Informe de Acciones Operativas

Ruta de trampeo Puebla

Meta anual	Programado en el mes	Realizado en el mes
4,055	388	386

99.48 %

de la meta mensual

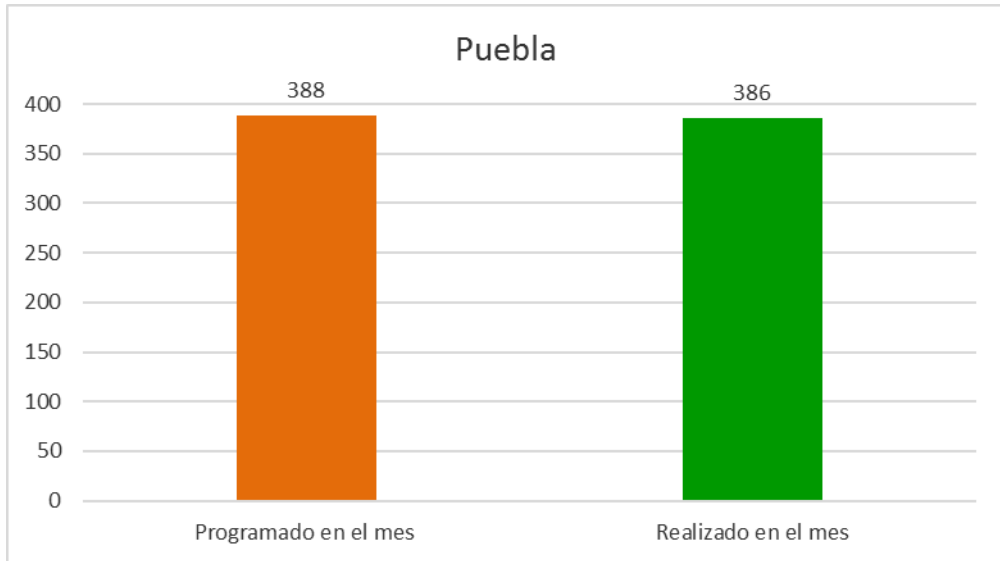


Grafico 7. Observaciones de la red de trampeo por ruta programado y realizado de Puebla.

Ruta de trampeo Tlaxcala

Meta anual	Programado en el mes	Realizado en el mes
3,016	232	230

99.14 %

de la meta mensual

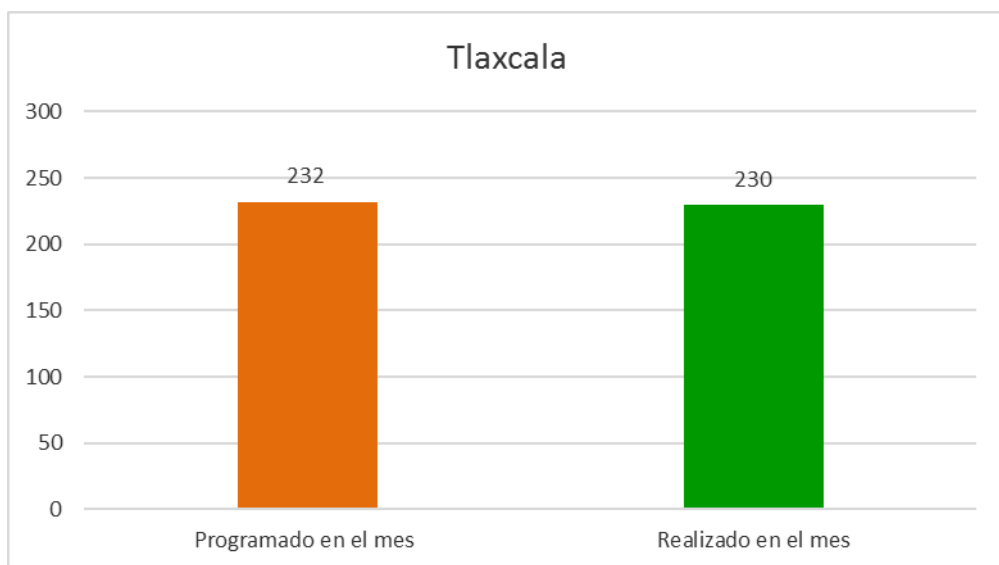


Grafico 9. Observaciones de la red de trampeo por ruta programado y realizado de Tlaxcala.

Número de lecturas realizadas en tiempo y forma (Acumulado)

ESTADO	EN TIEMPO	PARCIALMENTE EN TIEMPO	FUERA DE TIEMPO	TOTAL	%
COLIMA	2237	710	161	3108	94.82
CD. MÉXICO	1966	475	461	2902	84.11
GUANAJUATO	2109	548	66	2723	97.58
HIDALGO	2898	182	0	3080	100.00
EDO. MÉXICO	2220	364	0	2584	100.00
MORELOS	1007	100	77	1184	93.50
PUEBLA	2430	270	0	2700	100.00
QUERETARO	1686	263	38	1987	98.09
TLAXCALA	3127	155	0	3282	100.00

Los estados de Hidalgo, Querétaro y Tlaxcala realizan actividades de Vigilancia Epidemiológica Fitosanitaria y Trampeo Preventivo de Moscas Exóticas.

Programa de Vigilancia Epidemiológica Fitosanitaria Trampeo Preventivo contra Moscas Exóticas de la Fruta

Ruta de trampeo Querétaro

Meta anual	Programado en el mes	Realizado en el mes
2,080	188	188

100 %

de la meta mensual

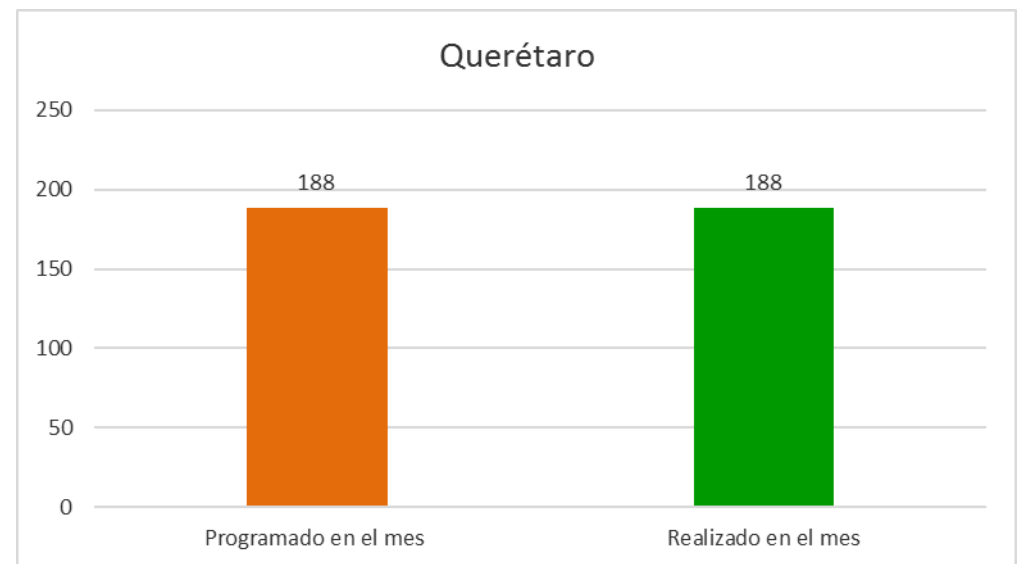
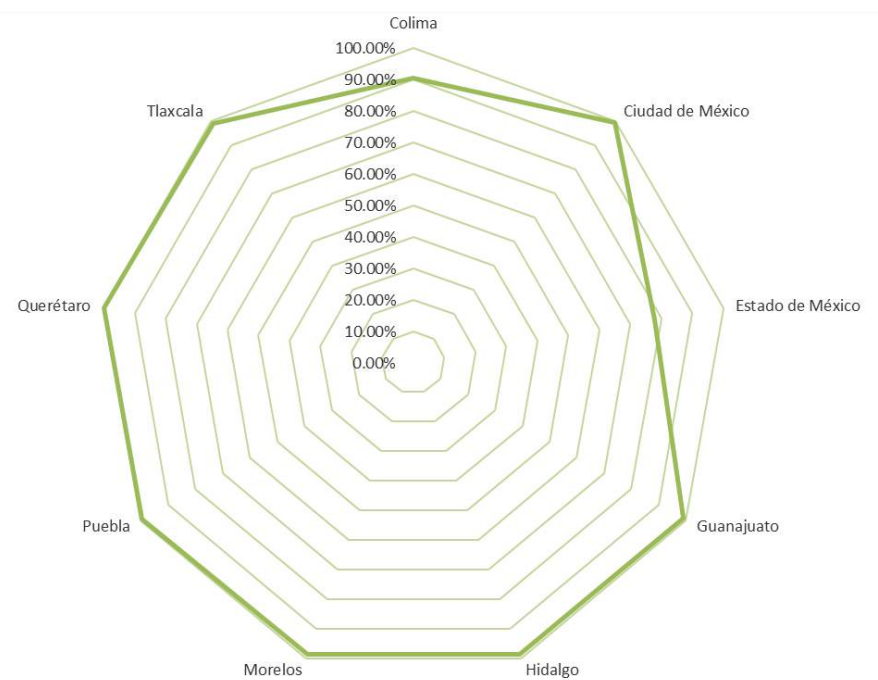
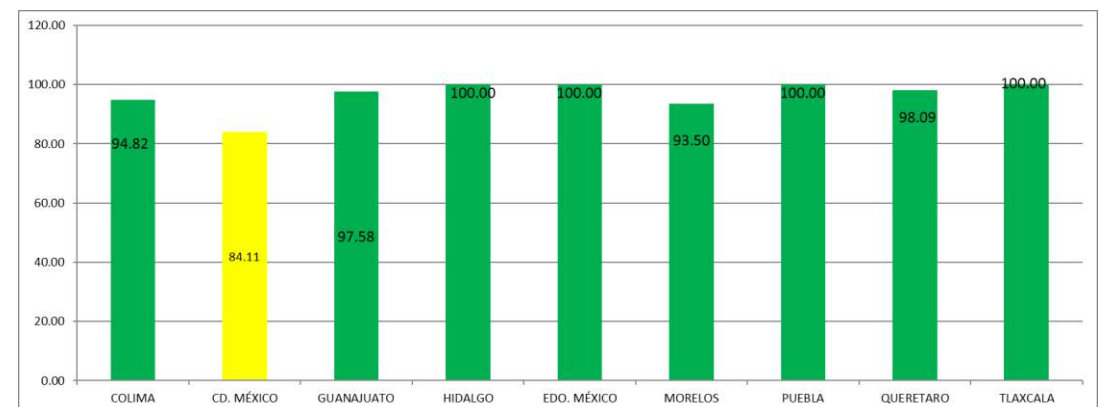


Grafico 8. Observaciones de la red de trampeo por ruta programado y realizado de Querétaro.

Durante el Octavo mes del año se ha logrado un avance en las estrategias operativas del Programa del Trampeo Preventivo contra Moscas Exóticas de la Fruta



PORCENTAJE DE EFICIENCIA EN LECTURAS DE TRAMPEO



■ Lecturas en tiempo

■ Parcialmente en tiempo (± un día)

