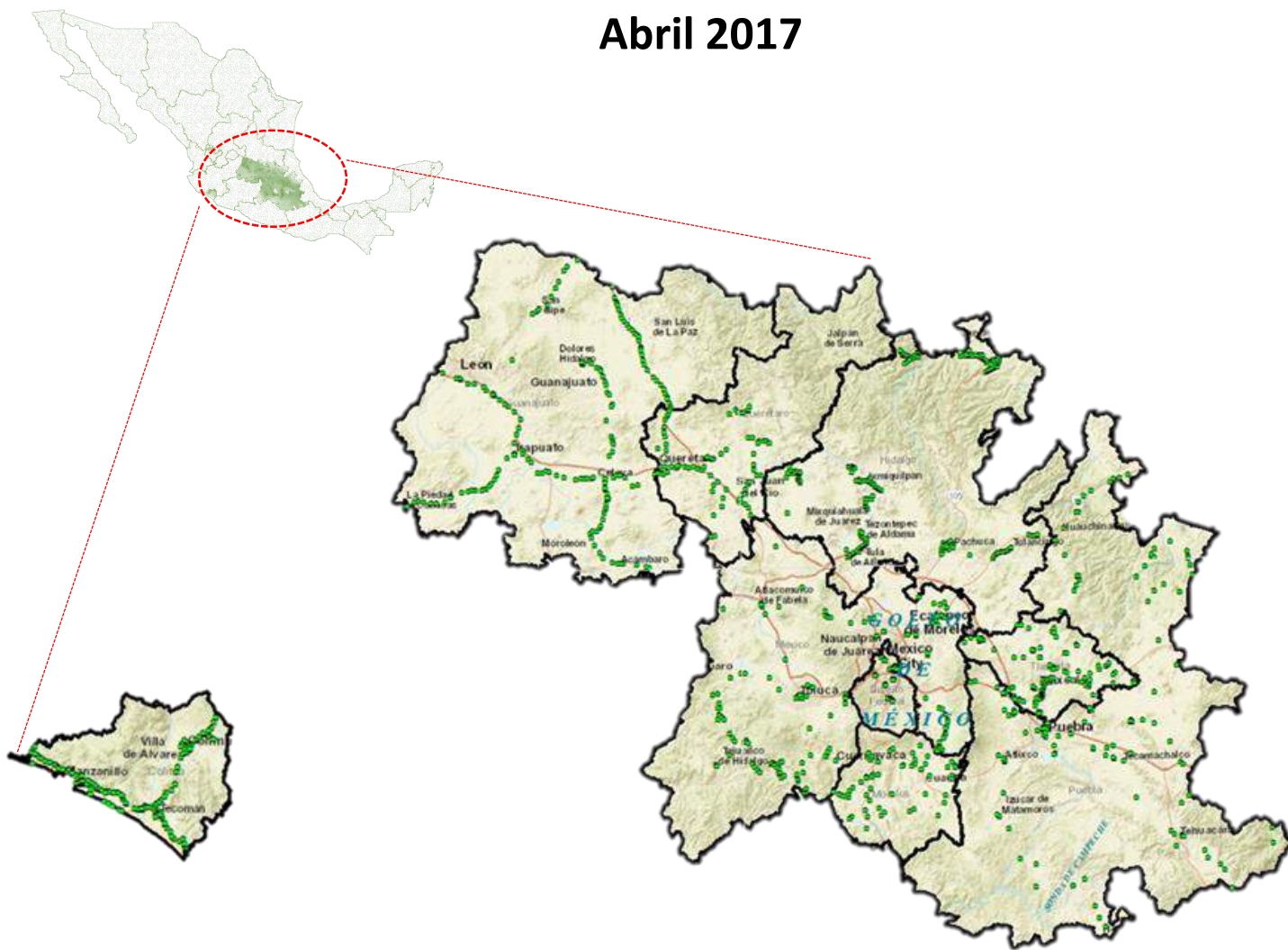


# Programa de Vigilancia Epidemiológica Fitosanitaria Trampeo Preventivo contra Moscas Exóticas de la Fruta

Recurso autorizado **\$ 3,799,255.00**

## Informe de Estrategias Operativas Abril 2017



### Avance de Estrategias Operativas 2017

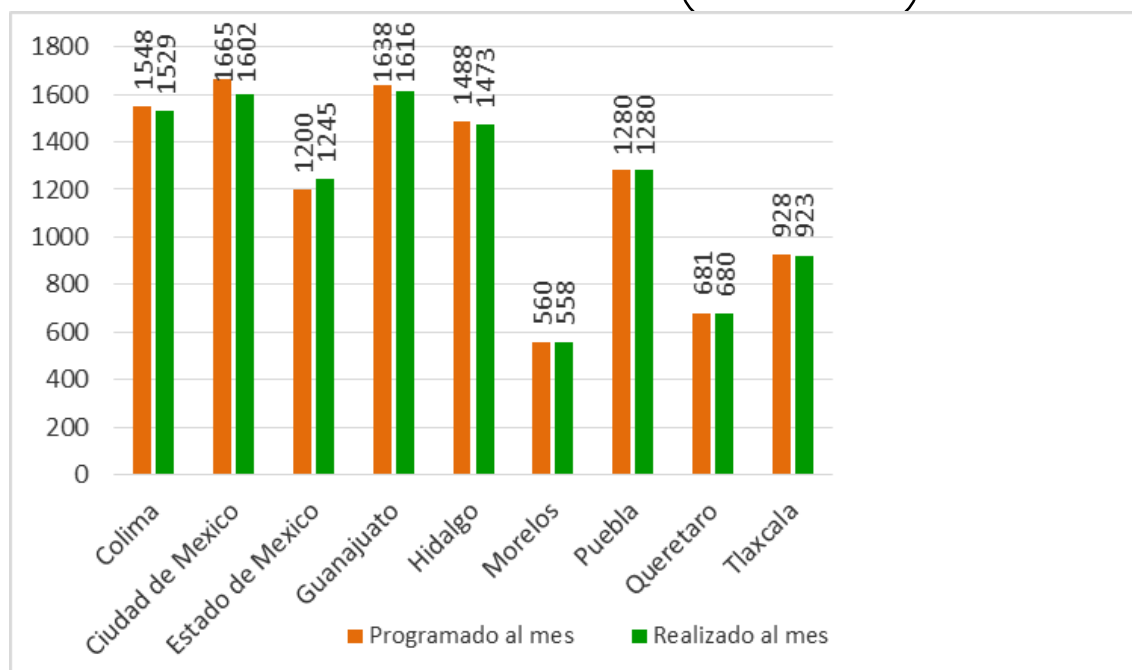
Durante el mes de Abril se cumplió el siguiente avance de estrategias operativas del Programa de Vigilancia Epidemiológica Fitosanitaria



#### Trampeo

Meta anual	Programado al mes	Realizado al mes
33,942	10,988	10,906

**32.05%** de la meta anual



### Moscas exóticas de la fruta



#### Colima

Recurso Federal \$ 320,540.00



#### Ciudad de México

Recurso Federal \$ 375,406.00



#### Estado de México

Recurso Federal \$ 429,144.00



#### Guanajuato

Recurso Federal \$ 492,988.00



#### Hidalgo

Recurso Federal \$ 525,219.00



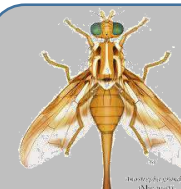
#### Morelos

Recurso Federal \$ 350,000.00



#### Puebla

Recurso Federal \$ 482,925.00



#### Querétaro

Recurso Federal \$ 485,124.00



#### Tlaxcala

Recurso Federal \$ 337,909.00

## Informe de Estrategias Operativas

## Programa de Vigilancia Epidemiológica Fitosanitaria Trampeo Preventivo contra Moscas Exóticas de la Fruta

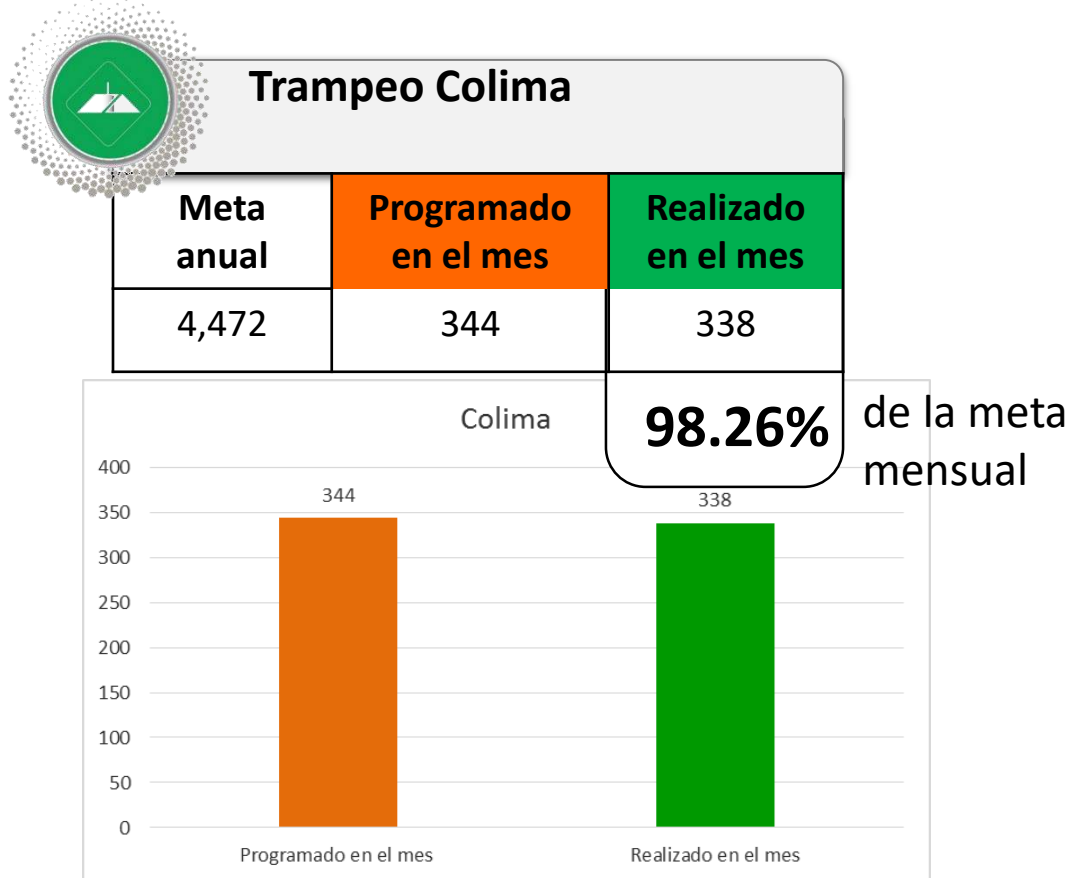


Grafico 1. Observaciones de la red de trapeo por ruta programado y realizado de Colima.

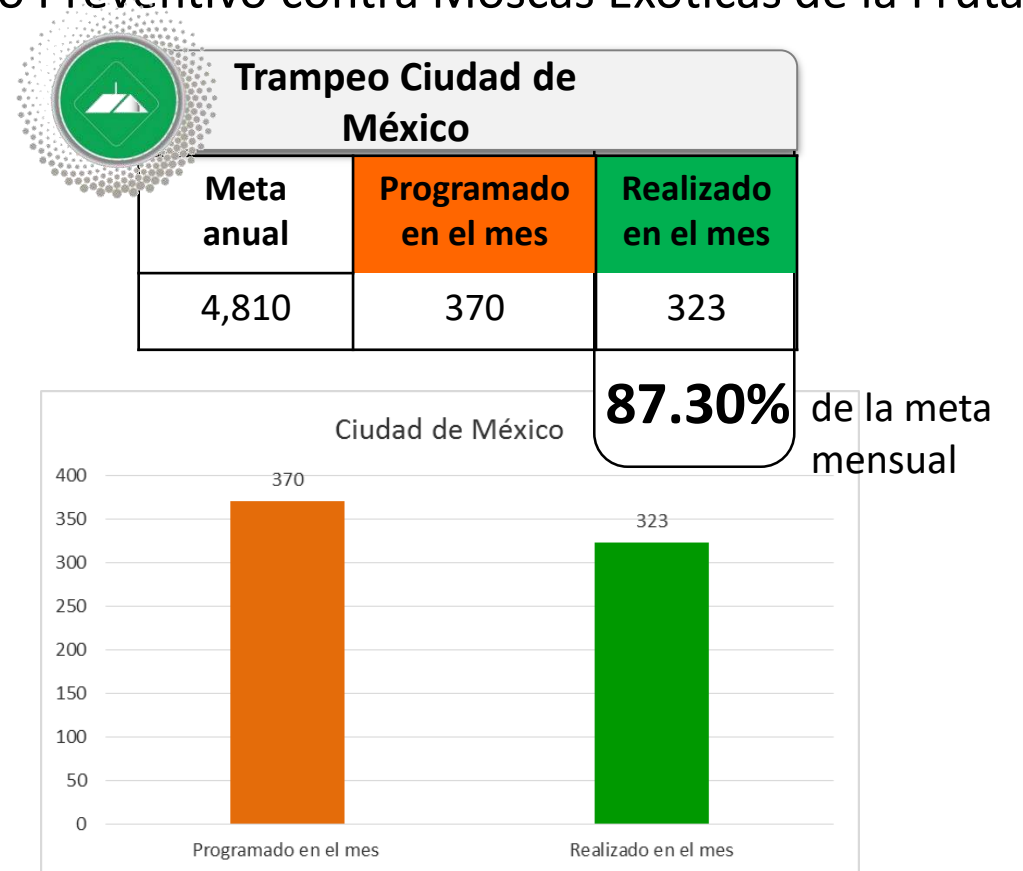


Grafico 2. Observaciones de la red de trapeo por ruta programado y realizado de la Cd. México.

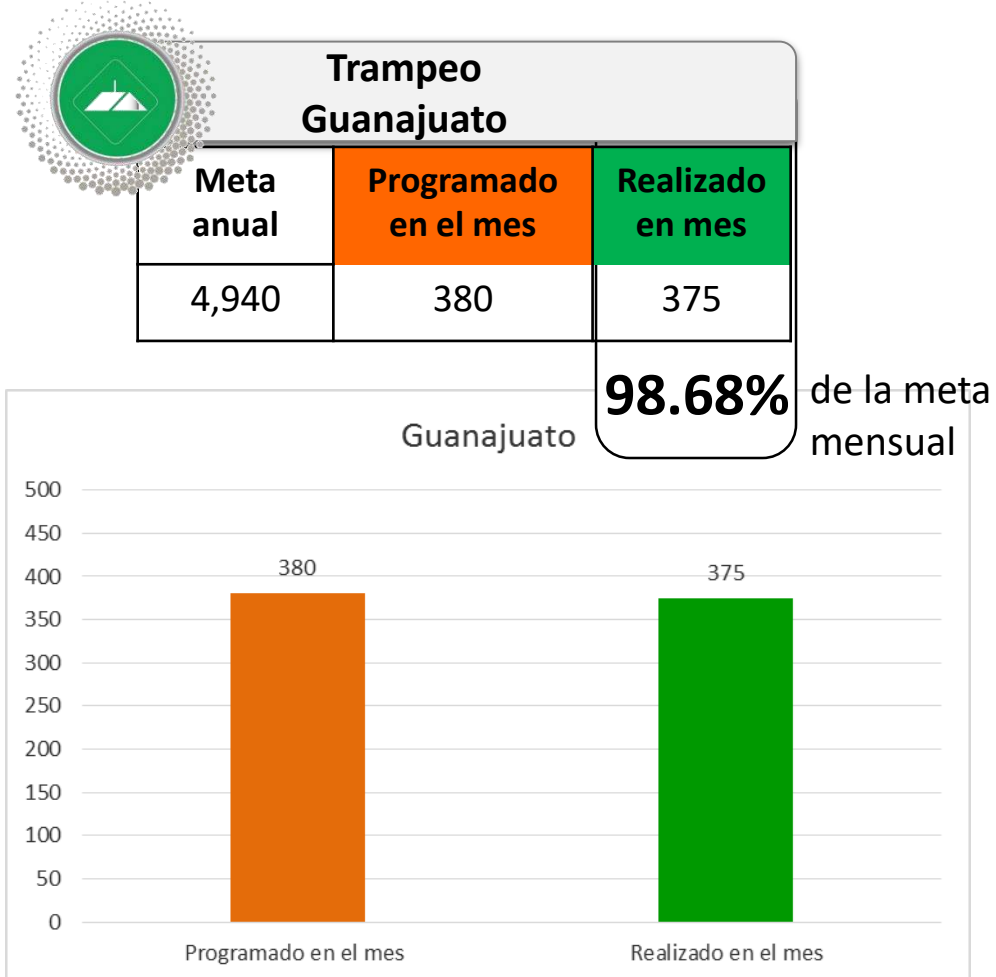


Grafico 3. Observaciones de la red de trapeo por ruta programado y realizado de Guanajuato.

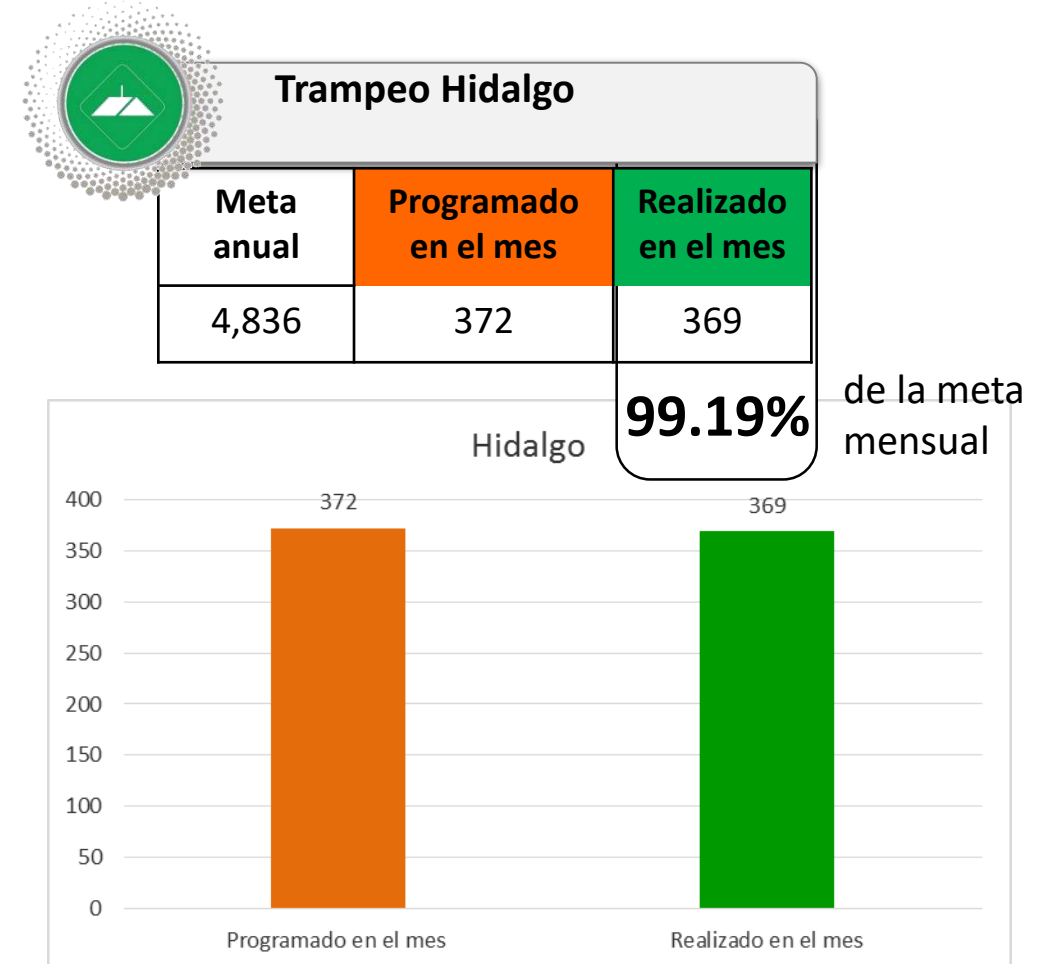


Grafico 4. Observaciones de la red de trapeo por ruta programado y realizado de Hidalgo.

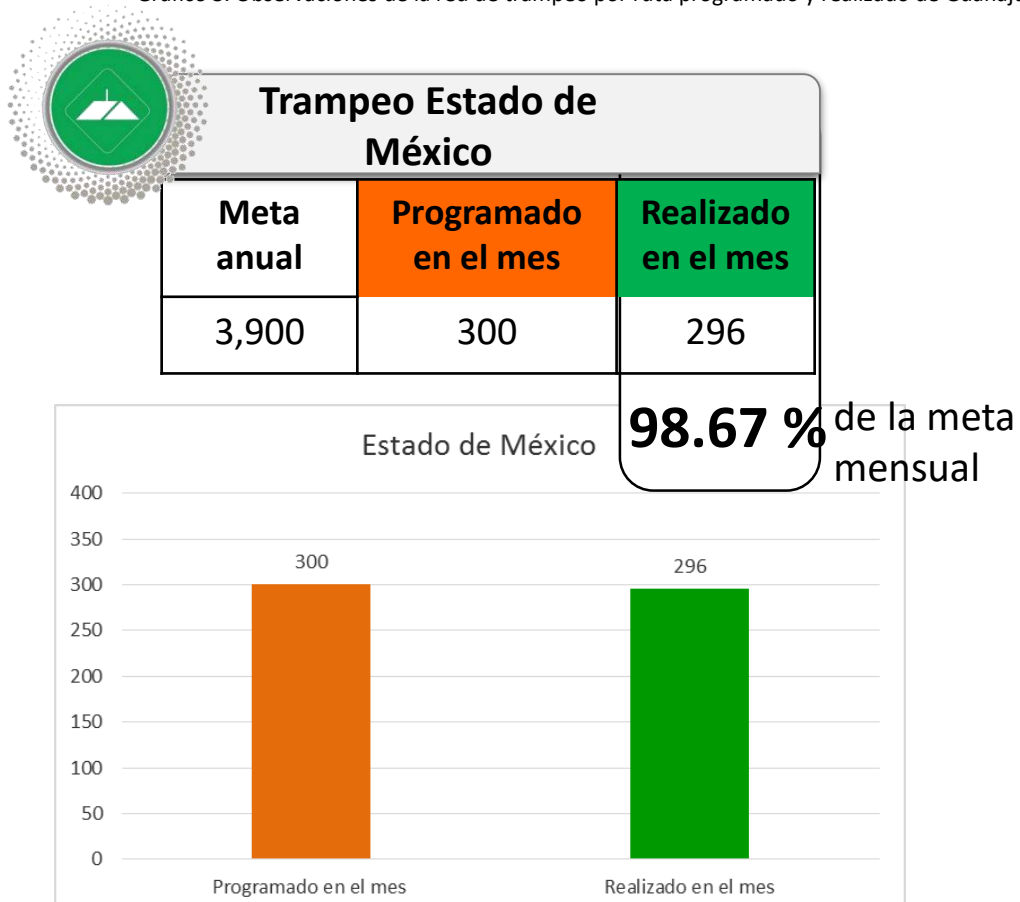


Grafico 5. Observaciones de la red de trapeo por ruta programado y realizado del Edo. México.

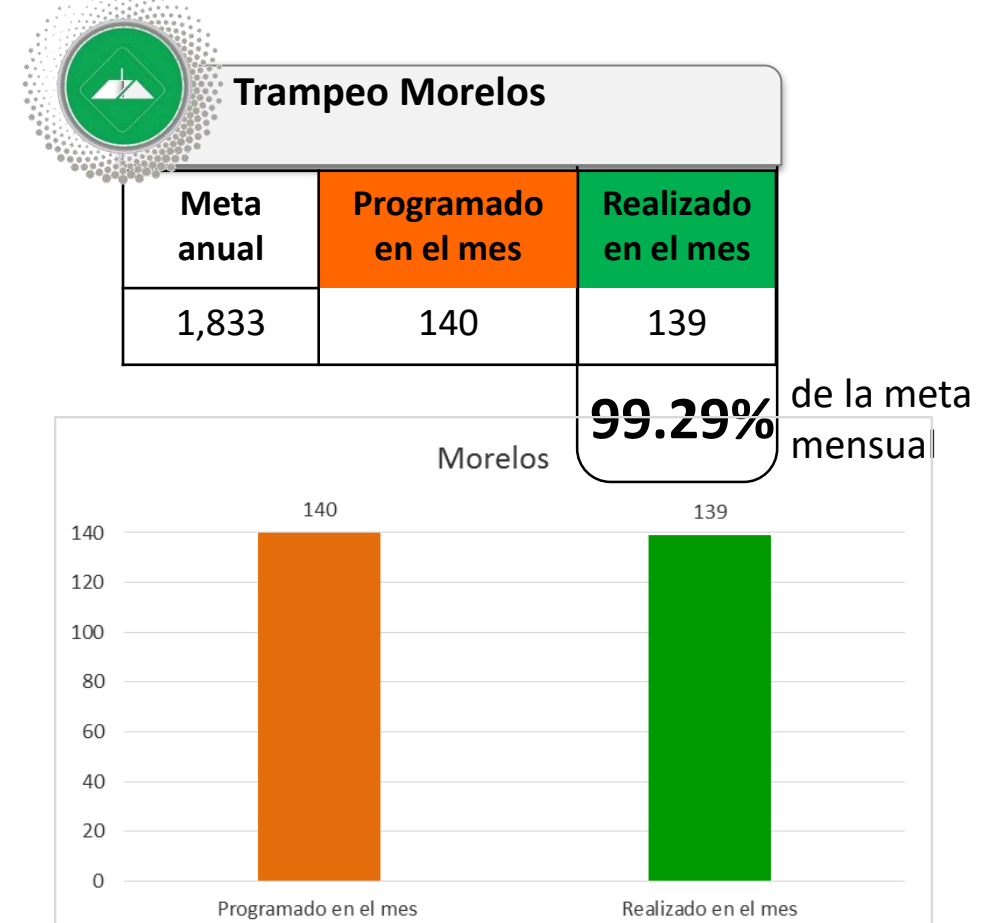


Grafico 6. Observaciones de la red de trapeo por ruta programado y realizado de Morelos.

## Informe de Acciones Operativas

### Ruta de trampeo Puebla

Meta anual	Programado en el mes	Realizado en el mes
4,055	320	320

**100%**

de la meta mensual

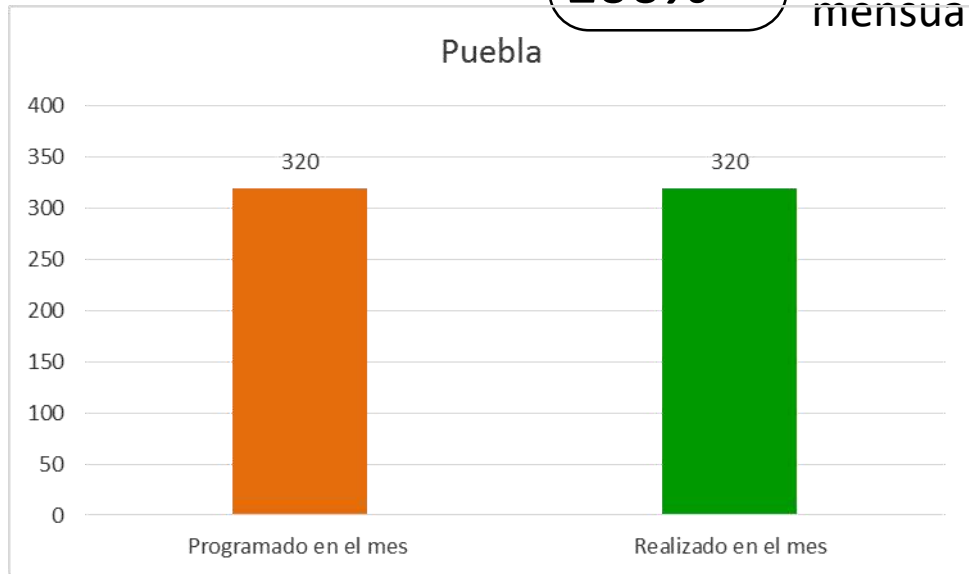


Grafico 7. Observaciones de la red de trampeo por ruta programado y realizado de Puebla.

### Ruta de trampeo Tlaxcala

Meta anual	Programado en el mes	Realizado en el mes
3,016	232	231

**99.57%**

de la meta mensual



Grafico 9. Observaciones de la red de trampeo por ruta programado y realizado de Tlaxcala.

### Número de lecturas realizadas en tiempo y forma (Acumulado)

ESTADO	EN TIEMPO	PARCIALMENTE EN TIEMPO	FUERA DE TIEMPO	TOTAL	%
COLIMA	1143	310	77	1530	94.97
CD. MÉXICO	885	296	243	1424	82.94
GUANAJUATO	888	145	33	1066	96.90
HIDALGO	1291	182	0	1473	100.00
EDO. MÉXICO	1006	262	0	1268	100.00
MORELOS	473	36	49	558	91.22
PUEBLA	1170	215	0	1385	100.00
QUERETARO	834	138	1	973	99.90
TLAXCALA	1382	40	0	1422	100.00

Los estados de Hidalgo, Querétaro y Tlaxcala realizan actividades de VEF y MEF.

## Programa de Vigilancia Epidemiológica Fitosanitaria Trampeo Preventivo contra Moscas Exóticas de la Fruta

### Ruta de trampeo Querétaro

Meta anual	Programado en el mes	Realizado en el mes
2,080	160	160

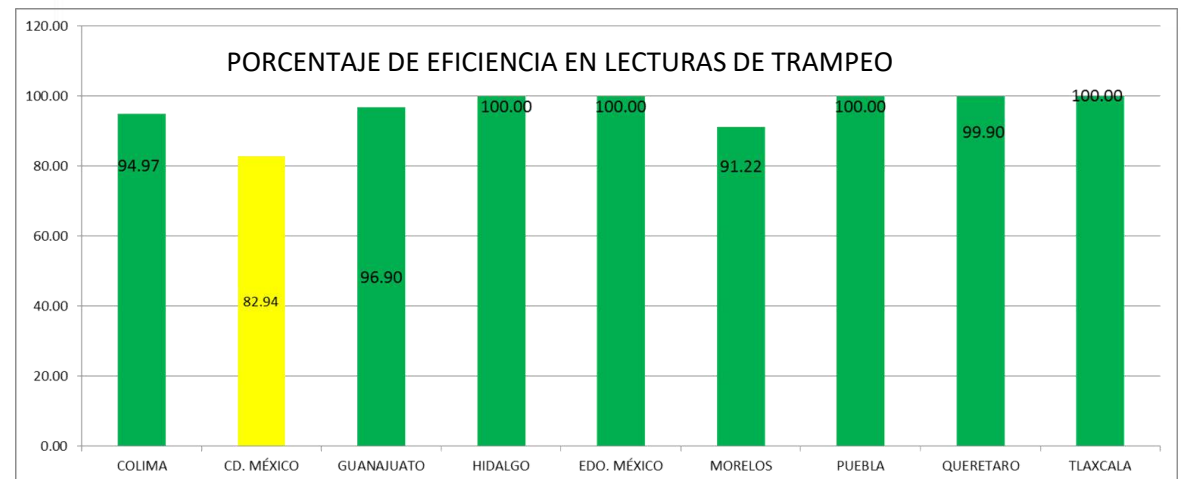
**100%**

de la meta mensual



Grafico 8. Observaciones de la red de trampeo por ruta programado y realizado de Querétaro.

Durante el cuarto mes del año se ha logrado un avance en las estrategias operativas del Programa del Trampeo Preventivo contra Moscas Exóticas de la Fruta



■ Lecturas en tiempo

■ Parcialmente en tiempo (± un día)

