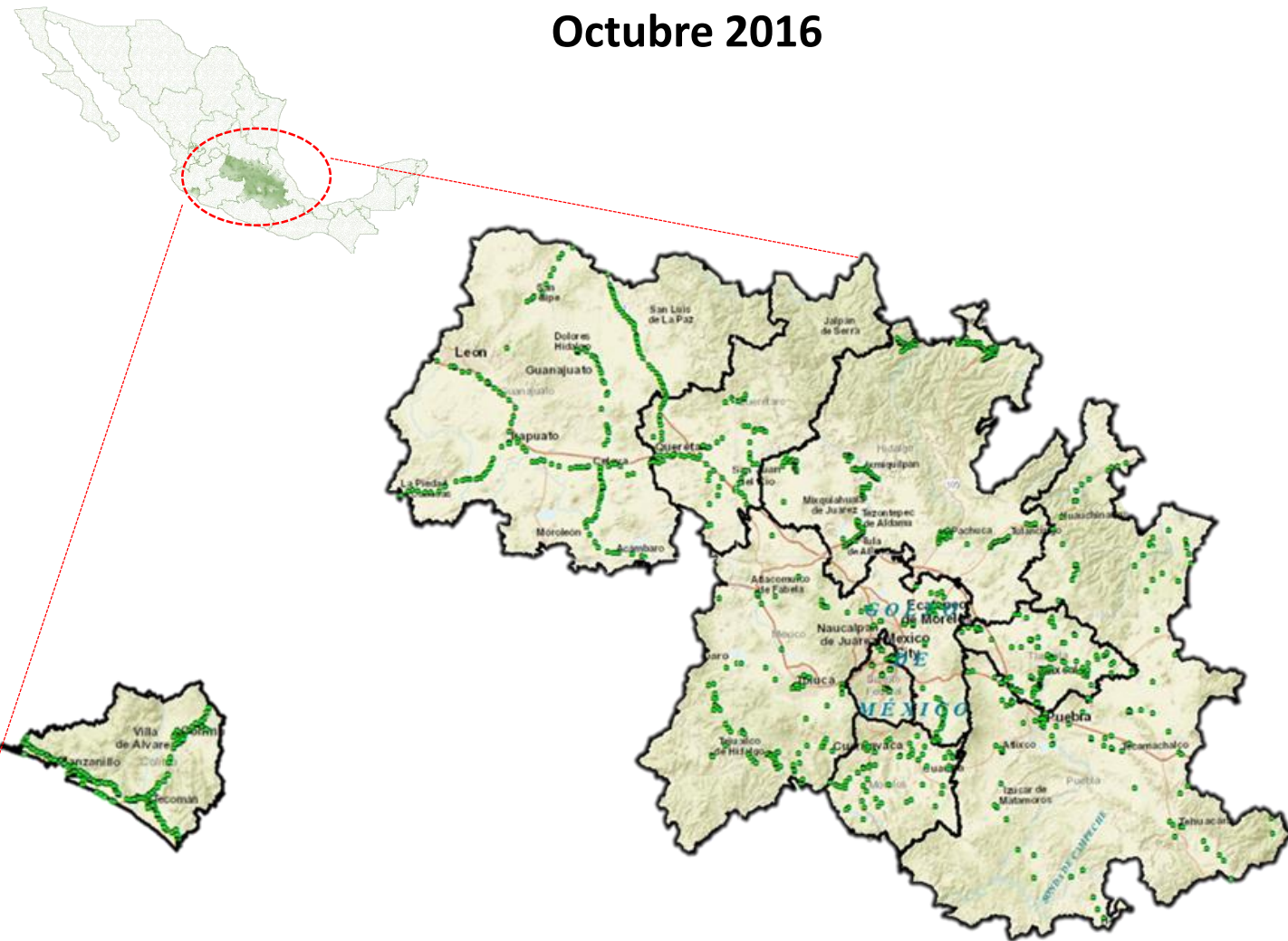


Programa de Vigilancia Epidemiológica Fitosanitaria Trampeo Preventivo contra Moscas Exóticas de la Fruta

Recurso autorizado **\$ 5,136,613.00**

Informe de Acciones Operativas Octubre 2016



Moscas exóticas de la fruta



Colima

Recurso Federal \$ 329,738.00



Ciudad de México

Recurso Federal \$ 300,974.00
Emergencias Fitosanitarias \$ 143,728.00
\$ 444,702.00



Estado de México

Recurso Federal \$ 450,000.00
Emergencias Fitosanitarias \$ 100,000.00
\$ 550,000.00



Guanajuato

Recurso Federal \$ 500,000.00
Recurso Estatal \$ 200,000.00
Emergencias Fitosanitarias \$ 400,000.00
\$ 1,100,000.00



Hidalgo

Recurso Federal \$ 640,042.00



Morelos

Recurso Federal \$ 350,000.00



Puebla

Recurso Federal \$ 482,925.00



Querétaro

Recurso Federal \$ 485,124.00
Recurso Estatal \$ 121,281.00
Emergencias Fitosanitarias \$ 215,683.00
\$ 822,088.00



Tlaxcala

Recurso Federal \$ 337,909.00
Recurso Estatal \$ 79,209.00
\$ 417,118.00

Avance de Acciones Operativas 2016

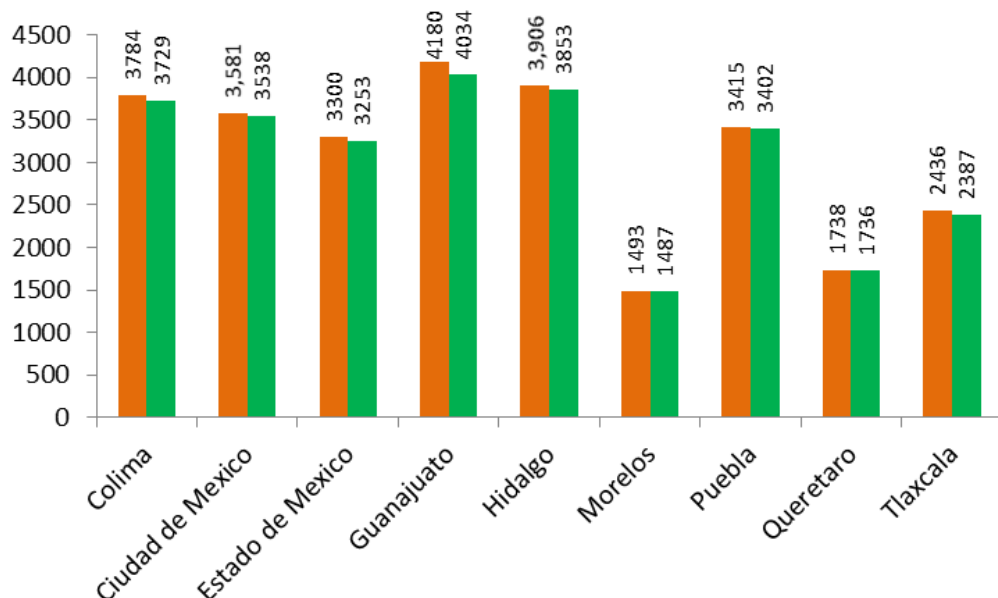
Durante el mes de octubre se cumplió el siguiente avance de acciones operativas del Programa de Vigilancia Epidemiológica Fitosanitaria



Ruta de trampeo

Meta anual	Programado al mes	Realizado al mes
33,625	27,833	27,419

81.54% de la meta anual



Programa de Vigilancia Epidemiológica Fitosanitaria
Trampeo Preventivo contra Moscas Exóticas de la Fruta

Informe de Acciones Operativas



**Ruta de trapeo
Colima**

Meta anual	Programado al mes	Realizado al mes
4,472	3,780	3,729

83.39% de la meta anual

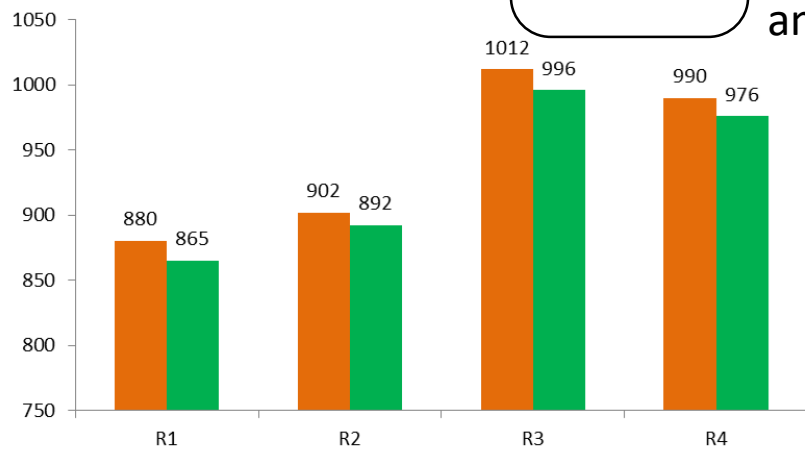


Grafico 12. Observaciones de la red de trapeo por ruta programado y realizado de Colima.



**Ruta de trapeo
Ciudad de México**

Meta anual	Programado al mes	Realizado al mes
4,506	3,581	3,538

78.52% de la meta anual

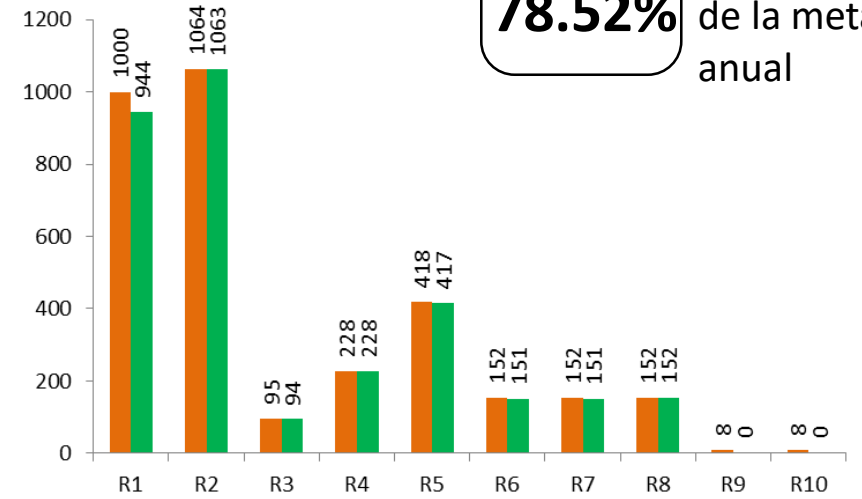


Grafico 5. Observaciones de la red de trapeo por ruta programado y realizado de la Cd. México.



**Ruta de trapeo
Guanajuato**

Meta anual	Programado al mes	Realizado al mes
4,940	4,180	4,034

81.66% de la meta anual

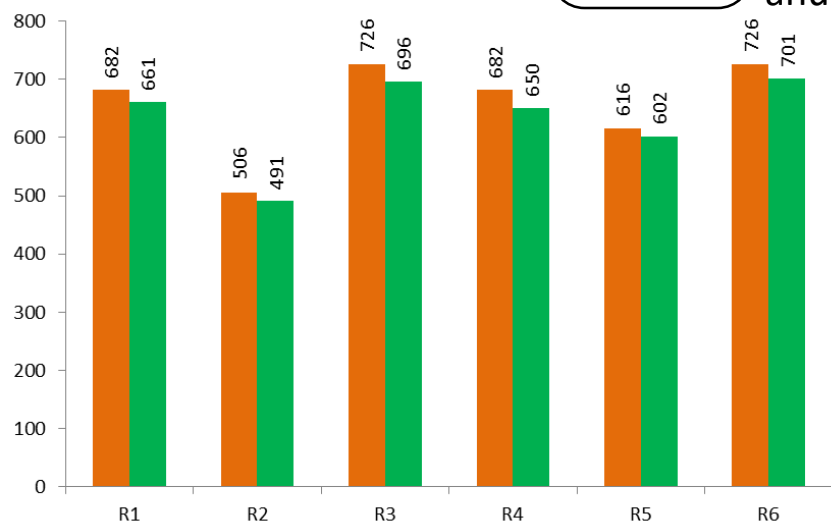


Grafico 6. Observaciones de la red de trapeo por ruta programado y realizado de Guanajuato.



**Ruta de trapeo
Hidalgo**

Meta anual	Programado al mes	Realizado al mes
4,836	3,906	3,853

79.67% de la meta anual

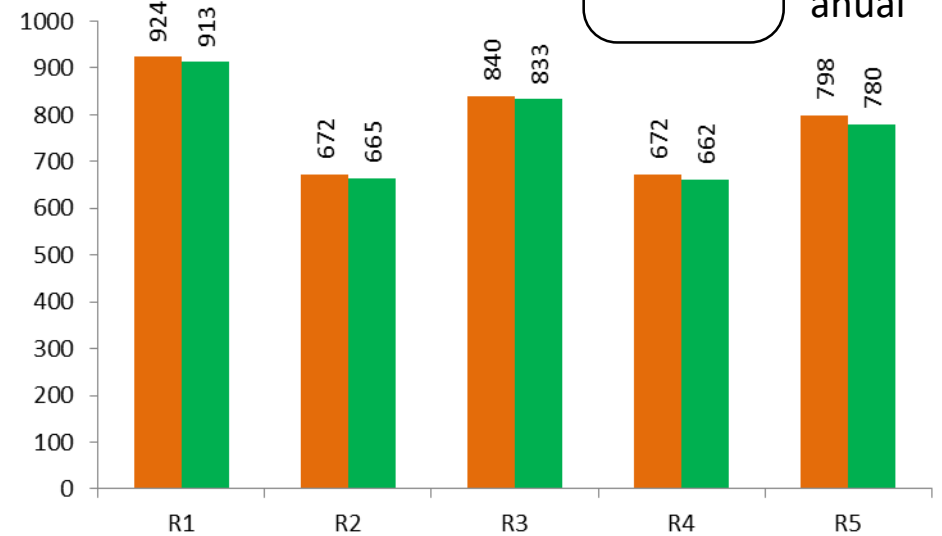


Grafico 7. Observaciones de la red de trapeo por ruta programado y realizado de Hidalgo.



**Ruta de trapeo
Estado de México**

Meta anual	Programado al mes	Realizado al mes
3,900	3,300	3,253

83.4% de la meta anual

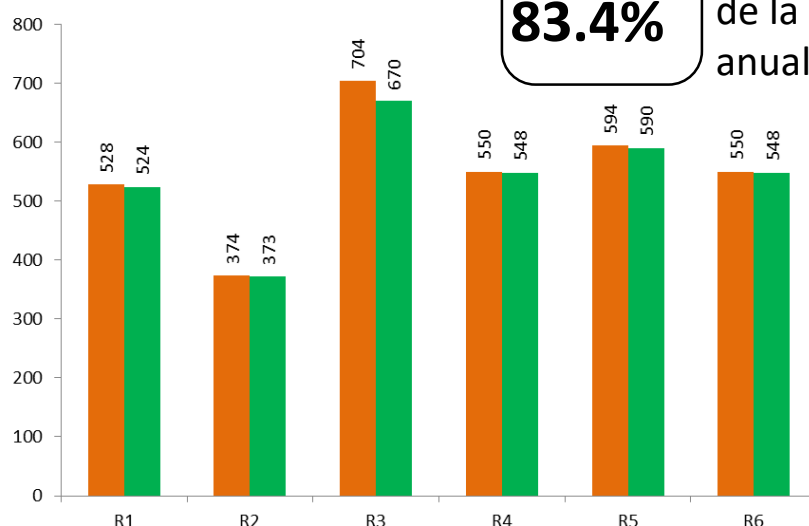


Grafico 4. Observaciones de la red de trapeo por ruta programado y realizado del Edo. México.



**Ruta de trapeo
Morelos**

Meta anual	Programado al mes	Realizado al mes
1,820	1,493	1,487

81.70% de la meta anual

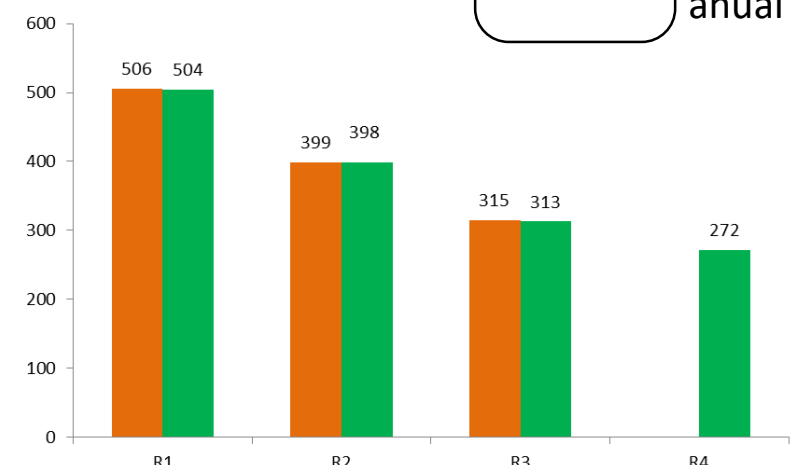


Grafico 8. Observaciones de la red de trapeo por ruta programado y realizado de Morelos.

Informe de Acciones Operativas

Programa de Vigilancia Epidemiológica Fitosanitaria Trampeo Preventivo contra Moscas Exóticas de la Fruta

Ruta de trampeo Puebla

Meta anual	Programado al mes	Realizado al mes
4,055	3,415	3,402

83.90%

de la meta anual

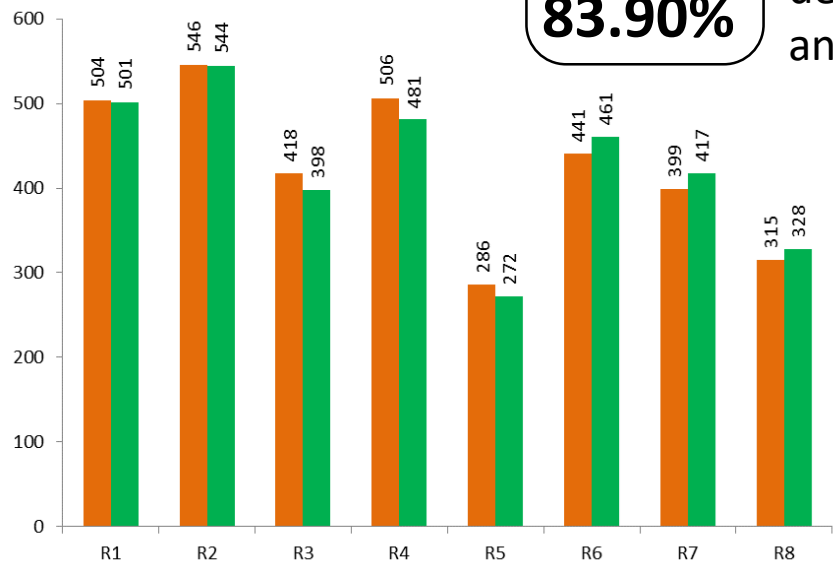


Grafico 11. Observaciones de la red de trampeo por ruta programado y realizado de Puebla.

Ruta de trampeo Querétaro

Meta anual	Programado al mes	Realizado al mes
2,080	1,738	1,736

83.46%

de la meta anual

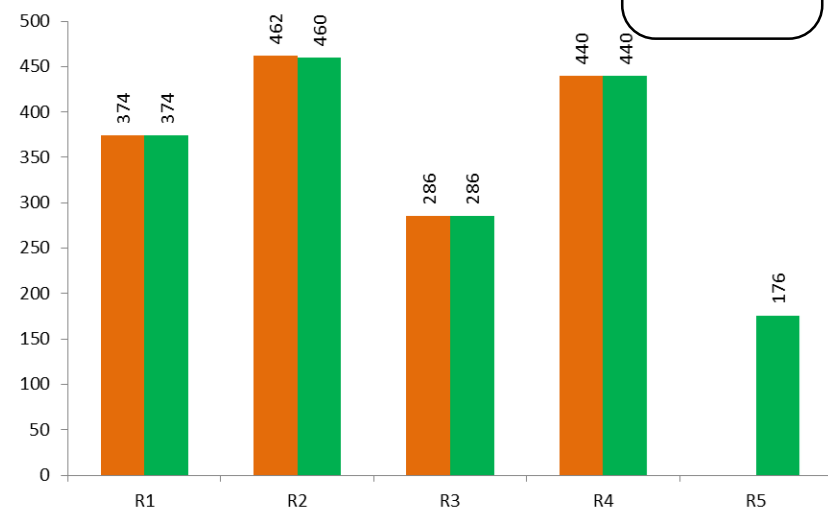


Grafico 10. Observaciones de la red de trampeo por ruta programado y realizado de Querétaro.

Ruta de trampeo Tlaxcala

Meta anual	Programado al mes	Realizado al mes
3,016	2,434	2,387

79.14%

de la meta anual

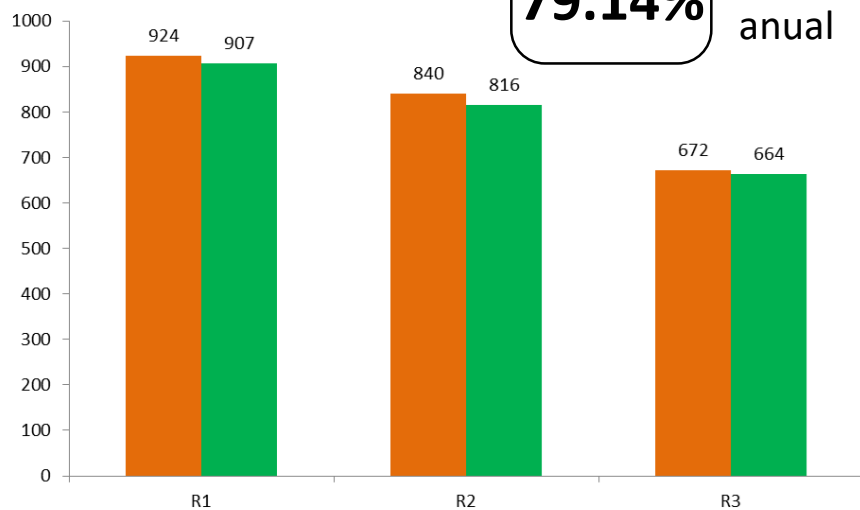


Grafico 9. Observaciones de la red de trampeo por ruta programado y realizado de Tlaxcala.

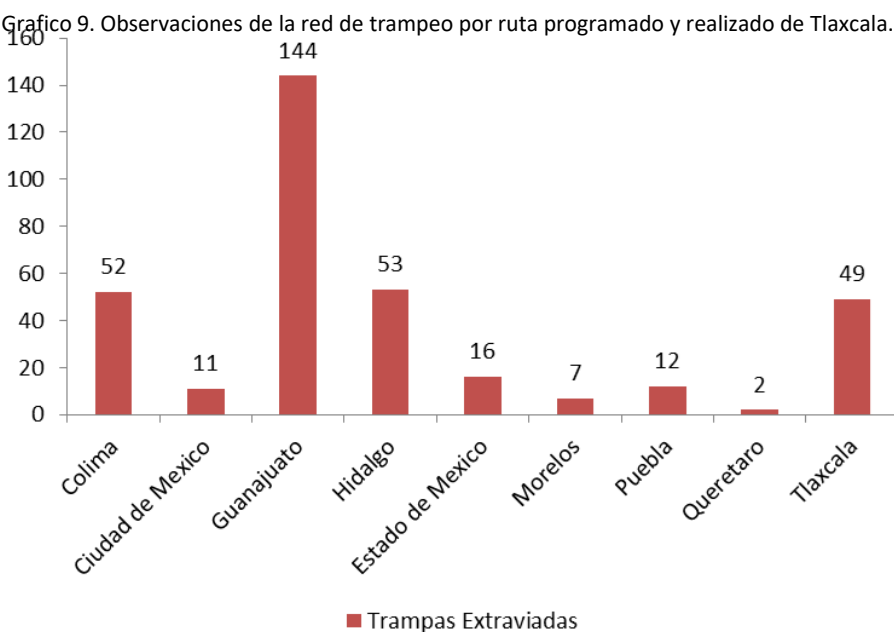


Grafico 13. Trampas extraviadas del 01 de enero al 31 de octubre del 2016.

Recurso SICAFI Octubre 2016 descargado el 11 de noviembre

	Programado anual (\$)	Programado al mes (\$)	Ejercido al mes (\$)	% de Avance
Colima	\$329,738.00	\$275,638.00	\$266,829.22	96.80
Ciudad de México	\$444,702.00	\$239,646.00	\$233,338.72	97.37
Estado de México	\$550,000.00	\$386,040.00	\$298,199.89	77.25
Guanajuato	\$1,100,000.00	\$517,100.00	\$329,010.16	63.63
Hidalgo	\$640,042.00	\$521,828.00	\$251,266.61	48.15
Morelos	\$350,000.00	\$300,151.00	\$231,656.49	77.18
Puebla	\$482,925.00	\$400,505.00	\$314,503.31	78.53
Querétaro	\$822,088.00	\$751,339.00	\$327,422.22	43.58
Tlaxcala	\$417,118.00	\$358,641.00	\$352,395.10	98.26

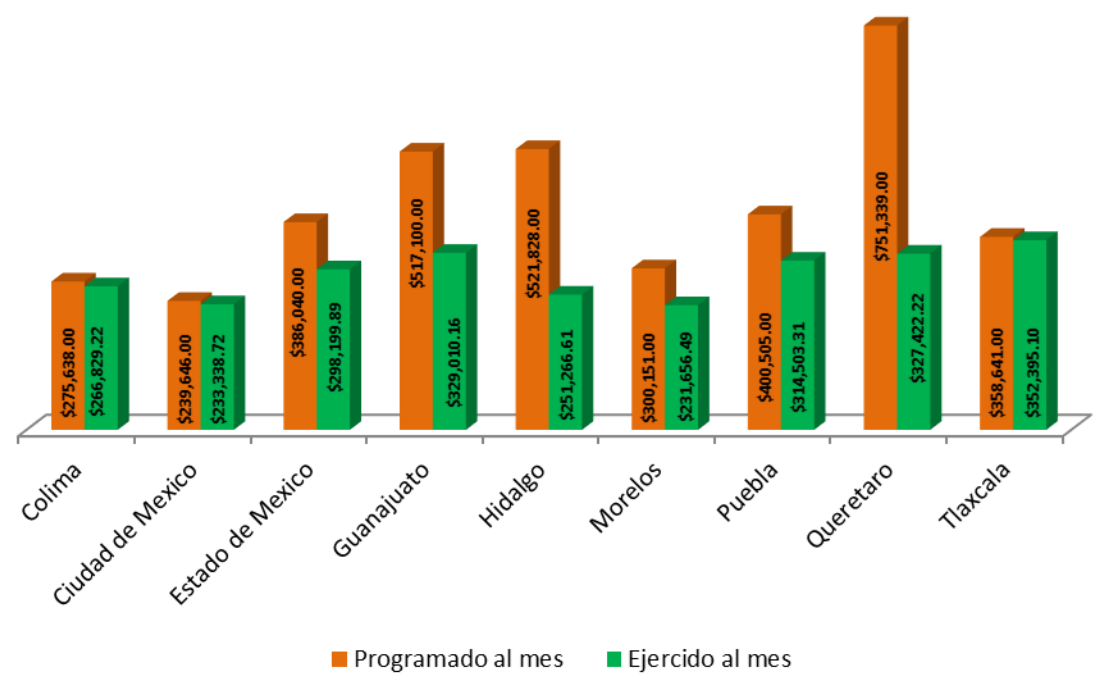


Grafico 14. Financiero programado contra ejercido al 31 de octubre del 2016.

Durante el decimo mes del año se ha logrado un avance en las acciones operativas del Programa del Trampeo Preventivo contra Moscas Exóticas de la Fruta

83.39% en Colima

78.52% en Ciudad de México

81.66% en Guanajuato

79.67% en Hidalgo

83.40% en Estado de México

81.70% en Morelos

83.90% en Puebla

83.46% en Querétaro

79.14% en Tlaxcala

