

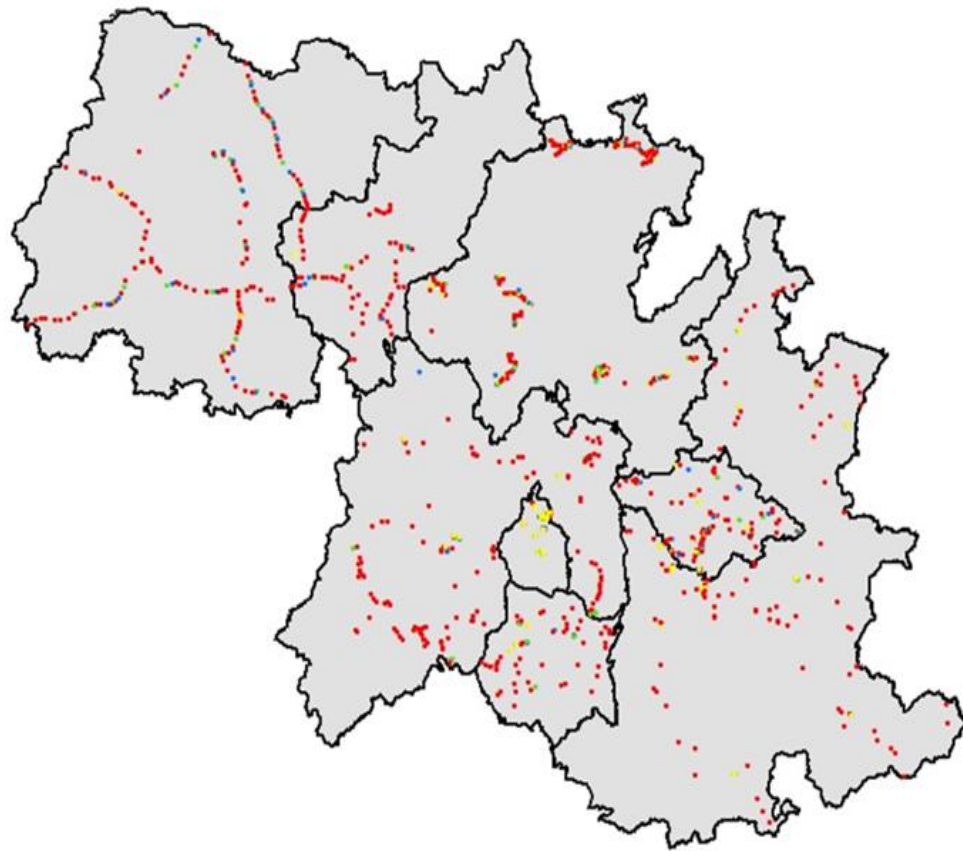
Programa de Vigilancia Epidemiológica Fitosanitaria Trampeo Preventivo contra Moscas Exóticas de la Fruta

Recurso autorizado **\$ 4,277,202.00**

Informe de Acciones Operativas 2016

Atrayente

- CUE
- ME
- PH
- TML

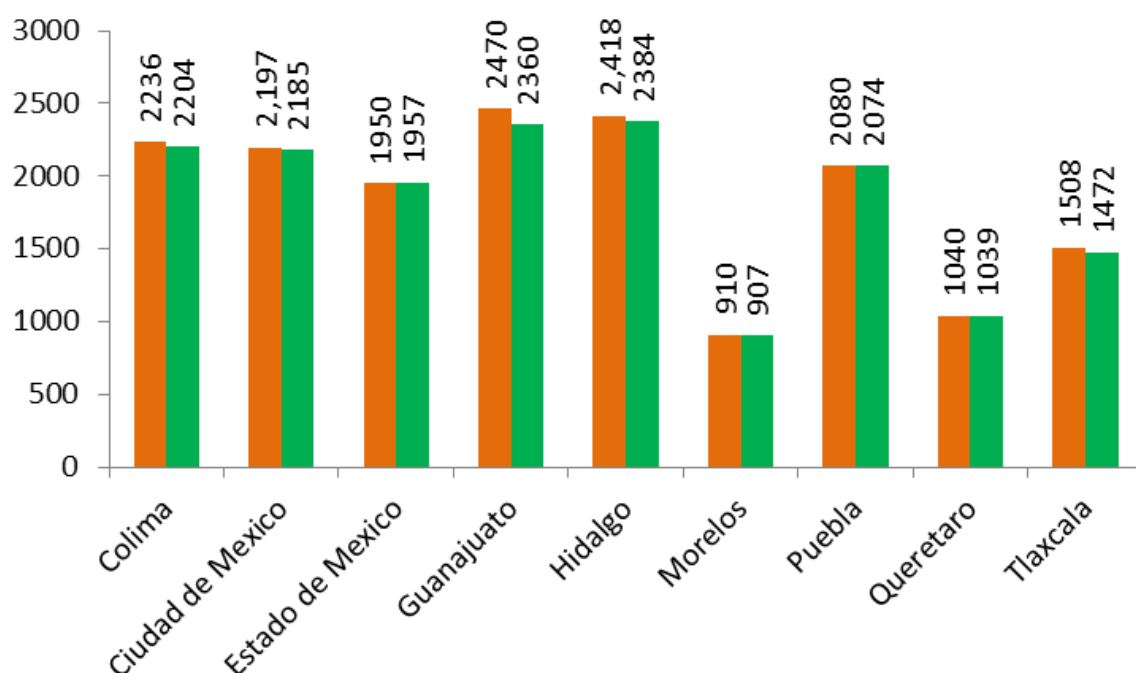


	Moscas exóticas de la fruta	
	Colima	\$ 329,738.00
	Ciudad de México	\$ 300,974.00
	Estado de México	\$ 450,000.00
	Guanajuato	\$ 700,000.00
	Hidalgo	\$ 640,042.00
	Morelos	\$ 350,000.00
	Puebla	\$ 482,925.00
	Querétaro	\$ 606,405.00
	Tlaxcala	\$ 417,118.00

Avance de Acciones Operativas 2016

Durante el mes de junio se cumplió el siguiente avance de acciones operativas del Programa de Vigilancia Epidemiológica Fitosanitaria

Ruta de trampeo		
Meta anual	Programado al mes	Realizado al mes
33,563	16,809	16,582
		49.41% de la meta anual



Informe de Acciones Operativas

Ruta de trampeo Estado de México

Meta anual	Programado al mes	Realizado al mes
3900	1950	1957

50.18% de la meta anual

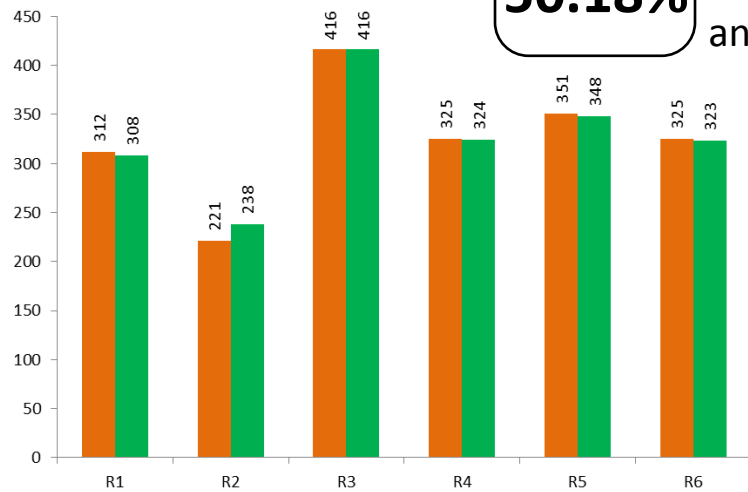


Grafico 4. Observaciones de la red de trampeo por ruta programado y realizado del Edo. Mex.

Programa de Vigilancia Epidemiológica Fitosanitaria Trampeo Preventivo contra Moscas Exóticas de la Fruta

Ruta de trampeo Ciudad de México

Meta anual	Programado al mes	Realizado al mes
4444	2197	2185

49.17% de la meta anual

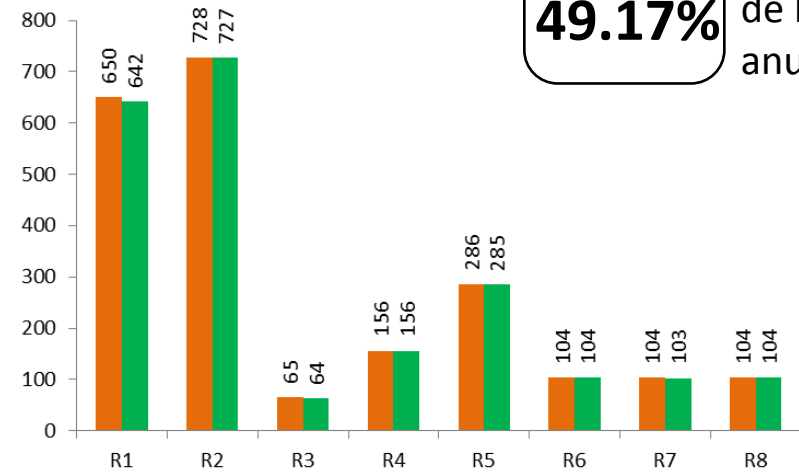


Grafico 5. Observaciones de la red de trampeo por ruta programado y realizado de la Cda. Mex.

Ruta de trampeo Guanajuato

Meta anual	Programado al mes	Realizado al mes
4940	2470	2360

47.77% de la meta anual

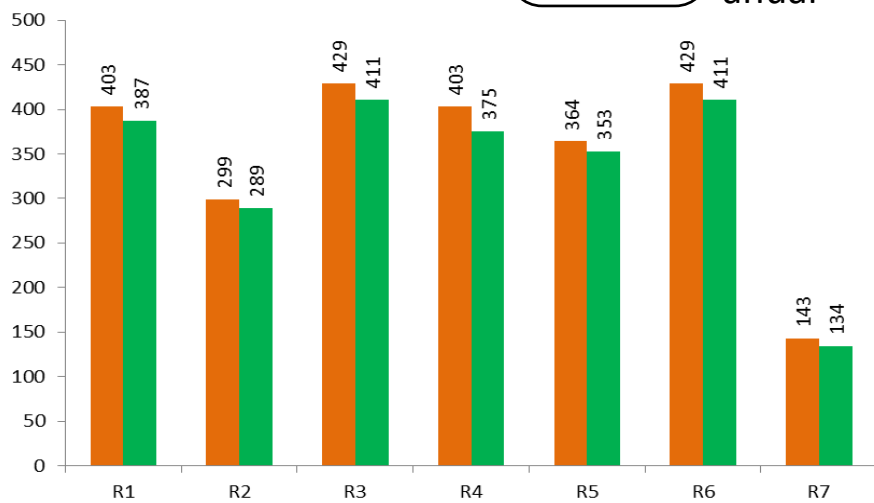


Grafico 6. Observaciones de la red de trampeo por ruta programado y realizado de Guanajuato.

Ruta de trampeo Hidalgo

Meta anual	Programado al mes	Realizado al mes
4836	2418	2384

49.30% de la meta anual

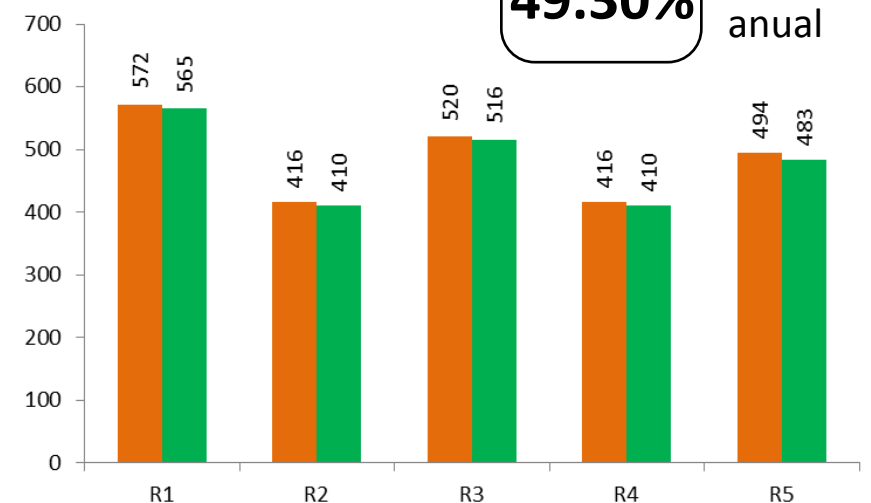


Grafico 7. Observaciones de la red de trampeo por ruta programado y realizado de Hidalgo.

Ruta de trampeo Morelos

Meta anual	Programado al mes	Realizado al mes
1820	910	907

49.84% de la meta anual

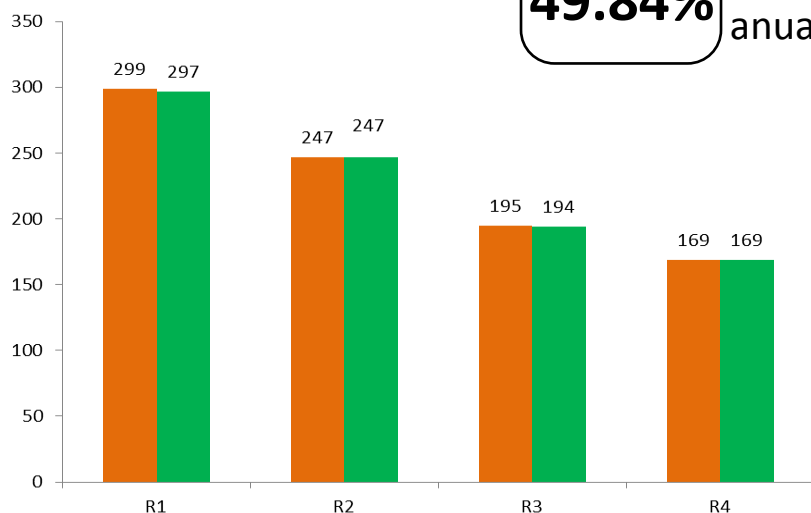


Grafico 8. Observaciones de la red de trampeo por ruta programado y realizado de Morelos.

Ruta de trampeo Tlaxcala

Meta anual	Programado al mes	Realizado al mes
3016	1508	1472

48.81% de la meta anual

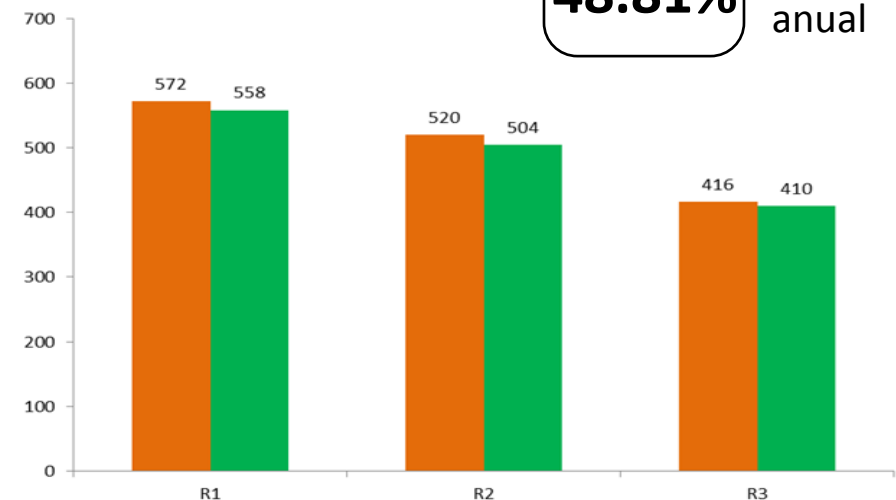


Grafico 9. Observaciones de la red de trampeo por ruta programado y realizado de Tlaxcala.

Informe de Acciones Operativas

Ruta de trampeo Querétaro

Meta anual	Programado al mes	Realizado al mes
2080	1040	1039

49.95% de la meta anual

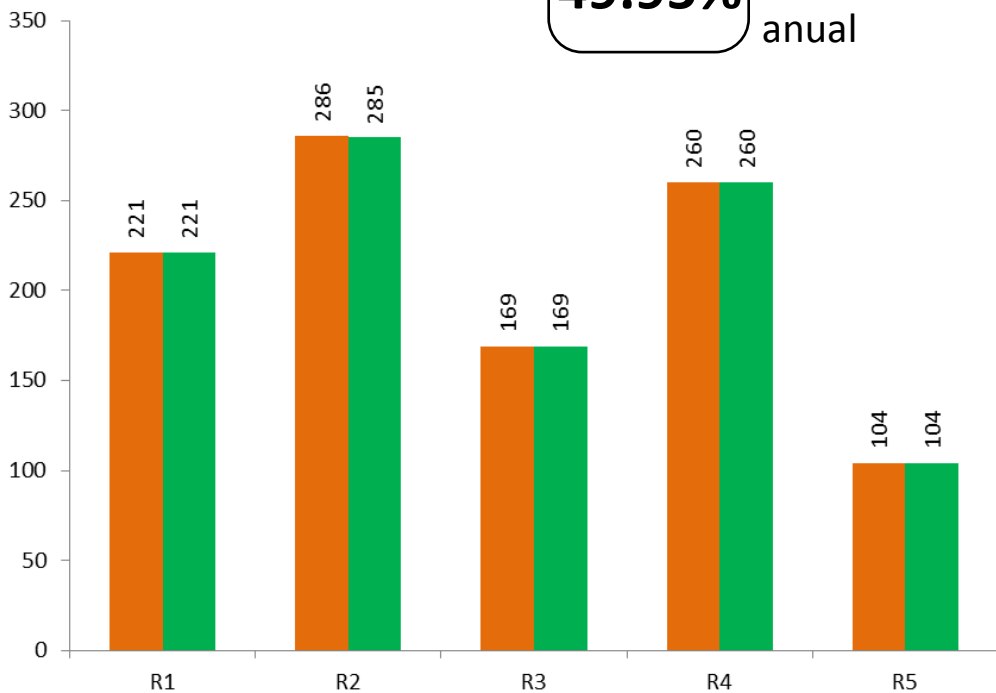


Grafico 10. Observaciones de la red de trampeo por ruta programado y realizado de Querétaro.

Programa de Vigilancia Epidemiológica Fitosanitaria Trampeo Preventivo contra Moscas Exóticas de la Fruta

Ruta de trampeo Puebla

Meta anual	Programado al mes	Realizado al mes
4055	2080	2074

51.15% de la meta anual

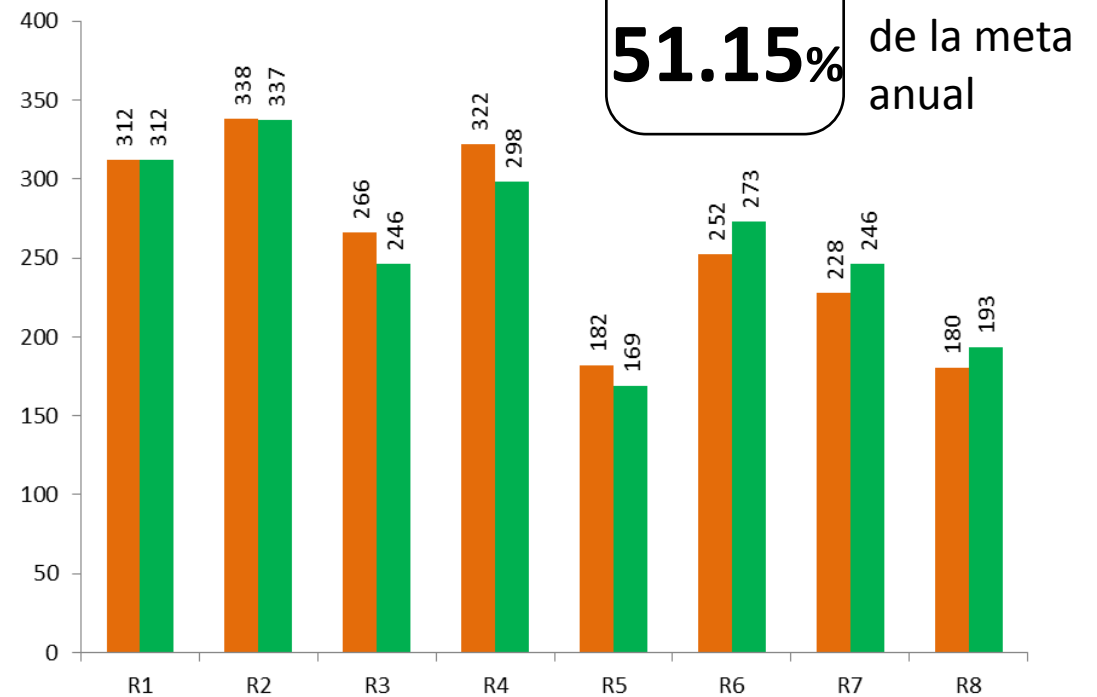


Grafico 11. Observaciones de la red de trampeo por ruta programado y realizado de Puebla.

Ruta de trampeo Colima

Meta anual	Programado al mes	Realizado al mes
4472	2236	2204

49.28% de la meta anual

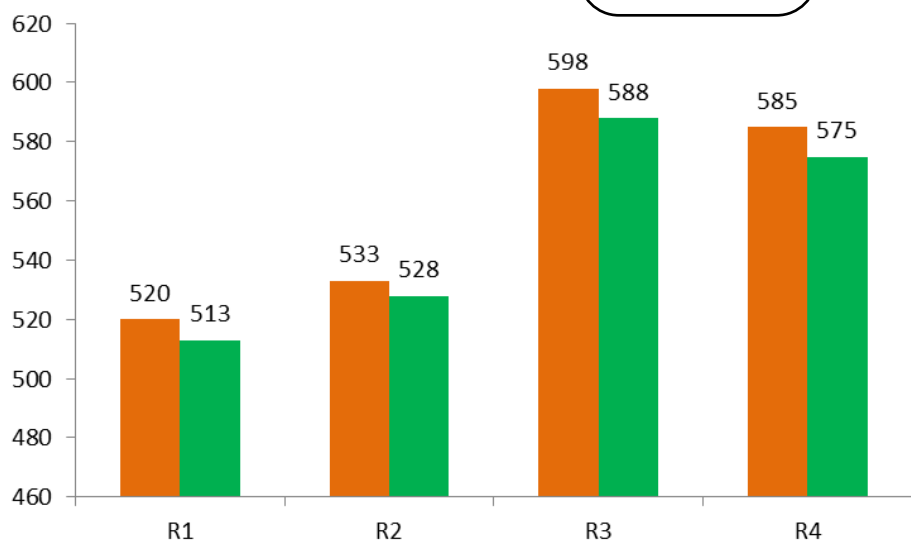
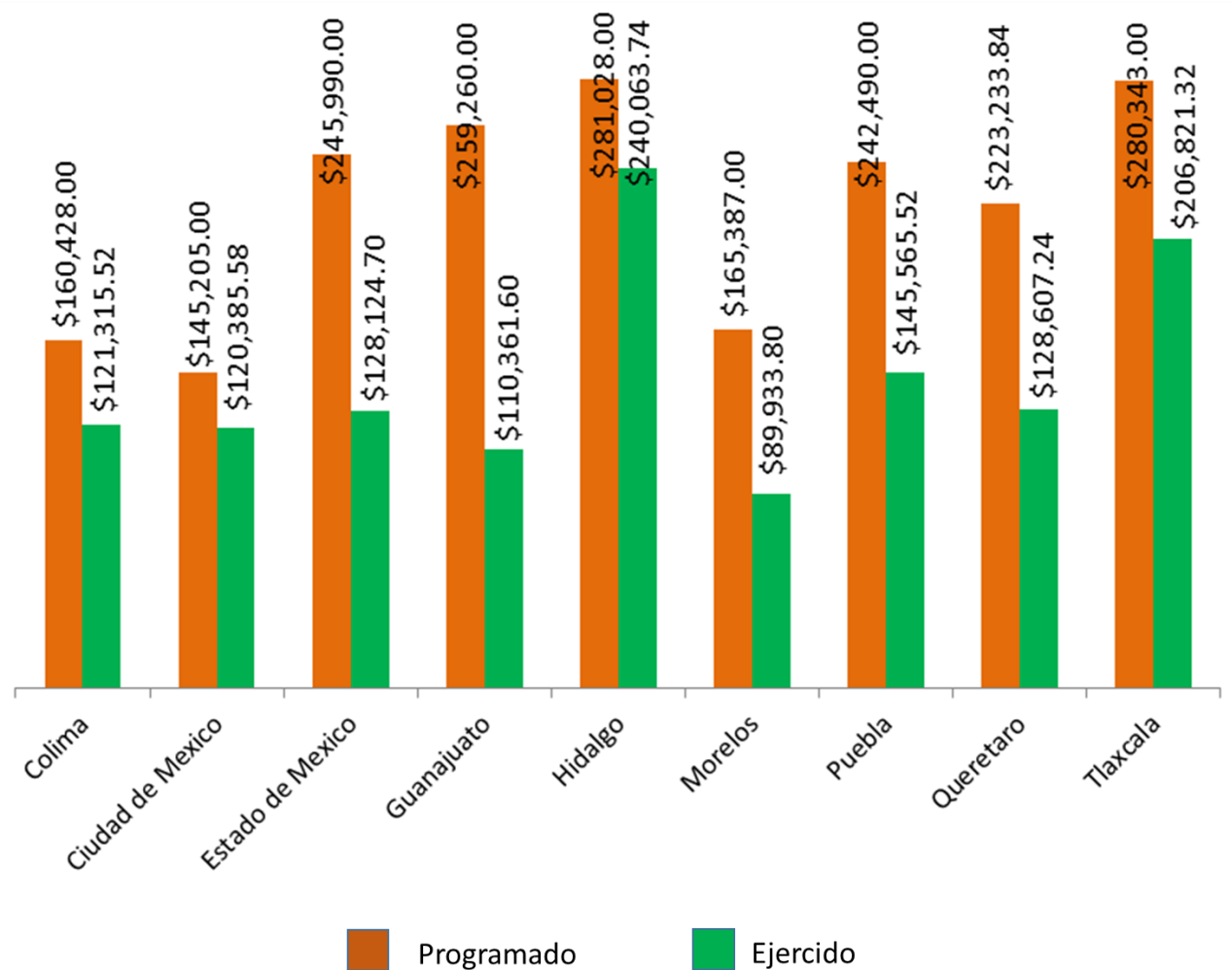


Grafico 12. Observaciones de la red de trampeo por ruta programado y realizado de Colima.

Informe financiero

Financiero a Junio



Durante el sexto mes del año se ha logrado un avance en las acciones operativas del Programa de Vigilancia Epidemiológica Fitosanitaria

49.28% en Colima

49.17% en Ciudad de México

50.18% en Estado de México

47.77% en Guanajuato

49.30% en Hidalgo

49.84% en Morelos

51.15% en Puebla

49.95% en Querétaro

48.81% en Tlaxcala

