

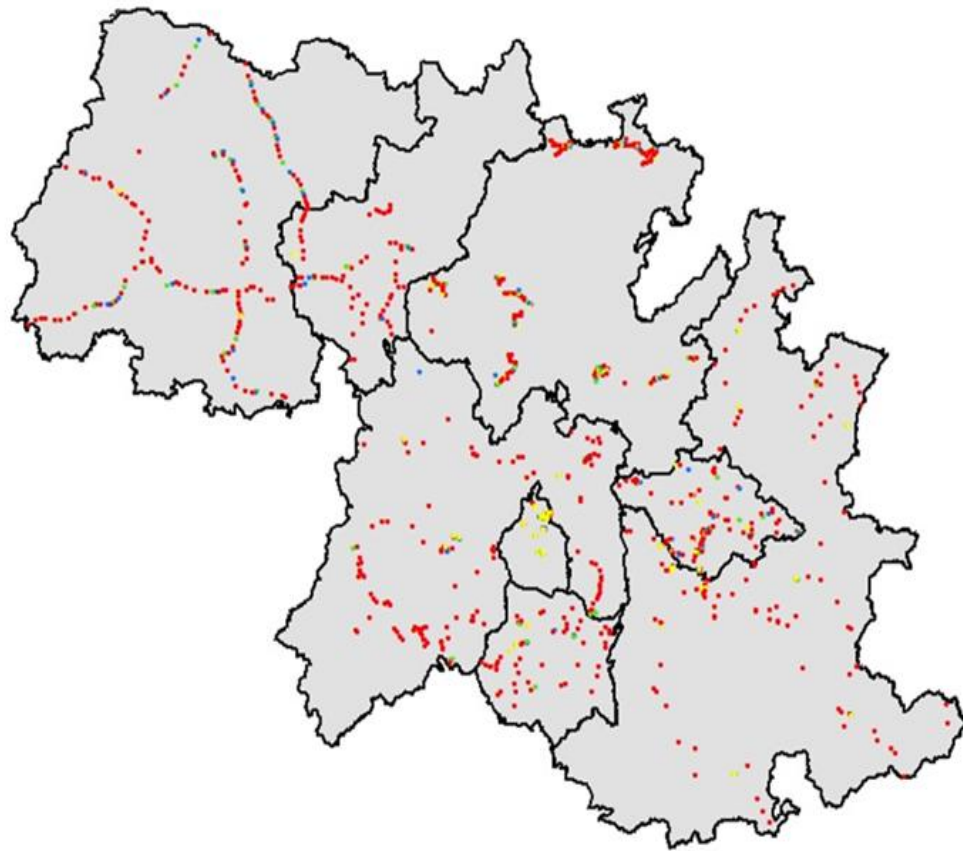
# Programa de Vigilancia Epidemiológica Fitosanitaria Trampeo Preventivo contra Moscas Exóticas de la Fruta

Recurso autorizado **\$ 4,277,202.00**

## Informe de Acciones Operativas 2016

### Atrayente

- CUE
- ME
- PH
- TML

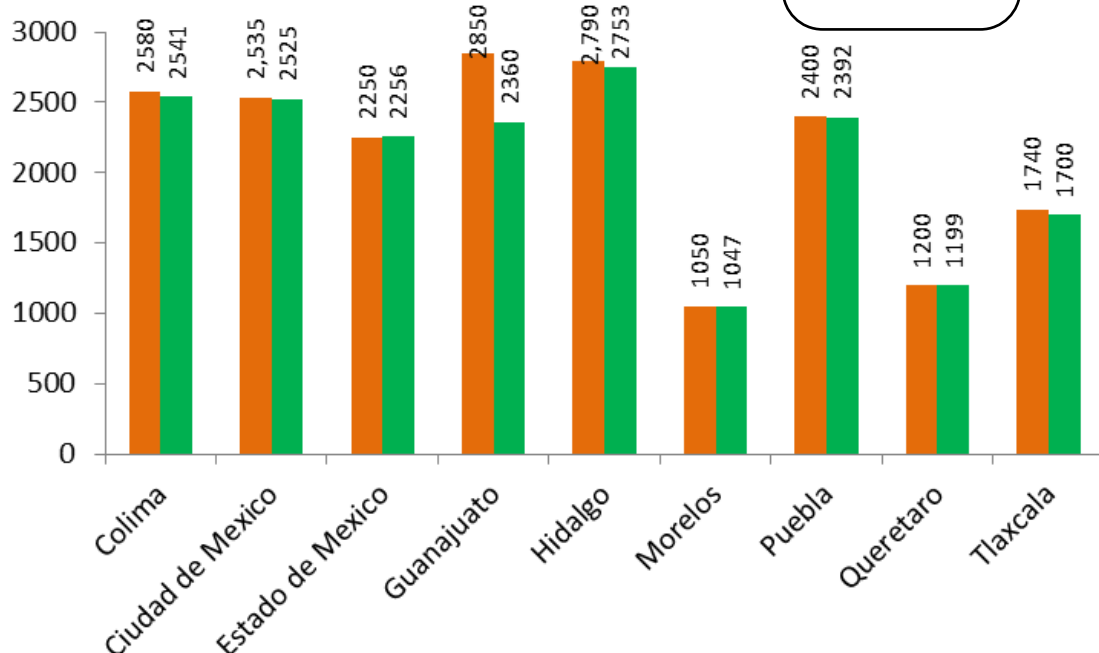


	<b>Moscas exóticas de la fruta</b>	
	<b>Colima</b>	\$ 329,738.00
	<b>Ciudad de México</b>	\$ 300,974.00
	<b>Estado de México</b>	\$ 450,000.00
	<b>Guanajuato</b>	\$ 700,000.00
	<b>Hidalgo</b>	\$ 640,042.00
	<b>Morelos</b>	\$ 350,000.00
	<b>Puebla</b>	\$ 482,925.00
	<b>Querétaro</b>	\$ 606,405.00
	<b>Tlaxcala</b>	\$ 417,118.00

## Avance de Acciones Operativas 2016

Durante el mes de julio se cumplió el siguiente avance de acciones operativas del Programa de Vigilancia Epidemiológica Fitosanitaria

Ruta de trampeo		
Meta anual	Programado al mes	Realizado al mes
33,563	19,395	18,773
		<b>55.93%</b> de la meta anual



## Informe de Acciones Operativas

### Ruta de trapeo Estado de México

Meta anual	Programado al mes	Realizado al mes
3900	2250	2256

**57.85%** de la meta anual

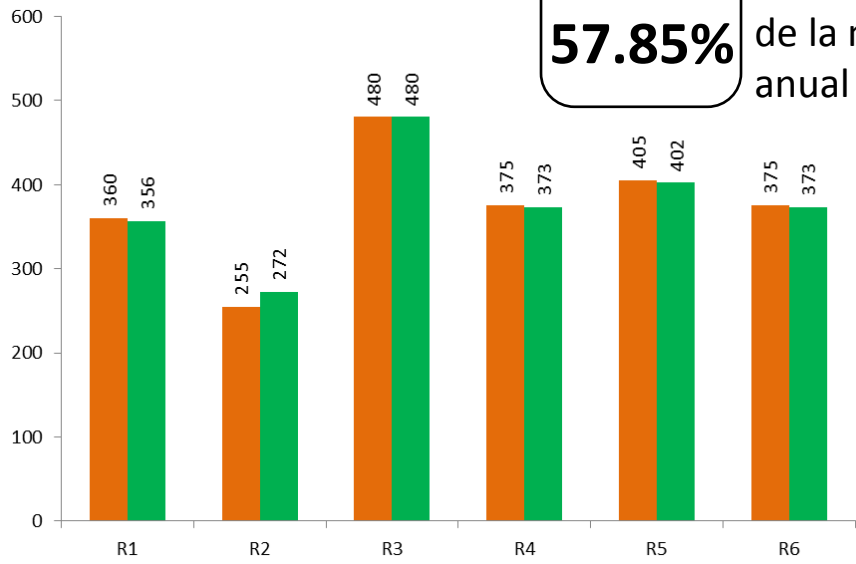


Grafico 4. Observaciones de la red de trapeo por ruta programado y realizado del Edo. Mex.

## Programa de Vigilancia Epidemiológica Fitosanitaria Trampeo Preventivo contra Moscas Exóticas de la Fruta

### Ruta de trapeo Ciudad de México

Meta anual	Programado al mes	Realizado al mes
4444	2535	2525

**56.82%** de la meta anual

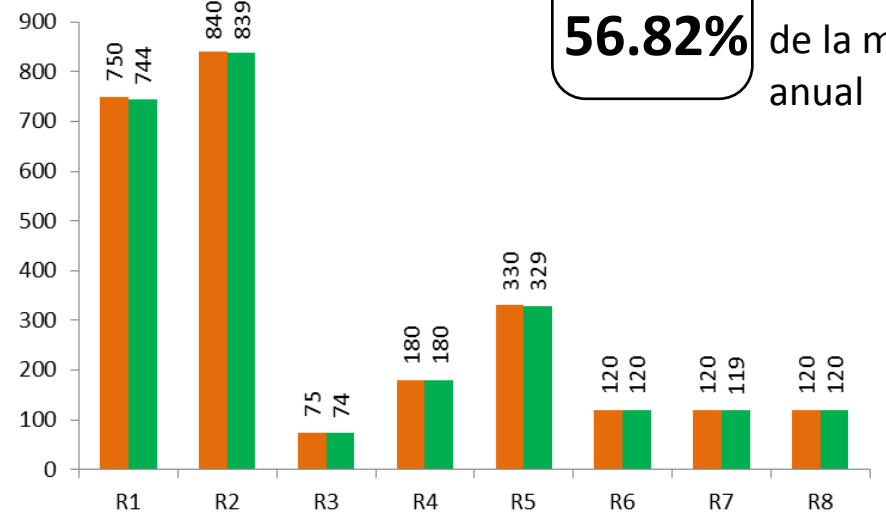


Grafico 5. Observaciones de la red de trapeo por ruta programado y realizado de la Cda. Mex.

### Ruta de trapeo Guanajuato

Meta anual	Programado al mes	Realizado al mes
4940	2850	2732

**55.30%** de la meta anual

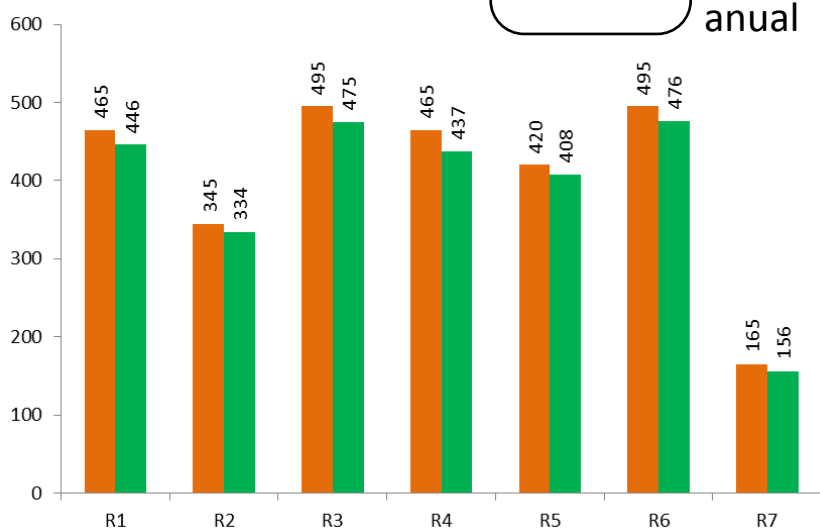


Grafico 6. Observaciones de la red de trapeo por ruta programado y realizado de Guanajuato.

### Ruta de trapeo Hidalgo

Meta anual	Programado al mes	Realizado al mes
4836	2790	2753

**56.93%** de la meta anual

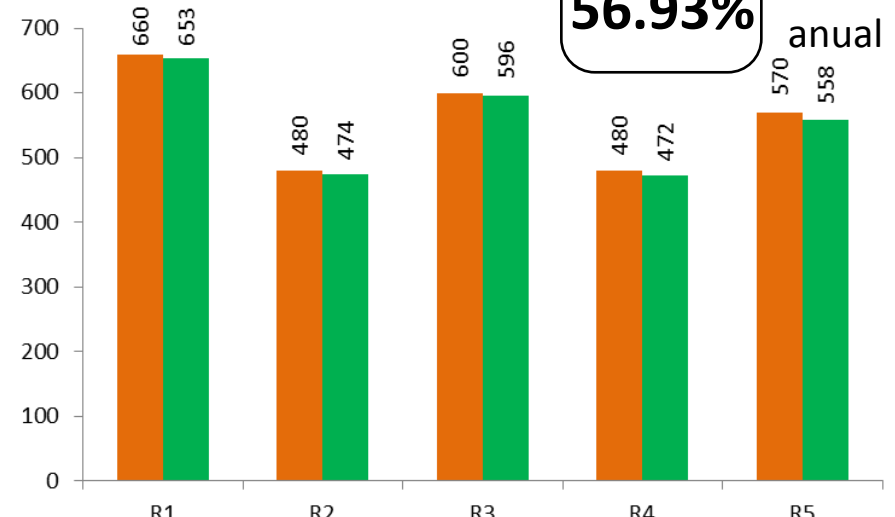


Grafico 7. Observaciones de la red de trapeo por ruta programado y realizado de Hidalgo.

### Ruta de trapeo Morelos

Meta anual	Programado al mes	Realizado al mes
1820	1050	1047

**57.53%** de la meta anual

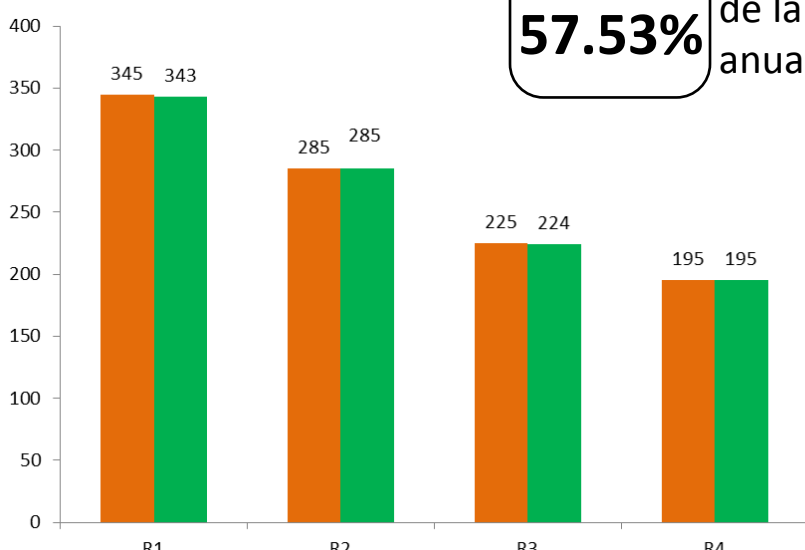


Grafico 8. Observaciones de la red de trapeo por ruta programado y realizado de Morelos.

### Ruta de trapeo Tlaxcala

Meta anual	Programado al mes	Realizado al mes
3016	1740	1700

**56.37%** de la meta anual

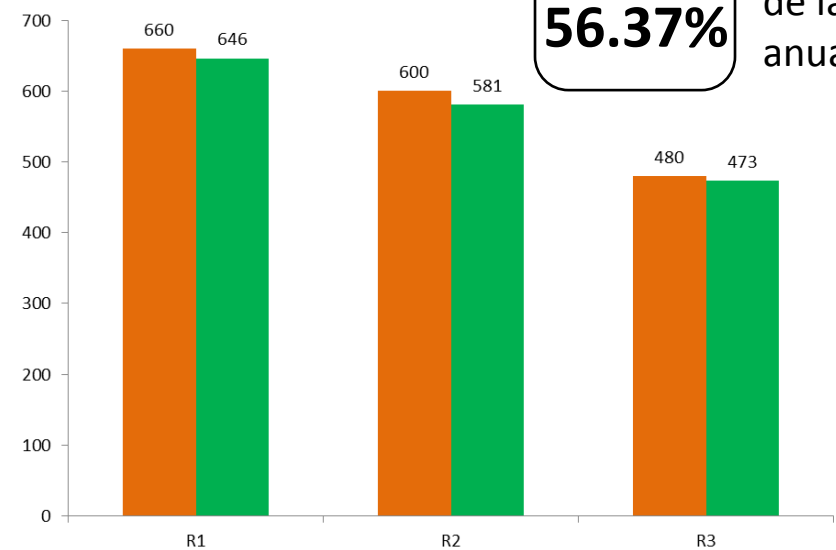


Grafico 9. Observaciones de la red de trapeo por ruta programado y realizado de Tlaxcala.

## Informe de Acciones Operativas

### Ruta de trampeo Querétaro

Meta anual	Programado al mes	Realizado al mes
2080	1200	1199

**57.64%** de la meta anual

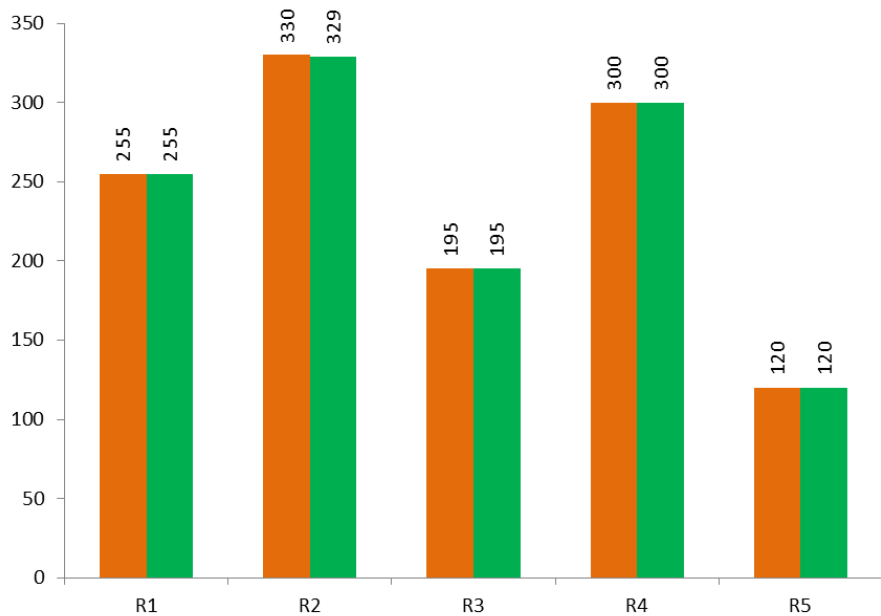


Grafico 10. Observaciones de la red de trampeo por ruta programado y realizado de Querétaro.

### Programa de Vigilancia Epidemiológica Fitosanitaria Trampeo Preventivo contra Moscas Exóticas de la Fruta

### Ruta de trampeo Puebla

Meta anual	Programado al mes	Realizado al mes
4055	2400	2392

**58.99%** de la meta anual

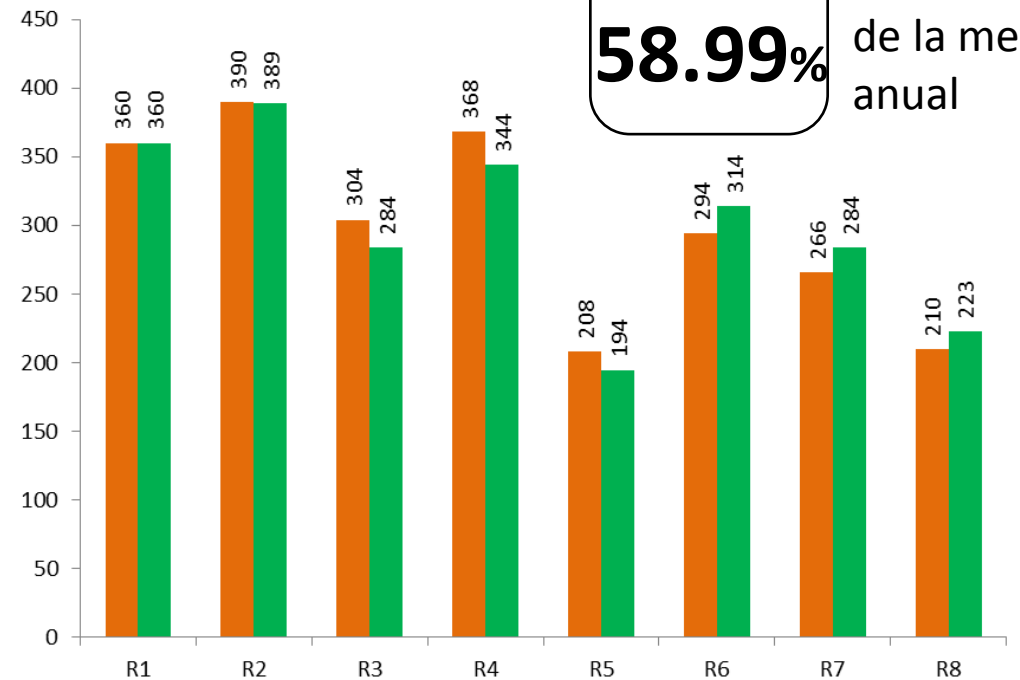


Grafico 11. Observaciones de la red de trampeo por ruta programado y realizado de Puebla.

### Ruta de trampeo Colima

Meta anual	Programado al mes	Realizado al mes
4472	2580	2541

**56.82%** de la meta anual

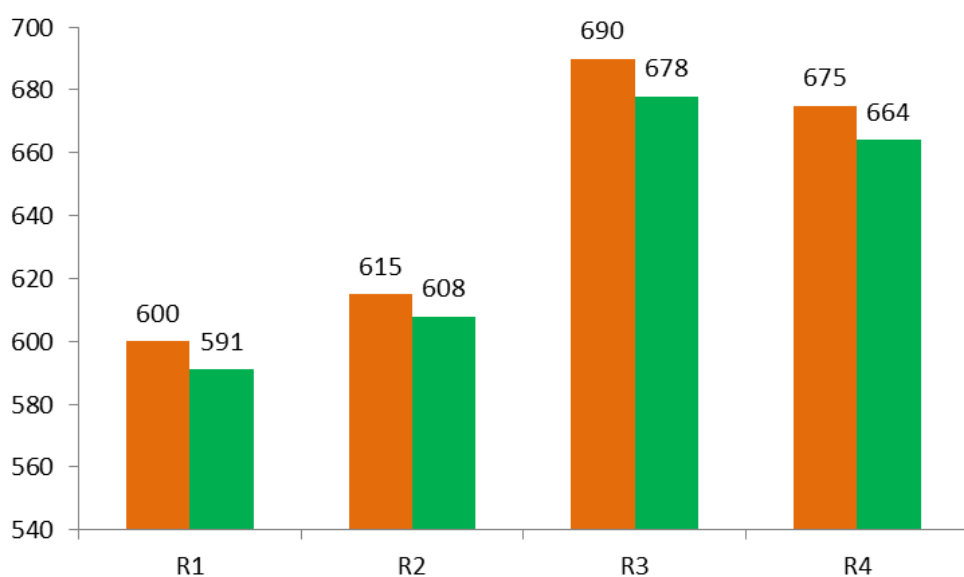
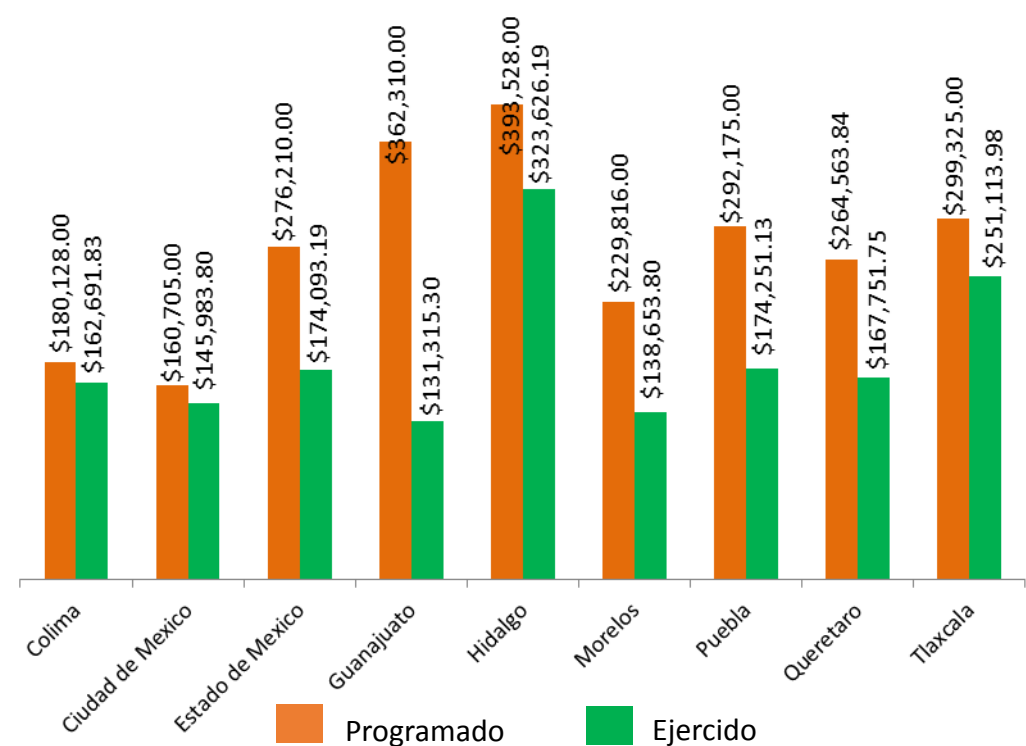


Grafico 12. Observaciones de la red de trampeo por ruta programado y realizado de Colima.

### Recurso SICAFI Julio 2016 descargado el 4 de agosto a las 13:00 horas

	Programado anual	Programado al mes	Ejercido al mes	% de Avance
Colima	\$329,738.00	\$180,128.00	\$162,691.83	90.32
Ciudad de México	\$300,974.00	\$160,705.00	\$145,983.80	90.84
Estado de México	\$450,000.00	\$276,210.00	\$174,093.19	63.03
<b>Guanajuato</b>	\$700,000.00	\$362,310.00	\$131,315.30	<b>36.24</b>
Hidalgo	\$640,042.00	\$393,528.00	\$323,626.19	82.24
Morelos	\$350,000.00	\$229,816.00	\$138,653.80	60.33
Puebla	\$482,925.00	\$292,175.00	\$174,251.13	59.64
Querétaro	\$606,405.00	\$264,563.84	\$167,751.75	63.41
Tlaxcala	\$417,118.00	\$299,325.00	\$251,113.98	83.89



Durante el séptimo mes del año se ha logrado un avance en las acciones operativas del Programa del Trampeo Preventivo contra Moscas Exóticas de la Fruta

**56.82%** en Colima

**56.82%** en Ciudad de México

**57.85%** en Estado de México

**55.30%** en Guanajuato

**56.93%** en Hidalgo

**57.53%** en Morelos

**58.99%** en Puebla

**57.64%** en Querétaro

**56.37%** en Tlaxcala

