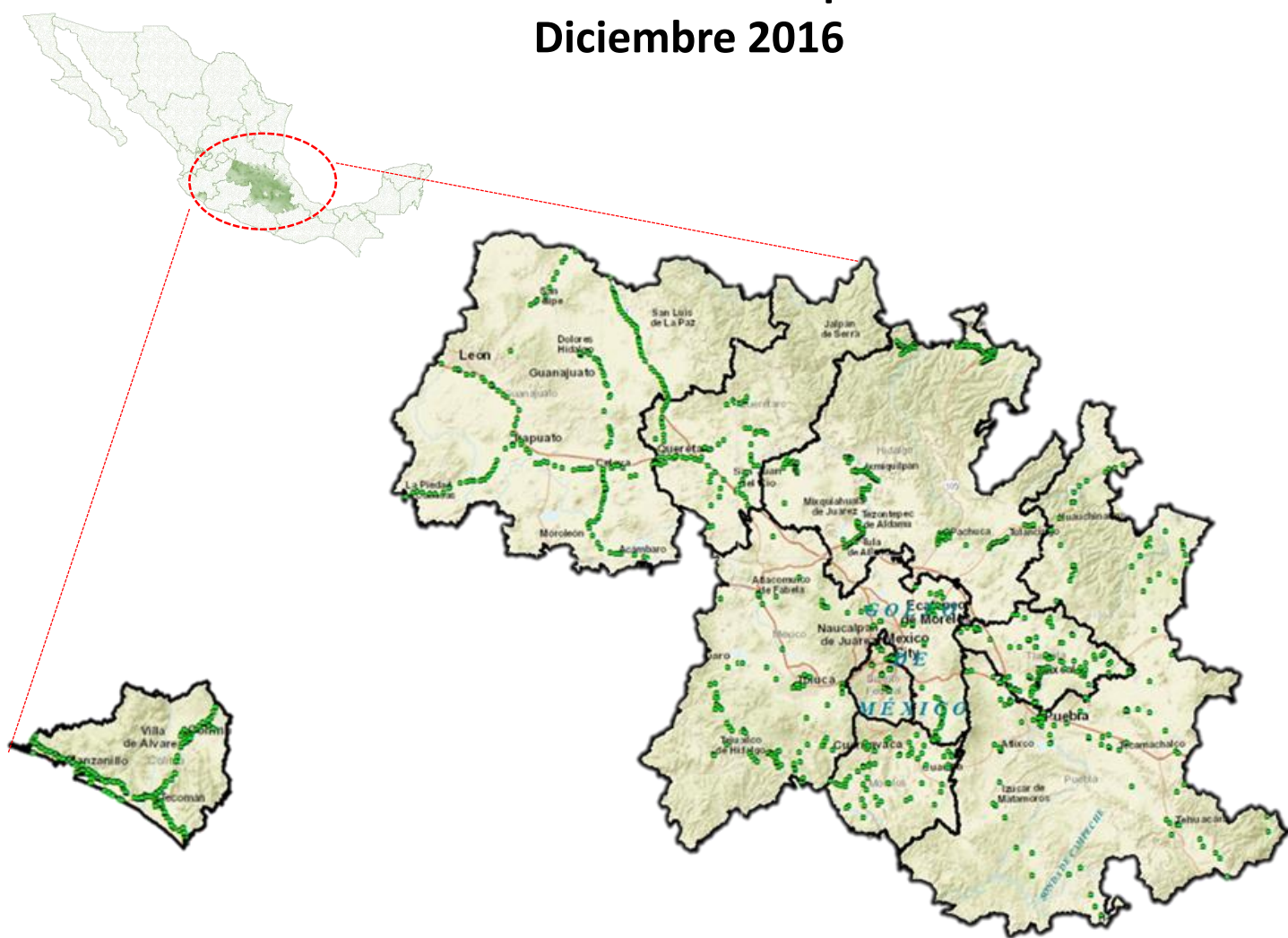


# Programa de Vigilancia Epidemiológica Fitosanitaria Trampeo Preventivo contra Moscas Exóticas de la Fruta

Recurso autorizado **\$ 5,223,363.00**

## Informe de Acciones Operativas Diciembre 2016



### Moscas exóticas de la fruta



#### Colima

Recurso Federal \$ 329,738.00



#### Ciudad de México

Recurso Federal \$ 300,974.00  
Emergencias Fitosanitarias \$ 143,728.00  
**\$ 444,702.00**



#### Estado de México

Recurso Federal \$ 450,000.00  
Emergencias Fitosanitarias \$ 100,000.00  
**\$ 550,000.00**



#### Guanajuato

Recurso Federal \$ 500,000.00  
Recurso Estatal \$ 200,000.00  
Emergencias Fitosanitarias \$ 400,000.00  
**\$ 1,100,000.00**



#### Hidalgo

Recurso Federal \$ 640,042.00



#### Morelos

Recurso Federal \$ 350,000.00



#### Puebla

Recurso Federal \$ 482,925.00



#### Querétaro

Recurso Federal \$ 485,124.00  
Recurso Estatal \$ 121,281.00  
Emergencias Fitosanitarias \$ 215,683.00  
**\$ 822,088.00**



#### Tlaxcala

Recurso Federal \$ 337,909.00  
Recurso Estatal \$ 79,209.00  
Emergencias Fitosanitarias \$ 86,750.00  
**\$ 503,868.00**

## Avance de Acciones Operativas 2016

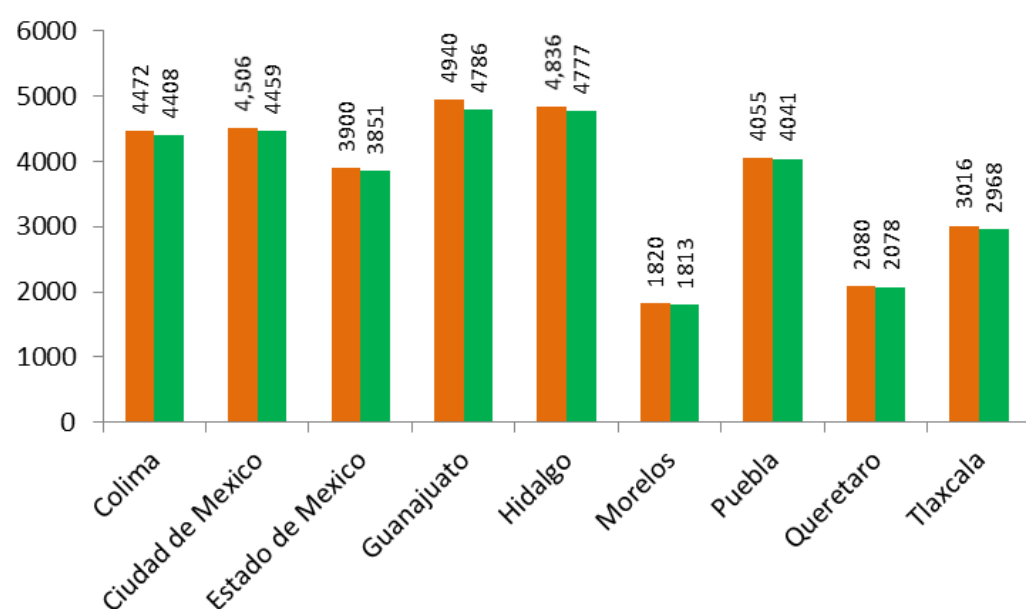
Durante el mes de diciembre se cumplió el siguiente avance de acciones operativas del Programa de Vigilancia Epidemiológica Fitosanitaria



### Ruta de trampeo

Meta anual	Programado al mes	Realizado al mes
33,625	33,625	33,181

**98.68%** de la meta anual



Programa de Vigilancia Epidemiológica Fitosanitaria  
Trampeo Preventivo contra Moscas Exóticas de la Fruta

Informe de Acciones Operativas



Ruta de trapeo  
Colima

Meta anual	Programado al mes	Realizado al mes
4,472	4,472	4,408

**98.57%** de la meta anual

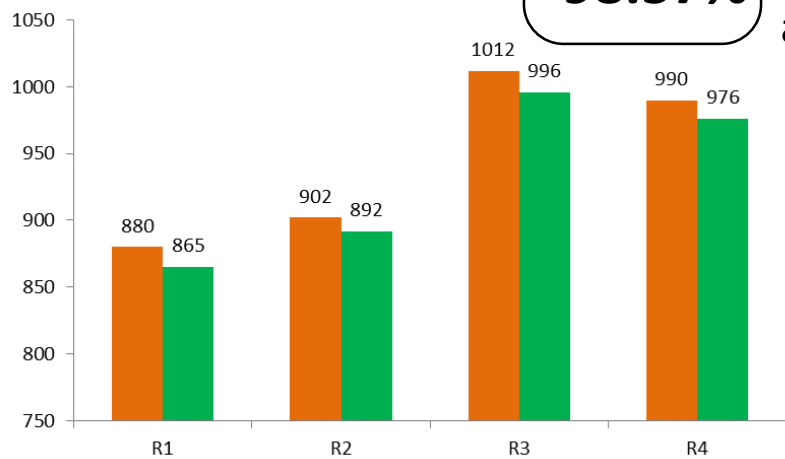


Grafico 12. Observaciones de la red de trapeo por ruta programado y realizado de Colima.



Ruta de trapeo  
Ciudad de México

Meta anual	Programado al mes	Realizado al mes
4,506	4,506	4,459

**98.96%** de la meta anual

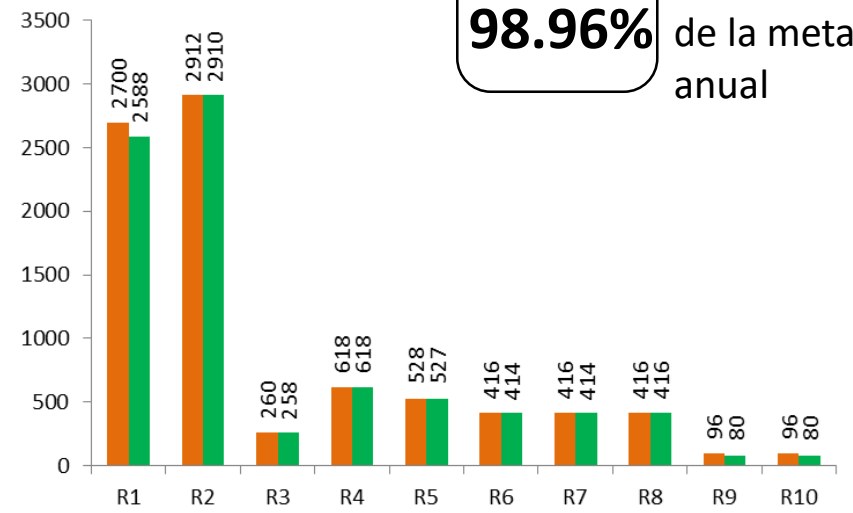


Grafico 5. Observaciones de la red de trapeo por ruta programado y realizado de la Cd. México.



Ruta de trapeo  
Guanajuato

Meta anual	Programado al mes	Realizado al mes
4,940	4,940	4,786

**96.88%** de la meta

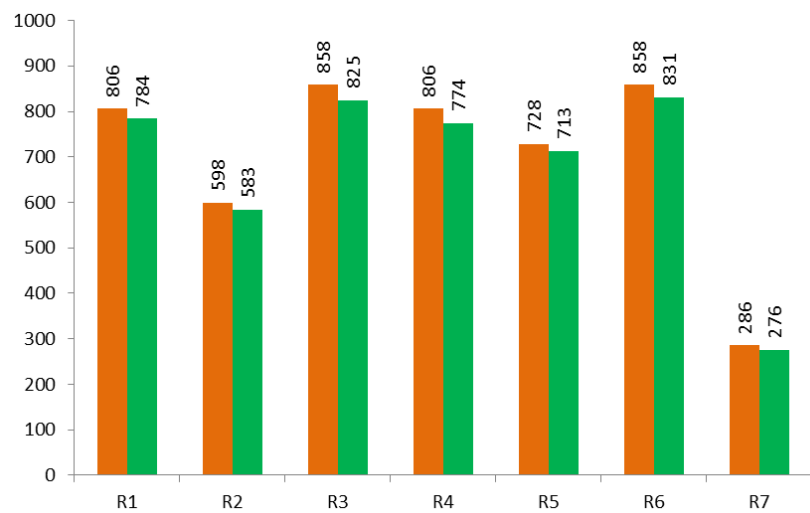


Grafico 6. Observaciones de la red de trapeo por ruta programado y realizado de Guanajuato.



Ruta de trapeo  
Hidalgo

Meta anual	Programado al mes	Realizado al mes
4,836	4,836	4,777

**98.78%** de la meta anual

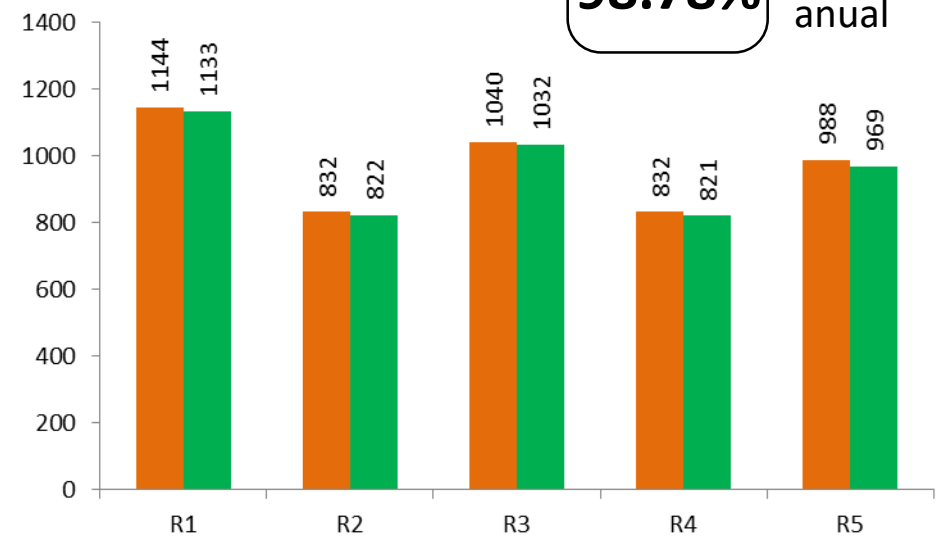


Grafico 7. Observaciones de la red de trapeo por ruta programado y realizado de Hidalgo.



Ruta de trapeo  
Estado de México

Meta anual	Programado al mes	Realizado al mes
3,900	3,900	3,851

**98.74%** de la meta anual

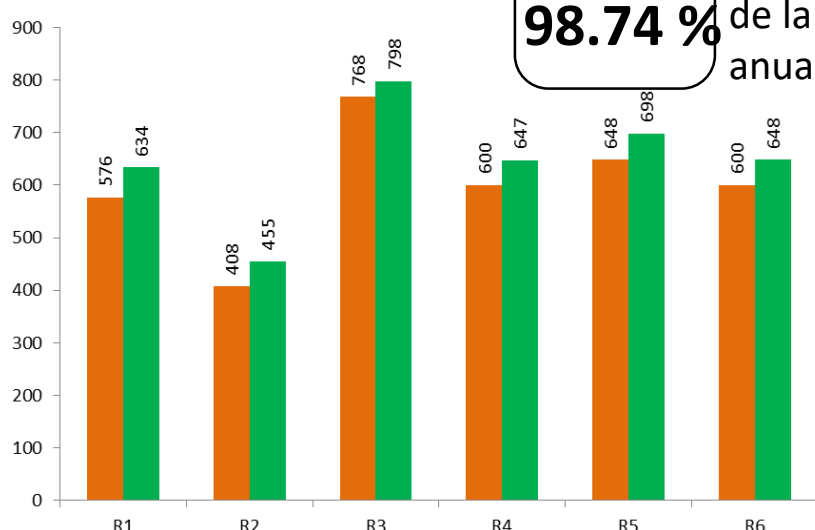


Grafico 4. Observaciones de la red de trapeo por ruta programado y realizado del Edo. México.



Ruta de trapeo  
Morelos

Meta anual	Programado al mes	Realizado al mes
1,820	1,820	1,813

**99.65%** de la meta anual

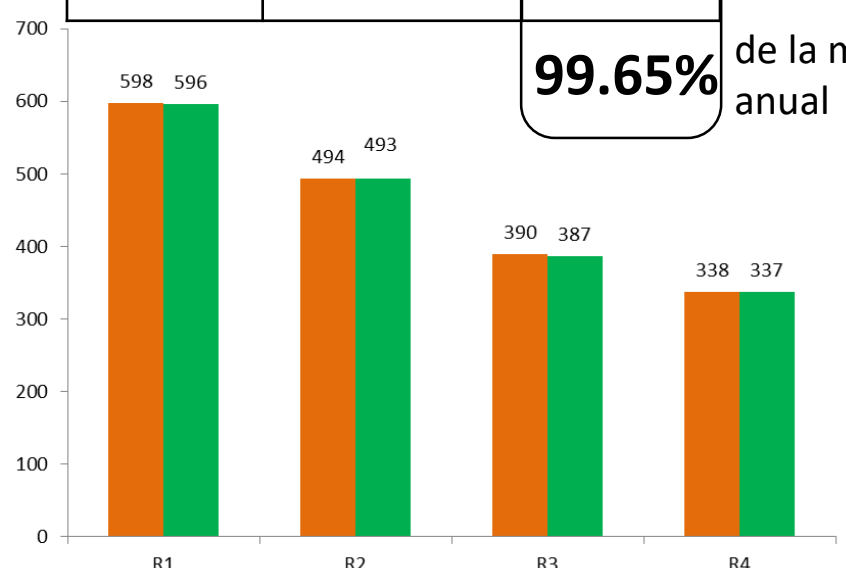


Grafico 8. Observaciones de la red de trapeo por ruta programado y realizado de Morelos.



### Informe de Acciones Operativas

### Programa de Vigilancia Epidemiológica Fitosanitaria Trampeo Preventivo contra Moscas Exóticas de la Fruta

#### Ruta de trampeo Puebla

Meta anual	Programado al mes	Realizado al mes
4,055	4,055	4,041

**99.65%**

de la meta anual

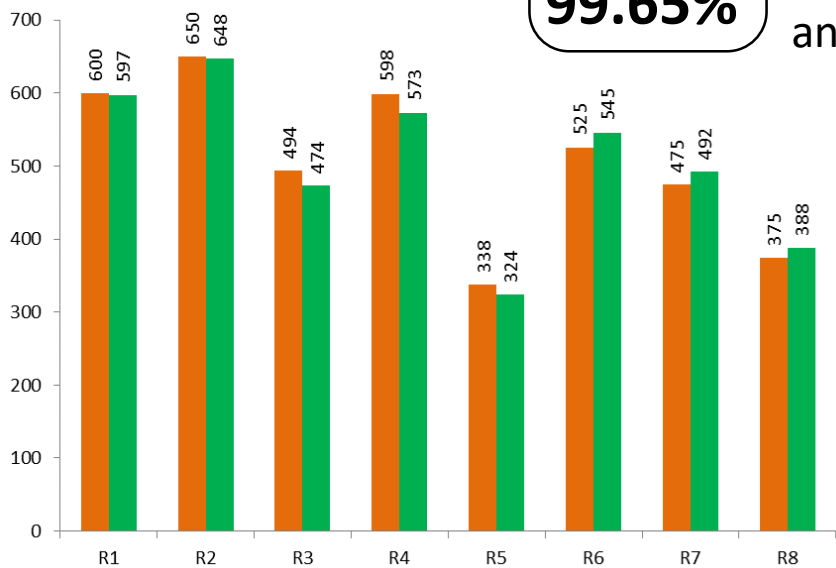


Gráfico 11. Observaciones de la red de trampeo por ruta programado y realizado de Puebla.

#### Ruta de trampeo Querétaro

Meta anual	Programado al mes	Realizado al mes
2,080	2,080	2,078

**99.90%**

de la meta anual

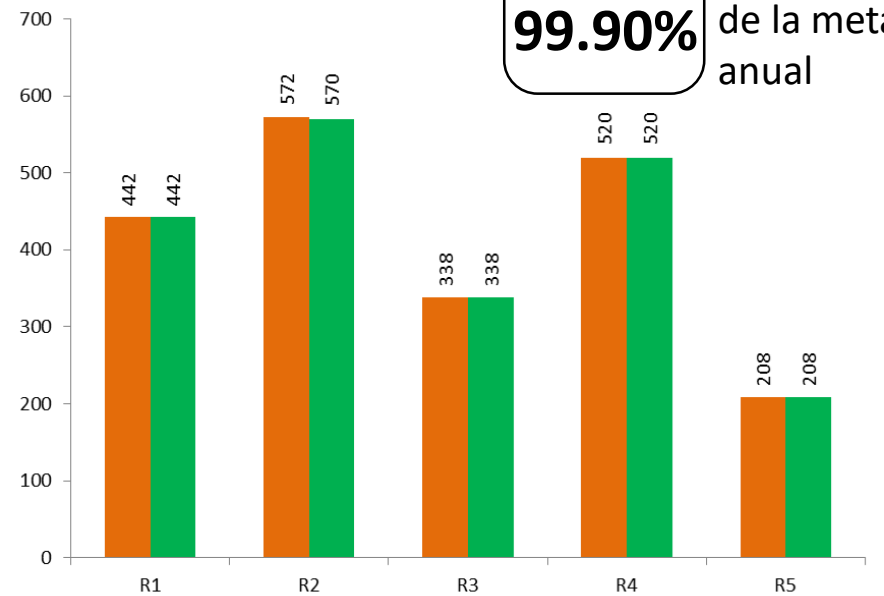


Gráfico 10. Observaciones de la red de trampeo por ruta programado y realizado de Querétaro.

#### Ruta de trampeo Tlaxcala

Meta anual	Programado al mes	Realizado al mes
3,016	3,016	2,968

**98.41%**

de la meta anual

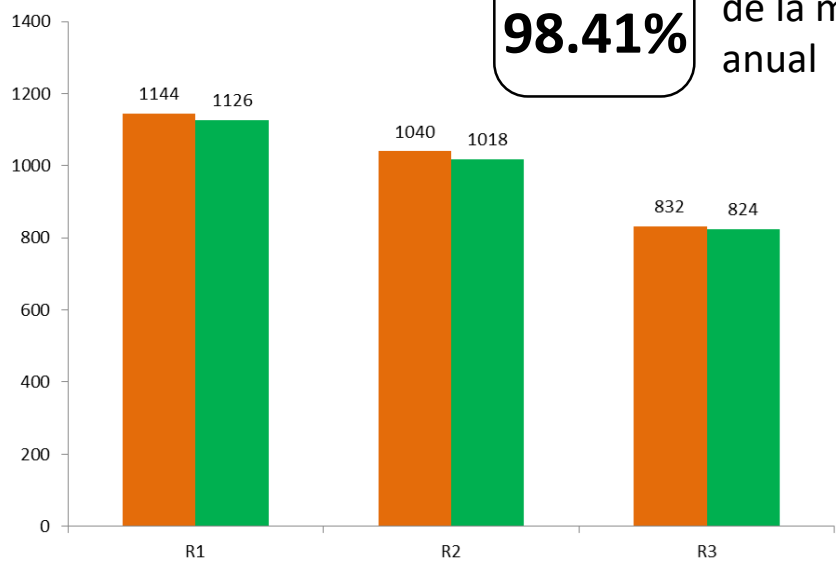


Gráfico 9. Observaciones de la red de trampeo por ruta programado y realizado de Tlaxcala.

### Recurso SICAFI Diciembre 2016 descargado el 12 de Enero 2017

	Programado anual (\$)	Programado al mes (\$)	Ejercido al mes (\$)	% de Avance
Colima	\$329,738.00	\$329,738.00	\$329,738.00	100.00
Ciudad de México	\$444,702.00	\$474,702.00	\$474,702.00	100.00
Estado de México	\$550,000.00	\$550,000.00	\$550,000.00	100.00
Guanajuato	\$1,100,000.00	\$1,100,000.00	\$1,099,997.64	100.00
Hidalgo	\$640,042.00	\$640,042.00	\$640,042.00	100.00
Morelos	\$350,000.00	\$350,000.00	\$350,000.00	100.00
Puebla	\$482,925.00	\$482,925.00	\$482,550.00	99.92
Querétaro	\$822,088.00	\$822,088.00	\$797,831.11	97.05
Tlaxcala	\$503,868.00	\$503,868.00	\$502,330.74	99.69

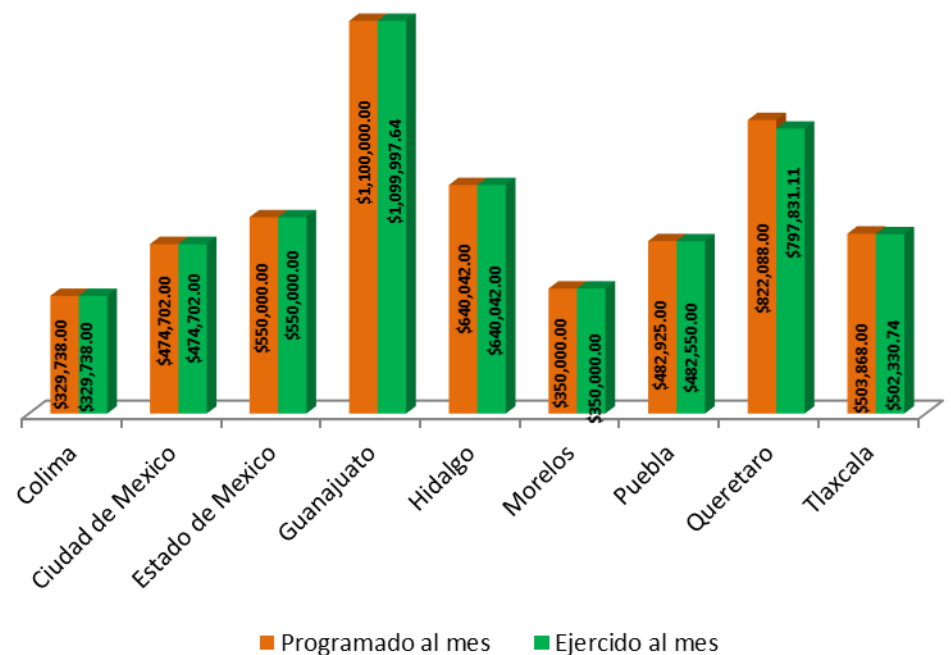


Gráfico 14. Financiero programado contra ejercido al 31 de Diciembre del 2016.

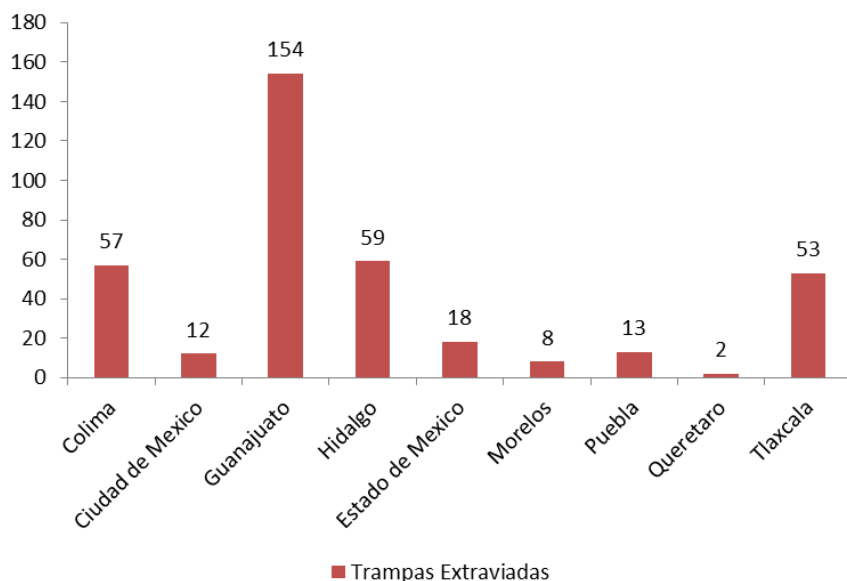


Gráfico 13. Trampas extraviadas del 01 de enero al 31 de Diciembre del 2016.



Durante el duodécimo mes del año se ha logrado un avance en las acciones operativas del Programa del Trampeo Preventivo contra Moscas Exóticas de la Fruta

- 98.57%** en Colima
- 98.96%** en Ciudad de México
- 96.88%** en Guanajuato
- 98.78%** en Hidalgo
- 98.74%** en Estado de México
- 99.62%** en Morelos
- 99.65%** en Puebla
- 99.90%** en Querétaro
- 98.41%** en Tlaxcala