



Programa de Vigilancia Epidemiológica Fitosanitaria Trampeo preventivo contra moscas exóticas de la fruta

Informe de Acciones Operativas 2016

SAGARPA

SECRETARÍA DE AGRICULTURA,
GANADERÍA, DESARROLLO RURAL,
PESCA Y ALIMENTACIÓN



SENASICA
SERVICIO NACIONAL DE SANIDAD,
INOCUIDAD Y CALIDAD
AGROALIMENTARIA

Recurso autorizado **\$ 3,876,712.00**



Grafico 1. Recurso Autorizado por estado para el trampeo preventivo contra moscas exóticas de la fruta

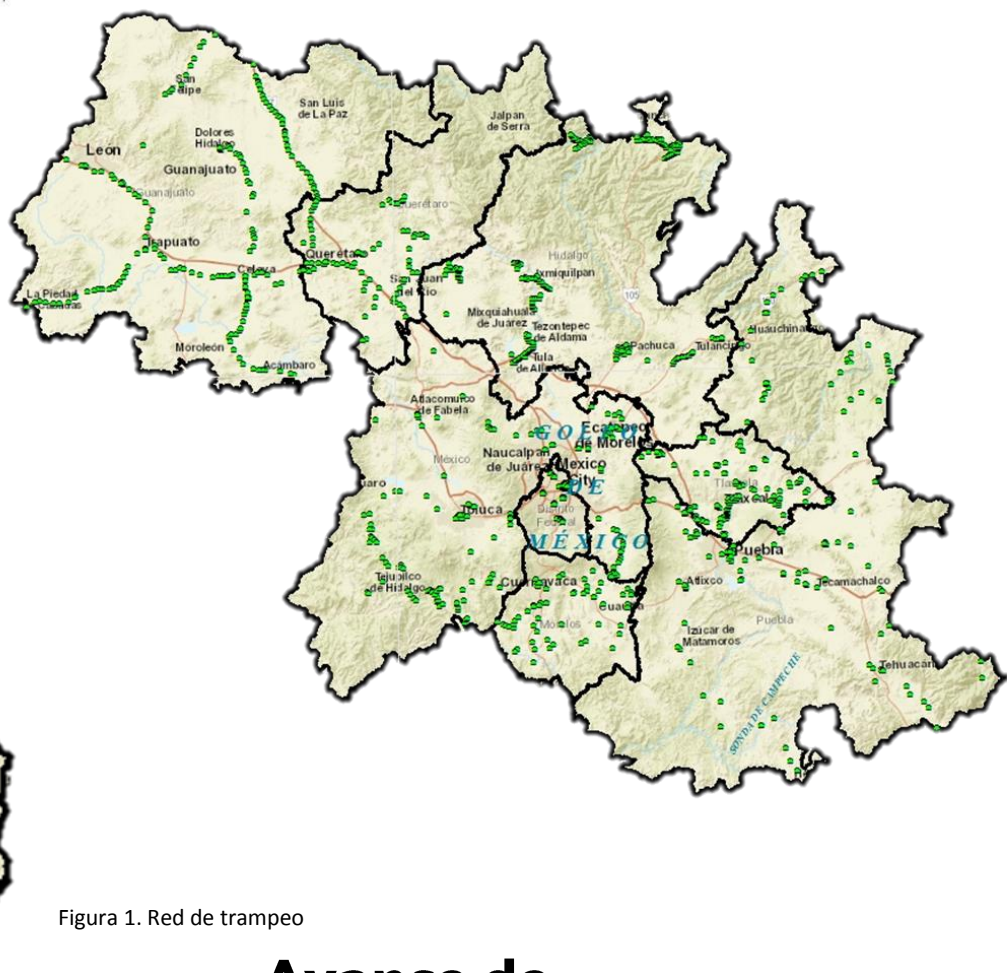
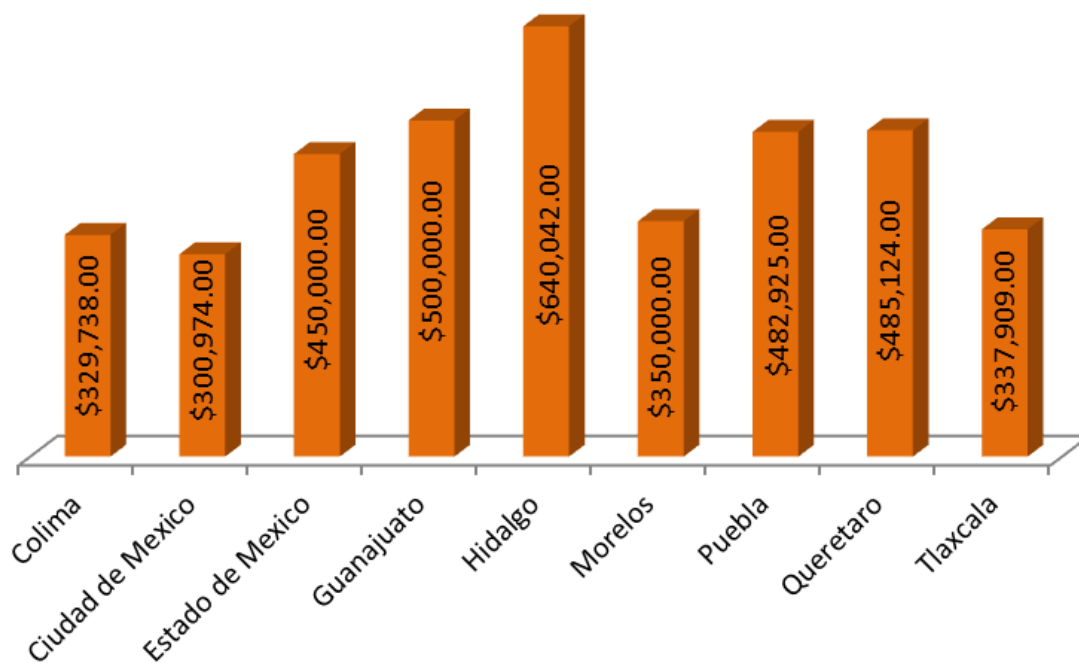


Figura 1. Red de trampeo

Avance de Acciones Operativas 2016

Al mes de Mayo se cumplió el siguiente avance de acciones operativas del Programa de Vigilancia Epidemiológica Fitosanitaria de trampeo preventivo contra moscas exóticas de la fruta

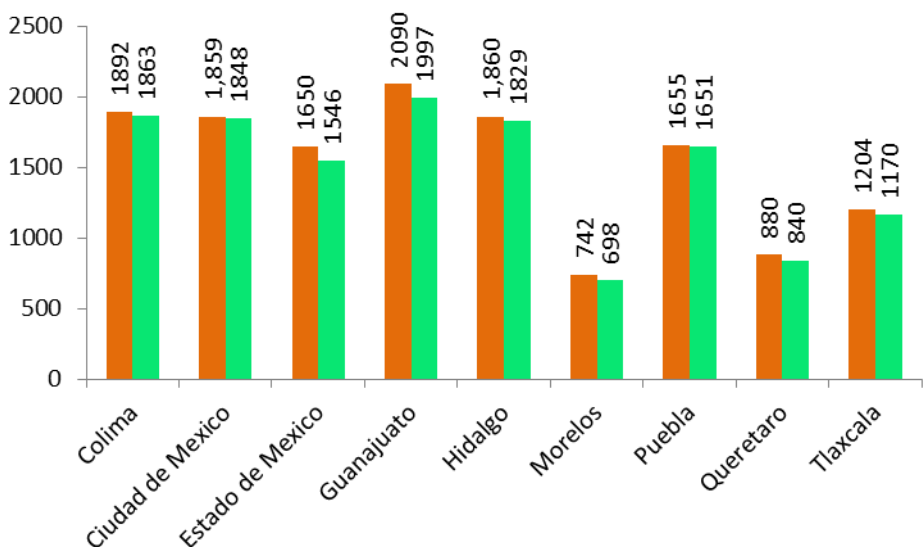


Ruta de trampeo

Meta anual	Programado al mes	Realizado al mes
33,563	13,832	13,442

40.05% de la meta anual

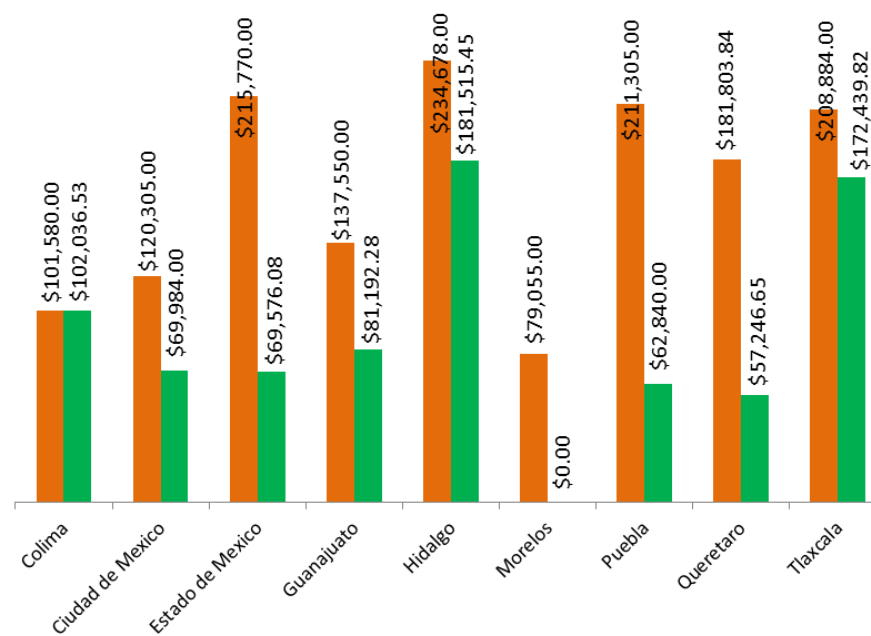
Grafico 2. Observaciones de la red de trampeo por estado programado y realizado



Cuadro 1. Recurso programado y ejercido por estado al mes de Mayo.

Estado	Meta Anual Programada	Programado al mes	Ejercido al mes	% de Avance
Colima	\$329,738.00	\$101,580.00	\$102,036.53	100.45
Ciudad de Mexico	\$300,974.00	\$120,305.00	\$69,984.00	58.17
Estado de Mexico	\$450,000.00	\$215,770.00	\$69,576.08	32.25
Guanajuato	\$500,000.00	\$137,550.00	\$81,192.28	59.03
Hidalgo	\$640,042.00	\$234,678.00	\$181,515.45	77.35
Morelos	\$350,000.00	\$79,055.00	\$0.00	0.00
Puebla	\$482,925.00	\$211,305.00	\$62,840.00	29.74
Queretaro	\$485,124.00	\$181,803.84	\$57,246.65	31.49
Tlaxcala	\$337,909.00	\$208,884.00	\$172,439.82	82.55
Total	\$3,876,712.00	\$1,490,930.84	\$796,830.81	53.45

Grafico 3. Recurso programado y Ejercido



Programa de Vigilancia Epidemiológica Fitosanitaria

Trampeo preventivo contra moscas exóticas de la fruta

Informe de Acciones Operativas

Ruta de trapeo Estado de México

Meta anual	Programado al mes	Realizado al mes
3900	1650	1546

39.64% de la meta anual

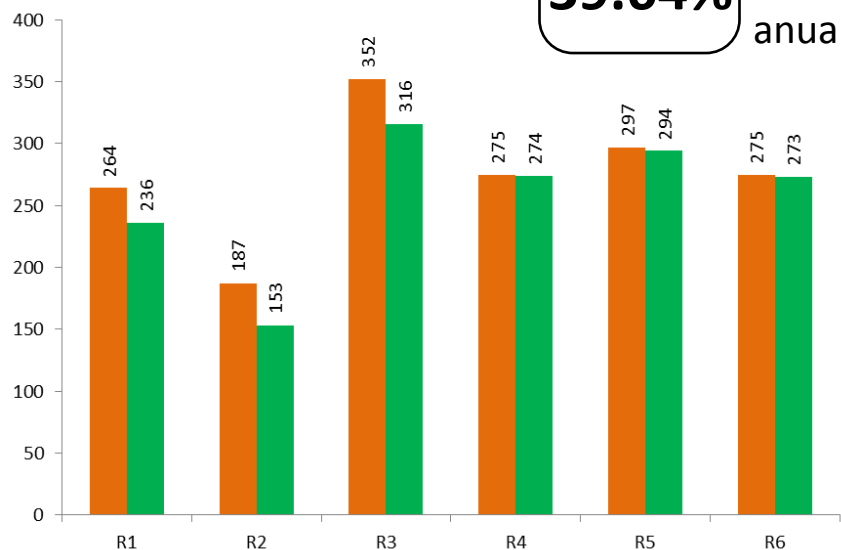


Gráfico 4. Observaciones de la red de trapeo por ruta programado y realizado del Edo. Mex.

Ruta de trapeo Ciudad de México

Meta anual	Programado al mes	Realizado al mes
4444	1859	1848

41.58% de la meta anual

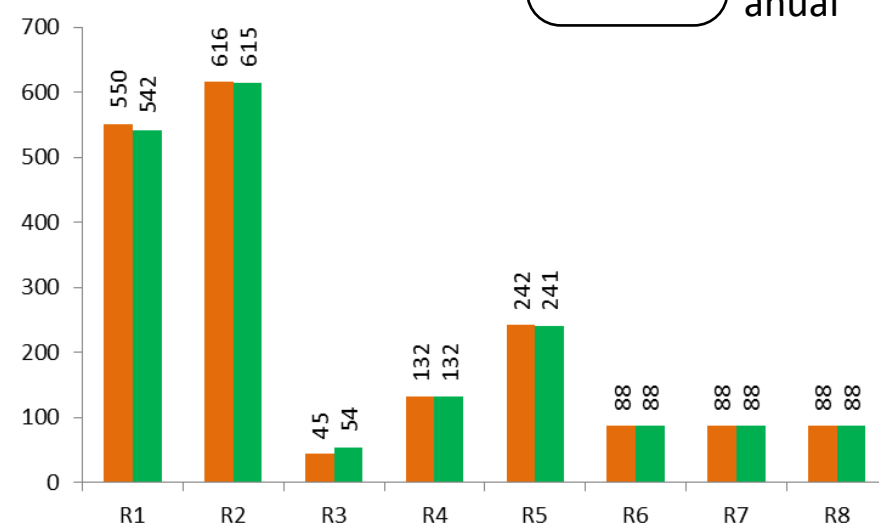


Gráfico 5. Observaciones de la red de trapeo por ruta programado y realizado de la Cda. Mex.

Ruta de trapeo Guanajuato

Meta anual	Programado al mes	Realizado al mes
4940	2090	1997

40.43% de la meta anual

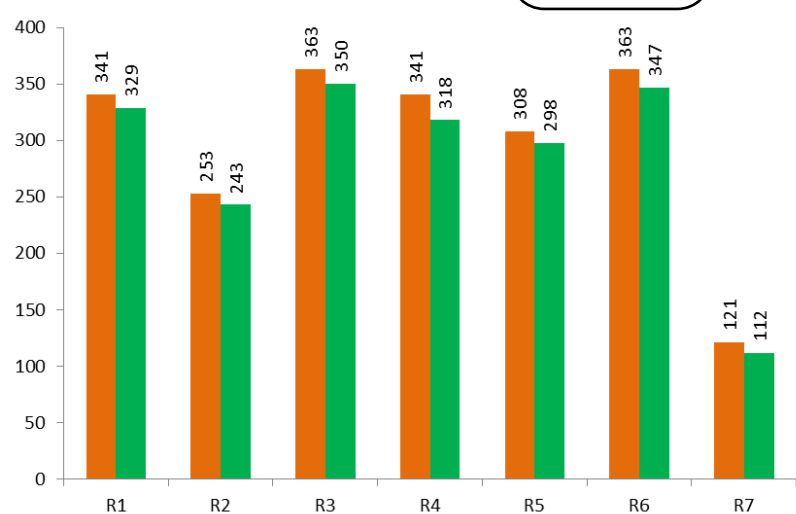


Gráfico 6. Observaciones de la red de trapeo por ruta programado y realizado de Guanajuato.

Ruta de trapeo Hidalgo

Meta anual	Programado al mes	Realizado al mes
4836	1860	1829

37.82% de la meta anual

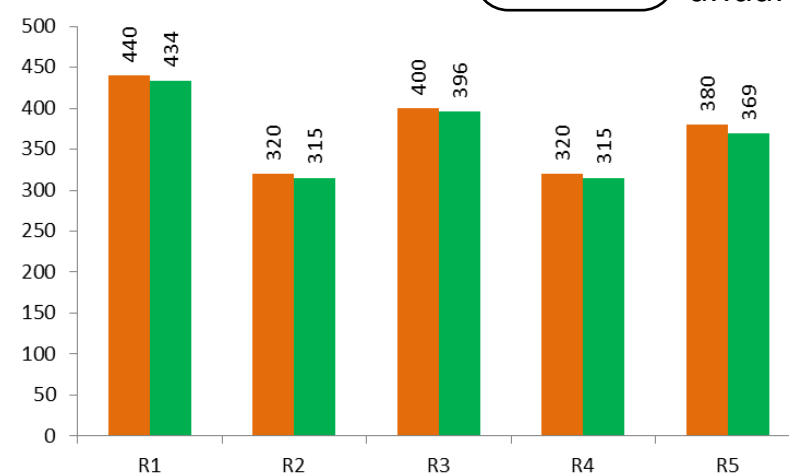


Gráfico 7. Observaciones de la red de trapeo por ruta programado y realizado de Hidalgo.

Ruta de trapeo Morelos

Meta anual	Programado al mes	Realizado al mes
1820	742	698

38.35% de la meta anual

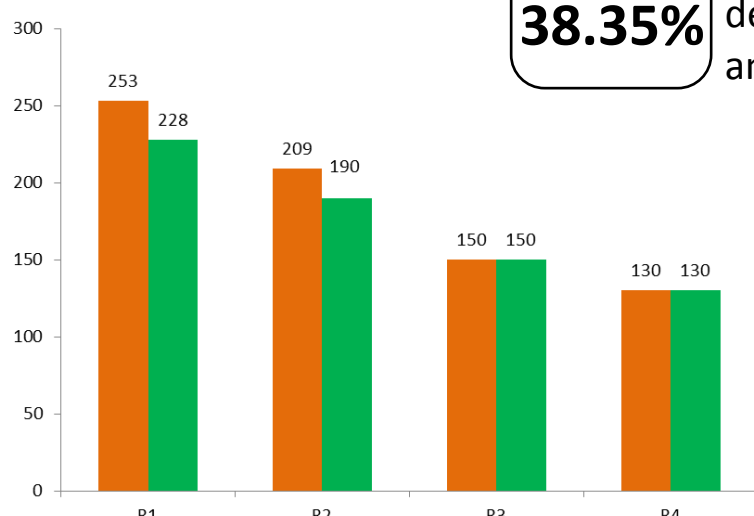


Gráfico 8. Observaciones de la red de trapeo por ruta programado y realizado de Morelos.

Ruta de trapeo Tlaxcala

Meta anual	Programado al mes	Realizado al mes
3016	1204	1170

38.79% de la meta anual

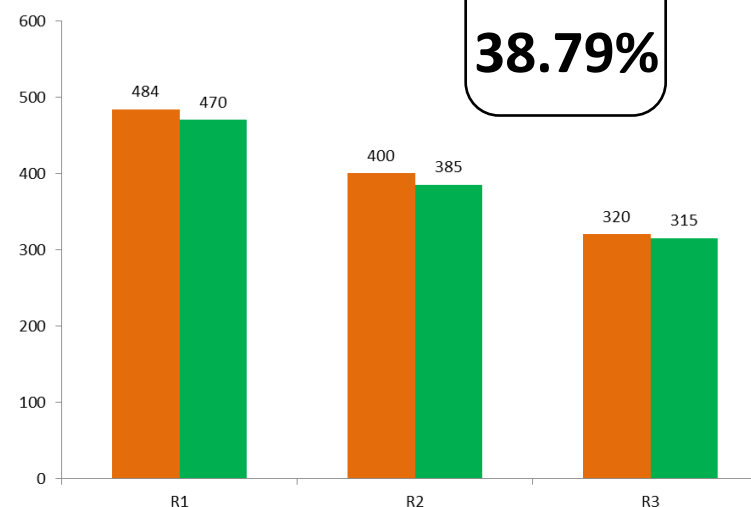


Gráfico 9. Observaciones de la red de trapeo por ruta programado y realizado de Tlaxcala.

Programa de Vigilancia Epidemiológica Fitosanitaria Trampeo preventivo contra moscas exóticas de la fruta

Informe de Acciones Operativas

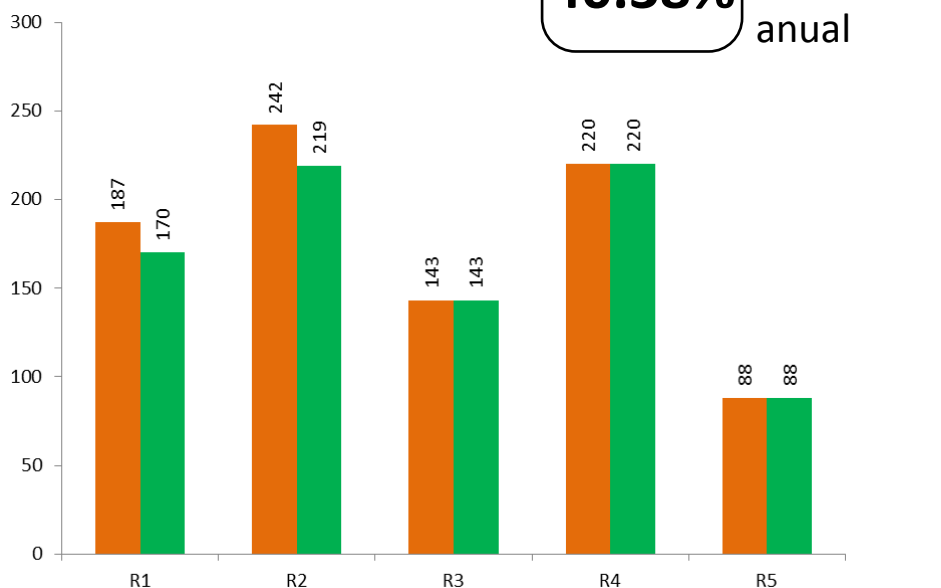
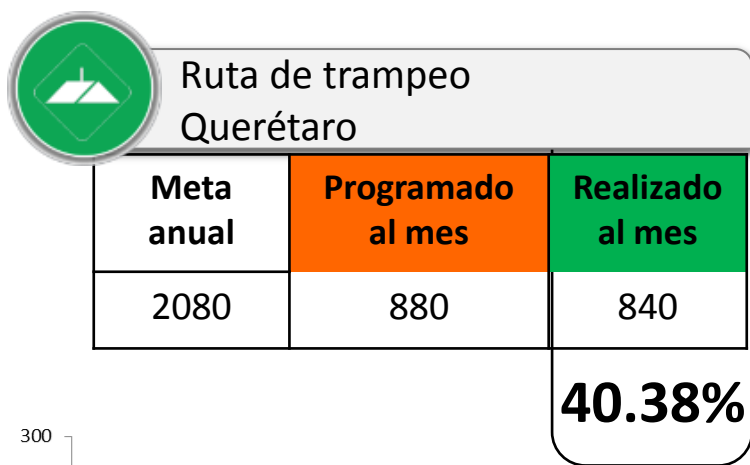


Grafico 10. Observaciones de la red de trapeo por ruta programado y realizado de Querétaro.

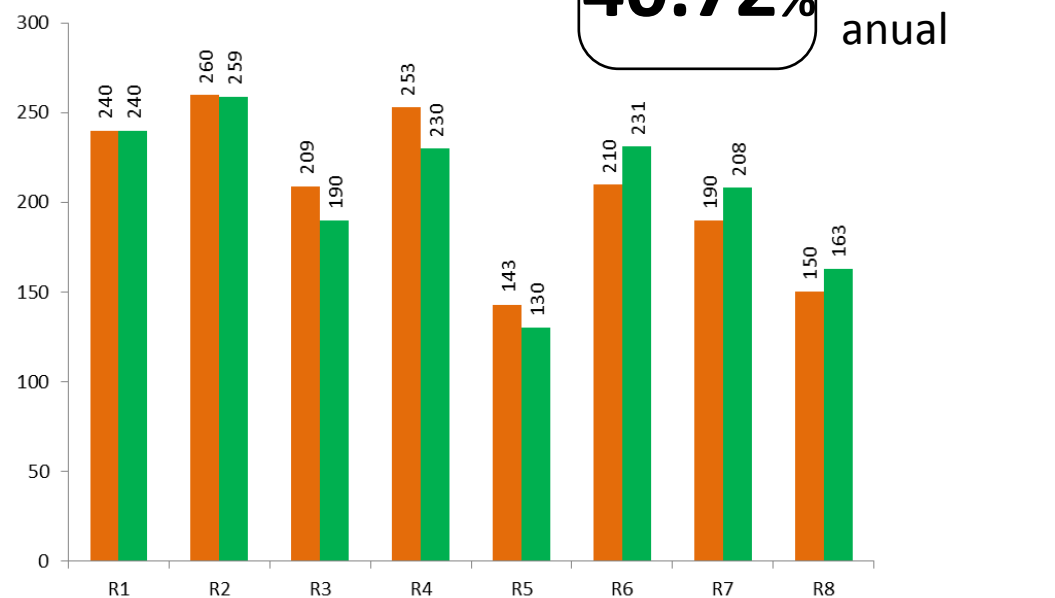
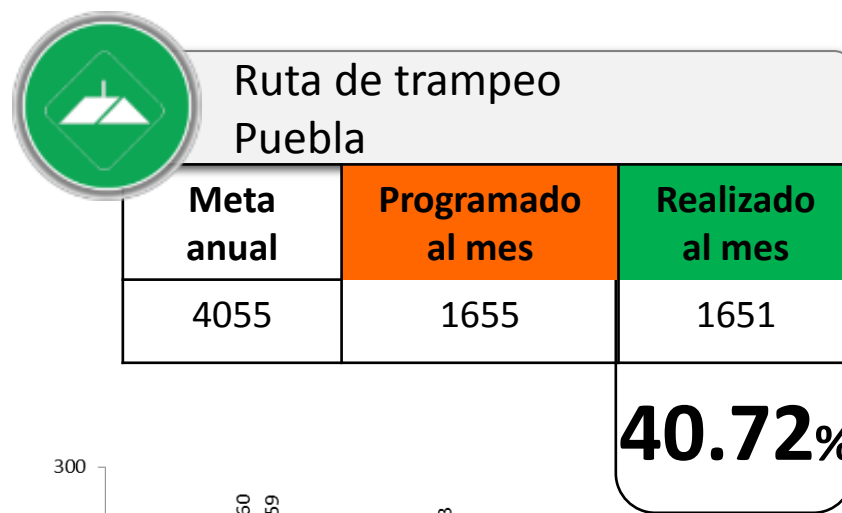


Grafico 11. Observaciones de la red de trapeo por ruta programado y realizado de Puebla.

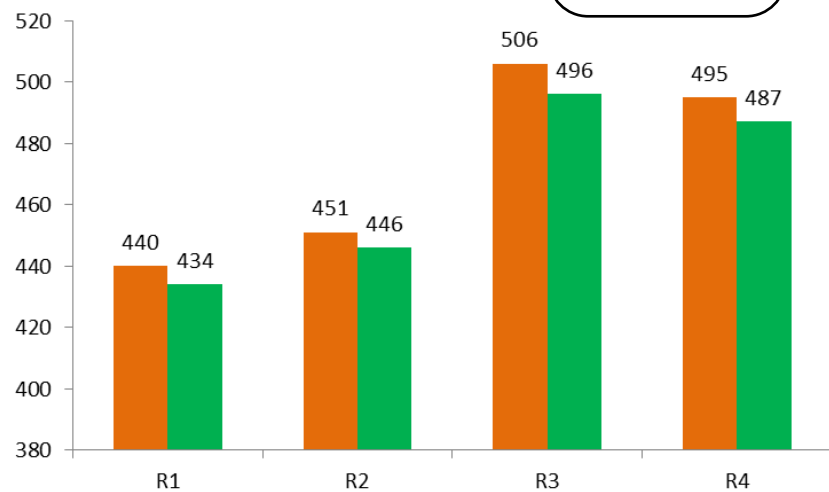
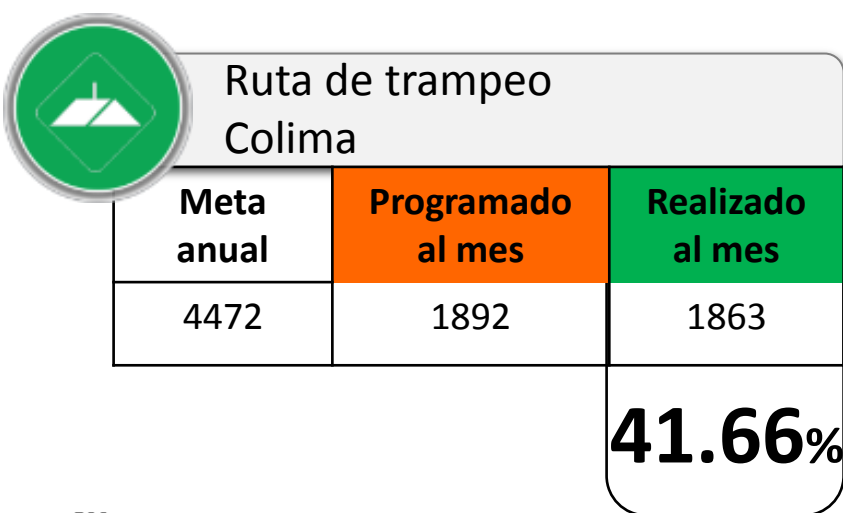
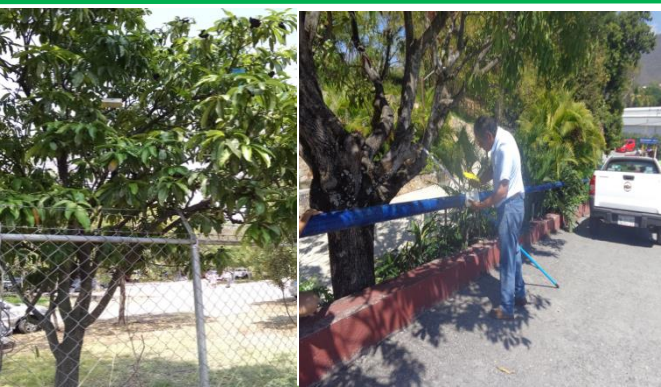


Grafico 12. Observaciones de la red de trapeo por ruta programado y realizado de Colima.



Durante el quinto mes del año se ha logrado un avance en las acciones operativas de VEF-TPMEF.

41.66 % en Colima
41.58 % en Ciudad de México
39.64 % en Estado de México
40.43 % en Guanajuato
37.82 % en Hidalgo
38.35 % en Morelos
40.72 % en Puebla
40.38 % en Querétaro
38.79 % en Tlaxcala

