



# Programa de Vigilancia Epidemiológica Fitosanitaria Trampeo preventivo contra moscas exóticas de la fruta

## Informe de Acciones Operativas 2016

**SAGARPA**

SECRETARÍA DE AGRICULTURA,  
GANADERÍA, DESARROLLO RURAL,  
PESCA Y ALIMENTACIÓN



**SENASICA**  
SERVICIO NACIONAL DE SANIDAD,  
INOCUIDAD Y CALIDAD  
AGROALIMENTARIA

Recurso autorizado **\$ 3,876,712.00**



Grafico 1. Recurso Autorizado por estado para el trampeo preventivo contra moscas exóticas de la fruta

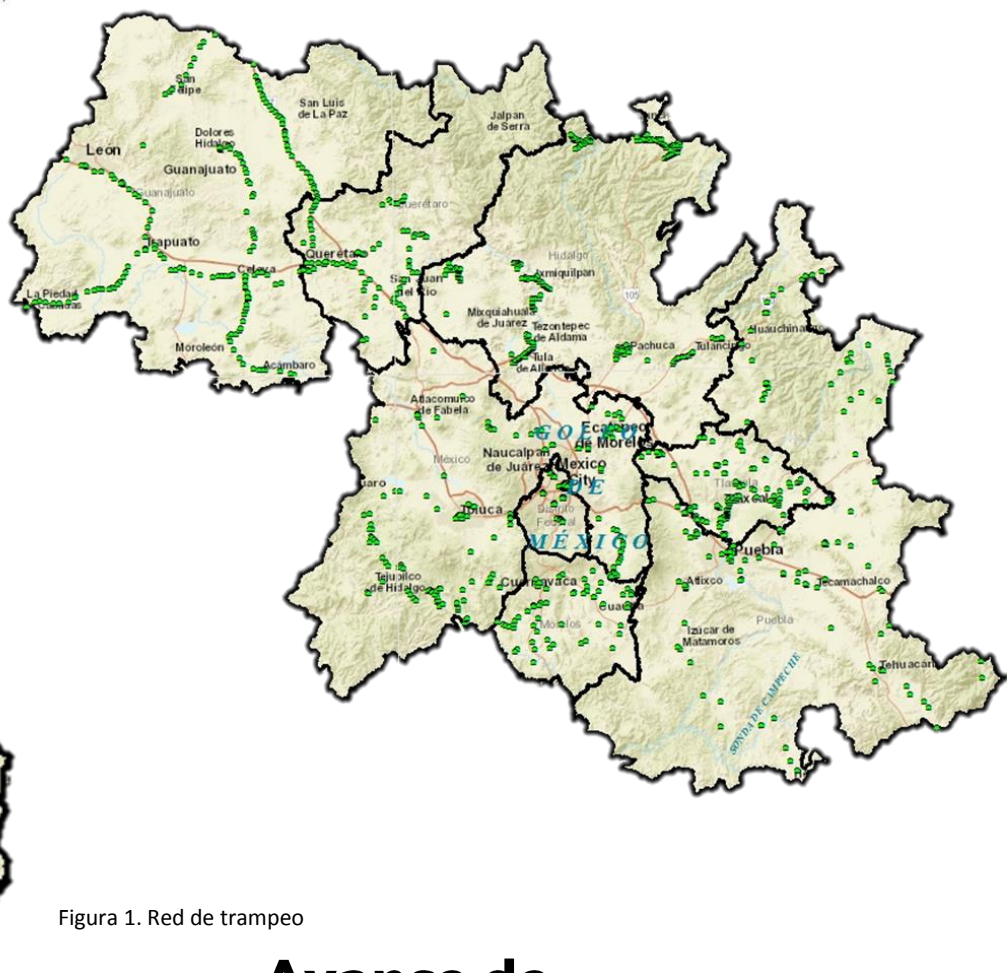
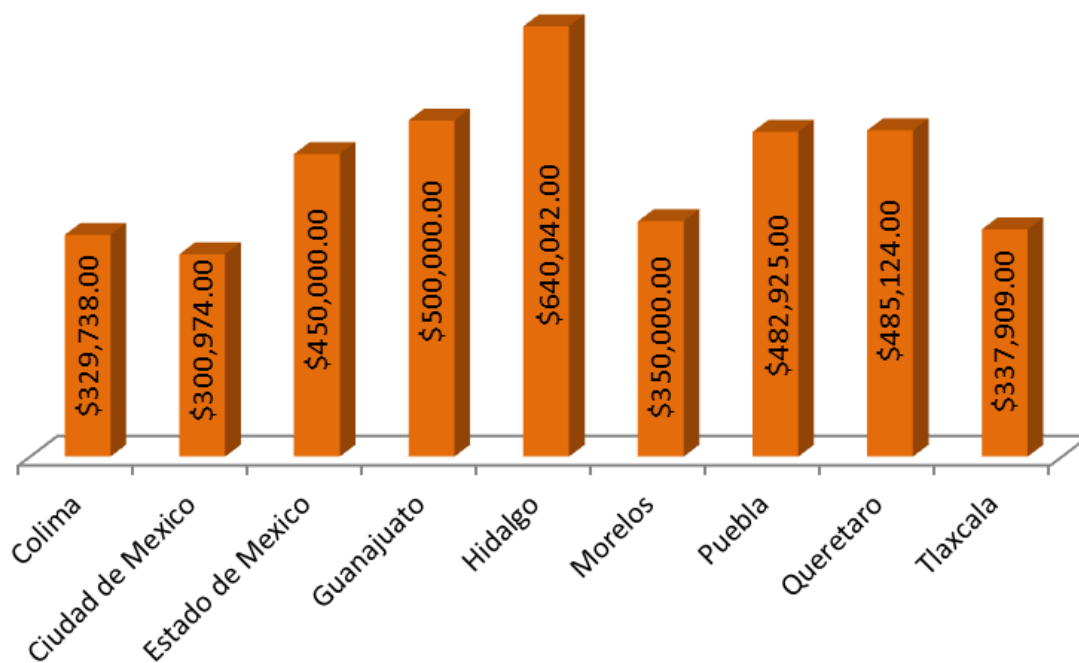


Figura 1. Red de trampeo

## Avance de Acciones Operativas 2016

Al mes de marzo se cumplió el siguiente avance de acciones operativas del Programa de Vigilancia Epidemiológica Fitosanitaria de trampeo preventivo contra moscas exóticas de la fruta

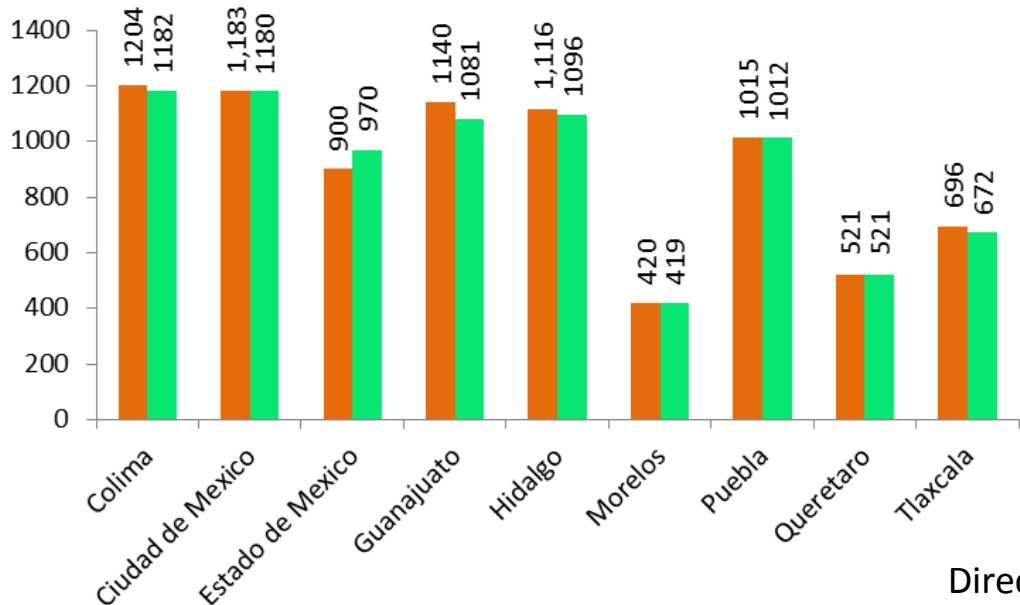


Ruta de trampeo

Meta anual	Programado al mes	Realizado al mes
33,563	8,195	8,133

**24.23%** de la meta anual

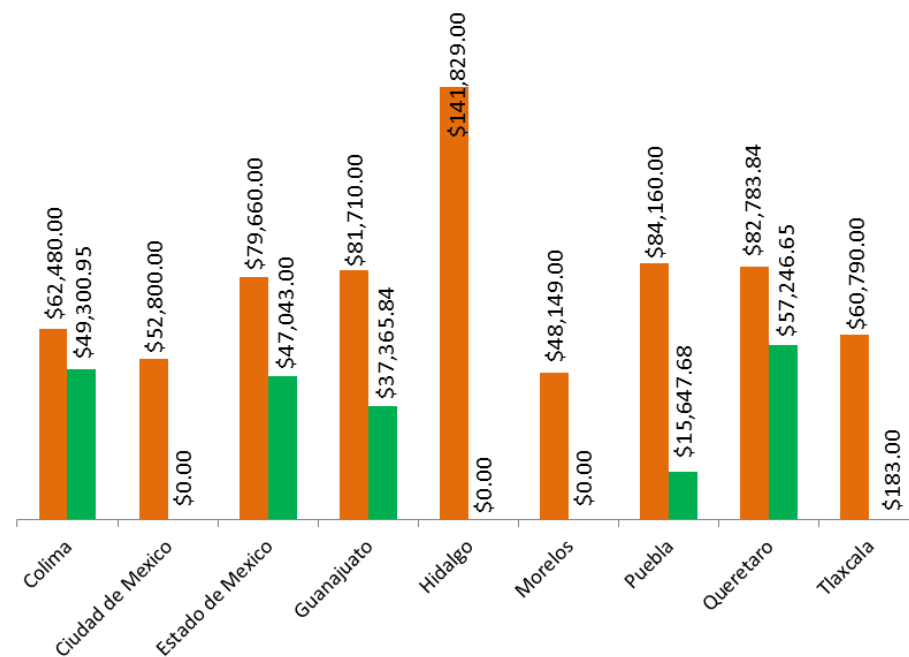
Grafico 2. Observaciones de la red de trampeo por estado programado y realizado



Cuadro 1. Recurso programado y ejercido por estado al mes de Mayo.

Estado	Meta Anual Programada	Programado al mes	Ejercido al mes	% de Avance
Colima	\$329,738.00	\$62,480.00	\$49,300.95	78.91
Ciudad de Mexico	\$300,974.00	\$52,800.00	\$0.00	0.00
Estado de Mexico	\$450,000.00	\$79,660.00	\$47,043.00	59.05
Guanajuato	\$500,000.00	\$81,710.00	\$37,365.84	45.73
Hidalgo	\$640,042.00	\$141,829.00	\$0.00	0.00
Morelos	\$350,000.00	\$48,149.00	\$0.00	0.00
Puebla	\$482,925.00	\$84,160.00	\$15,647.68	18.59
Queretaro	\$485,124.00	\$82,783.84	\$57,246.65	69.15
Tlaxcala	\$337,909.00	\$60,790.00	\$183.00	0.30
<b>Total</b>	<b>\$3,876,712.00</b>	<b>\$694,361.84</b>	<b>\$206,787.12</b>	<b>29.78</b>

Grafico 3. Recurso programado y Ejercido



# Programa de Vigilancia Epidemiológica Fitosanitaria

## Trampeo preventivo contra moscas exóticas de la fruta

### Informe de Acciones Operativas

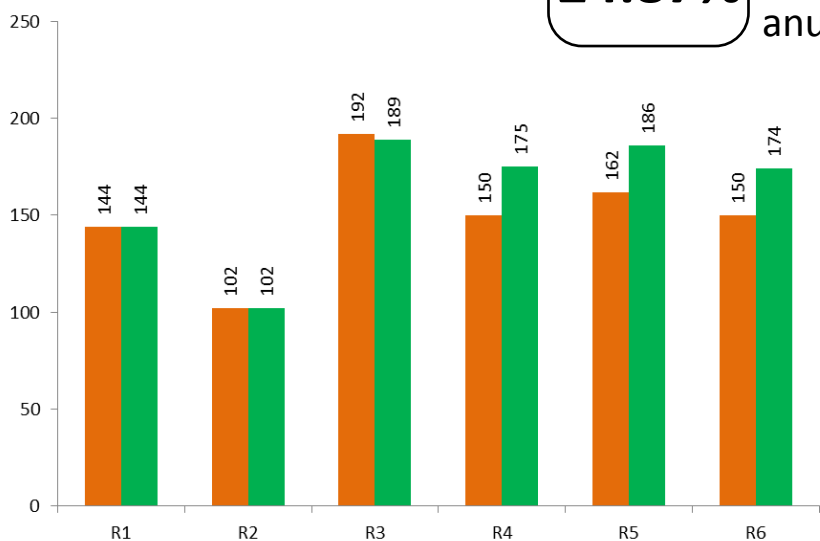
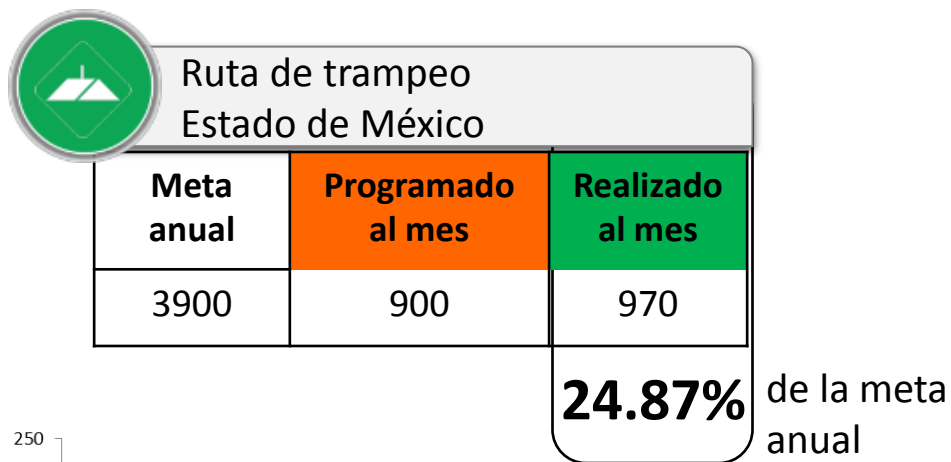


Grafico 4. Observaciones de la red de trapeo por ruta programado y realizado del Edo. Mex.

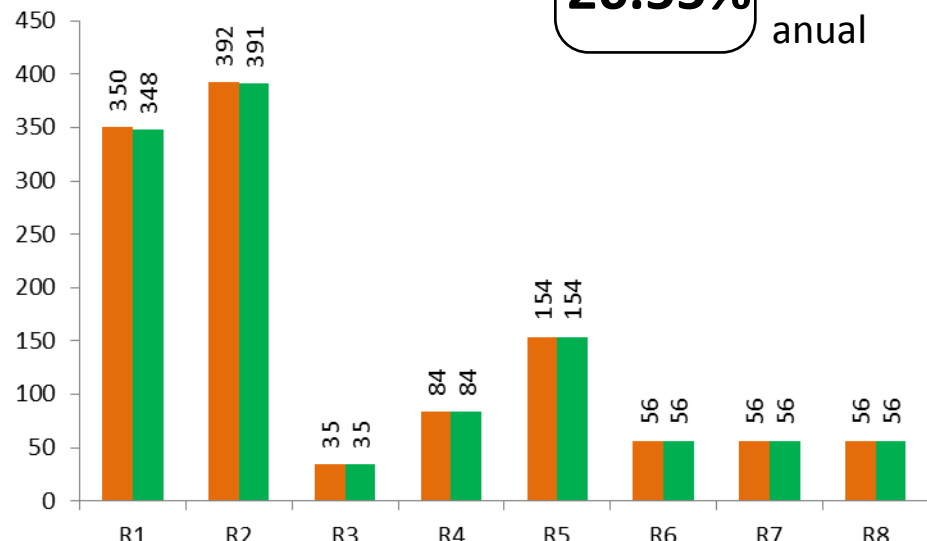
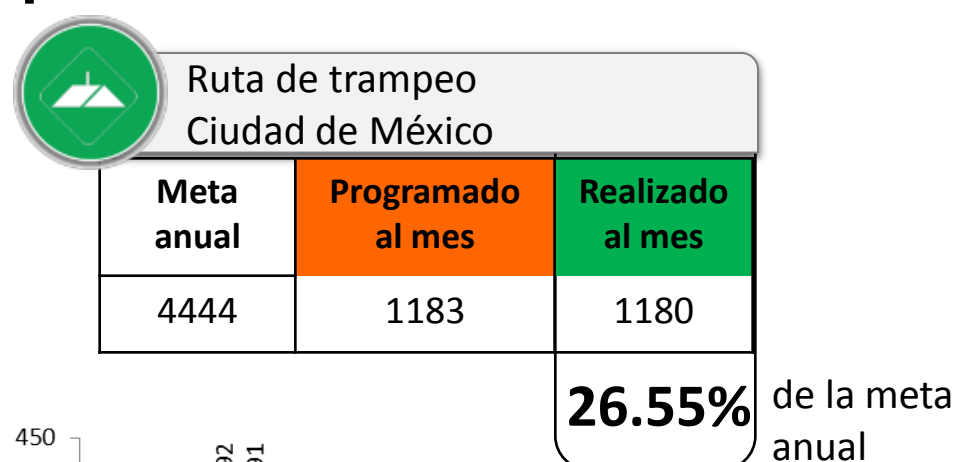


Grafico 5. Observaciones de la red de trapeo por ruta programado y realizado de la Cda. Mex.

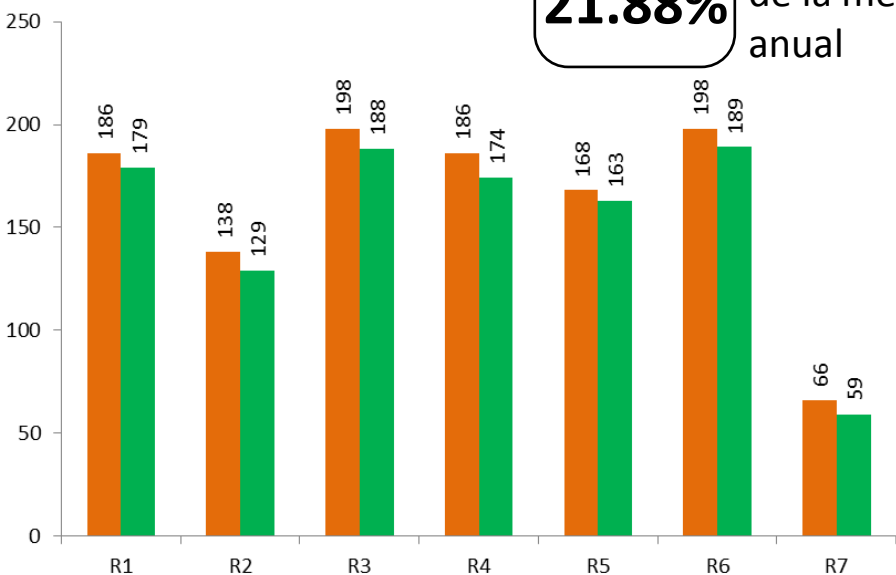
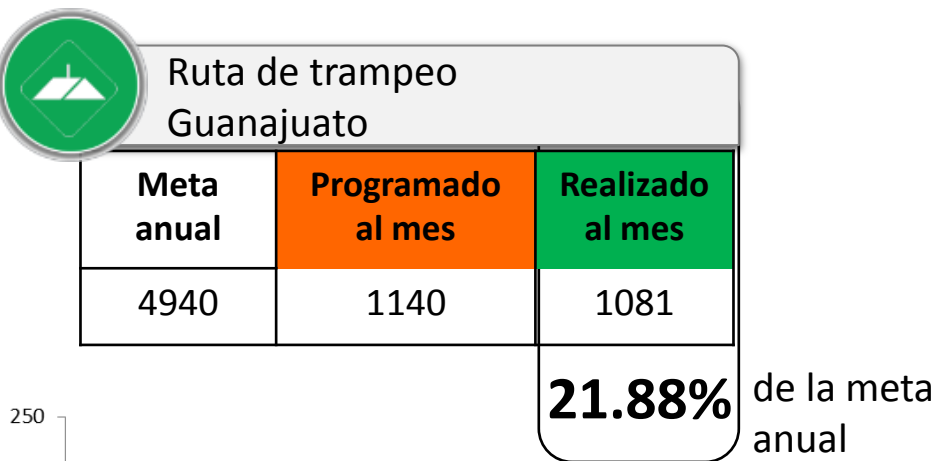


Grafico 6. Observaciones de la red de trapeo por ruta programado y realizado de Guanajuato.

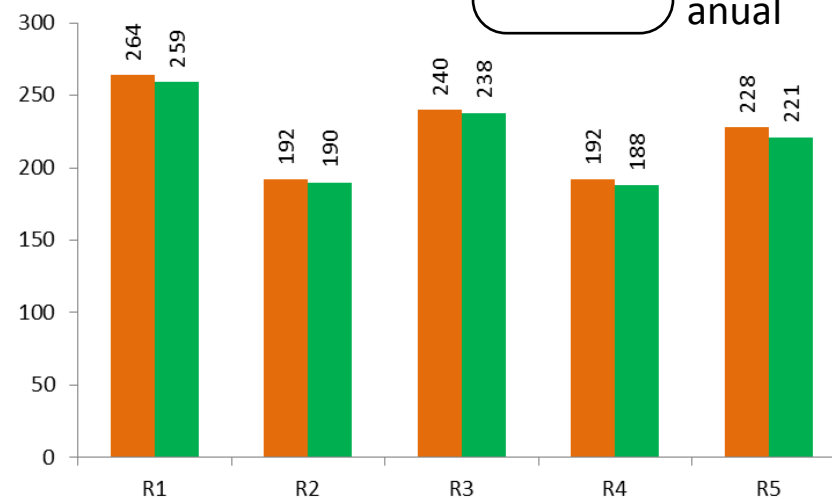
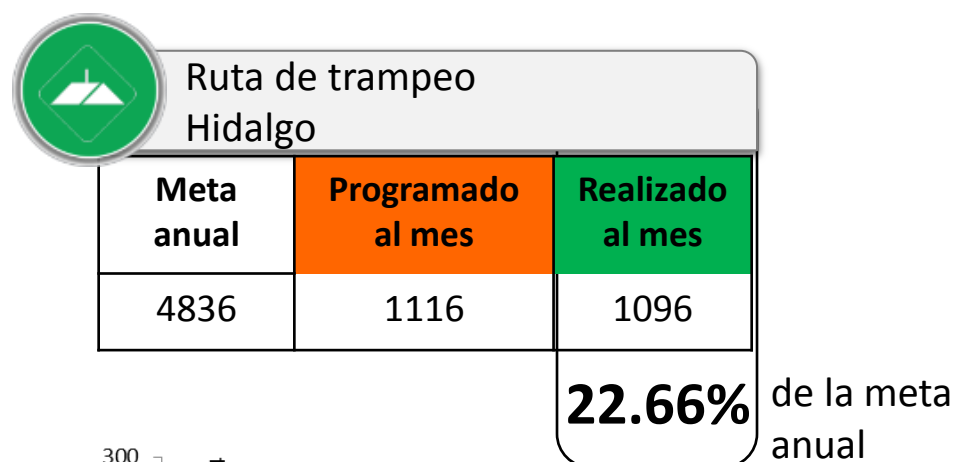


Grafico 7. Observaciones de la red de trapeo por ruta programado y realizado de Hidalgo.

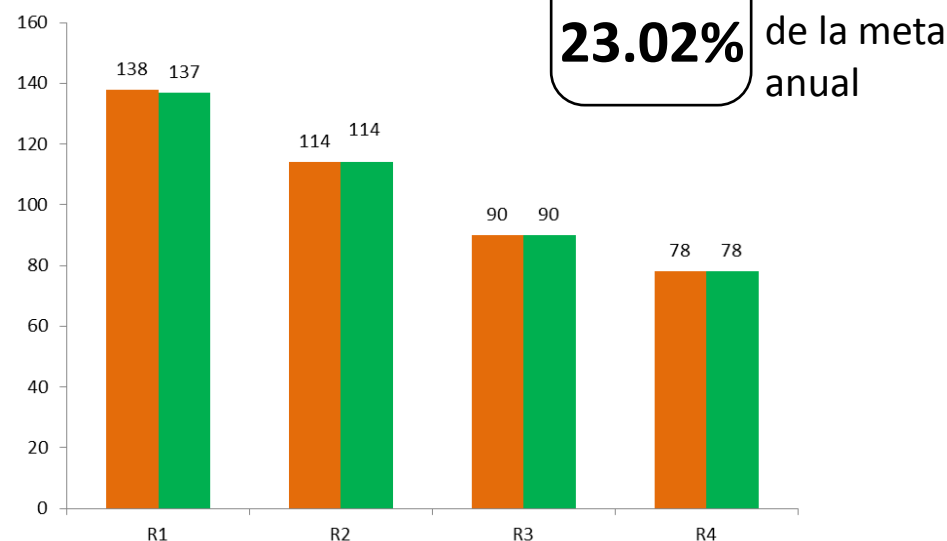
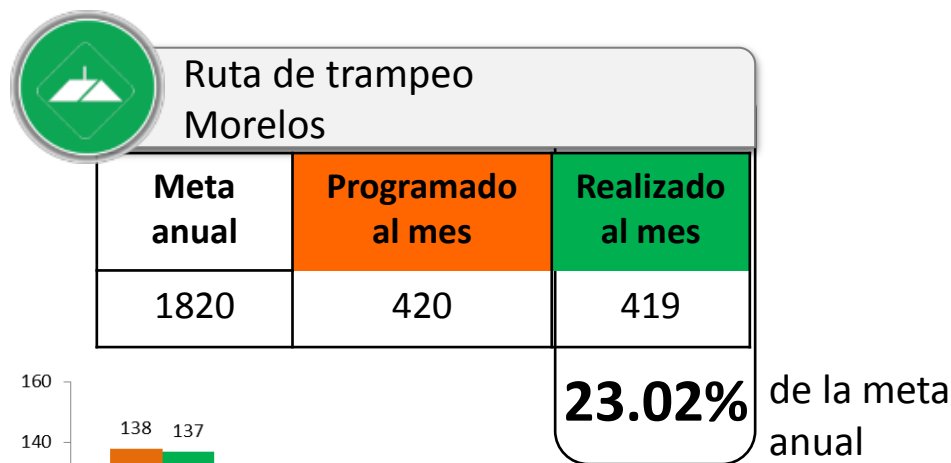


Grafico 8. Observaciones de la red de trapeo por ruta programado y realizado de Morelos.

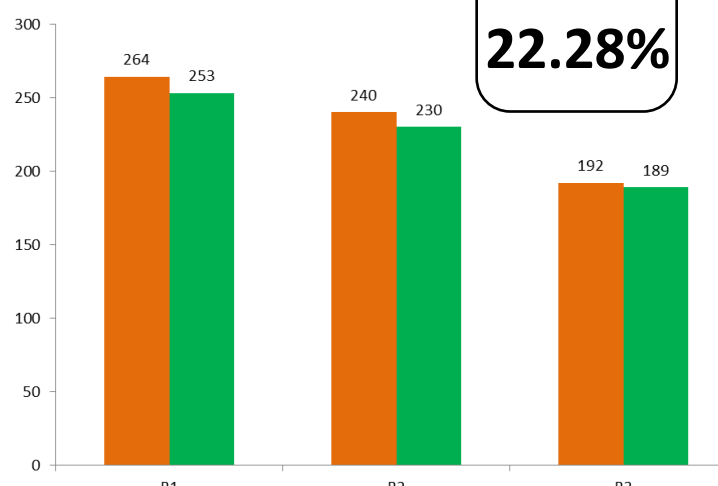
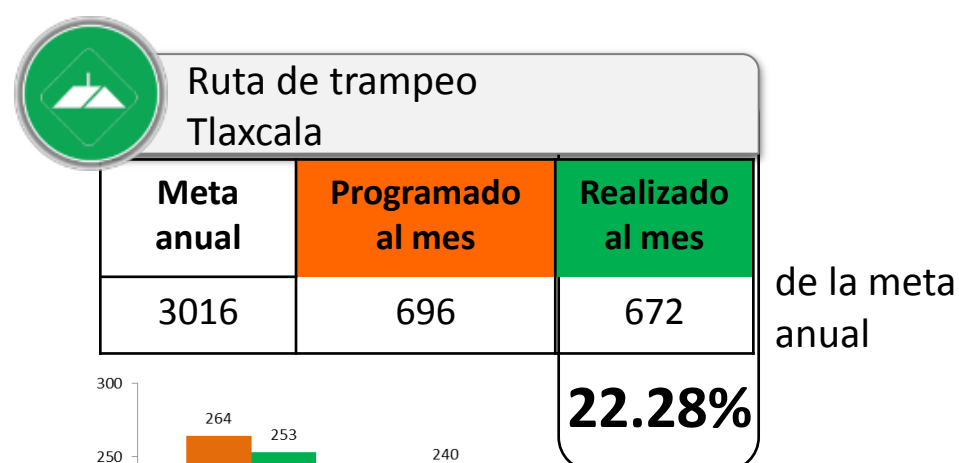


Grafico 9. Observaciones de la red de trapeo por ruta programado y realizado de Tlaxcala.

# Programa de Vigilancia Epidemiológica Fitosanitaria

## Trampeo preventivo contra moscas exóticas de la fruta

### Informe de Acciones Operativas

**Ruta de trampeo Querétaro**

Meta anual	Programado al mes	Realizado al mes
2080	521	521

**25.05%** de la meta anual

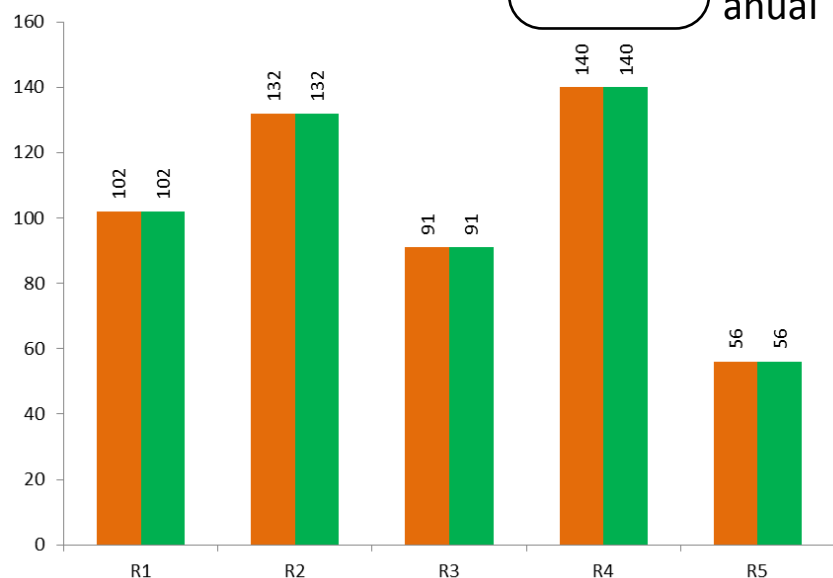


Grafico 10. Observaciones de la red de trampeo por ruta programado y realizado de Querétaro.

**Ruta de trampeo Puebla**

Meta anual	Programado al mes	Realizado al mes
4055	1015	1012

**24.96%** de la meta anual

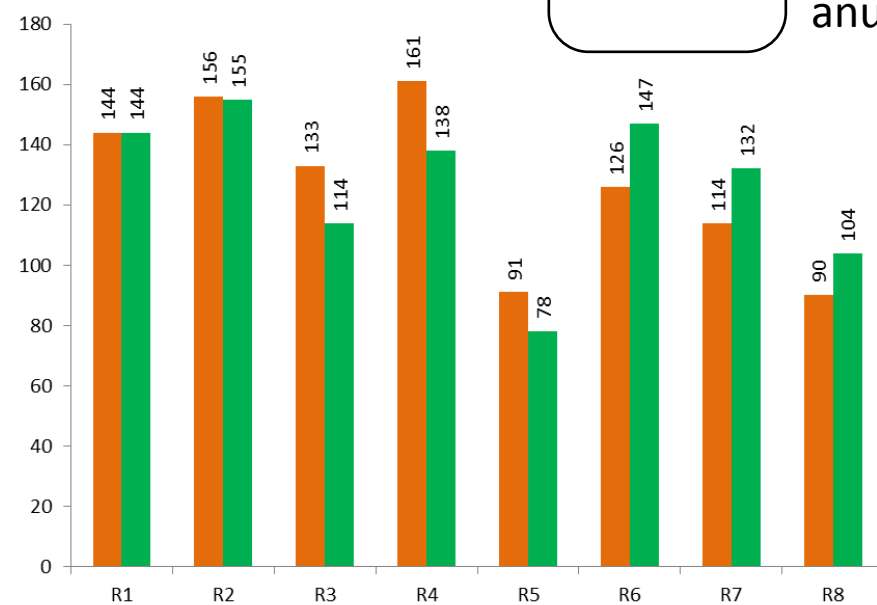


Grafico 11. Observaciones de la red de trampeo por ruta programado y realizado de Puebla.

**Ruta de trampeo Colima**

Meta anual	Programado al mes	Realizado al mes
4472	1204	1182

**26.43%** de la meta anual

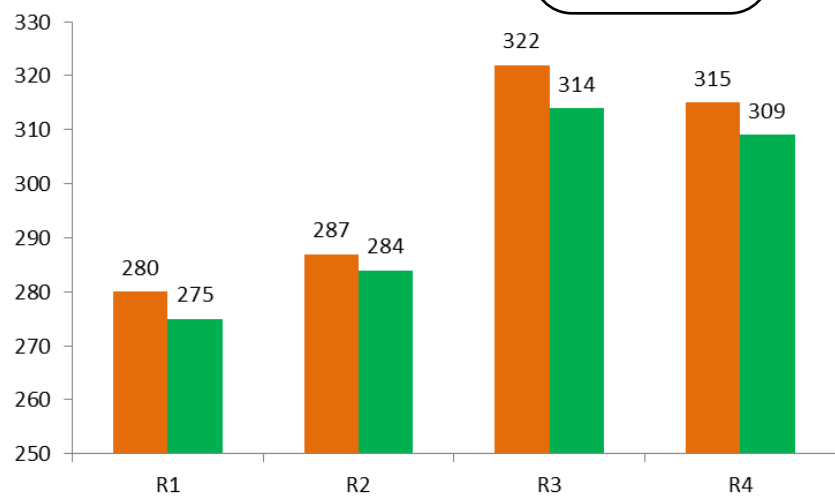
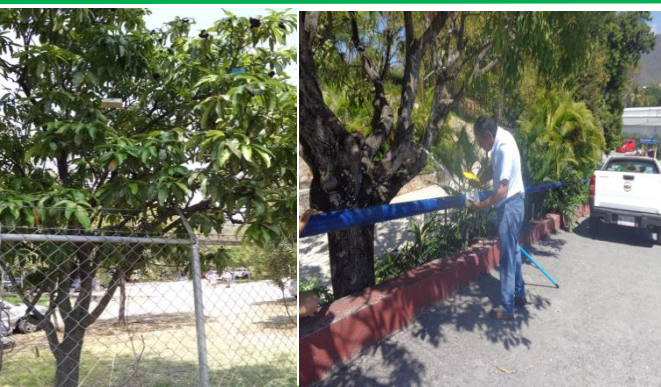


Grafico 12. Observaciones de la red de trampeo por ruta programado y realizado de Colima.



Durante el tercer mes del año se ha logrado un avance en las acciones operativas de VEF-TPMEF.

- 26.43 % en Colima
- 23.02 % en Morelos
- 26.55 % en Ciudad de México
- 24.96 % en Puebla
- 24.87 % en Estado de México
- 25.05 % en Querétaro
- 21.88 % en Guanajuato
- 22.28 % en Tlaxcala
- 22.66 % en Hidalgo

