

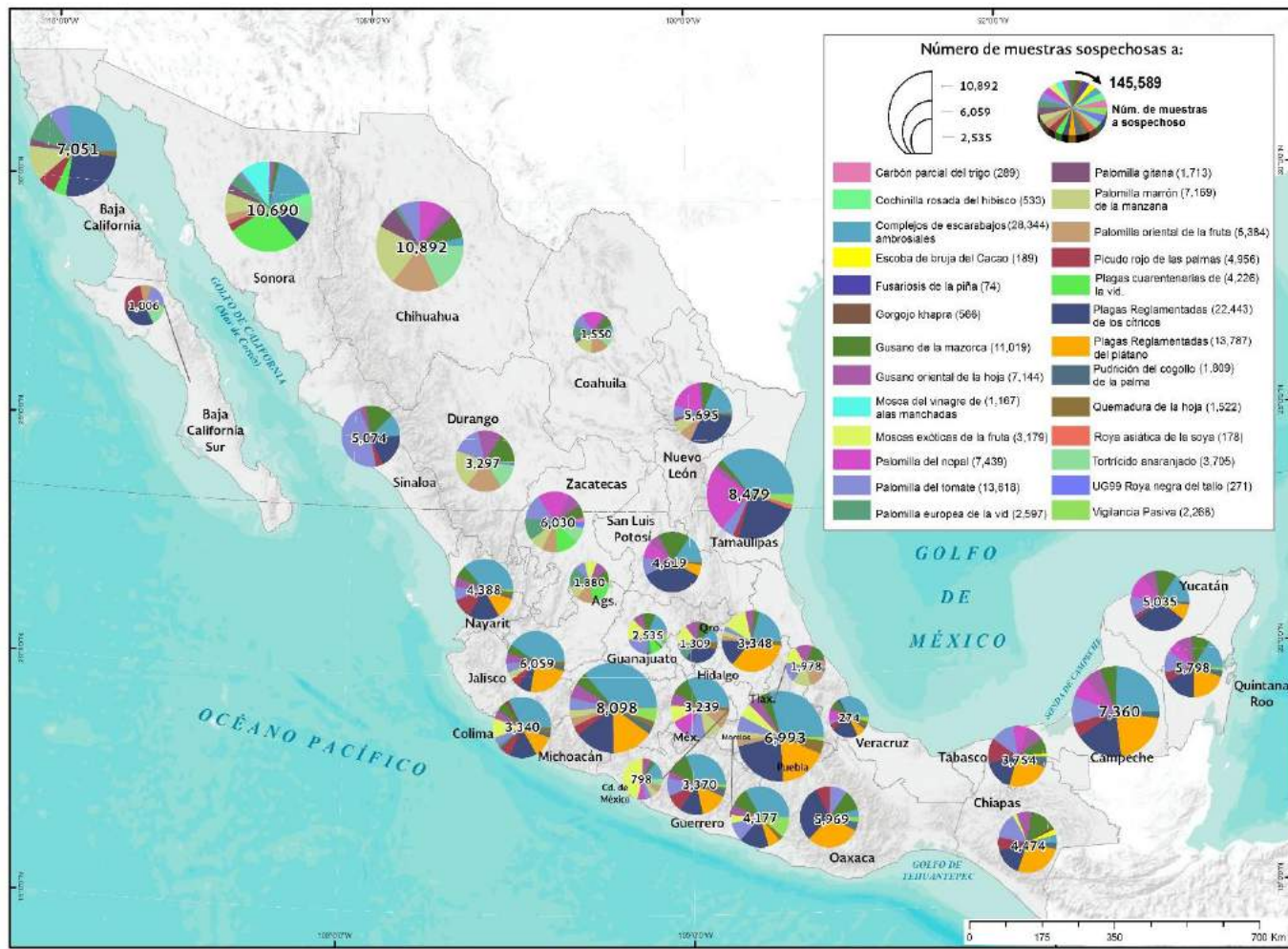
Programa de Vigilancia Epidemiológica
Fitosanitaria

Informe de Estrategias Operativas 2017

Recurso autorizado VEF
\$ 129,383,415.00

Recurso autorizado TPMEF
\$ 3,799,255.00

DISTRIBUCIÓN GEOSPACIAL DE LAS ACCIONES OPERATIVAS
REALIZADAS, OCTUBRE, 2017



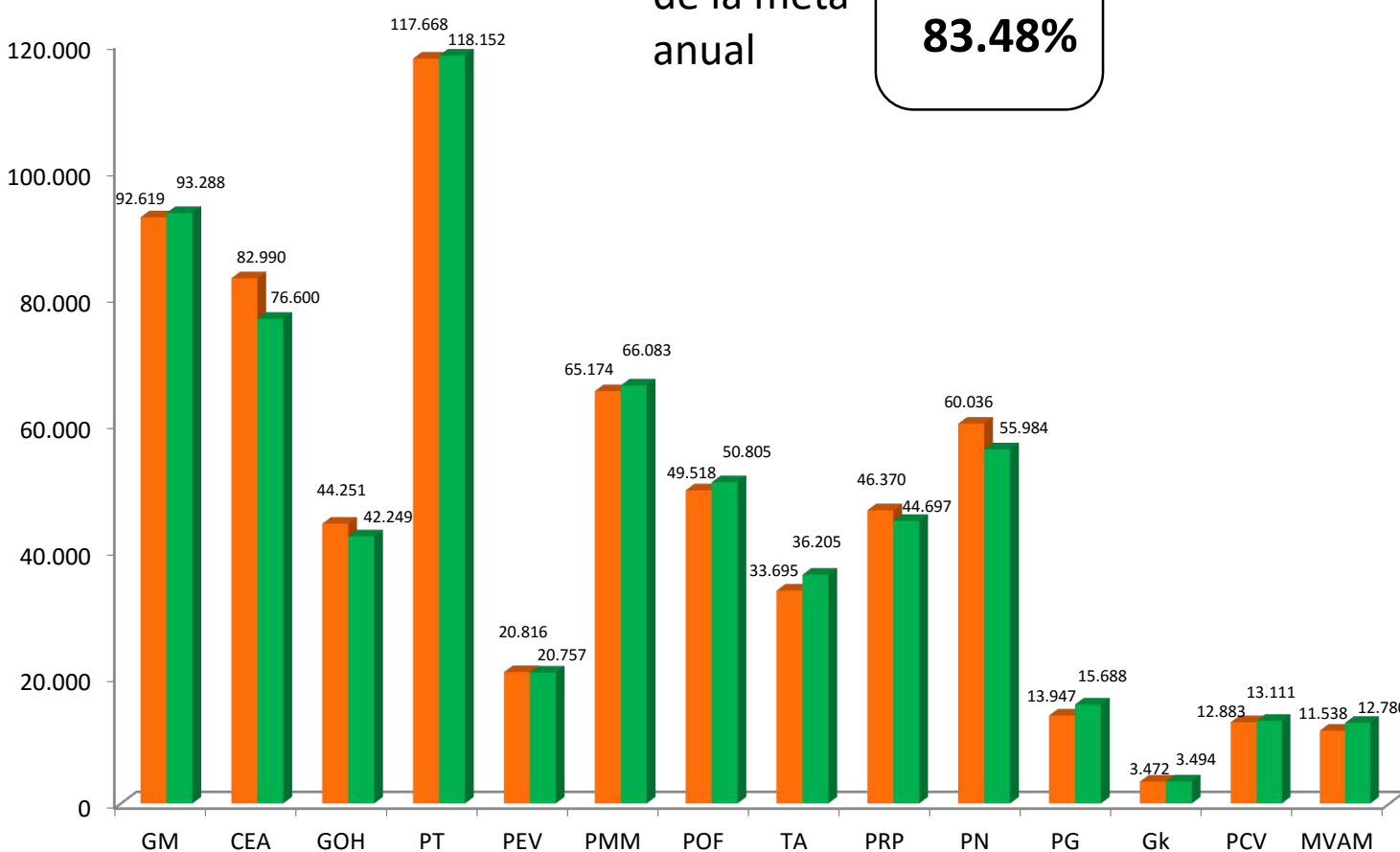
Avance de Estrategias Operativas 2017

Al mes de octubre se logró el siguiente avance de estrategias operativas

Rutas de trampeo (revisiones)

Meta anual	Programado al mes	Realizado al mes
778,469	654,977	649,893

de la meta anual **83.48%**



	Gusano de la mazorca (GM) (<i>Helicoverpa armigera</i>)	\$ 11,458,793.00
	Plagas reglamentadas de los cítricos (PRC)	\$ 14,269,746.00
	Complejo de escarabajos ambrosiales (CEA) Barrenador polífago y Ambrosia del laurel rojo	\$ 12,931,925.00
	Quemadura de la hoja (QH) (<i>Xylella fastidiosa</i>)	\$ 4,383,238.6600
	Plagas reglamentadas del plátano (PRPL)	\$ 7,212,386.00
	Carbón parcial del trigo (CPT) (<i>Tilletia indica</i>)	\$ 2,576,084.00
	Roya negra del tallo del trigo (RNTT) (<i>Puccinia graminis</i> f. sp. <i>tritici</i> raza Ug99)	\$ 2,516,755.00
	Fusariosis de la piña (FP) (<i>Fusarium guttiforme</i>)	\$ 1,445,435.00
	Plagas cuarentenarias de la vid (PCV)	\$ 1,670,006.00
	Roya asiática de la soya (Phakopsora pachyrhizi)	\$ 0.00
	Gusano oriental de la hoja (Spodoptera litura)	\$ 7,449,672.00
	Palomilla europea de la vid (PEV) (<i>Lobesia botrana</i>)	\$ 2,662,483.00
	Palomilla marrón de la manzana (PMM) (<i>Epiphyas postvittana</i>)	\$ 6,769,705.00
	Palomilla oriental de la fruta (POF) (<i>Grapholita molesta</i>)	\$ 5,066,580.00
	Tortricido anaranjado (TA) (<i>Argyrotaenia franciscana</i>)	\$ 2,403,706.00
	Palomilla del tomate (PT) (<i>Tuta absoluta</i>)	\$ 14,904,937.00
	Pudrición del cogollo de las palmas (PCP) (<i>Phytophthora palmivora</i>)	\$ 3,132,869.00
	Picudo rojo de las palmas (PRP) (<i>Rhynchophorus ferrugineus</i>)	\$ 8,568,635.00
	Palomilla del nopal (PN) (<i>Cactoblastis cactorum</i>)	\$ 7,736,568.00
	Escoba de bruja del cacao (EBC) (<i>Moniliophthora perniciosa</i>)	\$ 1,233,226.00
	Palomilla gitana (PG) (<i>Lymantria dispar</i>)	\$ 2,291,621.00
	Gorgojo khapra (GK) (<i>Trogoderma granarium</i>)	\$ 1,348,052.00
	Mosca del vinagre de alas manchadas (MVAM) (<i>Drosophila suzukii</i>)	\$ 602,355.00
	Cochinilla rosada (CR) (<i>Maconellicoccus hirsutus</i>)	\$ 376,253.00
	Moscas Exóticas de la Fruta (MEF)	\$ 3,876,712.00
	Vigilancia pasiva y gasto administrativo	\$ 6,372,384.34.95

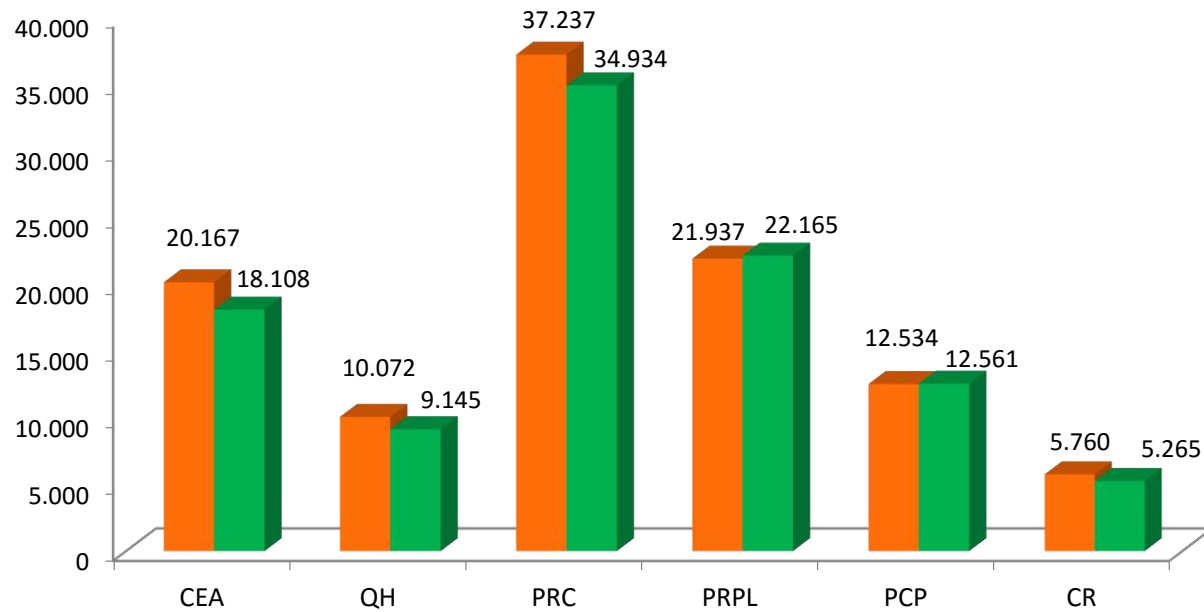
Programa de Vigilancia Epidemiológica Fitosanitaria Informe de las Estrategias Operativas



Rutas de vigilancia (revisiones)

Meta anual	Programado al mes	Realizado al mes
127,261	107,707	102,178

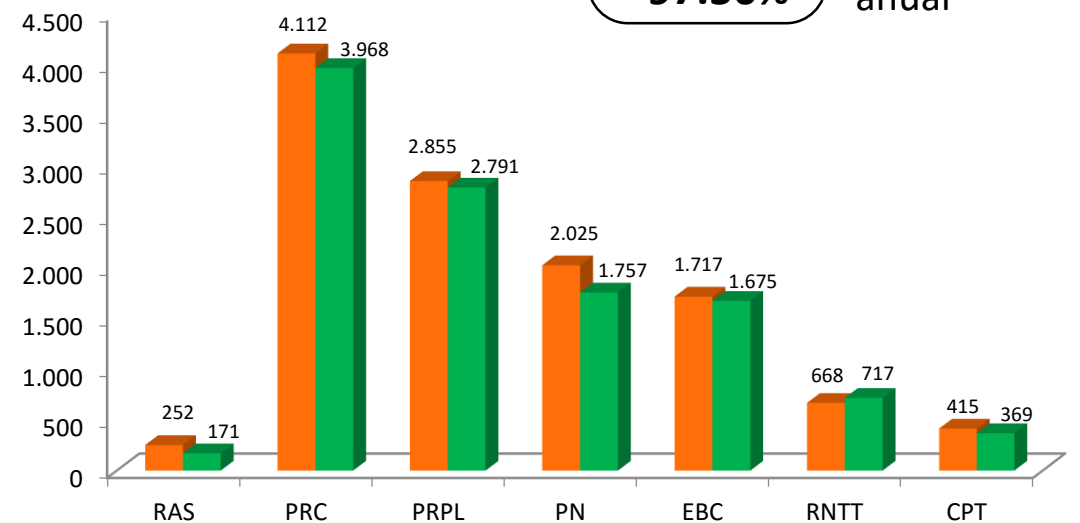
80.29% de la meta anual



Parcelas centinela (revisiones)

Meta anual	Programado al mes	Realizado al mes
11,742	12,044	11,448

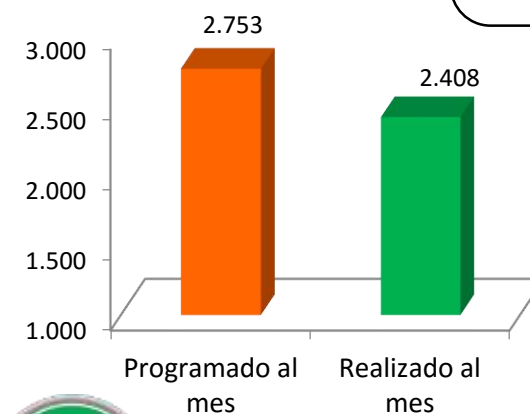
97.50% de la meta anual



Planta centinela (revisiones)

Meta anual	Programado al mes	Realizado al mes
3,325	2,753	2,408

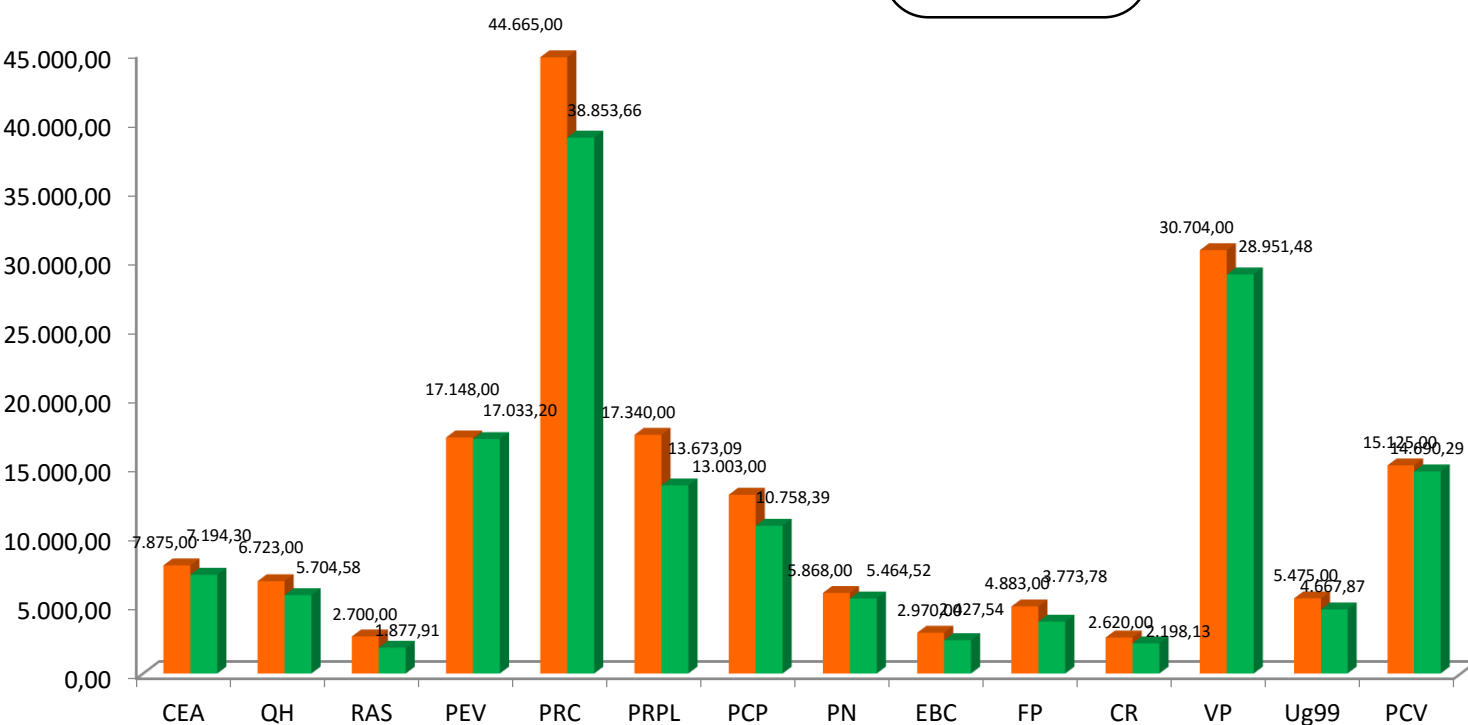
72.42% de la meta anual



Área de exploración (Ha)

Meta anual	Programado al mes	Realizado al mes	Sitios explorados (No.)
189,414	177,099.00	157,268.74	31,012

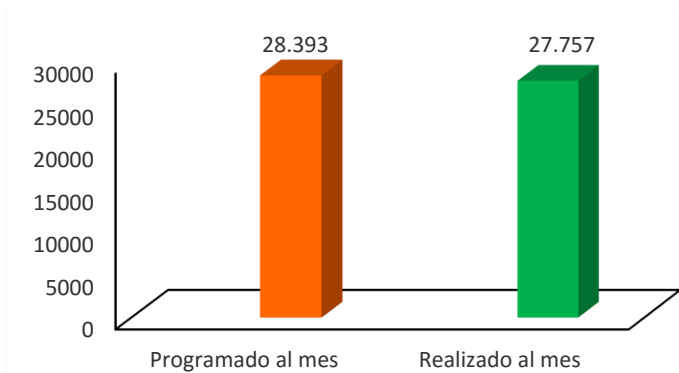
83.03% de la meta anual



Rutas de trapeo MEF (revisiones)

Meta anual	Programado al mes	Realizado al mes
33,942	28,393	27,757

81.78% de la meta anual



Trampeo Preventivo contra Moscas Exóticas de la Fruta

Al décimo mes se logró un avance en las estrategias operativas del Programa



Eficiencia

- 83.48%** en Rutas de trapeo
- 80.29%** en Rutas de vigilancia
- 97.50%** en Parcelas centinela
- 83.03%** en Área de exploración
- 72.42%** en Planta centinela
- 81.78%** en Rutas de trapeo MEF

- 99.22%**
- 94.86%**
- 95.05%**
- 88.80%**
- 87.46%**
- 97.76%**