

Programa de Vigilancia Epidemiológica
Fitosanitaria

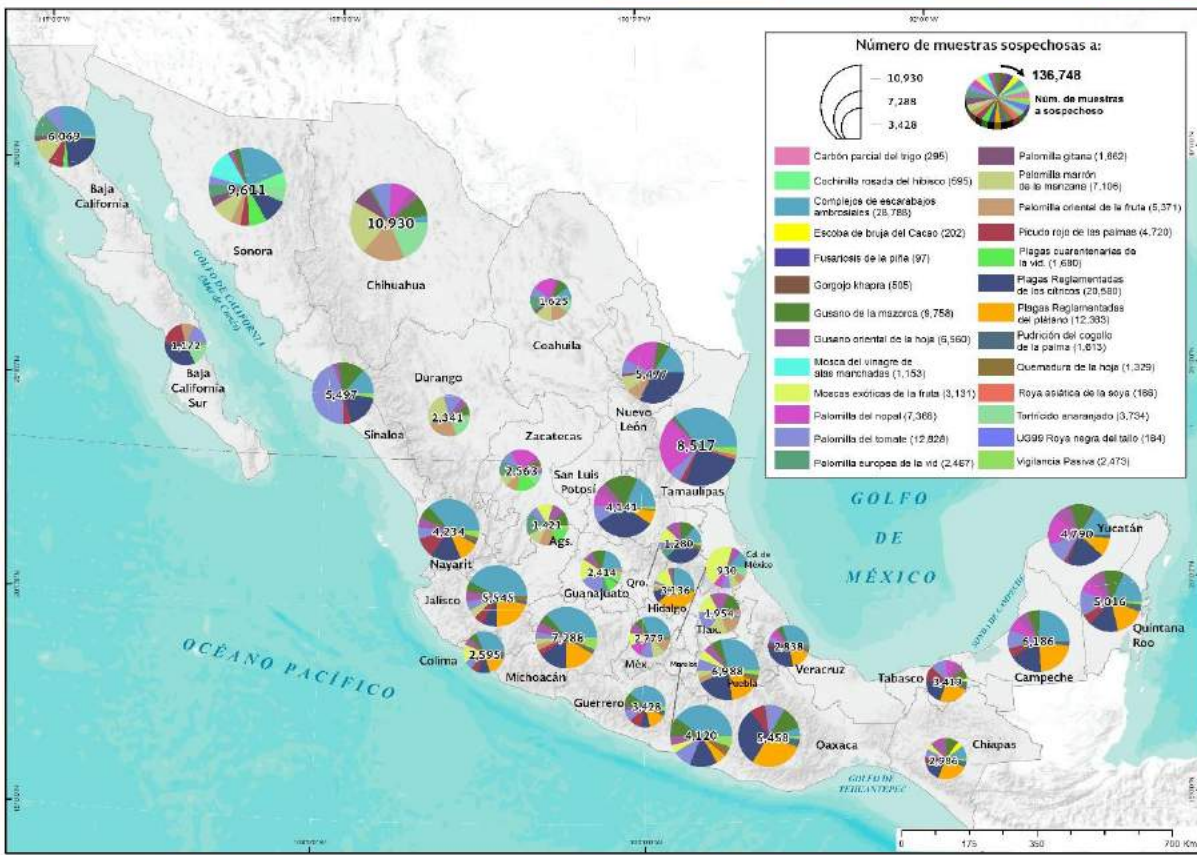
Informe de Estrategias Operativas 2017

Distribución geoespacial de las estrategias operativas
realizadas en el mes de noviembre 2017

Recurso autorizado VEF
\$ 129,383,415.00

Recurso autorizado TPMEF
\$ 3,799,255.00

DISTRIBUCIÓN GEOESPACIAL DE LAS ACCIONES OPERATIVAS REALIZADAS, NOVIEMBRE, 2017

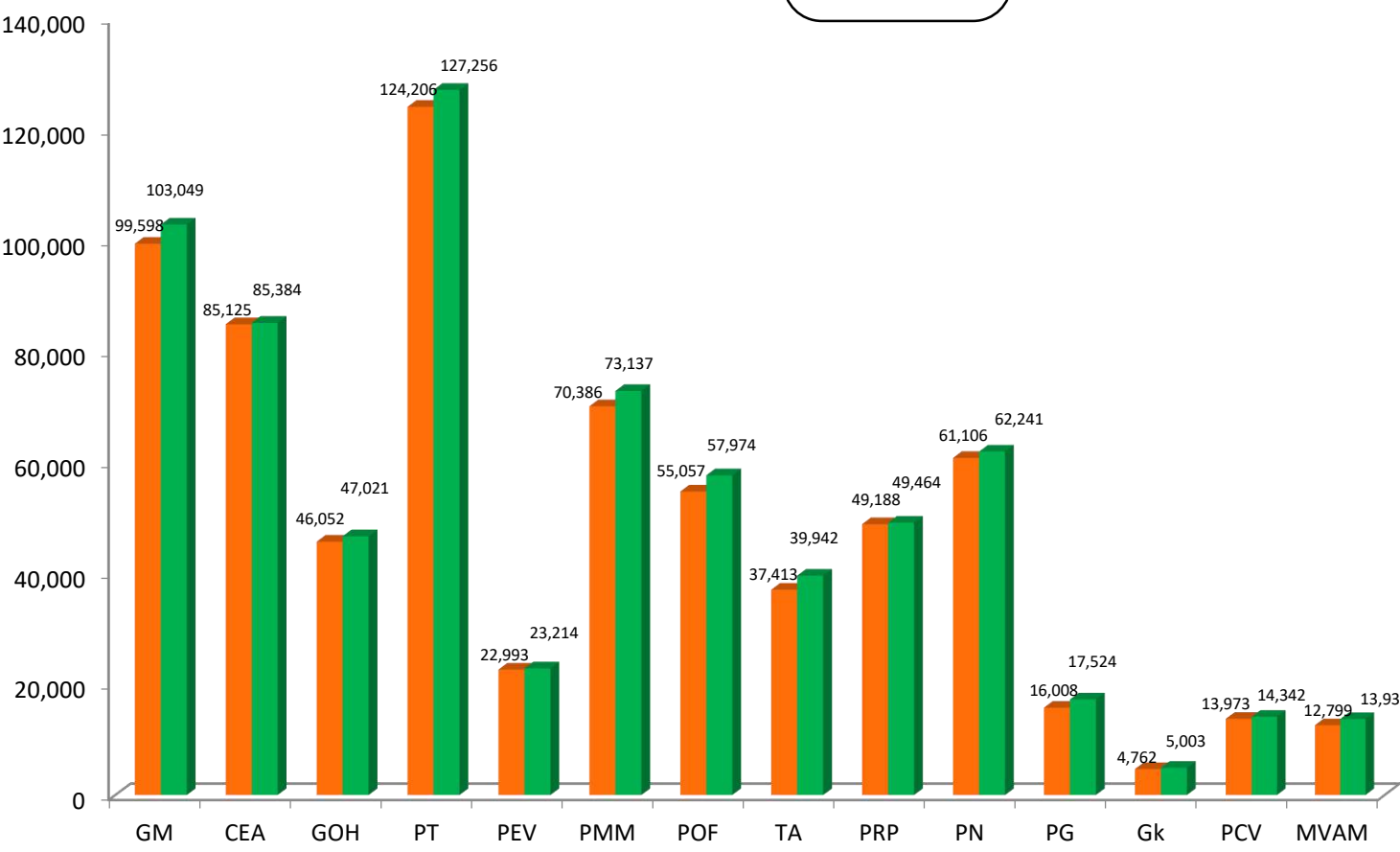


Avance de Estrategias Operativas 2017

Al mes de noviembre se logró el siguiente avance de estrategias operativas

Rutas de trampeo (revisiones)

Meta anual	Programado al mes	Realizado al mes
773,122	698,666	719,485
de la meta anual		93.06%



	Gusano de la mazorca (GM) (<i>Helicoverpa armigera</i>)	\$ 11,458,793.00
	Plagas reglamentadas de los cítricos (PRC)	\$ 14,269,746.00
	Complejo de escarabajos ambrosiales (CEA) Barrenador polífago y Ambrosia del laurel rojo	\$ 12,931,925.00
	Quemadura de la hoja (QH) (<i>Xylella fastidiosa</i>)	\$ 4,383,238.6600
	Plagas reglamentadas del plátano (PRPL)	\$ 7,212,386.00
	Carbón parcial del trigo (CPT) (<i>Tilletia indica</i>)	\$ 2,576,084.00
	Roya negra del tallo del trigo (RNTT) (<i>Puccinia graminis</i> f. sp. <i>tritici</i> raza Ug99)	\$ 2,516,755.00
	Fusariosis de la piña (FP) (<i>Fusarium guttiforme</i>)	\$ 1,445,435.00
	Plagas cuarentenarias de la vid (PCV)	\$ 1,670,006.00
	Roya asiática de la soya (<i>Phakopsora pachyrhizi</i>)	\$ 0.00
	Gusano oriental de la hoja (<i>Spodoptera litura</i>)	\$ 7,449,672.00
	Palomilla europea de la vid (PEV) (<i>Lobesia botrana</i>)	\$ 2,662,483.00
	Palomilla marrón de la manzana (PMM) (<i>Epiphyas postvittana</i>)	\$ 6,769,705.00
	Palomilla oriental de la fruta (POF) (<i>Grapholita molesta</i>)	\$ 5,066,580.00
	Tortricido anaranjado (TA) (<i>Argyrotaenia franciscana</i>)	\$ 2,403,706.00
	Palomilla del tomate (PT) (<i>Tuta absoluta</i>)	\$ 14,904,937.00
	Pudrición del cogollo de las palmas (PCP) (<i>Phytophthora palmivora</i>)	\$ 3,132,869.00
	Picudo rojo de las palmas (PRP) (<i>Rhynchophorus ferrugineus</i>)	\$ 8,568,635.00
	Palomilla del nopal (PN) (<i>Cactoblastis cactorum</i>)	\$ 7,736,568.00
	Escoba de bruja del cacao (EBC) (<i>Moniliophthora perniciosa</i>)	\$ 1,233,226.00
	Palomilla gitana (PG) (<i>Lymantria dispar</i>)	\$ 2,291,621.00
	Gorgajo khapra (GK) (<i>Trogoderma granarium</i>)	\$ 1,348,052.00
	Mosca del vinagre de alas manchadas (MVAM) (<i>Drosophila suzukii</i>)	\$ 602,355.00
	Cochinilla rosada (CR) (<i>Maconellicoccus hirsutus</i>)	\$ 376,253.00
	Moscas Exóticas de la Fruta (MEF)	\$ 3,876,712.00
Vigilancia pasiva y gasto administrativo		\$ 6,372,384.34.95

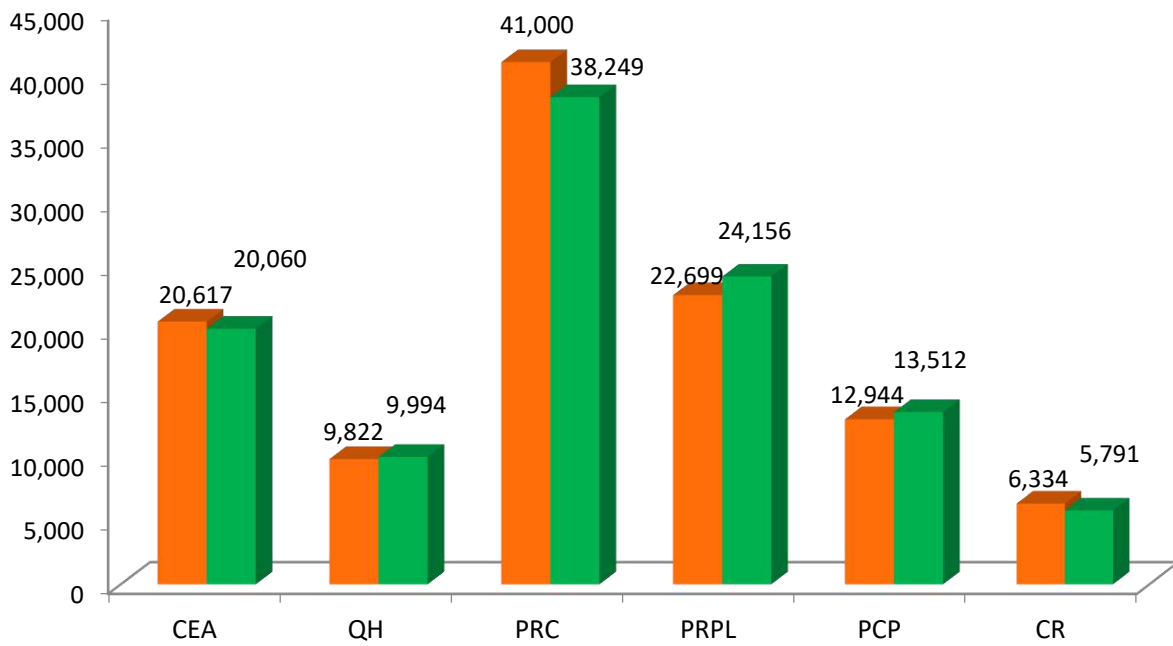
Programa de Vigilancia Epidemiológica Fitosanitaria Informe de las Estrategias Operativas



Rutas de vigilancia (revisiones)

Meta anual	Programado al mes	Realizado al mes
125,754	113,416	111,762

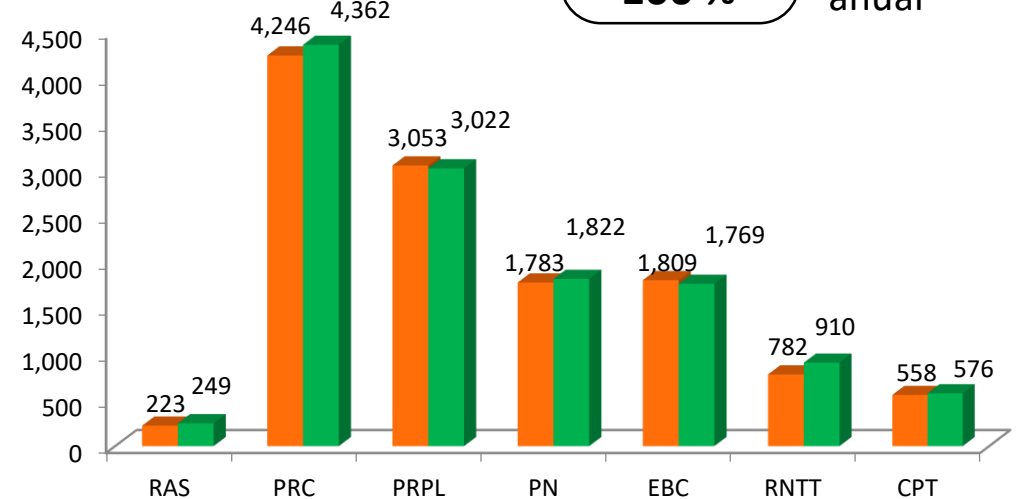
88.87% de la meta anual



Parcelas centinela (revisiones)

Meta anual	Programado al mes	Realizado al mes
11,270	12,454	12,710

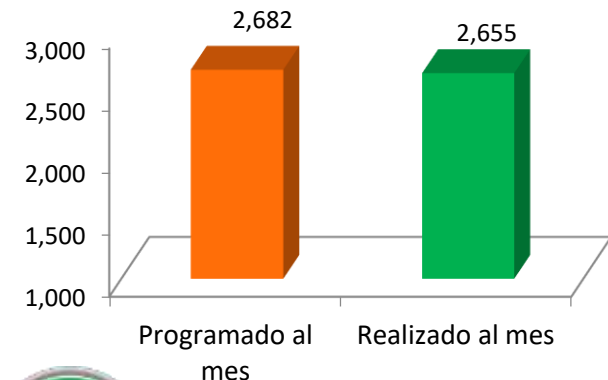
100% de la meta anual



Planta centinela (revisiones)

Meta anual	Programado al mes	Realizado al mes
3,325	2,682	2,655

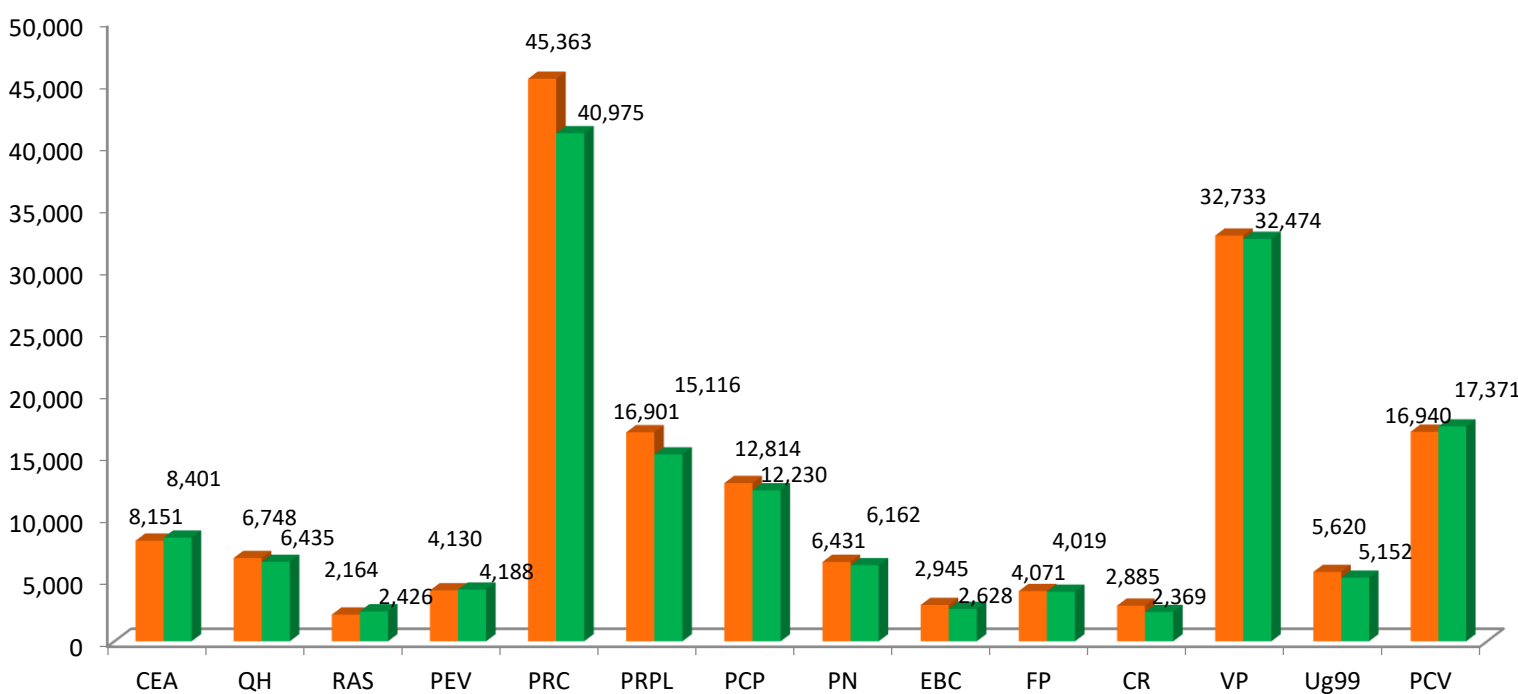
79.85% de la meta anual



Área de exploración (Ha)

Meta anual	Programado al mes	Realizado al mes	Sitios explorados (No.)
186,210	167,896.00	159,945.79	34,126

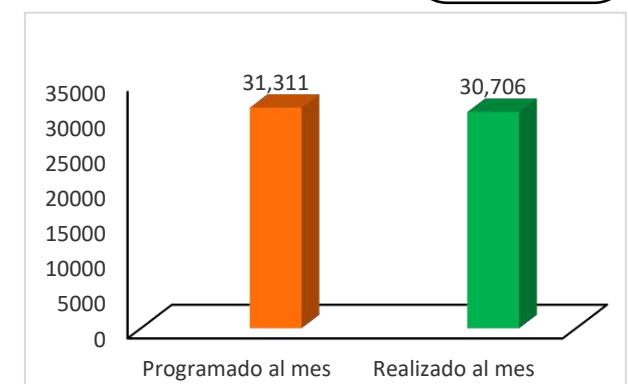
85.9% de la meta anual



Rutas de trapeo MEF (revisiones)

Meta anual	Programado al mes	Realizado al mes
33,942	31,311	30,706

90.47% de la meta anual



Trapeo Preventivo contra Moscas Exóticas de la Fruta

Al onceavo mes se logró un avance en las estrategias operativas del Programa



Eficiencia

93.06% en Rutas de trapeo
88.87% en Rutas de vigilancia
100% en Parcelas centinela
85.90% en Área de exploración
79.85% en Planta centinela
90.47% en Rutas de trapeo MEF

100%
98.54%
100%
95.26%
98.99%
98.06%