

Programa de Vigilancia Epidemiológica  
Fitosanitaria

Informe de Estrategias Operativas 2017

Distribución geoespacial de las estrategias operativas  
realizadas en el mes de julio 2017

Recurso autorizado VEF  
\$ 129,383,415.00

Recurso autorizado TPMEF  
\$ 3,799,255.00

	<b>Gusano de la mazorca (GM)</b> ( <i>Helicoverpa armigera</i> )	\$ 11,458,793.00
	<b>Plagas reglamentadas de los cítricos (PRC)</b>	\$ 14,269,746.00
	<b>Complejo de escarabajos ambrosiales (CEA)</b> Barrenador polífago y Ambrosia del laurel rojo	\$ 12,931,925.00
	<b>Quemadura de la hoja (QH)</b> ( <i>Xylella fastidiosa</i> )	\$ 4,383,238.6600
	<b>Plagas reglamentadas del plátano (PRPL)</b>	\$ 7,212,386.00
	<b>Carbón parcial del trigo (CPT)</b> ( <i>Tilletia indica</i> )	\$ 2,576,084.00
	<b>Roya negra del tallo del trigo (RNTT)</b> ( <i>Puccinia graminis</i> f. sp. <i>tritici</i> raza Ug99)	\$ 2,516,755.00
	<b>Fusariosis de la piña (FP)</b> ( <i>Fusarium guttiforme</i> )	\$ 1,445,435.00
	<b>Plagas cuarentenarias de la vid (PCV)</b>	\$ 1,670,006.00
	<b>Roya asiática de la soya</b> ( <i>Phakopsora pachyrhizi</i> )	\$ 0.00
	<b>Gusano oriental de la hoja</b> ( <i>Spodoptera litura</i> )	\$ 7,449,672.00
	<b>Palomilla europea de la vid (PEV)</b> ( <i>Lobesia botrana</i> )	\$ 2,662,483.00
	<b>Palomilla marrón de la manzana (PMM)</b> ( <i>Epiphyas postvittana</i> )	\$ 6,769,705.00
	<b>Palomilla oriental de la fruta (POF)</b> ( <i>Grapholita molesta</i> )	\$ 5,066,580.00
	<b>Tortricido anaranjado (TA)</b> ( <i>Argyrotaenia franciscana</i> )	\$ 2,403,706.00
	<b>Palomilla del tomate (PT)</b> ( <i>Tuta absoluta</i> )	\$ 14,904,937.00
	<b>Pudrición del cogollo de las palmas (PCP)</b> ( <i>Phytophthora palmivora</i> )	\$ 3,132,869.00
	<b>Picudo rojo de las palmas (PRP)</b> ( <i>Rhynchophorus ferrugineus</i> )	\$ 8,568,635.00
	<b>Palomilla del nopal (PN)</b> ( <i>Cactoblastis cactorum</i> )	\$ 7,736,568.00
	<b>Escoba de bruja del cacao (EBC)</b> ( <i>Moniliophthora perniciosa</i> )	\$ 1,233,226.00
	<b>Palomilla gitana (PG)</b> ( <i>Lymantria dispar</i> )	\$ 2,291,621.00
	<b>Gorgojo khapra (GK)</b> ( <i>Trogoderma granarium</i> )	\$ 1,348,052.00
	<b>Mosca del vinagre de alas manchadas (MVAM)</b> ( <i>Drosophila suzukii</i> )	\$ 602,355.00
	<b>Cochinilla rosada (CR)</b> ( <i>Maconellicoccus hirsutus</i> )	\$ 376,253.00
	<b>Moscas Exóticas de la Fruta (MEF)</b>	\$ 3,876,712.00
Vigilancia pasiva y gasto administrativo		\$ 6,372,384.34.95



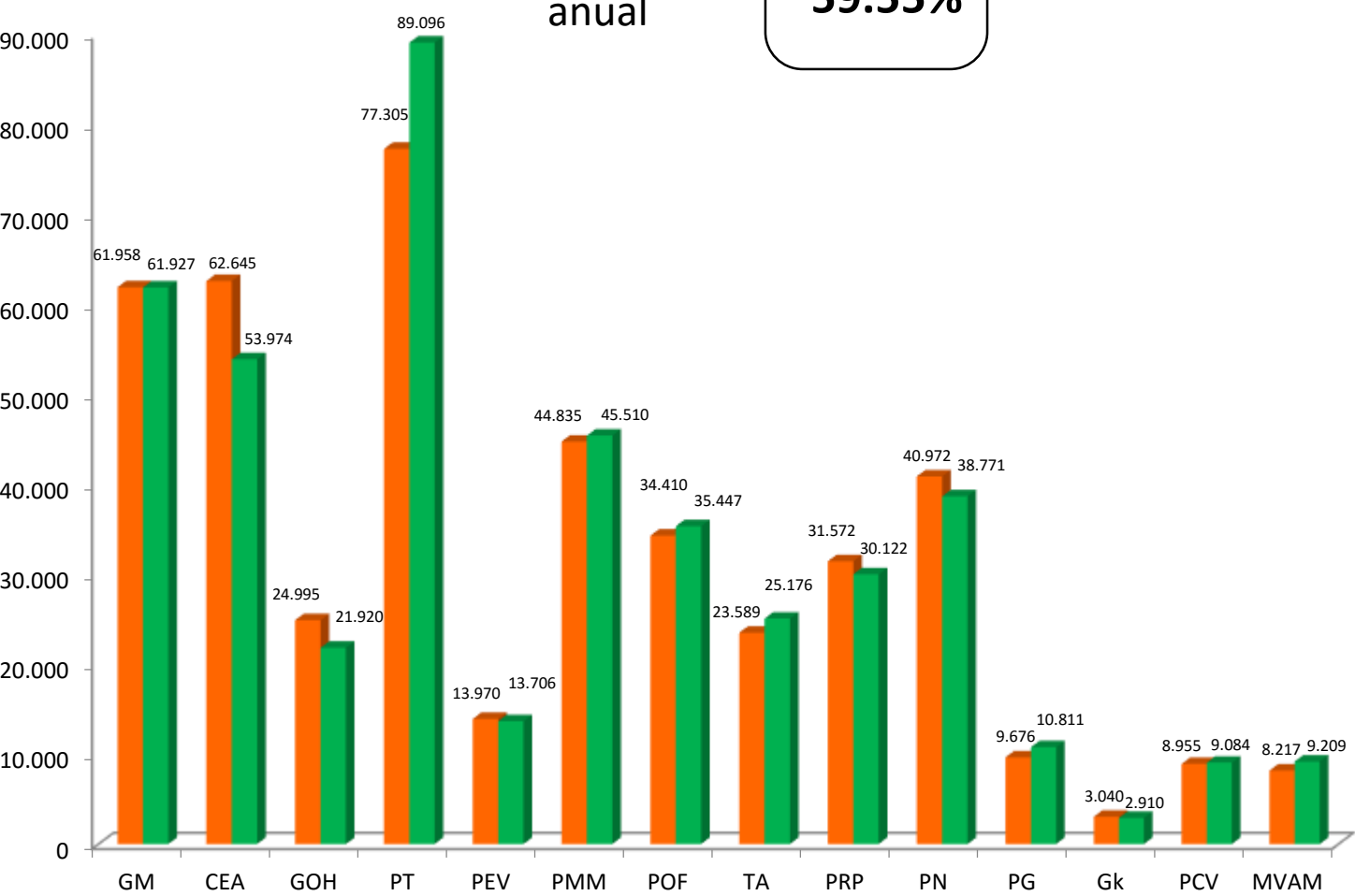
Avance de Estrategias Operativas 2017

Al mes de julio se logró el siguiente avance de estrategias operativas

**Rutas de trampeo (revisiones)**

Meta anual	Programado al mes	Realizado al mes
751,749	446,139	447,663

de la meta anual **59.55%**



Programa de Vigilancia Epidemiológica Fitosanitaria  
Informe de las Estrategias Operativas



Rutas de vigilancia (revisiones)

Meta anual	Programado al mes	Realizado al mes
107,241	73,591	70,386

**65.63%**

de la meta anual

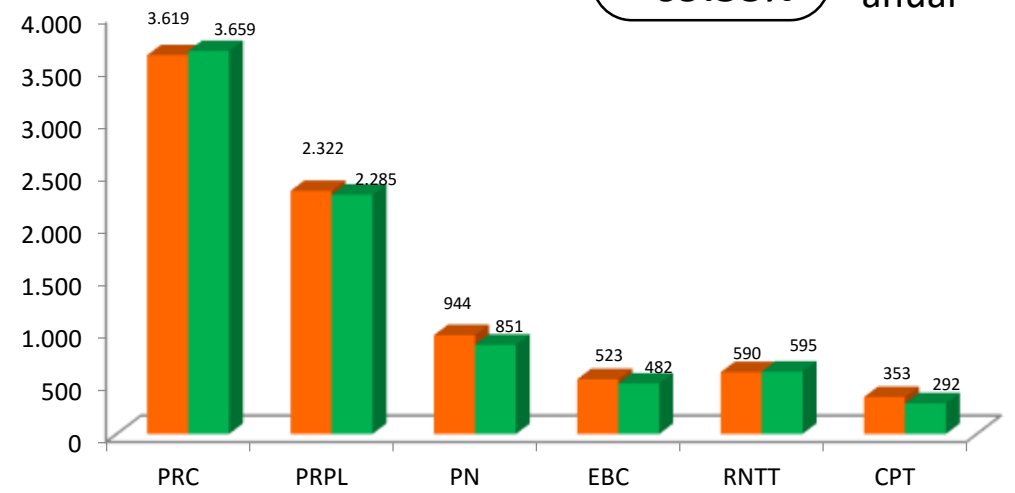


Parcelas centinela (revisiones)

Meta anual	Programado al mes	Realizado al mes
11,742	8,351	8,164

**69.53%**

de la meta anual

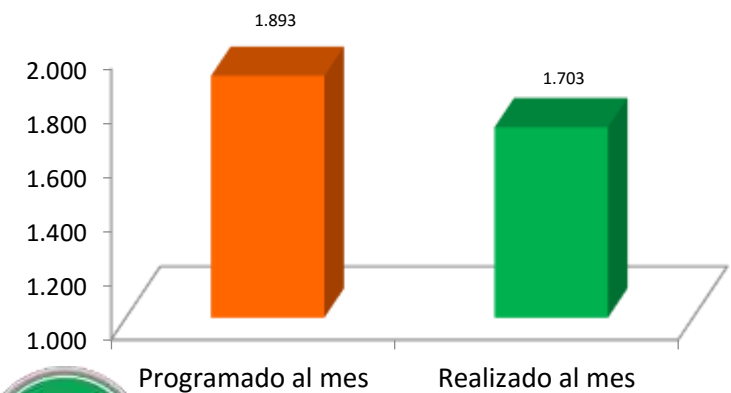


Planta centinela (revisiones)

Meta anual	Programado al mes	Realizado al mes
2,669	1,893	1,703

**63.81%**

de la meta anual

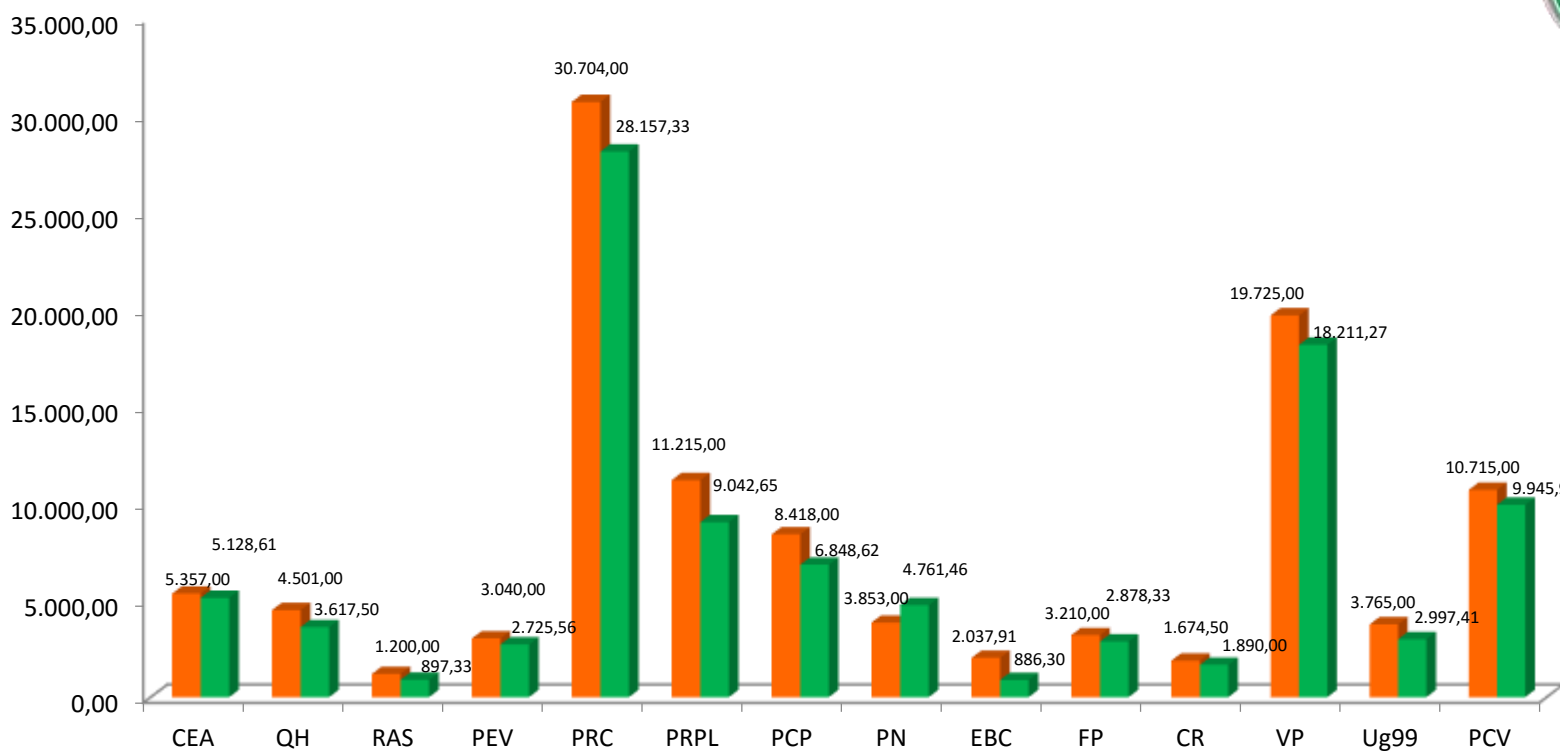


Área de exploración (Ha)

Meta anual	Programado al mes	Realizado al mes	Sitios explorados (No.)
145,124	98,915.91	87,826.87	20,348

**60.52%**

de la meta anual

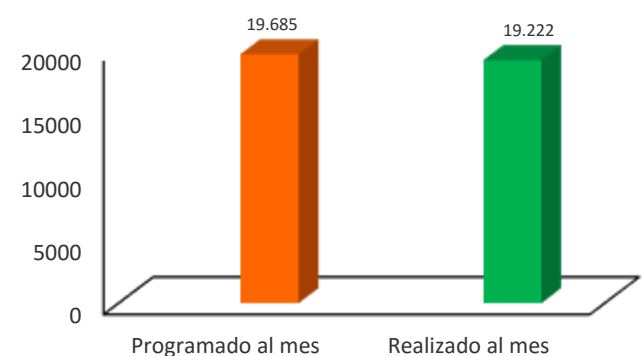


Rutas de trapeo MEF (revisiones)

Meta anual	Programado al mes	Realizado al mes
33,942	19,685	19,222

**56.63%**

de la meta anual



Trampeo Preventivo contra Moscas Exóticas de la Fruta

Al mes de julio se logró un avance en las estrategias operativas del Programa de Vigilancia Epidemiológica Fitosanitaria

- 59.55 %** en Rutas de trapeo
- 65.63 %** en Rutas de vigilancia
- 69.53%** en Parcelas centinela
- 60.52 %** en Área de exploración
- 63.81 %** en Planta centinela
- 56.63 %** en Rutas de trapeo MEF

**Eficiencia**

- 100%**
- 95.64%**
- 97.76%**
- 88.78%**
- 89.96%**
- 97.64%**

