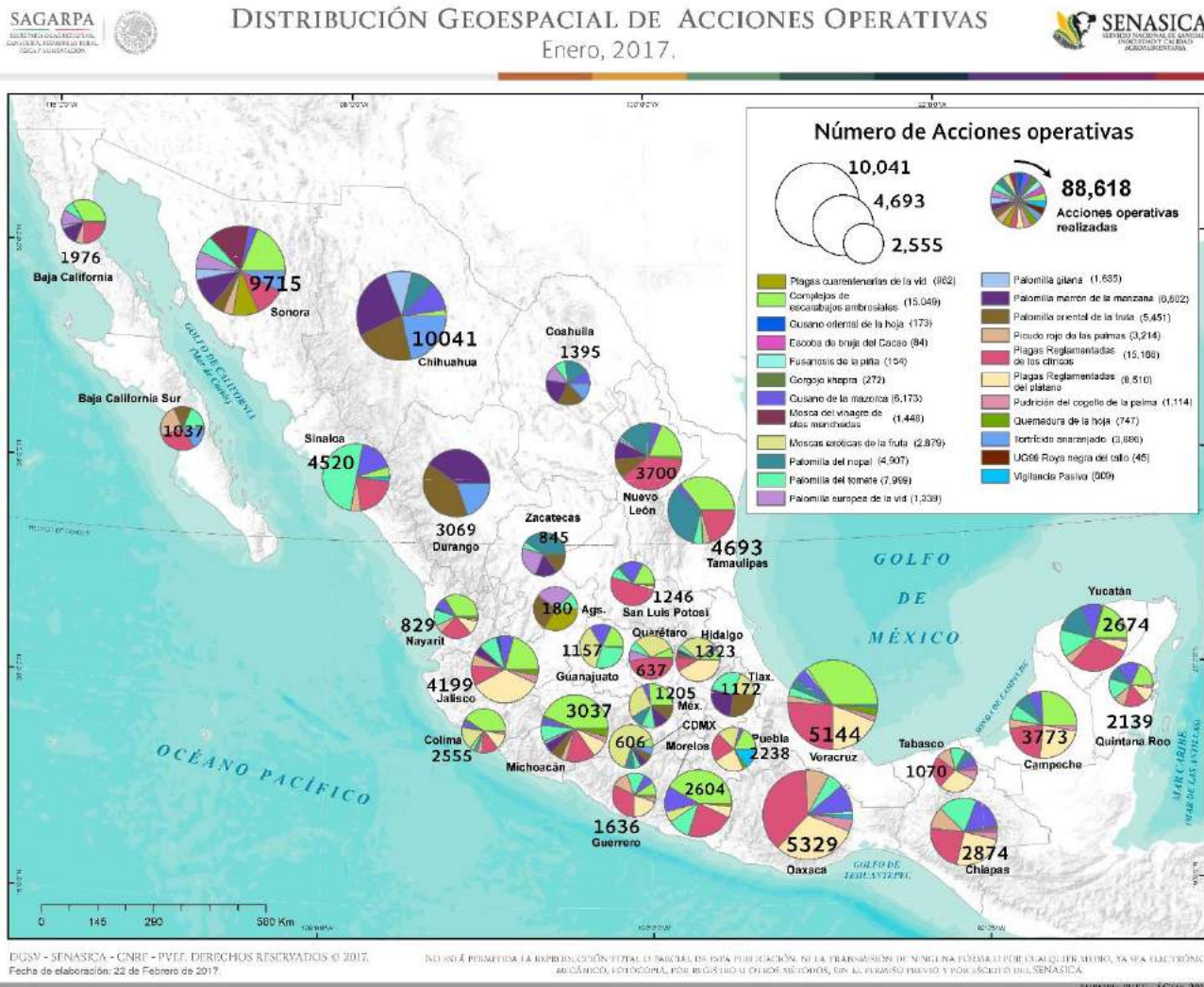


Programa de Vigilancia Epidemiológica  
Fitosanitaria

Informe de Estrategias Operativas 2017

Recurso autorizado VEF  
\$ 129,383,415.00

Recurso autorizado TPMEF  
\$ 3,799,255.00

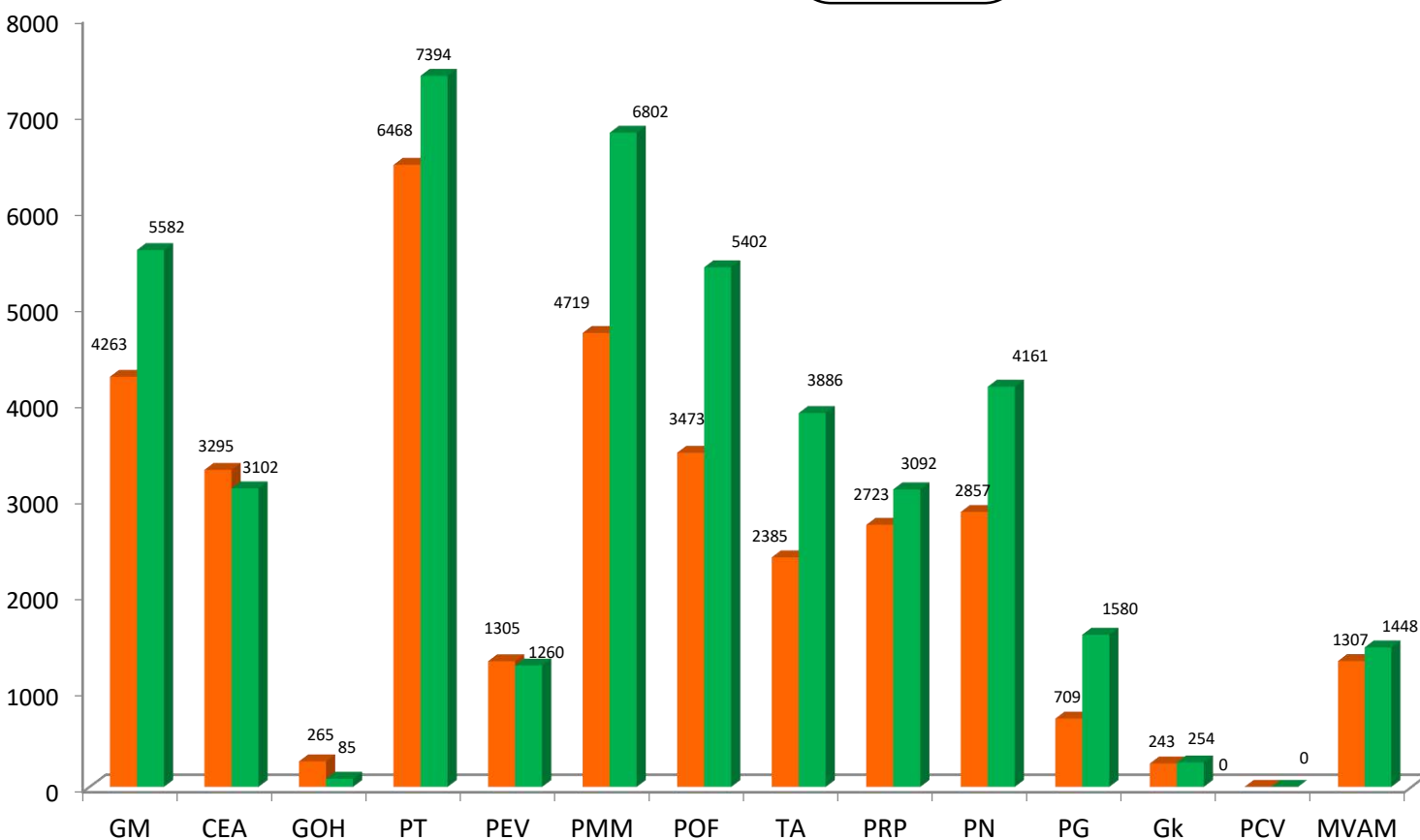


Avance de Estrategias Operativas 2017

Durante el mes de enero se logró el siguiente avance de estrategias operativas

Rutas de trampeo (revisiones)

Meta anual	Programado al mes	Realizado al mes
751,749	34,012	44,048
	de la meta anual	<b>5.86%</b>



	<b>Gusano de la mazorca (GM)</b> ( <i>Helicoverpa armigera</i> )	\$ 11,458,793.00
	<b>Plagas reglamentadas de los cítricos (PRC)</b>	\$ 14,269,746.00
	<b>Complejo de escarabajos ambrosiales (CEA)</b> Barrenador polífago y Ambrosia del laurel rojo	\$ 12,931,925.00
	<b>Quemadura de la hoja (QH)</b> ( <i>Xylella fastidiosa</i> )	\$ 4,383,238.6600
	<b>Plagas reglamentadas del plátano (PRP)</b>	\$ 7,212,386.00
	<b>Carbón parcial del trigo (CPT)</b> ( <i>Tilletia indica</i> )	\$ 2,576,084.00
	<b>Roya negra del tallo del trigo (RNtT)</b> ( <i>Puccinia graminis</i> f. sp. <i>tritici</i> raza Ug99)	\$ 2,516,755.00
	<b>Fusariosis de la piña (FP)</b> ( <i>Fusarium guttiforme</i> )	\$ 1,445,435.00
	<b>Plagas cuarentenarias de la vid (PCV)</b>	\$ 1,670,006.00
	<b>Roya asiática de la soya</b> ( <i>Phakopsora pachyrhizi</i> )	\$ 0.00
	<b>Gusano oriental de la hoja</b> ( <i>Spodoptera litura</i> )	\$ 7,449,672.00
	<b>Palomilla europea de la vid (PEV)</b> ( <i>Lobesia botrana</i> )	\$ 2,662,483.00
	<b>Palomilla marrón de la manzana (PMM)</b> ( <i>Epiphyas postvittana</i> )	\$ 6,769,705.00
	<b>Palomilla oriental de la fruta (POF)</b> ( <i>Grapholita molesta</i> )	\$ 5,066,580.00
	<b>Tortricido anaranjado (TA)</b> ( <i>Argyrotaenia franciscana</i> )	\$ 2,403,706.00
	<b>Palomilla del tomate (PT)</b> ( <i>Tuta absoluta</i> )	\$ 14,904,937.00
	<b>Pudrición del cogollo de las palmas (PCP)</b> ( <i>Phytophthora palmivora</i> )	\$ 3,132,869.00
	<b>Picudo rojo de las palmas (PRP)</b> ( <i>Rhynchophorus ferrugineus</i> )	\$ 8,568,635.00
	<b>Palomilla del nopal (PN)</b> ( <i>Cactoblastis cactorum</i> )	\$ 7,736,568.00
	<b>Escoba de bruja del cacao (EBC)</b> ( <i>Moniliophthora perniciosa</i> )	\$ 1,233,226.00
	<b>Palomilla gitana (PG)</b> ( <i>Lymantria dispar</i> )	\$ 2,291,621.00
	<b>Gorgojo khapra (GK)</b> ( <i>Trogoderma granarium</i> )	\$ 1,348,052.00
	<b>Mosca del vinagre de alas manchadas (MVAM)</b> ( <i>Drosophila suzukii</i> )	\$ 602,355.00
	<b>Cochinilla rosada (CR)</b> ( <i>Maconellicoccus hirsutus</i> )	\$ 376,253.00
	<b>Moscas Exóticas de la Fruta (MEF)</b>	\$ 3,876,712.00
	<b>Vigilancia pasiva y gasto administrativo</b>	\$ 6,372,384.34.95

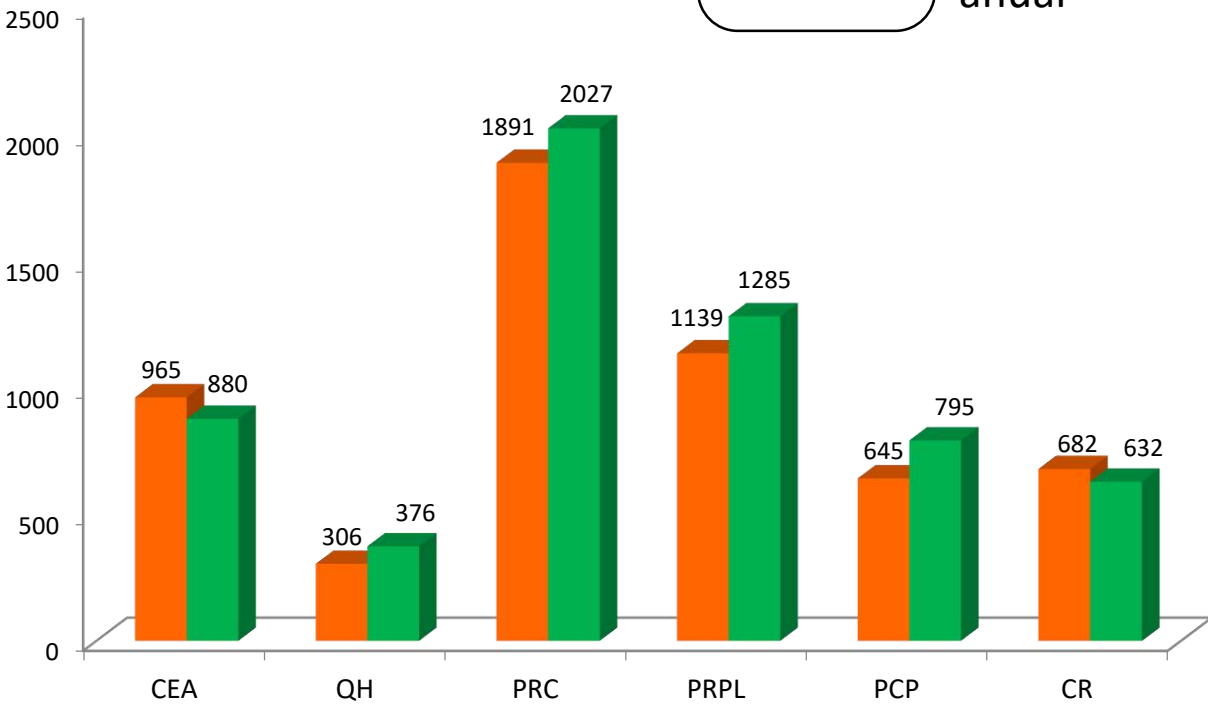
## Programa de Vigilancia Epidemiológica Fitosanitaria Informe de las Estrategias Operativas



### Rutas de vigilancia (revisiones)

Meta anual	Programado al mes	Realizado al mes
107,241	5,628	5,995

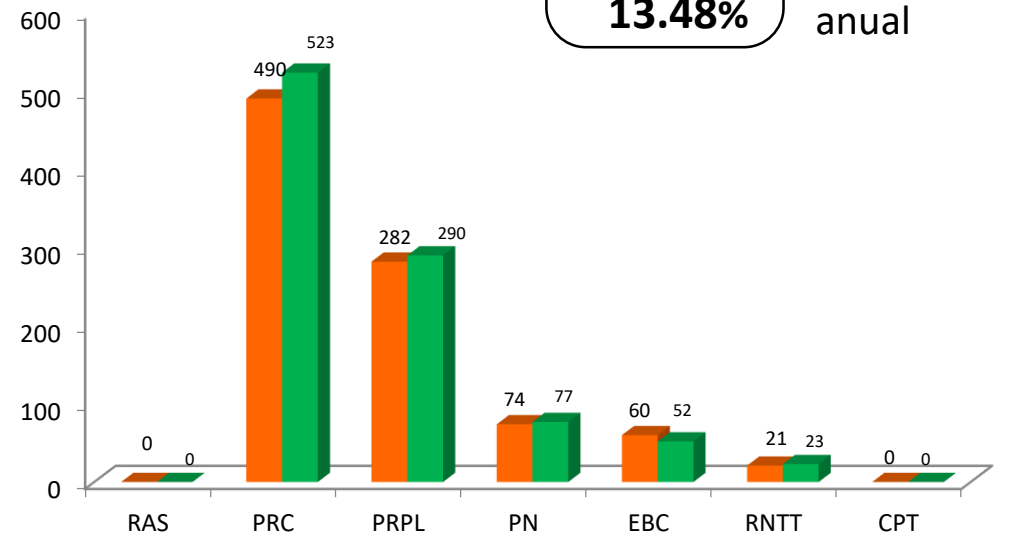
**5.59%** de la meta anual



### Parcelas centinela (revisiones)

Meta anual	Programado al mes	Realizado al mes
11,742	1,575	1,583

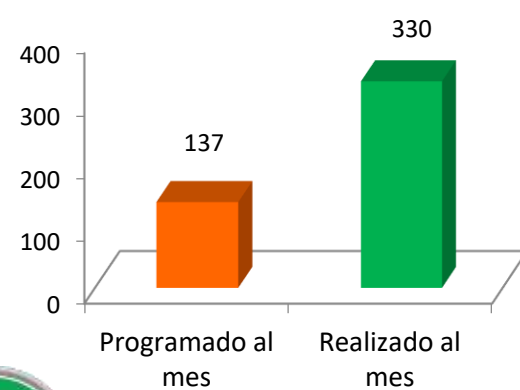
**13.48%** de la meta anual



### Planta centinela (revisiones)

Meta anual	Programado al mes	Realizado al mes
2,669	137	330

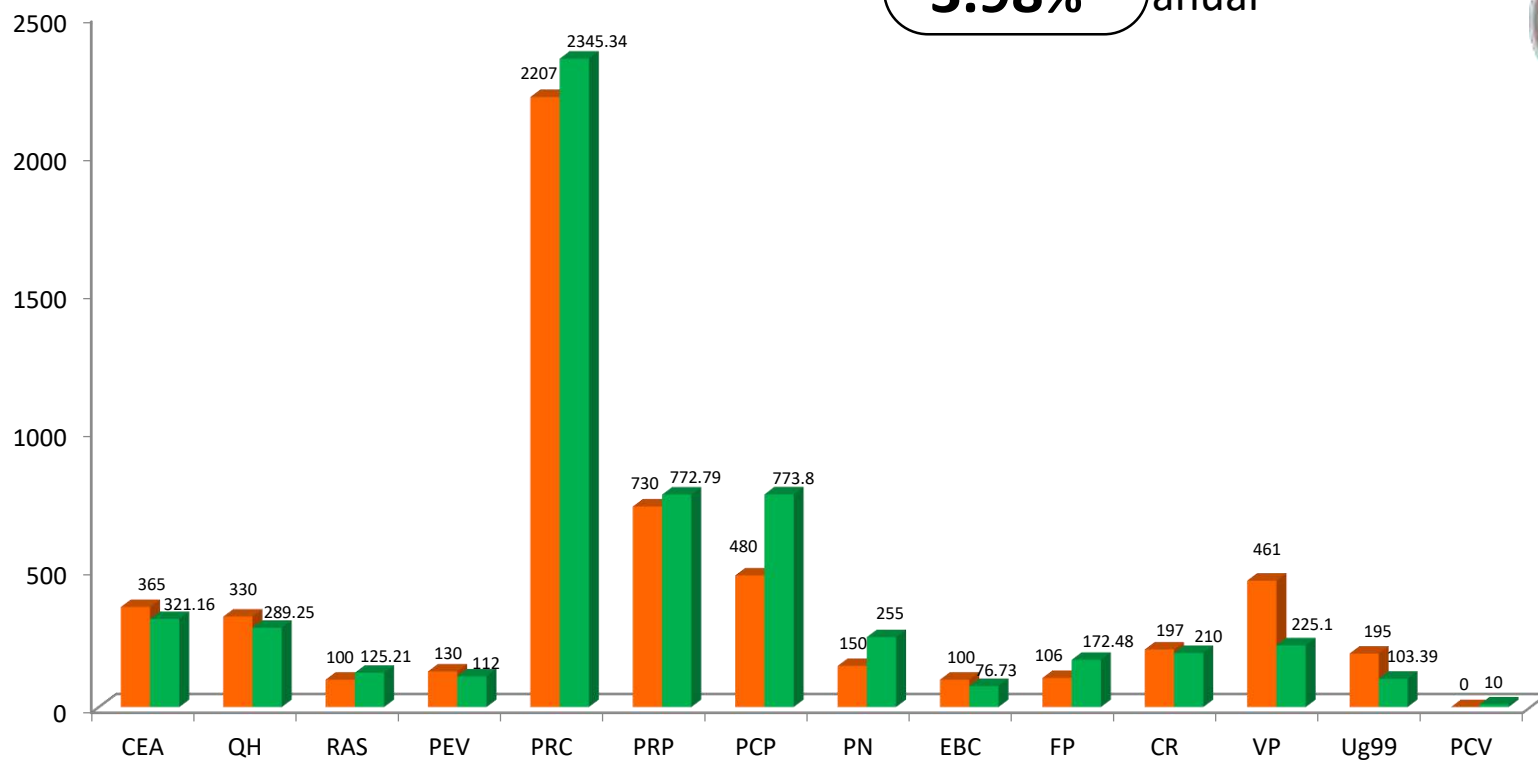
**12.36%** de la meta anual



### Área de exploración (Ha)

Meta anual	Programado al mes	Realizado al mes	Sitios explorados (No.)
145,124	5,564	5,769.25	1,221

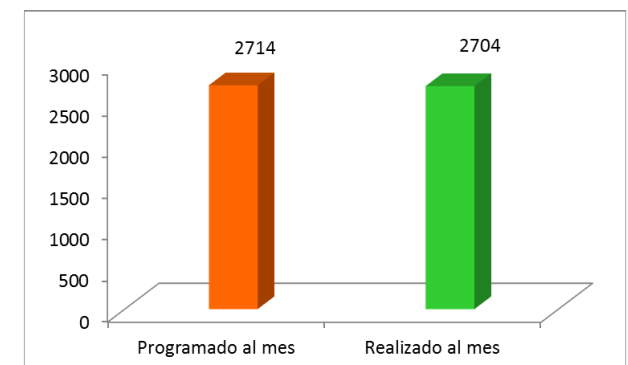
**3.98%** de la meta anual



### Rutas de trapeo MEF (revisiones)

Meta anual	Programado al mes	Realizado al mes
33,942	2,714	2,704

**7.97%** de la meta anual



### Trampeo Preventivo contra Moscas Exóticas de la Fruta

Durante el mes de enero se logró un avance en las estrategias operativas del Programa de Vigilancia Epidemiológica Fitosanitaria



### Eficiencia

- 5.86 % en Rutas de trapeo
- 5.59 % en Rutas de vigilancia
- 13.48 % en Parcelas centinelas
- 3.98 % en Área de exploración
- 12.36 % en Planta centinela
- 7.97 % en Rutas de trapeo MEF

- 100%
- 100%
- 100%
- 100%
- 100%
- 99.63%