

Huanglongbing

ANÁLISIS EPIDEMIOLÓGICO

YUCATÁN

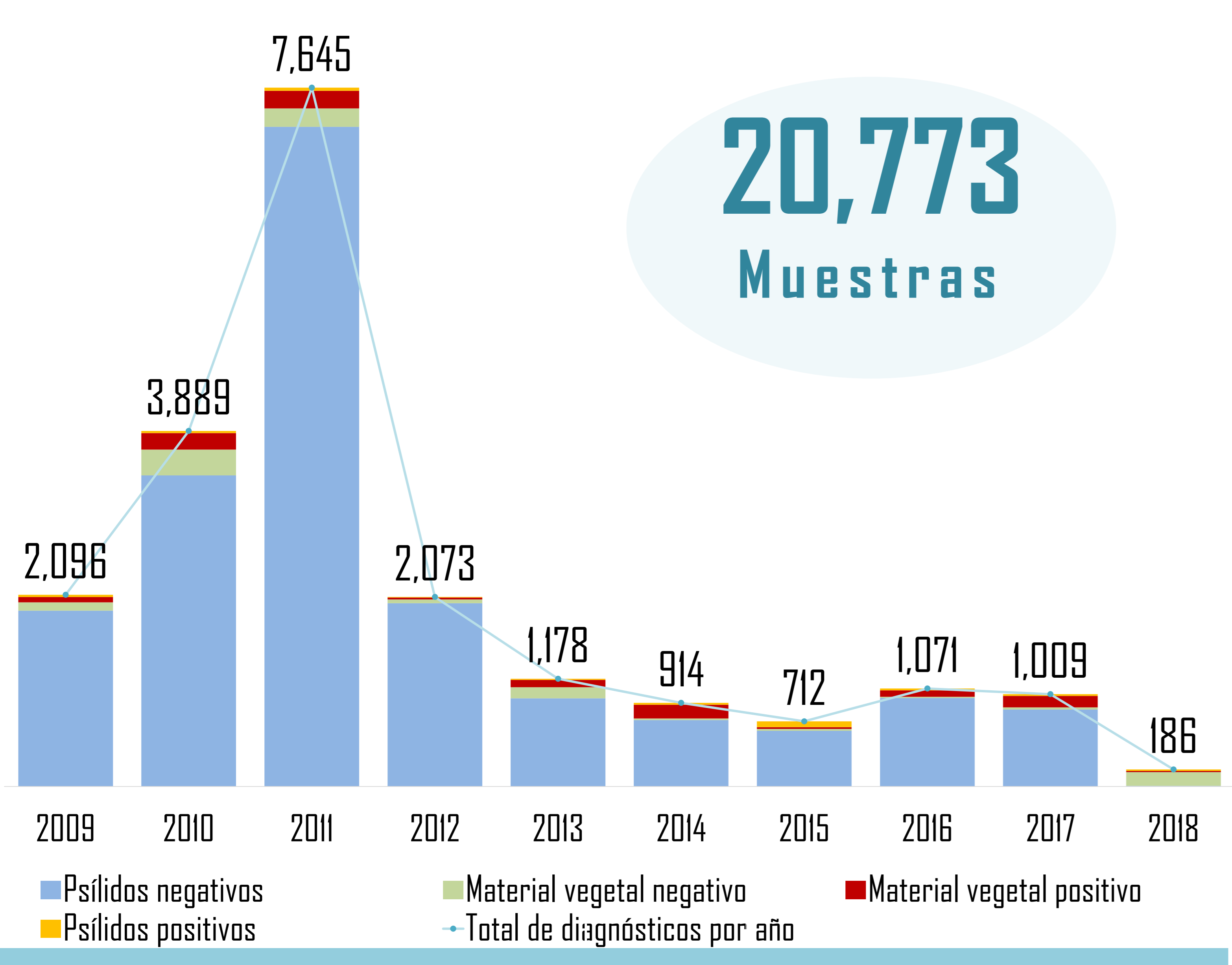
PRODUCCIÓN DE CÍTRICOS

GENERA \$448.9 millones anuales

REPRESENTA EL 12.14% del total de la producción agrícola del estado*

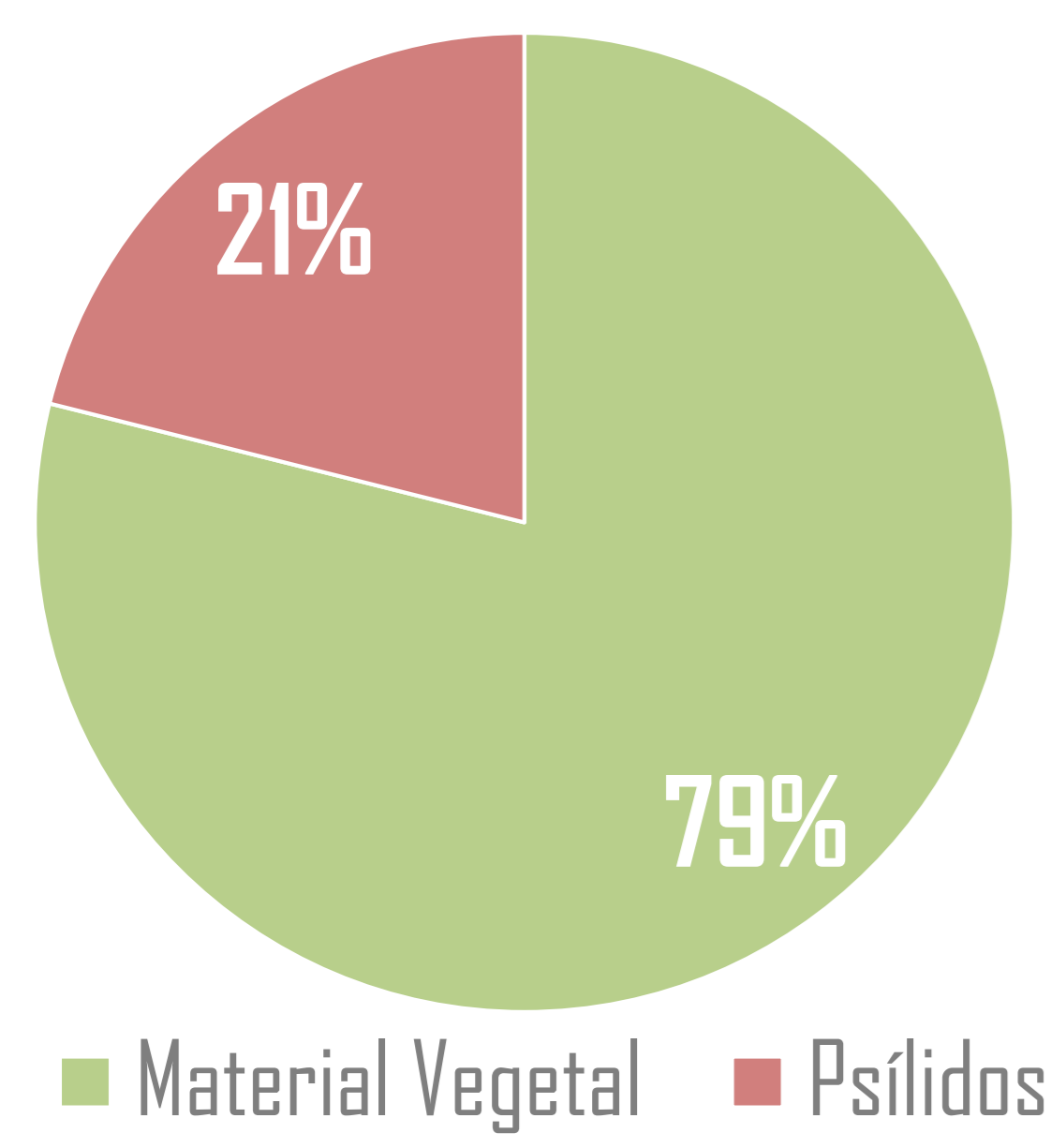


9º lugar en superficie sembrada de cítricos y 7º lugar en producción de naranja y limón a nivel nacional

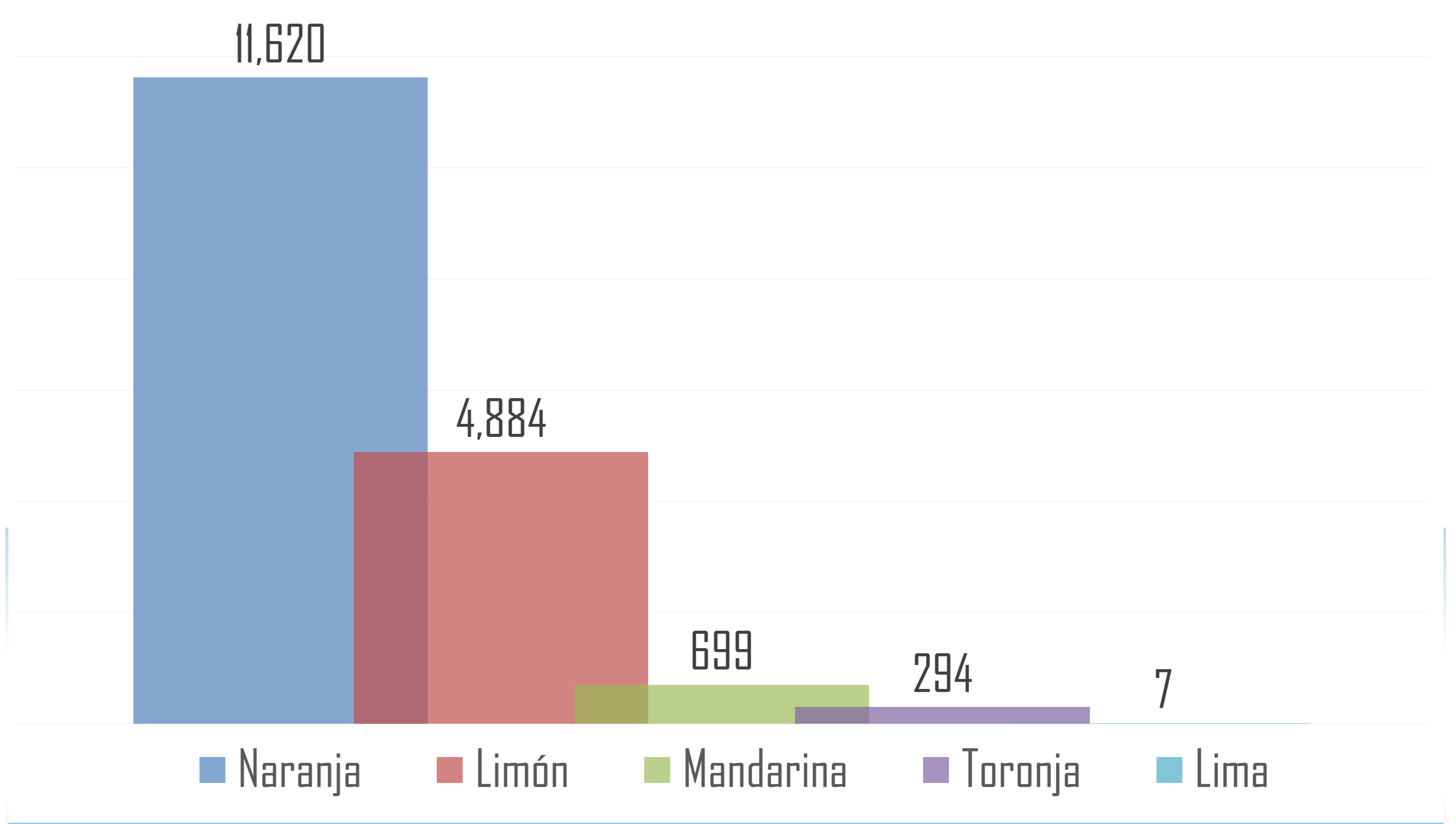


MUESTRAS ANALIZADAS

DETECCIONES POSITIVAS
1,153



20,773
Muestras



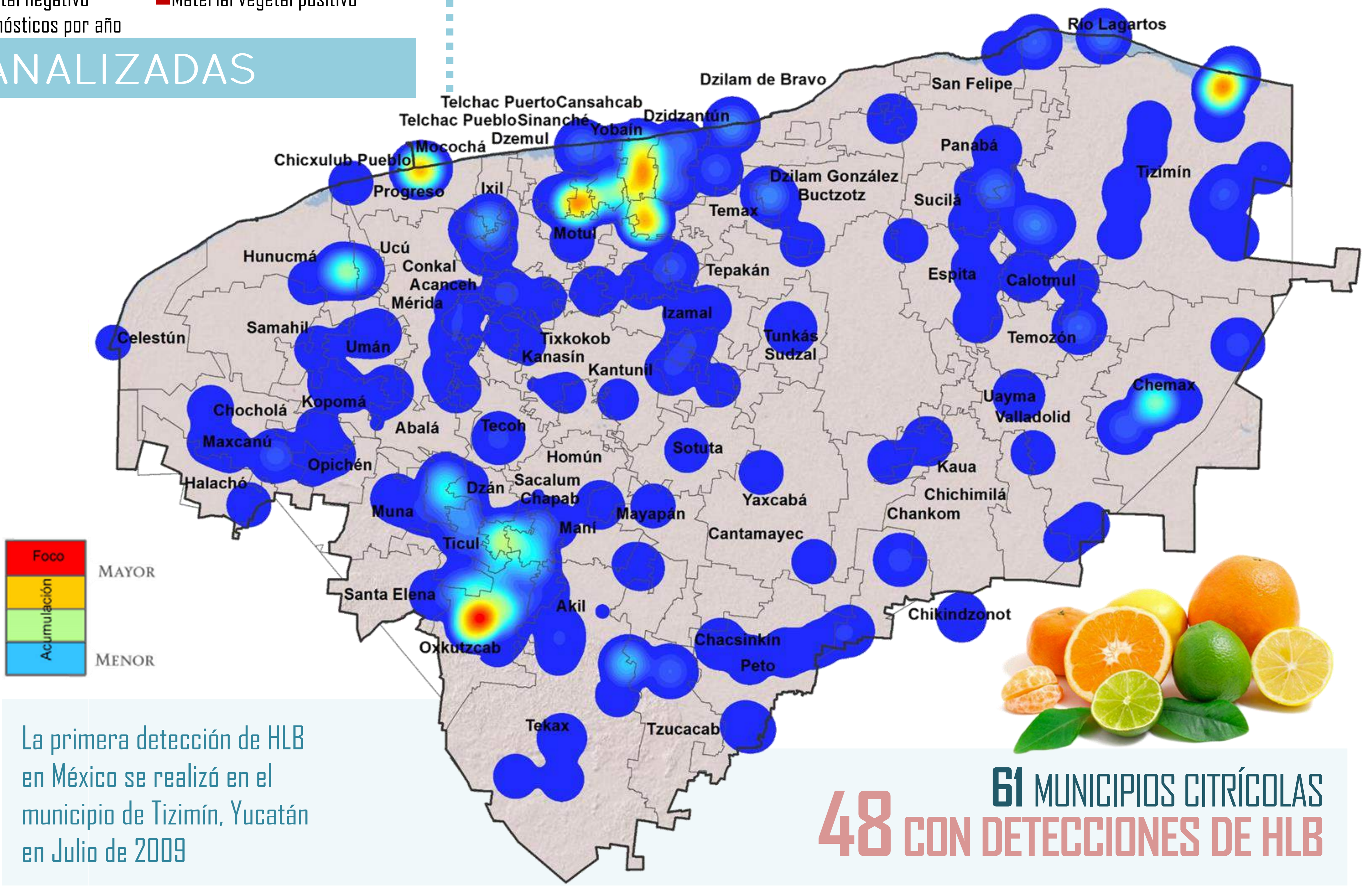
17.50 MIL HECTÁREAS DE CÍTRICOS*

56 Municipios con detecciones en árboles sintomáticos:

- | | | | |
|----------------------|---------------------|------------------|--------------------|
| 1. Acanceh | 15. Dzán | 29. Motul | 43. Tekax |
| 2. Akil | 16. Dzemul | 30. Oxkutzcab | 44. Telchac Pueblo |
| 3. Buctzotz | 17. Dzidzantún | 31. Panabá | 45. Telchac Puerto |
| 4. Cacalchén | 18. Dzilam de Bravo | 32. Peto | 46. Temozón |
| 5. Calotmul | 19. Dzilam González | 33. Progreso | 47. Tepakán |
| 6. Cansahcab | 20. Espita | 34. Río Lagartos | 48. Ticul |
| 7. Cantamayec | 21. Homún | 35. Sacalum | 49. Tixkokob |
| 8. Chacsinkín | 22. Hunucmá | 36. Santa Elena | 50. Tizimín |
| 9. Chankom | 23. Ixil | 37. Samahil | 51. Tunkás |
| 10. Chemax | 24. Izamal | 38. Sinanché | 52. Tzucacab |
| 11. Chichimilá | 25. Kantunil | 39. Sucilá | 53. Ucu |
| 12. Chicxulub Pueblo | 26. Kaua | 40. Sudzal | 54. Valladolid |
| 13. Chikindzonot | 27. Maní | 41. Tecoh | 55. Yaxcabá |
| 14. Conkal | 28. Mérida | 42. Tekantó | 56. Yobain |

19 Municipios con detecciones de psíidos infectivos:

- | | | | |
|-------------|-------------|----------------|---------------|
| 1. Abalá | 6. Halacho | 11. Mocochoá | 16. Temax |
| 2. Celestún | 7. Kanasin | 12. Muna | 17. Tixpéhual |
| 3. Chapab | 8. Kopomá | 13. Opichén | 18. Uayma |
| 4. Chocholá | 9. Maxcanú | 14. San Felipe | 19. Umán |
| 5. Guzamá | 10. Mayapán | 15. Sotuta | |



61 MUNICIPIOS CÍTRICOLAS
48 CON DETECCIONES DE HLB

*SIAP 2018, con datos del 2016