

# Huanglongbing

ANÁLISIS EPIDEMIOLÓGICO

# SINALOYA

PRODUCCIÓN DE CÍTRICOS

GENERA **\$52.7 millones anuales**

REPRESENTA EL **0.11%** del total de la producción agrícola del estado\*

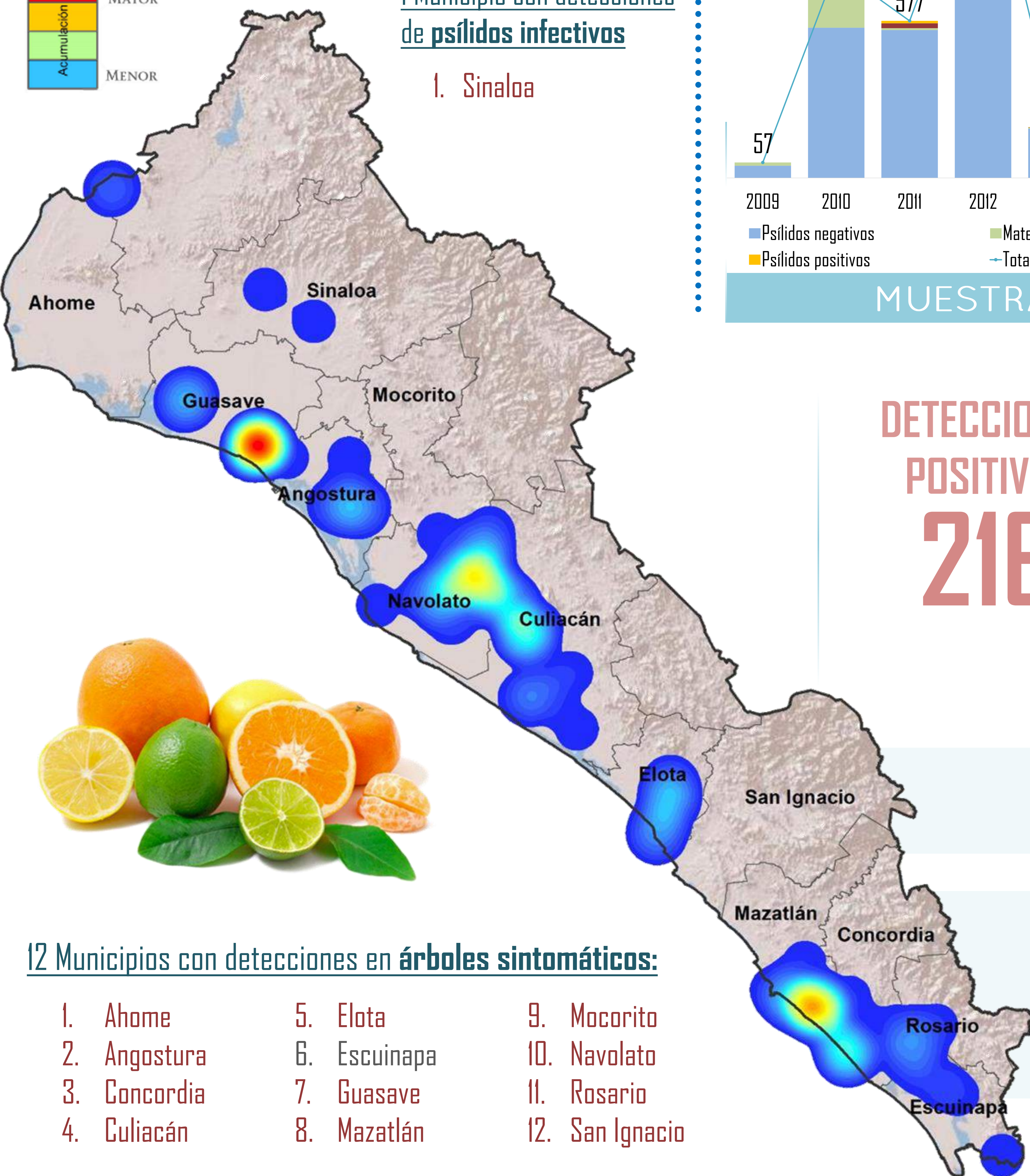


**19º lugar** en superficie sembrada de cítricos  
**14º lugar** en producción de naranja



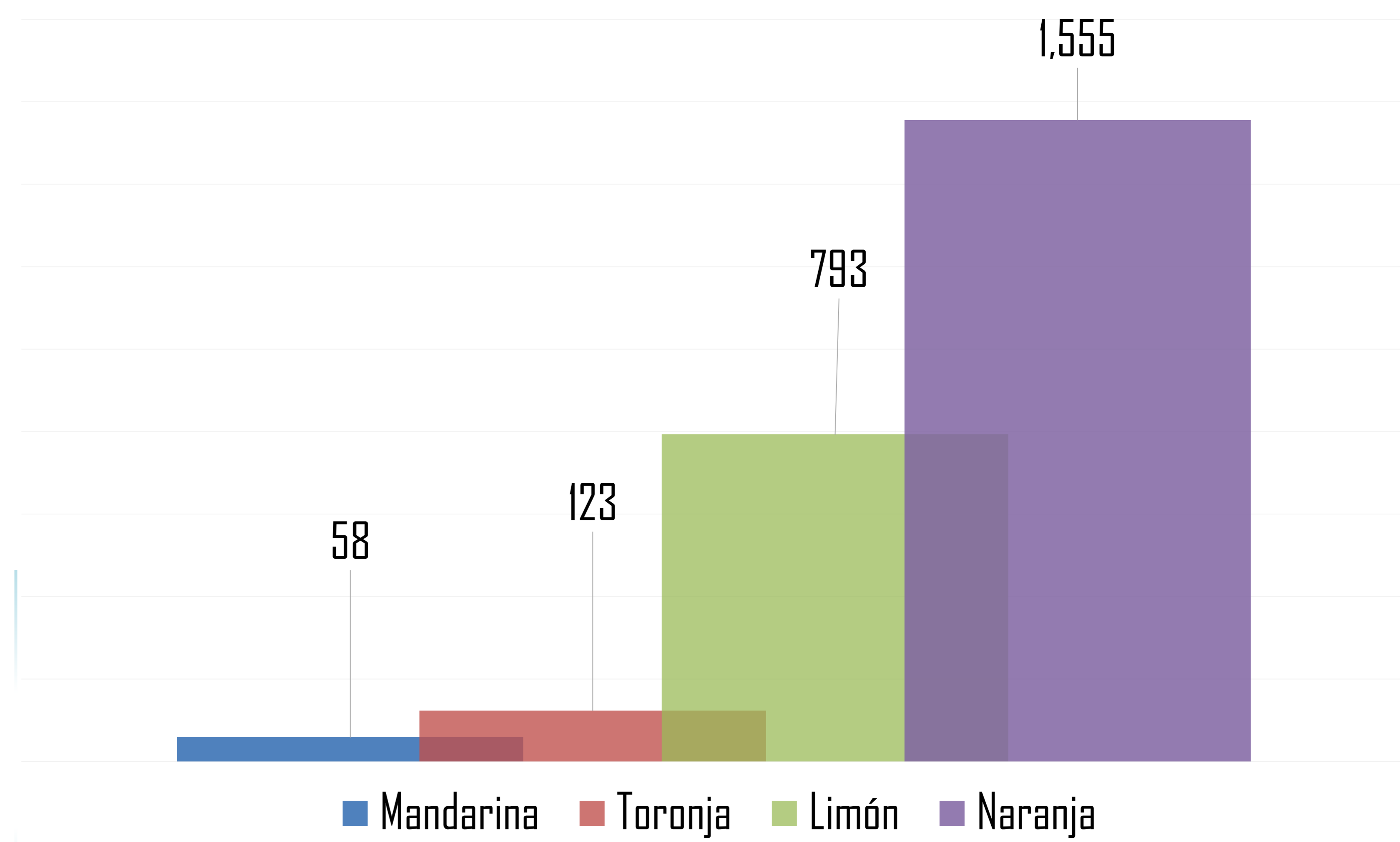
1 Municipio con detecciones de **psíldos infectivos**

1. Sinaloa



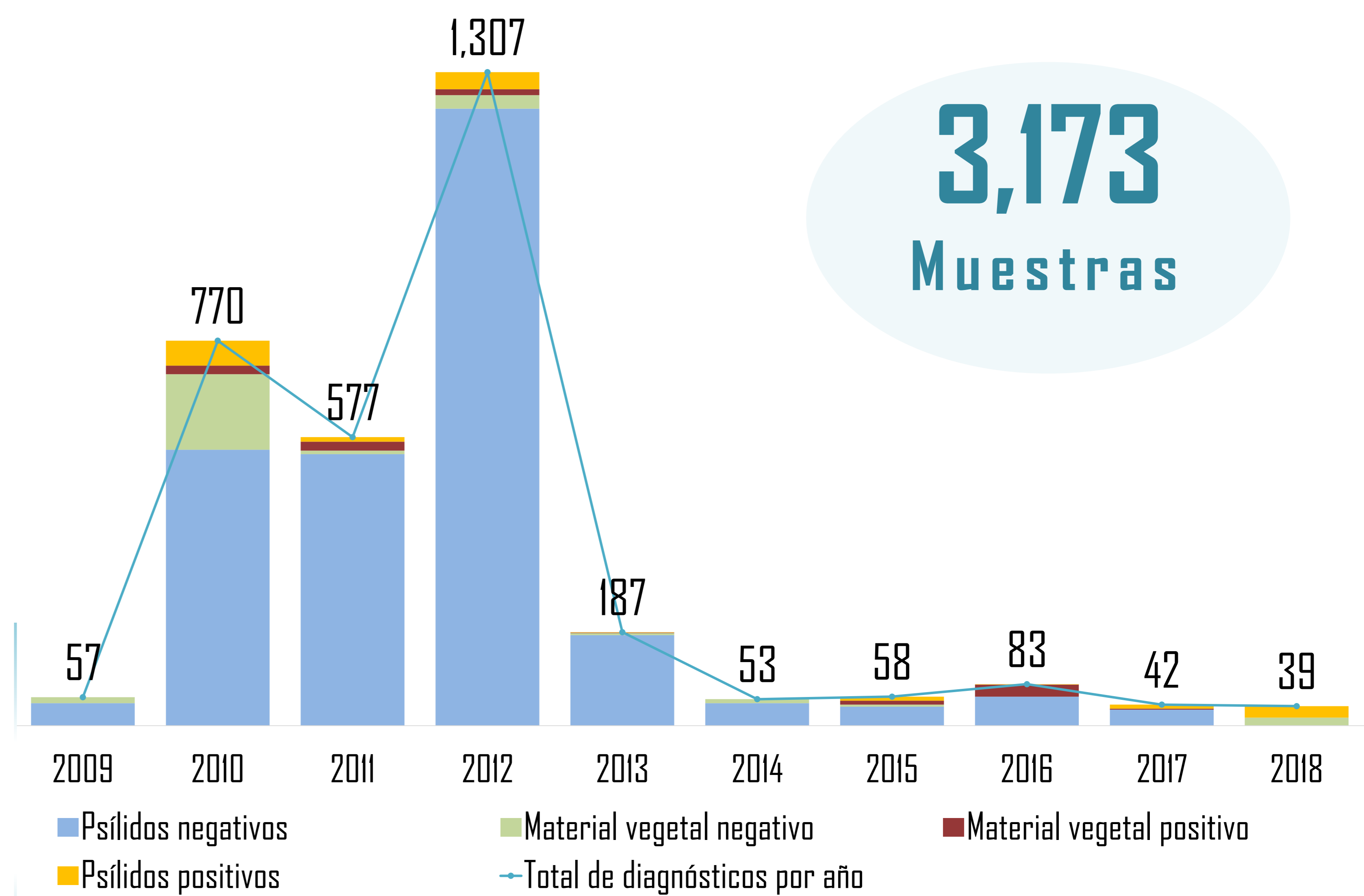
12 Municipios con detecciones en **árboles sintomáticos**:

- |              |              |                 |
|--------------|--------------|-----------------|
| 1. Ahome     | 5. Elota     | 9. Mocorito     |
| 2. Angostura | 6. Escuinapa | 10. Navolato    |
| 3. Concordia | 7. Guasave   | 11. Rosario     |
| 4. Culiacán  | 8. Mazatlán  | 12. San Ignacio |



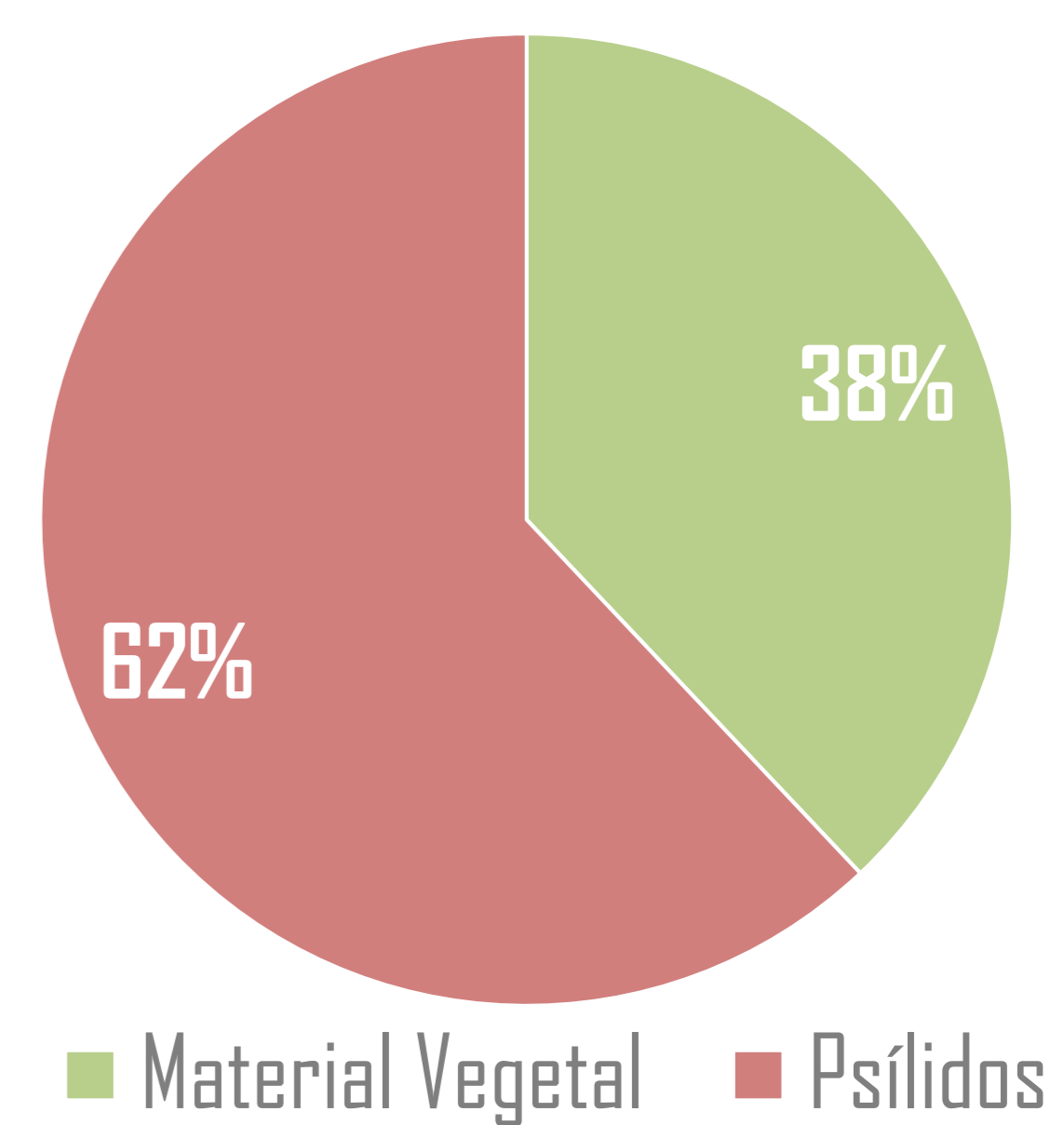
2.52 MIL HECTÁREAS DE CÍTRICOS\*

**3,173**  
Muestras



MUESTRAS ANALIZADAS

DETECCIONES POSITIVAS  
**216**



13 MUNICIPIOS CÍTRICOLAS  
12 CON DETECCIONES DE HLB

La 1ra Detección de psíldos portadores de la bacteria en el estado de Sinaloa, se realizó en Junio de 2010 mediante exploración en rutas de muestreo, en los municipios de Escuinapa y Mazatlán.

\*SIAP 2018, con datos del 2016