

Huanglongbing

ANÁLISIS EPIDEMIOLÓGICO HIDALGO

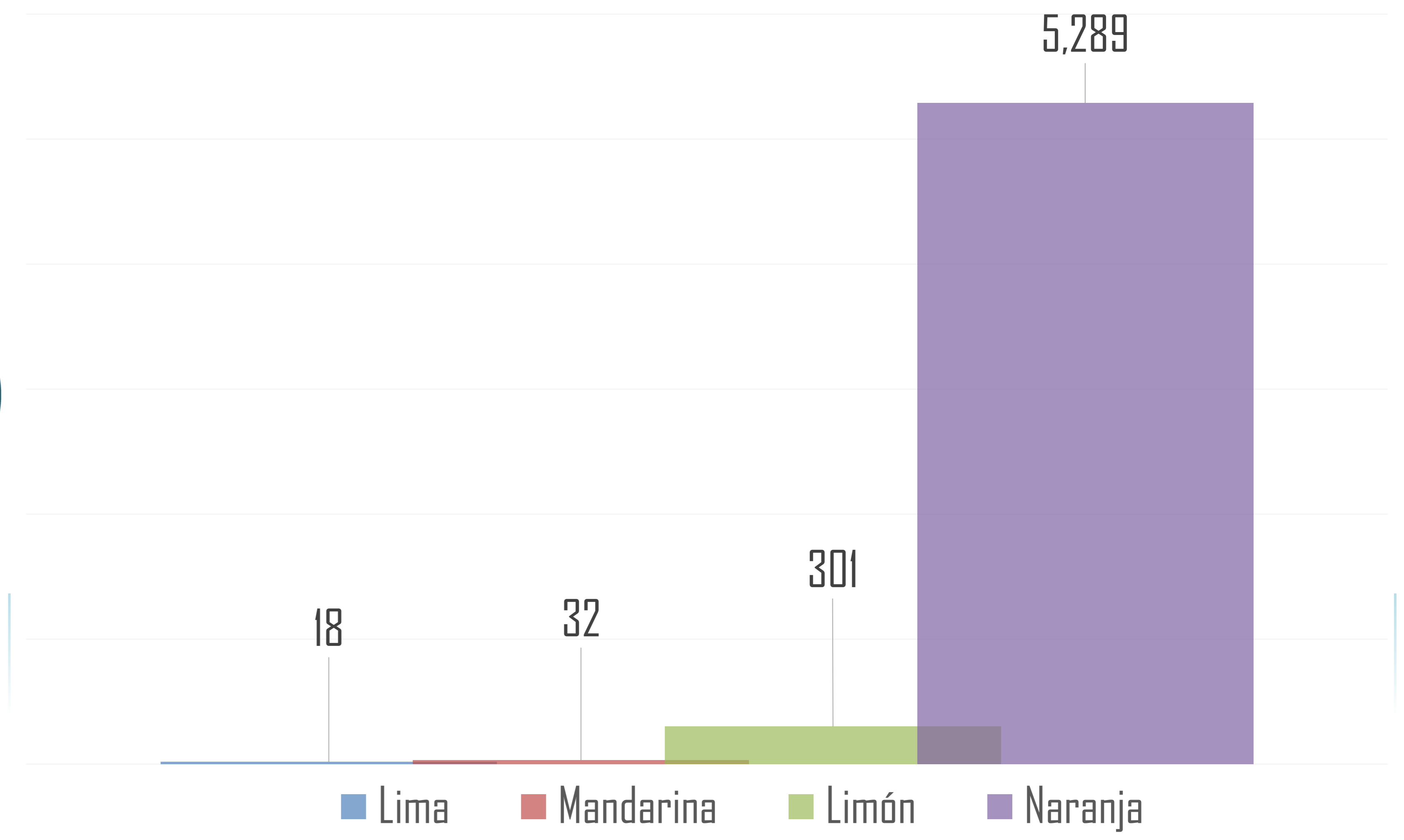
PRODUCCIÓN DE CÍTRICOS

GENERA **\$65.4 millones anuales**

REPRESENTA EL **0.14%** del total de la producción agrícola del estado*



14º lugar en superficie sembrada de cítricos y **9º lugar** en producción de naranja a nivel nacional



5.63 MIL HECTÁREAS DE CÍTRICOS*

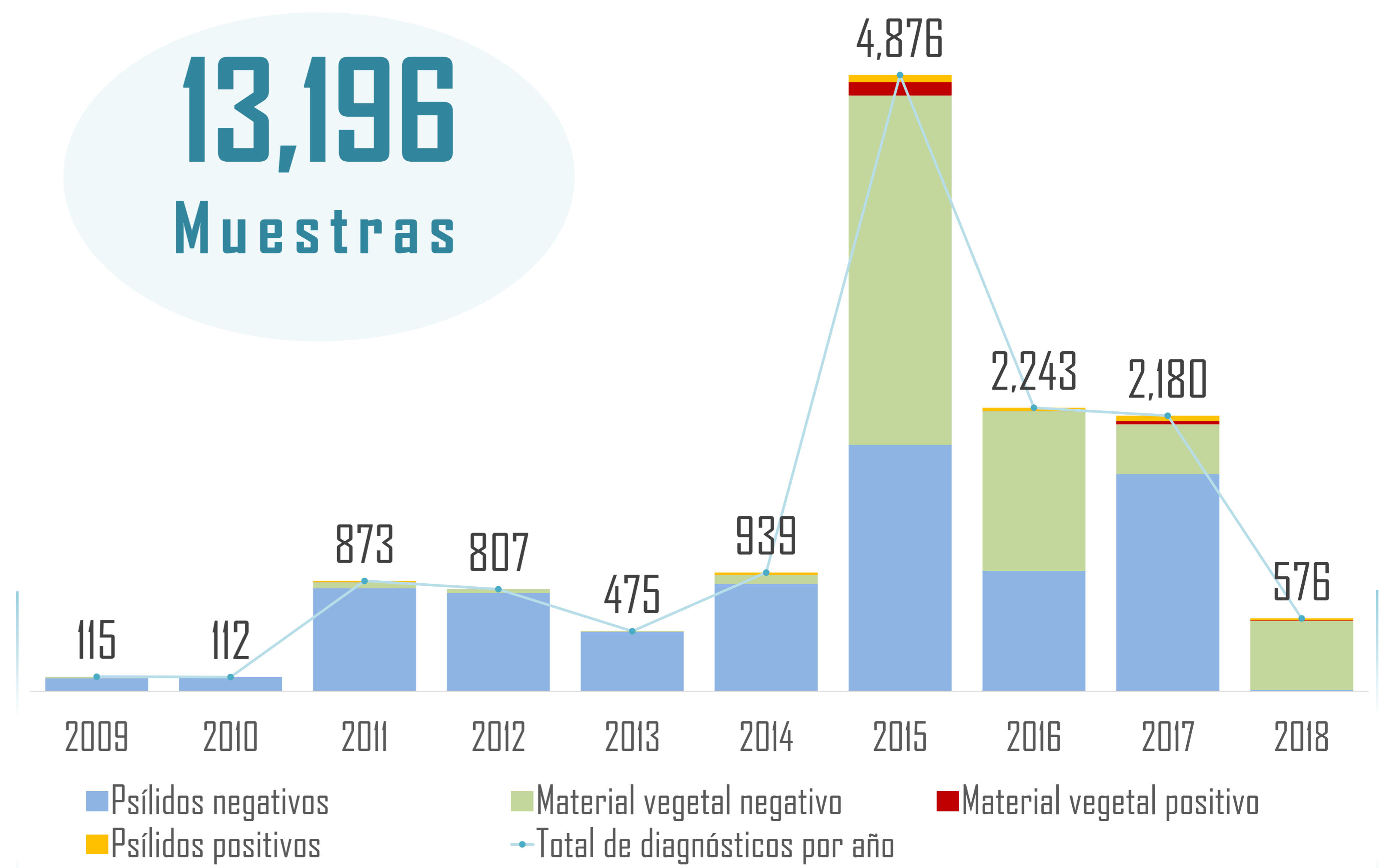
13,196
Muestras

6 Municipios con detecciones de psílicos infectivos

1. Chapulhuacán
2. Huejutla de Reyes
3. Jaltocán
4. Pisaflora
5. Tlanchinol
6. Yahualica

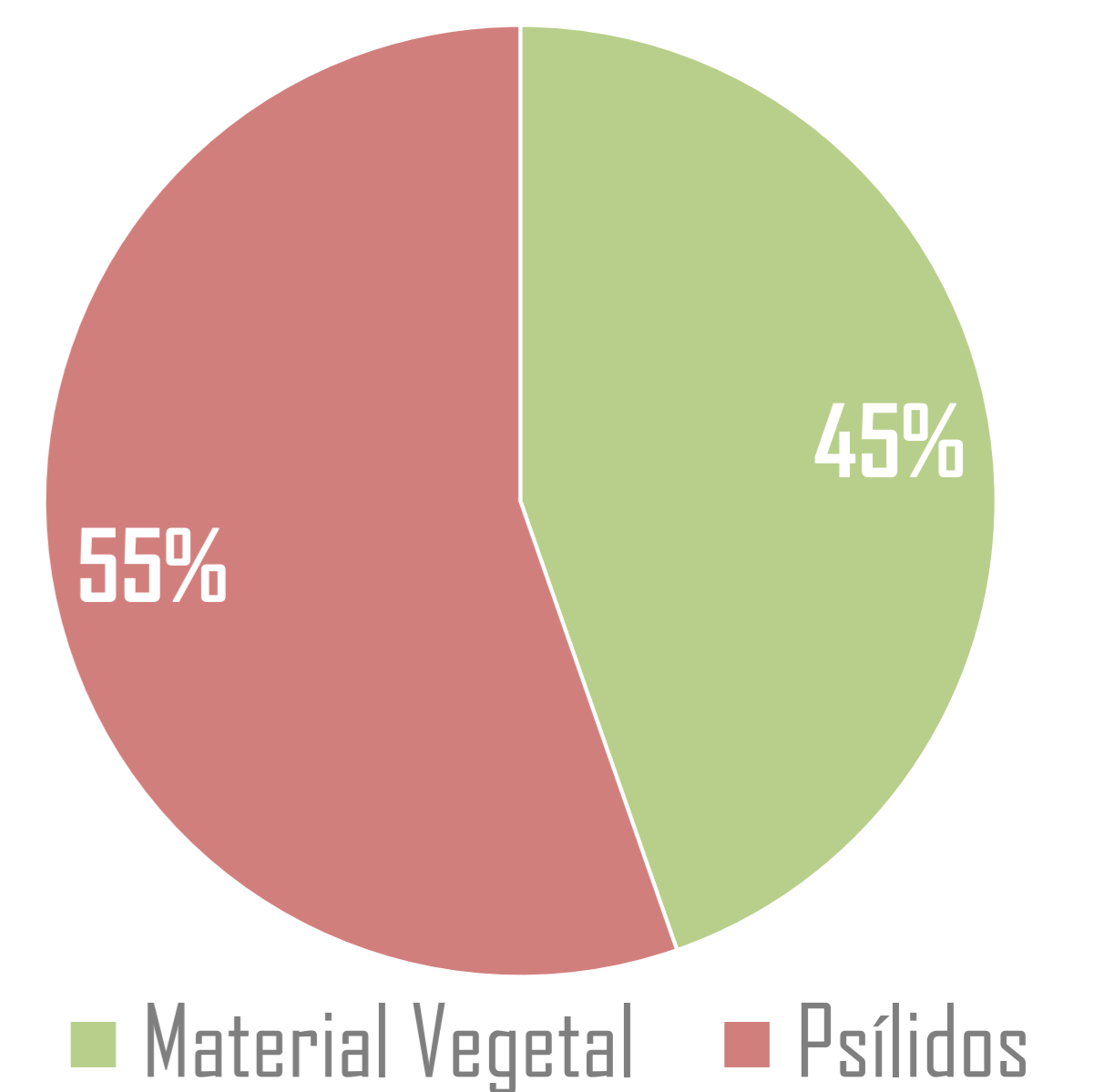
5 Municipios con detecciones en árboles sintomáticos:

1. Atlapexco
2. Huautla
3. Jacala de Ledezma
4. San Felipe Orizatlán
5. Zimapán



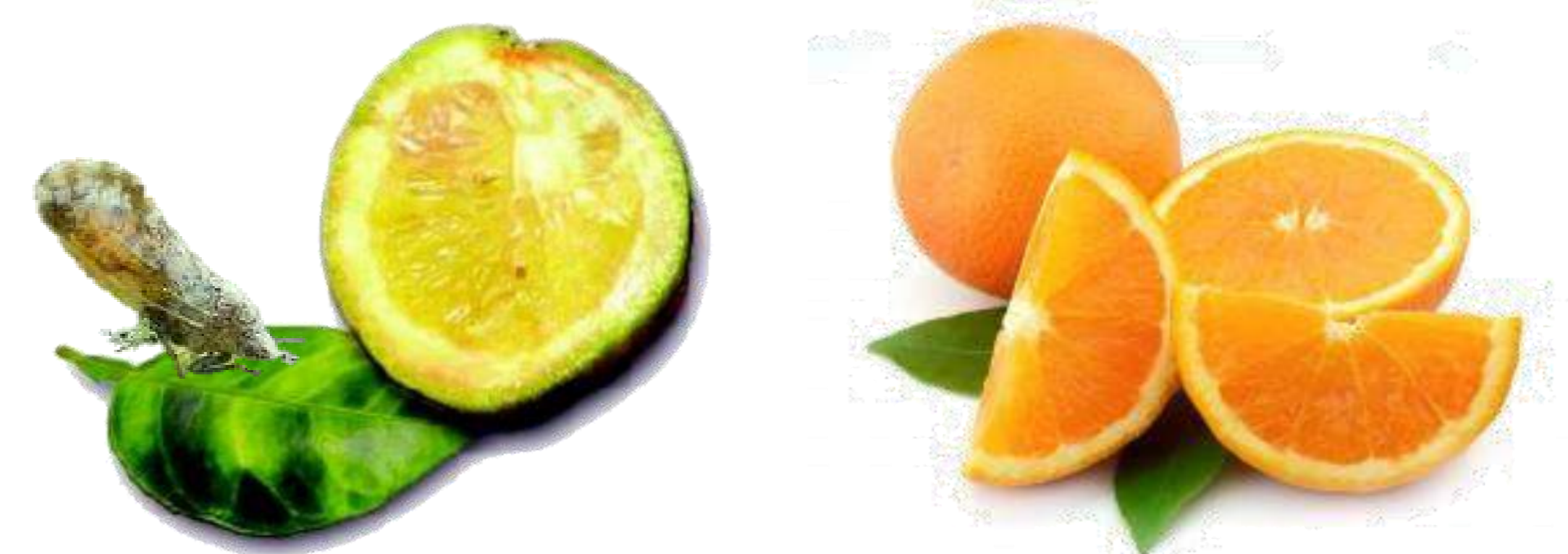
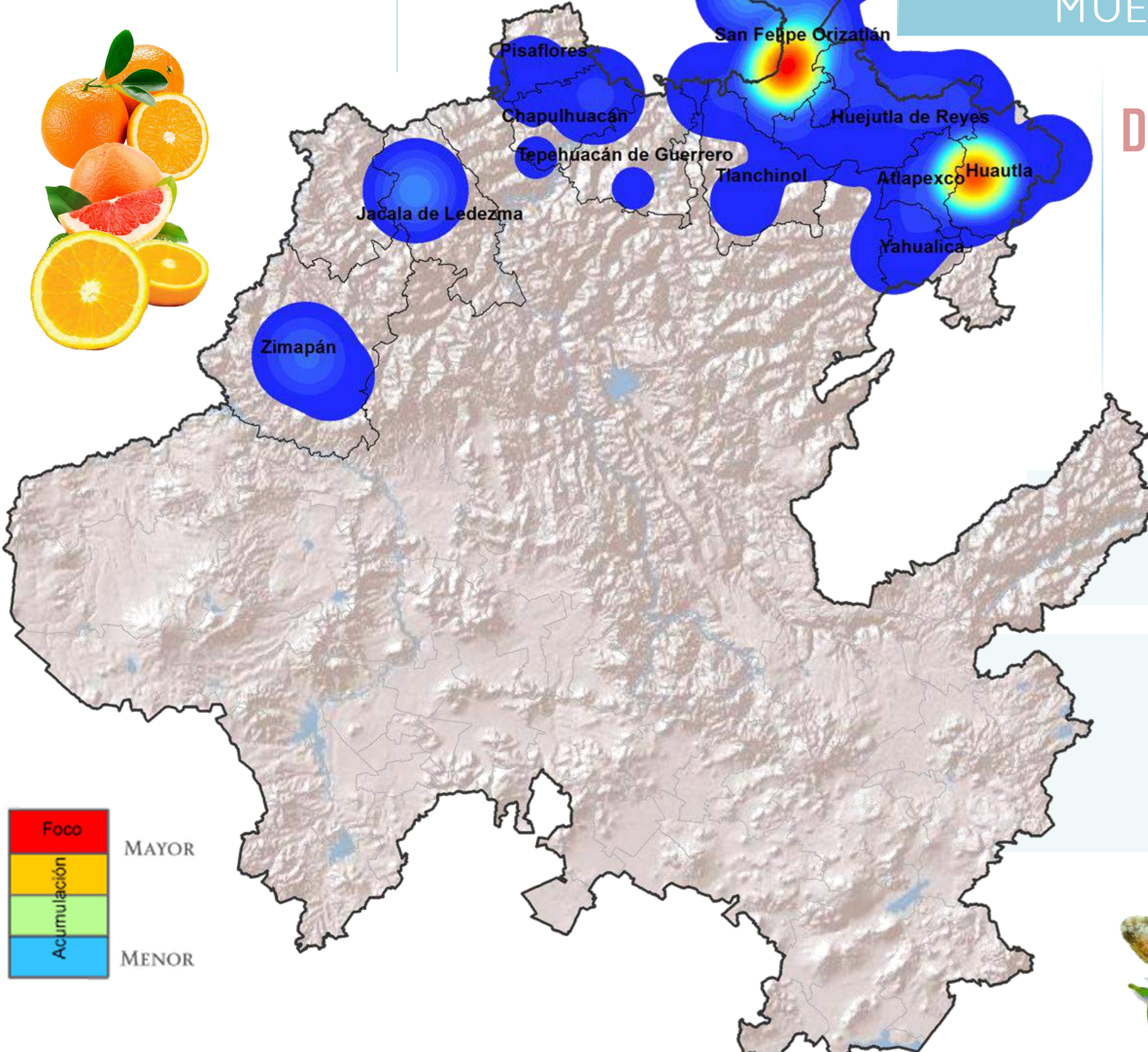
MUESTRAS ANALIZADAS

DETECCIONES POSITIVAS
309



24 MUNICIPIOS CÍTRICOLAS
10 CON DETECCIONES DE HLB

La primera detección de la bacteria causante del HLB en el estado de Hidalgo se realizó en muestras de psílicos, en Junio de 2011, en una huerta centinela ubicada en el municipio de Jaltocán.



*SIAP 2018, con datos del 2016

Copyright © 2014 Esri